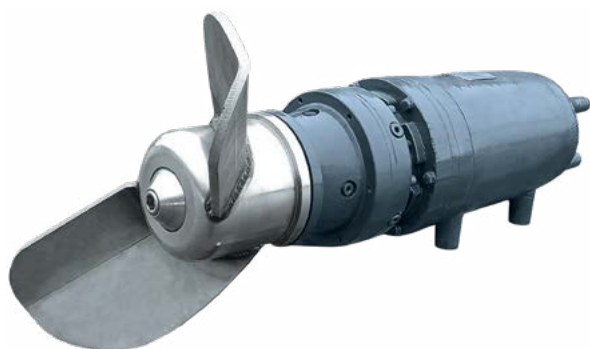


ЭЛЕКТРИЧЕСКИЕ ПОГРУЖНЫЕ МИКСЕРЫ



Класс изоляции - F

Максимальная глубина погружения - до 20 м

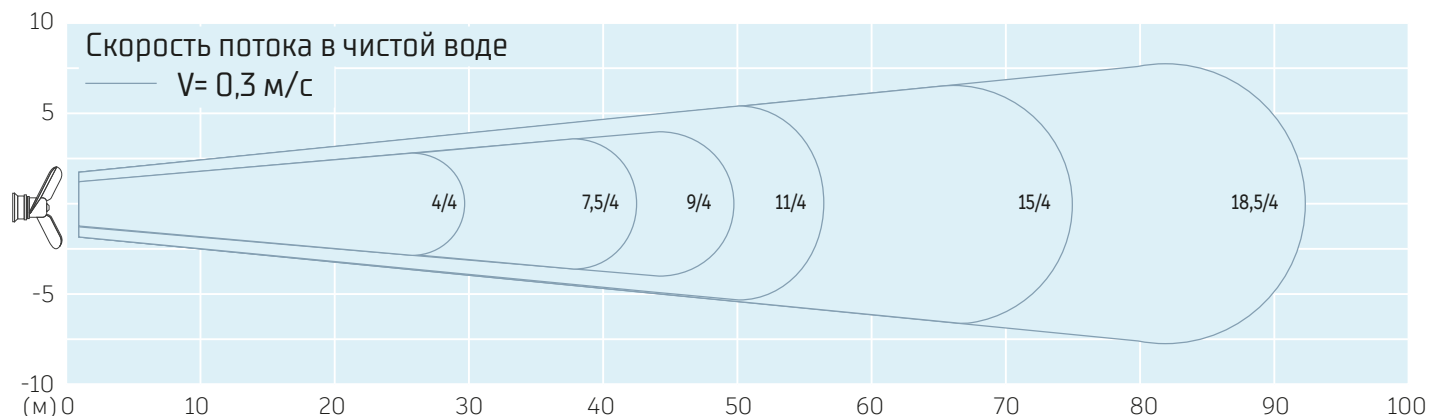
Максимальная концентрация сухих веществ жидкости - 12 %

Максимальная температура перемешиваемой жидкости - до 40 °С



Применяются для перемешивания и усреднения густых агрессивных жидкостей с высокой концентрацией сухих веществ в различных резервуарах на сельскохозяйственных, животноводческих, пищевых и промышленных предприятиях, городских и бытовых очистных сооружениях.

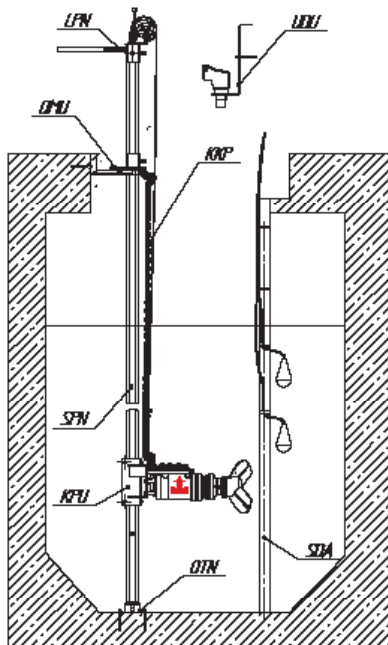
Модель погружного миксера Zvezda RUS	Аналог CRI-MAN	Масса, кг	Производительность м³/ч	Мощность, кВт	Скорость вращения винта, об/мин	Осевое усилие, развиваемое винтом, Н	Кол-во полюсов	Число оборотов двигателя	Напряжение, В	Ток А	Частота тока, Гц	Кабель питания	Диаметр винта, мм	Длина корпуса, мм	Ширина корпуса, мм	Высота корпуса, мм
MSE-4/4	TBM 4/4	81	2000	4	321,18	850	4	1410	380/660	8,7/5	50	10x1,5	515	745	197	220
MSE-7,5/4	TBM 7,5/4	125	3250	7,5	328,02	1500	4	1440	380/660	16/9,2	50	10x2,5	585	817	262	271
MSE-9/4	TBM 9/4	190	3600	9	330,3	1800	4	1450	380/660	23/13,2	50	10x2,5	595	785	262	271
MSE-11/4	TBM 11/4	195	4050	11	351,09	2050	4	1450	380/660	23/13,2	50	10x2,5	600	810	262	271
MSE-15/4	TBM 15/4	203	5489	15	353,51	2700	4	1460	380/660	30,6/17,6	50	10x4	720	910	314	317
MSE-18,5/4	TBM 18,5/4	210	6702	18,5	353,51	3800	4	1460	380/660	36,6/21,1	50	10x4	780	922	314	317



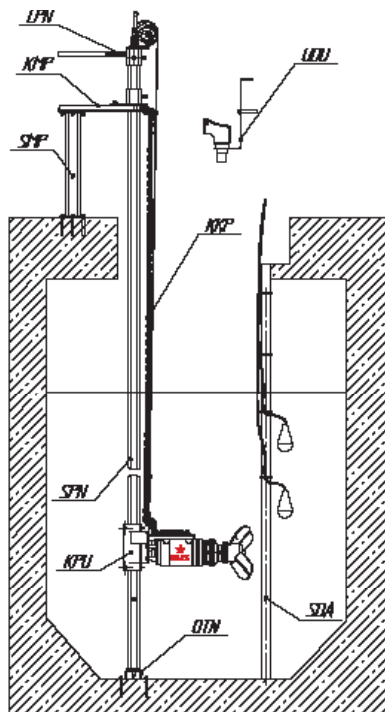
А. Монтаж миксера на профильной направляющей – горизонтальный, верхняя опора направляющей вертикального монтажа, напорный трубопровод - плосковорачиваемый рукав.

Б. Монтаж миксера на профильной направляющей – горизонтальный, верхняя опора направляющей смонтирована на стойке, напорный трубопровод - плосковорачиваемый рукав.

А.



Б.



SDA

Стойка монтажа
поплавок датчиков в
сборе с датчиком уровня



TPH
Труба
направляющая



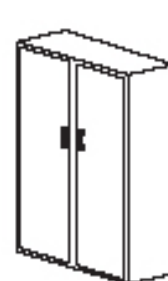
SPN 80/6 (12)
SPN 100/6 (12)
Стойка
направляющая



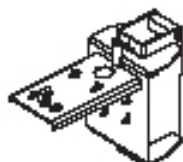
SMP100
Стойка
верхней опоры



SCS
Цепь
страховочная



PZK 100x600x1800
Шкаф оцинкованный
для размещения
электроавтоматики



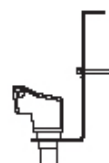
KPU 4/7,5/15
Каретка
направляющей



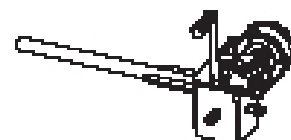
OTN
Опора
направляющей
нижняя



KKP Подвес
кабеля



UDU
Ультразвуковой
датчик уровня



LPN 80/100
Лебедка направляющей