

STEP Hydraulic

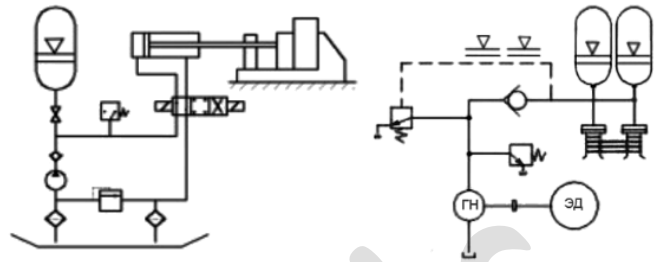
Мембранные гидроаккумуляторы серии SDA



Производитель: ООО «Систехпром»
Республика Беларусь
Минск, Притыцкого, 62/8-303
+375 17 270 26 48

Мембранные гидроаккумуляторы STEP Hydraulic выполняют несколько важных функций в гидравлических системах

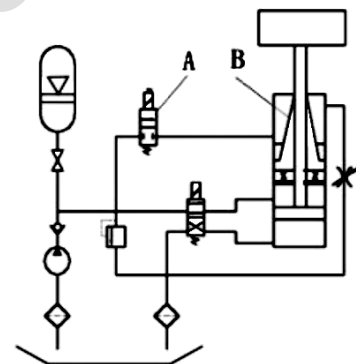
- Компенсация утечек жидкости и температурных расширений. Таким образом поддерживается постоянное давление в гидравлической системе.



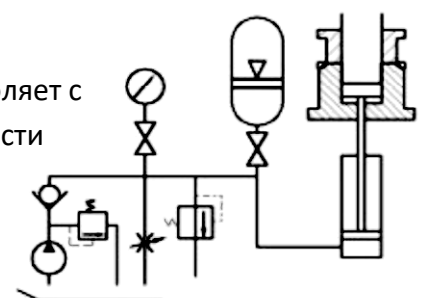
- Сглаживание пульсаций и ударов, вызванных работой насосов или клапанов. А также поглощение ударных нагрузок, возникающих при резких изменениях скорости потока жидкости.



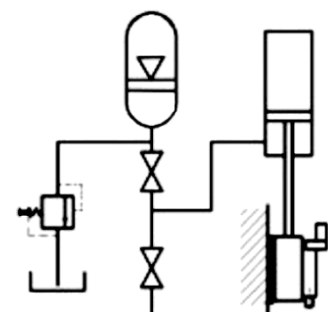
- Энергосбережение и резервирование. Мембранные гидроаккумуляторы накапливают энергию при избыточном давлении в системе и отдают ее при необходимости, тем самым снижая расход энергии на работу насосов и повышая надежность системы в случае аварийного отключения питания.



- Как замена механическим пружинам. Гидроаккумулятор позволяет с очень большой точностью регулировать тягу без необходимости использования пружин.



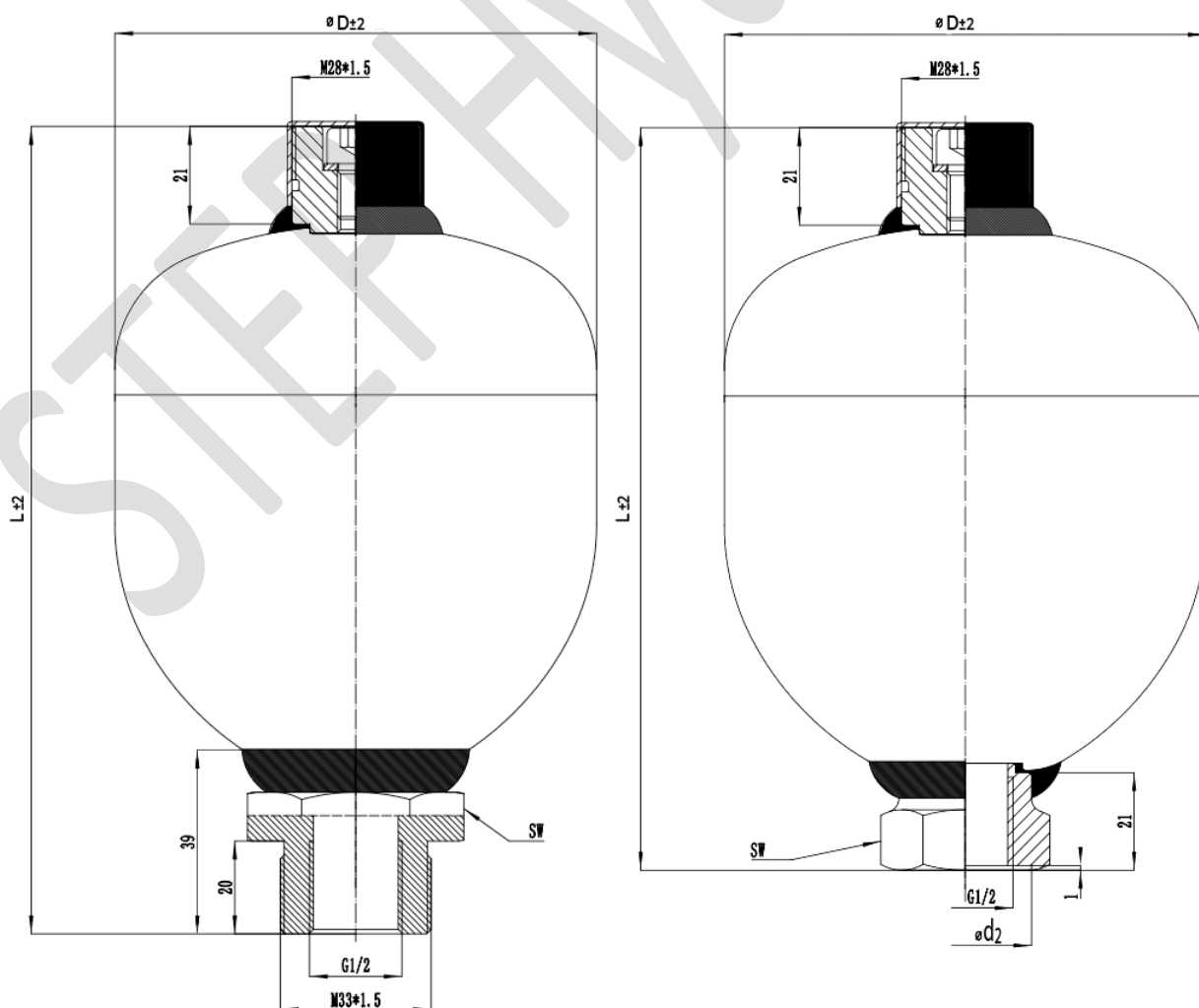
- В качестве уравнивания механических систем. Гидроаккумулятор, используемый для привода уравнивающего поршня, позволяет уменьшить габариты и массу всей механической системы.



Технические данные серии SDA*

Объем, л	0.16	0.32	0.5	0.75	1.0	1.4	2.0	2.5	2.8	3.5
Давление макс, бар	От 100 до 350									
Отношение P ₀ /P ₂	От 1/8 до 1/4									
Материал мембраны	ECO в стандартном исполнении (-40°C...+120°C), NBR, FKM, HNBR									
Подключение с газовой стороны	M28 x 1.5									
Подключение со стороны масла Другие варианты по запросу	G 1/2" и M33x1.5		G 1/2" и M33x1.5 или только G 1/2"		G 1/2" и M33x1.5		G1/2"	G 1/2" и M33x1.5		
D, mm	75	94	от 105,4 до 106	от 121 до 125	138	148	от 166,5 до 171	от 165 до 169	от 168 до 173	от 169 до 173
L, mm	143	150	от 158 до 172	от 122 до 166	200	219	от 223 до 227	от 285 до 292	от 299 до 306	от 342 до 349
d ₂	нет		30		нет		35	нет		
SW, mm	41		41 или 32		41					

*- точные параметры и размеры определяются при согласовании чертежей



Структура обозначения модели гидроаккумулятора STEP Hydraulic

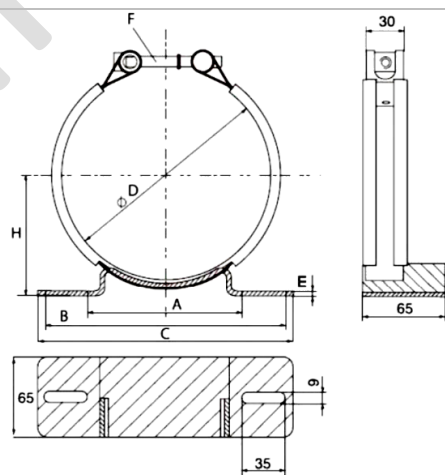
Пример обозначения гидроаккумулятора

SDA-210-0,32-M28-G12-C-E-50

SDA	210	0,16	M28	G12	C	N	50
Мембран- ный гидроак- кумулятор	Давление, бар	Объем, литр	Тип и размер подключения с газовой стороны	Тип и размер подключения со стороны гидравлики	Материал корпуса	Материал мембраны:	Давление азота при зарядке
	От 100 До 350	0,16 0,32 0,5 0,75 1,0 1,4 2,0 2,5 2,8 3,5	M28 x 1,5	$G \frac{1}{2}$ и M33x1.5 Или $G \frac{1}{2}$	C – сталь S- нерж. сталь	N - NBR, F – FKM, E - ECO, H - HNBR	

Кронштейны для крепления гидроаккумуляторов

D, mm	Диапазон Крепления, mm	H, mm	A, mm	B, mm	C, mm	F
95	93-97	66.5	78	148	160	M10*65
106	104-108	72				
121	121-125	77.5				M10*80
136	130-136	83.5				
149	143-149	90	128	198	210	M10*100
155	153-157	90.7				M10*80
174	171-177	100.7				
180	178-184	105				



Код для заказа кронштейна: Dxx, где xx – диаметр, например D106.

Зарядные устройства

В стандартном исполнении зарядное устройство имеет манометр на 250 бар и рукав длиной 3 метра. Возможны длина рукава в 6 или 10 метров и манометры на 10, 25, 100, 160, 250, 400, 600 бар

В комплекте идут переходники - G1:M28x1.5, G2:M16x2, G3:M14x1.5, G4:5/8-18UNF, G5:8V1 ISO4570.

Существует комплектация в специальном чемодане.

Код для заказа стандартной комплектации: FPU-25-3-G0-K0

