

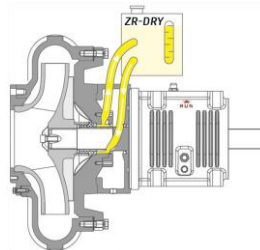
Zvezda RUS C4-300/90

ЦЕНТРОБЕЖНЫЙ НАСОС



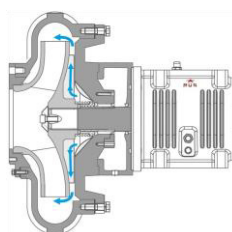
ПРЕИМУЩЕСТВА - КОНСТРУКТИВНЫЕ ОСОБЕННОСТИ

★ ZR-DRY СИСТЕМА СМАЗКИ ТОРЦЕВОГО УПЛОТНЕНИЯ



Обеспечивает непрерывное охлаждение и смазку торцевого уплотнения, полностью исключая возможность повреждения данного узла при вращении в сухом режиме в течении длительного времени. Применяется для возможности работы насоса без перекачиваемой жидкости в корпусе (первый запуск, аварийная ситуация и др.)

★ ZR-SEAL PROTECT СИСТЕМА ЗАЩИТЫ ТОРЦЕВОГО УПЛОТНЕНИЯ



Обеспечивает вымывание абразивных частиц из зоны торцевого уплотнения и снижает осевые нагрузки на подшипниковые узлы насоса. Применяется для существенного увеличения срока службы торцевого уплотнения и снижения нагрузки на подшипники насоса.

РАБОЧИЕ ПАРАМЕТРЫ

| | | |
|-------------------------------------|--|-----------------------------|
| ПРОИЗВОДИТЕЛЬНОСТЬ | мин. 45 м ³ /ч | макс. 300 м ³ /ч |
| НАПОР | мин. 15 м | макс. 90 м |
| ПЕРЕКАЧИВАЕМАЯ ЖИДКОСТЬ | вода, загрязненная вода, грязная вода, навоз | |
| Температура перекачиваемой жидкости | 0...+40°C | |
| Допустимый размер включений | до 76 мм | |

ГИДРАВЛИЧЕСКИЕ ДАННЫЕ

| | |
|--------------------|-----------------------|
| Производительность | 350 м ³ /ч |
| Напор | 74 м |
| Мощность на валу | 80 кВт |
| Гидравлический КПД | 77 % |
| NPSHr | 7,7 м |

ПРИСОЕДИНИТЕЛЬНЫЕ РАЗМЕРЫ

| | |
|-------------------------------|--------|
| Диаметр всасывающего патрубка | 102 мм |
| Диаметр напорного патрубка | 102 мм |
| ВЕС | 435 кг |

АГРЕГАТИРОВАНИЕ С ДВИГАТЕЛЕМ

| | |
|---------------|----------------------|
| Дизельный | по стандарту SAE |
| Электрический | через муфту или шкив |

АНАЛОГ

Cornell 4414T

СТАНДАРТНЫЕ МАТЕРИАЛЫ

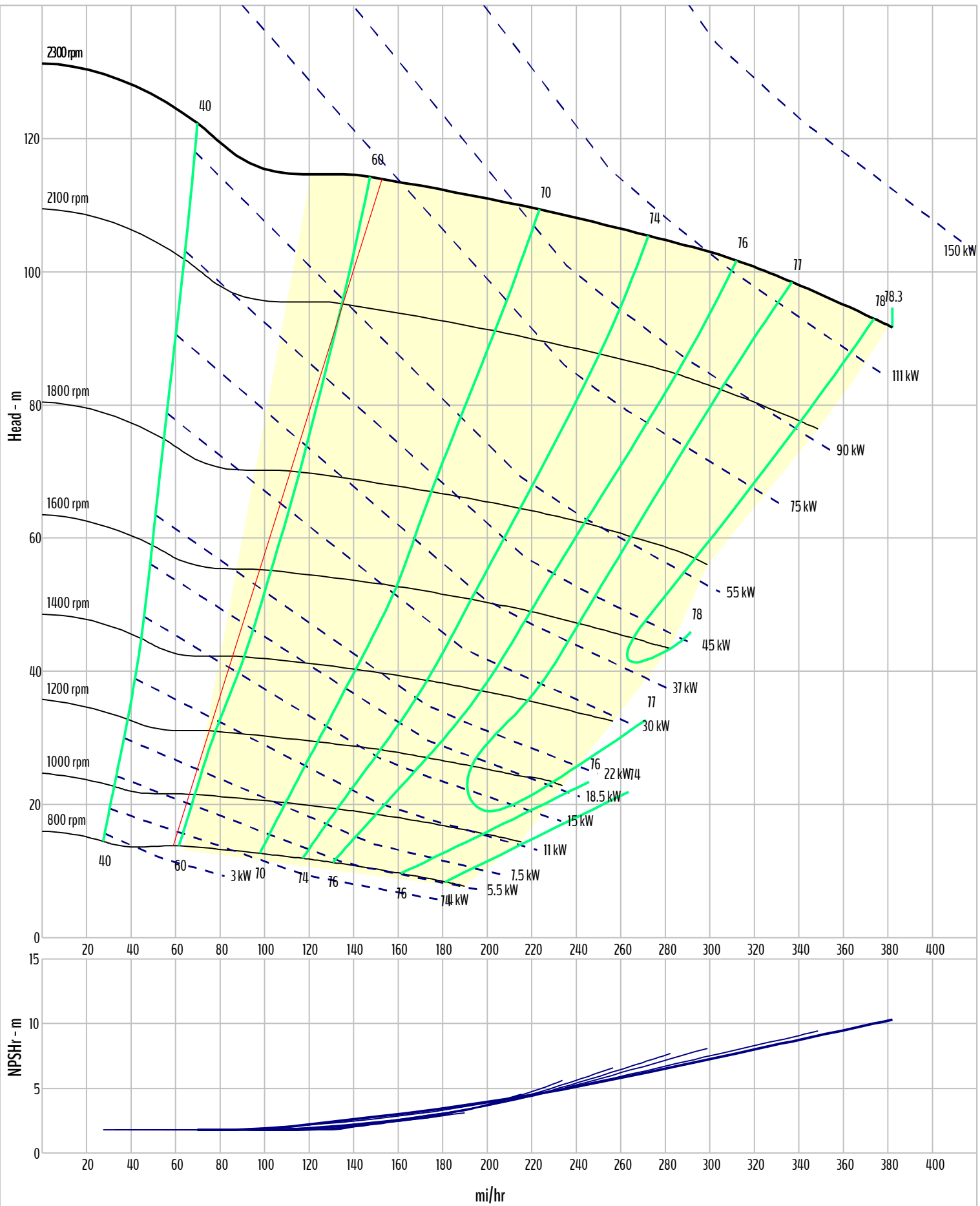
| | |
|----------------------------|--|
| Корпус насоса | Чугун СЧ25 |
| Рабочее колесо | Высокопрочный чугун ВЧ40 |
| Кольцо износа | Высокоуглеродистая нержавеющая сталь 40X13 |
| Вал | Высокоуглеродистая нержавеющая сталь 40X13 |
| Втулка вала | Высокоуглеродистая нержавеющая сталь 40X13 |
| Корпус подшипникового узла | Чугун СЧ25 |

ТИП УПЛОТНЕНИЯ ВАЛА НАСОСА

| | |
|------------------------|--|
| Торцевое уплотнение | одинарное, механическое, с возможностью работы насоса в режиме сухого хода |
| Пара трения | карбид кремния |
| Уплотнительная манжета | фторэластомер с повышенной устойчивостью к абразивным частицам |
| Корпус и пружина | нержавеющая сталь |

ПОДШИПНИКИ

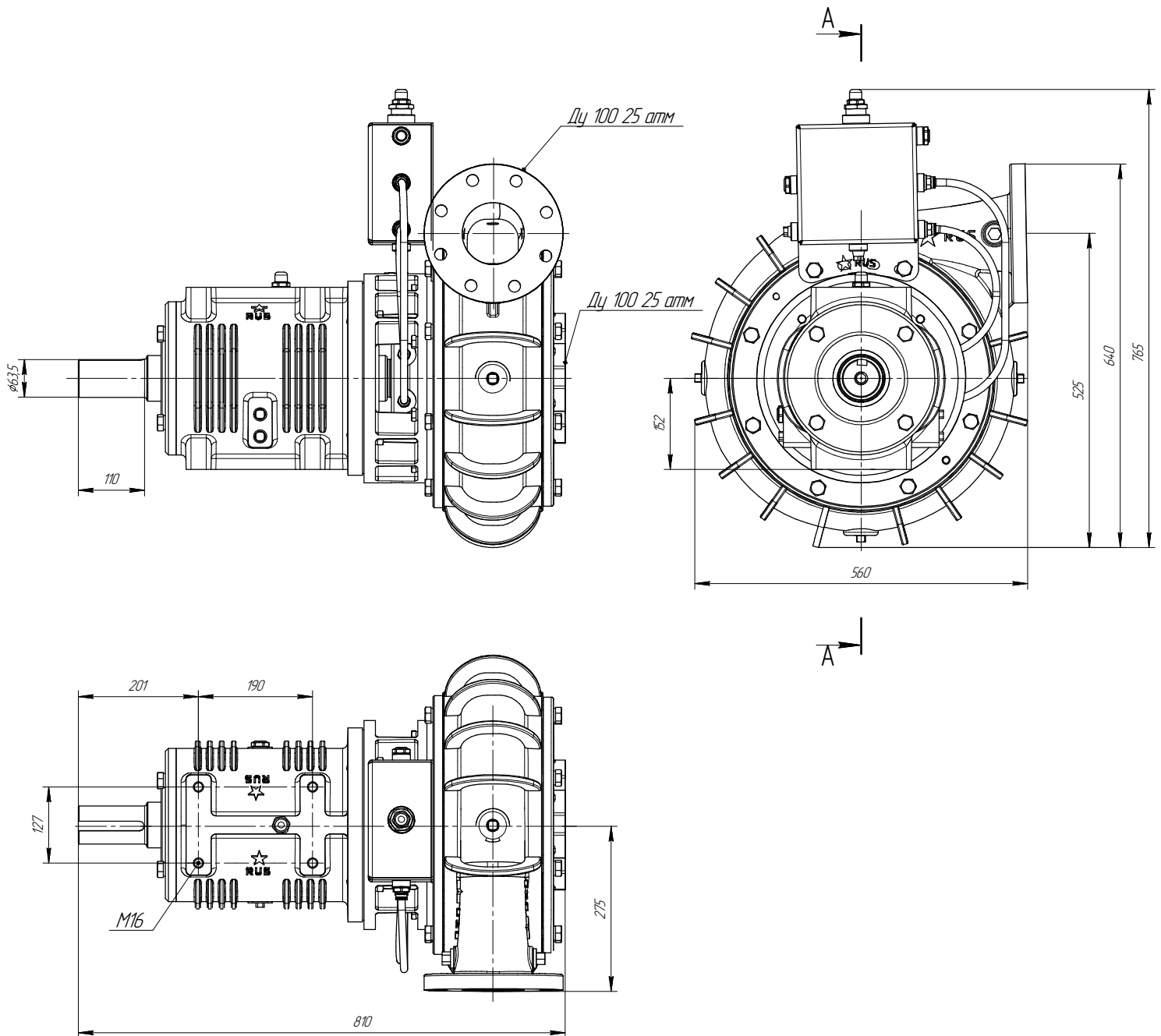
| Тип | Кол-во |
|--------------------|-------------------------------|
| Со стороны привода | Шариковый, однорядный 2 шт |
| Со стороны насоса | Шариковый, однорядный 1 шт |



Zvezda RUS C4-300/90



+7 495 651-61-33 ■ info@mzpotok.ru ■ <https://mzpotok.ru>



Zvezda RUS C4-300/90

МЗ ПОТОК 
 МАШИНОСТРОИТЕЛЬНЫЙ ЗАВОД «ПОТОК»

+7 495 651-61-33 ■ info@mzpotok.ru ■ <https://mzpotok.ru>