

HS-1600V Многофункциональный ветеринарный УЗИ-сканер

Honda Electronics co., Ltd

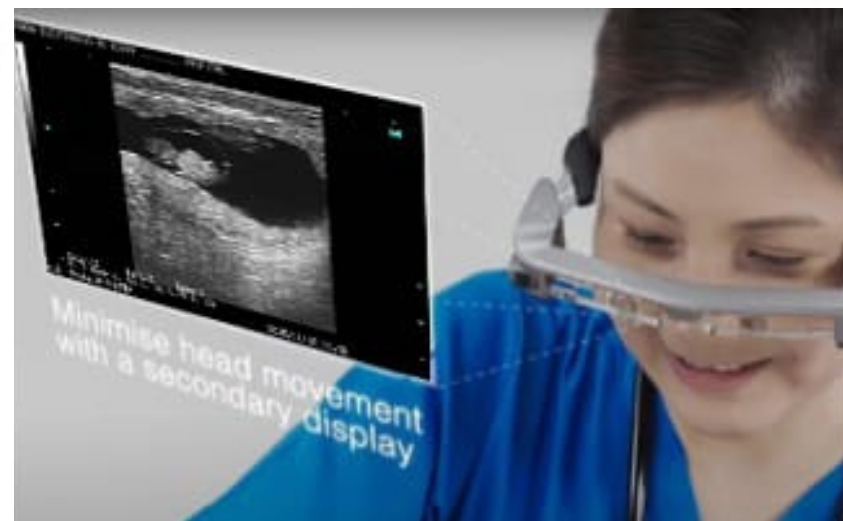
- ✓ LCD дисплей высокой яркости
- ✓ Разнообразие измерительных функций
- ✓ Простое управление
- ✓ Компактный корпус удобный для переноски
- ✓ Комфортное крепление
- ✓ Возможность работы от аккумулятора и от сети

LCD Brightness
600 cd/m²



SI-OLED технология

- ✓ Непревзойденное качество изображения
- ✓ Износостойкие с прочным магниевым корпусом
- ✓ Удобные для ношения
- ✓ 1280x720 разрешение ЖК-дисплея

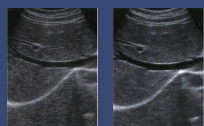


ОРИГИНАЛЬНАЯ ТЕХНОЛОГИЯ



Безупречная разрешающая способность, обеспечивает одновременно и равномерность, и чёткость.

Высочайшее качество изображения не имеет аналогов среди ветеринарных сканеров на российском рынке.

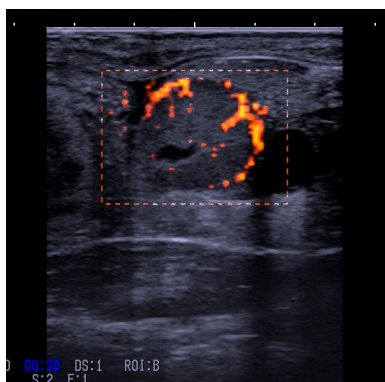


H-res On H-res Off

COLOR DOPPLER

Функция цветного Доплера линейного (ректального) датчика HLV-875M позволяет на раннем сроке (18-21 день по кровотоку в яичнике) выявить нестельное животное, что позволит максимально быстро его осеменить (вернуть в воспроизводство).

Made in Japan



ИП Смирнов Г. М. Ярославль

+7 (920) 655-70-01

honda_electronics@mail.ru



You Tube