

# Marder-Rexe blau

Im Standard des ZDRK werden die Marder-Rexe blau unter den Kurzhaarrassen geführt.

## Gewicht

Die kleineren Rexkaninchen, wie die Marder-Rexe, haben ein Idealgewicht von 3,25 bis 4,5 kg. In der Übergangszeit bis zum 16.10.2016 wird ein Gewicht von mehr als 3,0 kg ebenfalls mit voller Punktzahl bewertet.

## Körperform, Typ und Bau

Die einzelnen Merkmale der Körperform treten bei den Rexkaninchen stärker in Erscheinung als bei den Normalhaarrassen. Dieses wird bei der Bewertung berücksichtigt. Der leicht gestreckte Körper ist vorne und hinten möglichst gleichmäßig breit und hat durch die mittellangen, kräftigen Läufe eine bodenfreie Stellung. Die Hinterpartie ist gut abgerundet. Der etwas längliche Kopf hat eine breite Schnauz- und Stirnpartie sowie gut ausgeprägte Backen. Die Ohren wirken auf Grund der Kurzhaarigkeit etwas länger als bei den Normalhaarrassen. Die Häsinnen sind in der Körperform zierlicher.

## Fellhaar

Das Rexfell ist besonders dicht und hat eine Länge von etwa 17-20 mm. Streicht man mit der Hand gegen den Strich durch das Fell, so bleiben die Haare fast senkrecht stehen und gehen langsam in die Ausgangslage zurück. Die Grannenhaare sind im Gegensatz zu den Normalhaarrassen kürzer und dürfen höchstens 1 mm aus dem Wollflaum überstehen. Das Fell muss lockenfrei sein. Auf eine gute Behaarung der Ohren ist zu achten. Eventuelle Kahlstellen an den Sprunggelenken müssen bei ausgestrecktem Lauf überdeckt sein.

## Deckfarbe der Marder-Rexe blau

Die Deckfarbe der Marder-Rexe blau ist ein liches Blau, welches zu den Seiten und Flanken heller wird. Die Backen, die Brust und der Bauch sind hellblau.

## Abzeichen

Zu den Abzeichen gehört die Maske, die etwa bis in Augenhöhe verläuft, die Augeneinfassung sowie ein breiter dunkler Streifen der sich ohne scharfe Abgrenzung über den gesamten Rücken des Tieres zieht.

## Die Unterfarbe

Die Unterfarbe soll sich in ihrer Intensität der Deckfarbe anpassen. Sie ist bläulich.

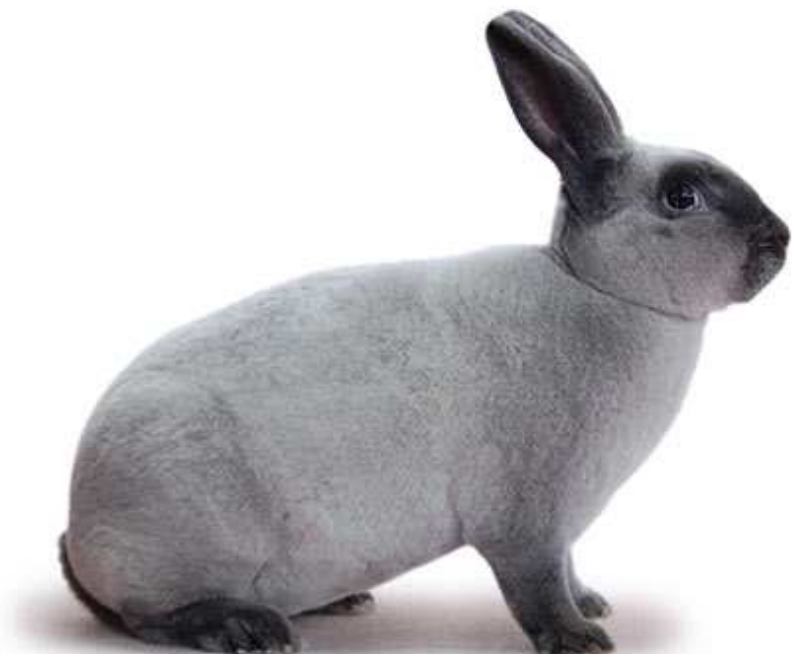
## Pflegezustand

Das Tier muss saubere Läufe, Geschlechtsecken und Ohren haben. Die Krallen der Tiere sollten auf eine geeignete Länge gekürzt sein.

Quellnachweis: Standard 2004, Zentralverband Deutscher Kaninchenzüchter e. V.

# kaninchenrassen.info

Alle Kaninchenrassen mit Beschreibung auf [www.kaninchenrassen.info](http://www.kaninchenrassen.info) – Rassekarten zum Ausdrucken.



© kleintiernews.de



weitere Infos  
mobil abrufen!

Bewertung nach folgender Skala	
Gewicht	20,0
Körperform, Typ und Bau	20,0
Fellhaar	15,0
Deckfarbe	15,0
Abzeichnung	15,0
Unterfarbe	10,0
Pflegezustand	5,0
	100,0



Das Original