

ОАО «Управляющая компания холдинга «Лидсельмаш»

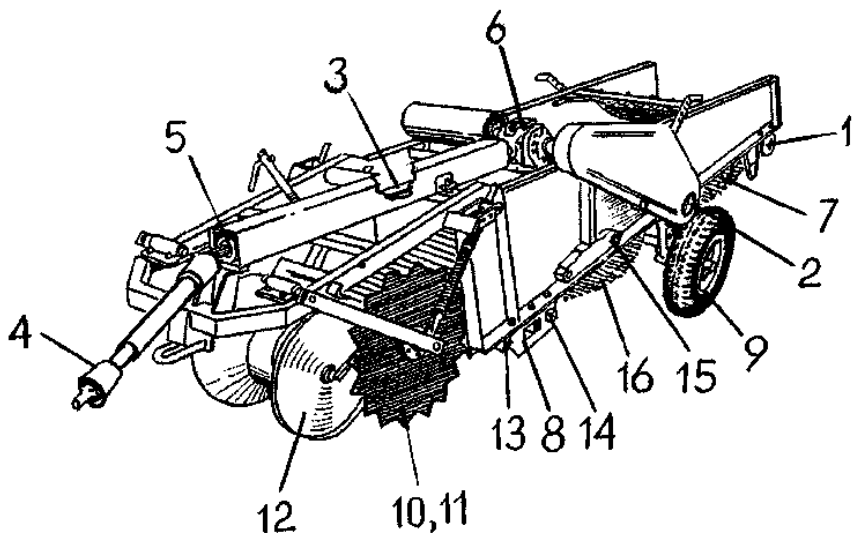


**КАРТОФЕЛЕКОПАТЕЛЬ ПОЛУНАВЕСНОЙ
ОДНОРЯДНЫЙ
Л-651**

КАТАЛОГ ЗАПЧАСТЕЙ

Технические характеристики

Производительность за 1 час чистой работы	0,08...0,25
Рабочая скорость, км/час, до	2,5
Ширина захвата, м	0,62
Глубина подкапывания, мм	220
Агрегатируется с тракторами, кН	0,6
Габаритные размеры, мм:	3800 × 1100 × 1050
Масса, кг	490



КАРТОФЕЛЕКОПАТЕЛЬ Л-651

<i>№ поз.</i>	<i>Обозначение</i>	<i>Наименование</i>	<i>Кол-во</i>
1	КТ 00.010	Вал каскадного элеватора	1
2	КТ 00.020	Вал основного элеватора	1
3	КТ 02.000	Вал карданный с муфтой	1
4	КТ 06.000	Вал телескопический	1
5	КТ 07.000	Опора	1
6	РН 090.20.000-123	Редуктор	1
7	КТ 00.040	Полотно элеватора	1
8	КТ 03.000	Кронштейн лемехов	1
9	КНТ 34.000	Колесо опорное	2
10	КТ 08.000	Диск правый	1
11	КТ 08.000-01	Диск левый	1
12	КТ 04.000	Каток опорный	1
13	КНТ 30.120	Каток z=9	4
14	КНТ 30.130	Звездочка z=9	4
15	КНТ 30.140	Встряхиватель	4

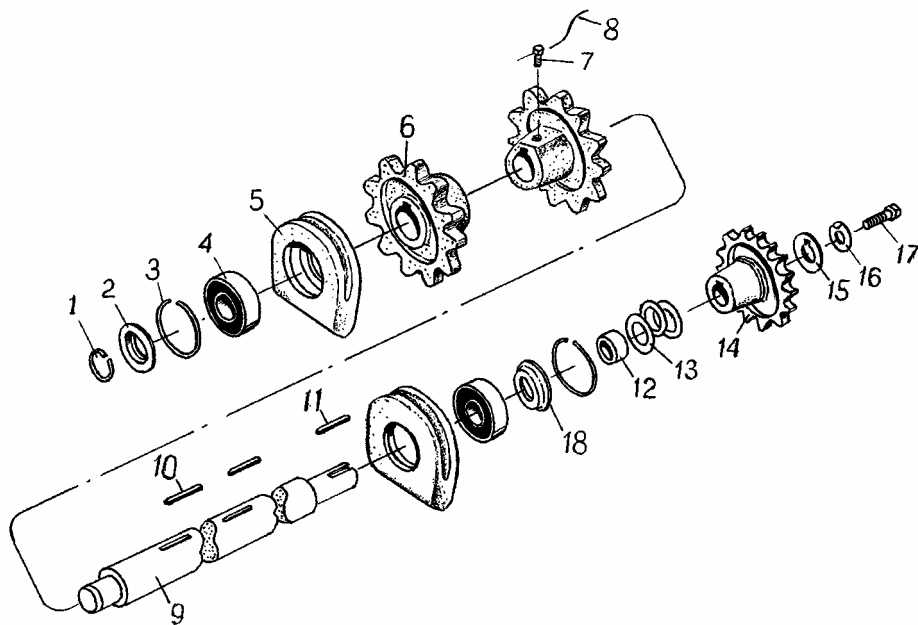


Рис1 Вал каскадного элеватора КТ 00.010

<i>№ поз. на рис.1</i>	<i>Обозначение</i>	<i>Наименование</i>	<i>Кол-во</i>
1	КСМ 00.516-35	Кольцо	1
2	КНТ 32.401	Крышка	1
3	КСМ 00.515-72	Кольцо	2
4		Подшипник 180207 ГОСТ 8882-75	2
5	КНТ 32.101	Корпус подшипника	2
6	КНТ 32.102	Звездочка z=11	2
7	КНТ 625	Болт	2
8		Проволока 2-0-Ч ГОСТ 3282-74 L=300 мм	2
9	КТ 00.601	Вал	1
10	ТМ 539А	Шпонка	2
11		Шпонка 2-10x8x45 ГОСТ 23360-78	1
12	КНТ 35.801-01	Втулка	1
13	КНТ 30.441	Шайба регулировочная	0-3
14	КСР 00.260	Звездочка z=15	1
15	КНТ 30.457	Шайба	1
16	КНТ 30.456	Шайба	1
17		Болт М 12x25.58.019 ГОСТ 7796-70	1
18	КНТ 32.401-01	Крышка	1

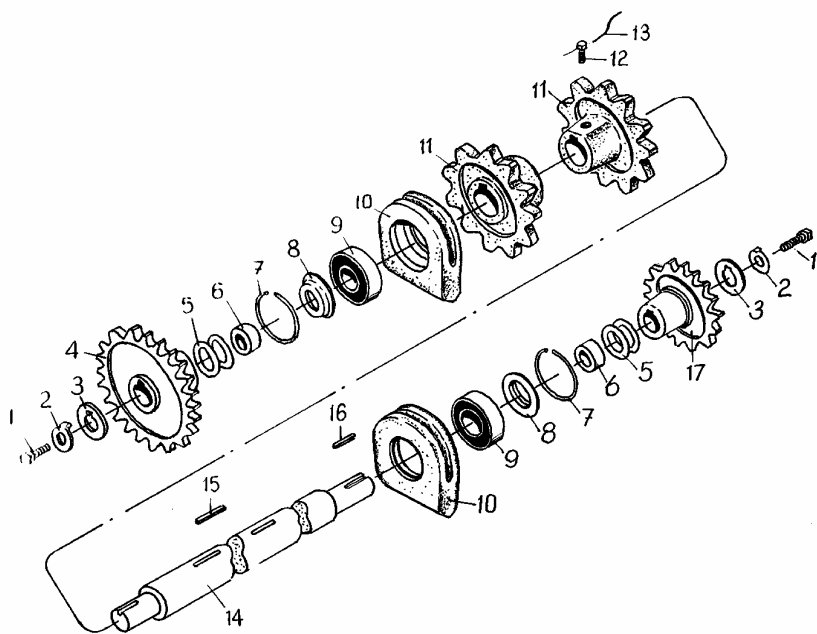


Рис.2 Вал основного элеватора КТ 00.020

<i>№ поз. на рис.2</i>	<i>Обозначение</i>	<i>Наименование</i>	<i>Кол-во</i>
1		Болт М 12х25.58.019 ГОСТ 7796-70	2
2	КНТ 30.456	Шайба	2
3	КНТ 30.457	Шайба	2
4	КНТ 30.480	Звездочка z=27	1
5	КНТ 30.441	Шайба регулировочная	0-6
6	КНТ 35.801-01	Втулка	2
7	КСМ 00.515-72	Кольцо	2
8	КНТ 32.401-01	Крышка	2
9		Подшипник 180207 ГОСТ 8882-75	2
10	КНТ 32.101	Корпус подшипника	2
11	КНТ 32.102	Звездочка z=11	2
12	КНТ 625	Болт	2
13		Проволока 2-0-Ч ГОСТ 3282-74 L=300 мм	2
14	КТ 00.615	Вал	1
15	ТМ 539А	Шпонка	2
16		Шпонка 2-10х8х45 ГОСТ 23360-78	2
17	КСР 00.260	Звездочка z=15	1

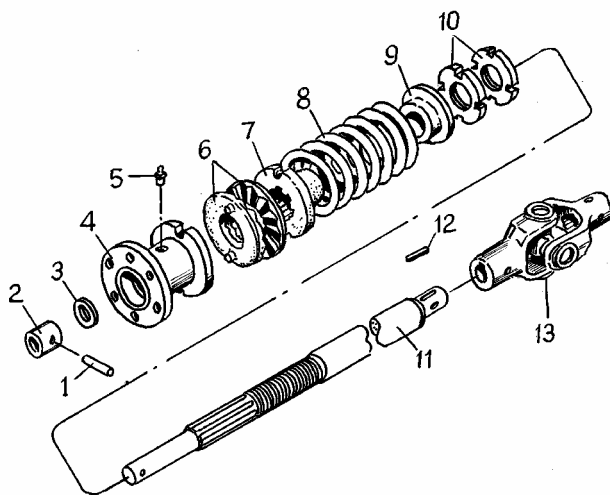


Рис.3 Вал карданный с муфтой КТ 02.000

<i>№ поз. на рис.3</i>	<i>Обозначение</i>	<i>Наименование</i>	<i>Кол-во</i>
1	КСМ 46.608	Палец	1
2	КСМ 46.801	Втулка	1
3	Н.038.01.009-01	Кольцо	1
4	КСМ 46.030	Ступица	1
5		Масленка 1.2.Ц6 ГОСТ 19853-74	1
6	КНТ 35.303	Шайба зубчато-фрикционная	2
7	Н.038.03.002	Фланец	1
8	КТ 02.602	Пружина	1
9	КГП 06.101	Шайба пружины	1
10		Гайка В М36x1,5.6Н.019 ГОСТ 11871-80	2
11	КТ 02.601	Вал	1
12		Шпонка 2-8x7x22 ГОСТ 23360-78	1
13		Шарнир ЖИ-160	1

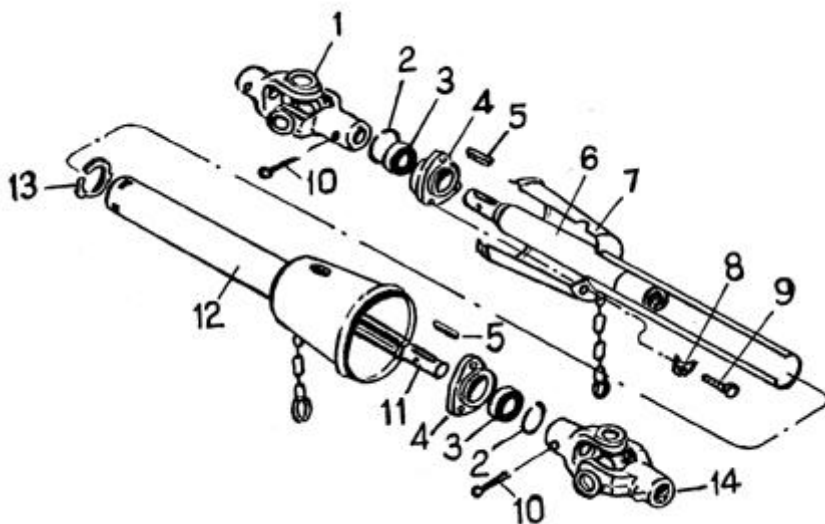


Рис.4 Вал телескопический КТ06.000

<i>№ поз. на рис. 4</i>	<i>Обозначение</i>	<i>Наименование</i>	<i>Кол-во</i>
1		Шарнир АИ-160 ГОСТ 2752-81	1
2	КСМ 00.515-62	Кольцо	2
3	КНТ 33.002	Втулка	2
4	КНТ 33.101	Фланец	2
5		Шпонка 2-8x7x22 ГОСТ 23360-78	2
6	КТ 06.030	Вал пустотелый	1
7	КТ 06.040	Кожух левый	1
8	КНТ 33.408	Шайба стопорная	6
9		Болт М8-6gx20.58.019 ГОСТ 7796-70	6
10		Шплинт 6,3x63.02.019 ГОСТ 397-79	2
11	КТ 06.602	Вал	1
12	КТ 06.050	Кожух правый	1
13	КНТ 33.001	Кольцо	1
14		Шарнир АИ-1600 ГОСТ 2752-81 или Шарнир КИ-160 (6-ти шлиц.)	1

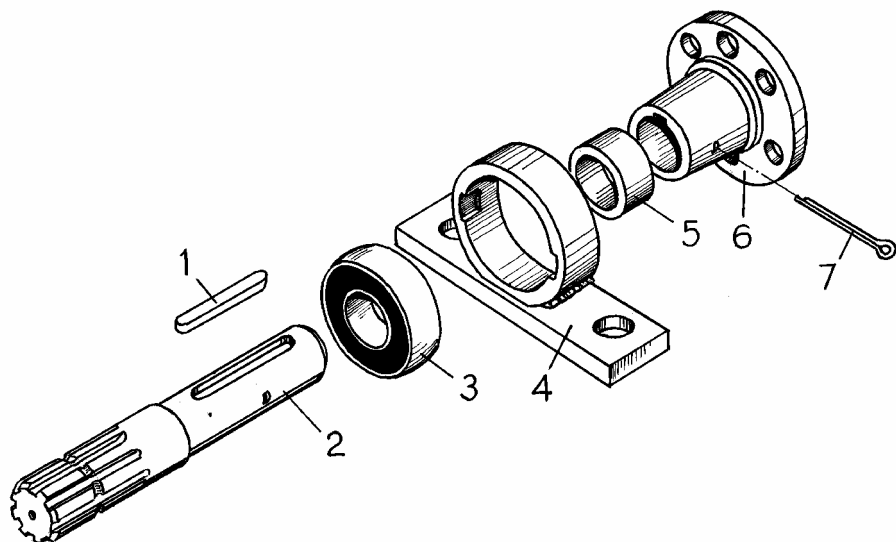


Рис. 5 Опора КТ 07.000

<i>№ поз. на рис.5</i>	<i>Обозначение</i>	<i>Наименование</i>	<i>Кол-во</i>
1		Шпонка 2-8x7x45 ГОСТ 23360-78	1
2	КТ 07.601	Вал	1
3		Подшипник 1580206	1
4	КТ 07.101	Корпус	1
5	КТ 06.802-02	Втулка	1
6	КТ 06.080	Фланец контрпривода	1
7		Шплинт 6,3x63.02.019 ГОСТ 397-79	1

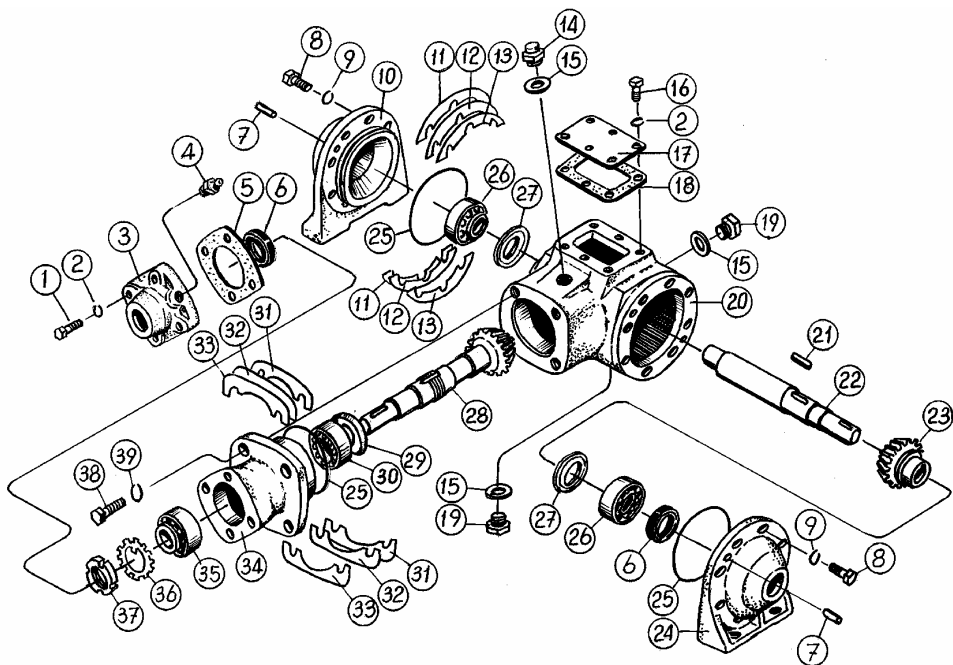


Рис 6 Редуктор РН 090.20.000-123

<i>№ поз. на рис.6</i>	<i>Обозначение</i>	<i>Наименование</i>	<i>Кол-во</i>
1	2	3	4
1		Болт М6-6gx20.66.019 ГОСТ 7798-70	4
2		Шайба 6.65Г ГОСТ 6402-70	10
3	РН 090.10.103	Крышка	1
4		Масленка 1.2.Ц6 ГОСТ 19853-74	1
5	Н.090.20.001	Прокладка	1
6		Манжета 1.2-30x52 ГОСТ 8752-79	2
7	РФ 00.00.602	Штифт	4
8		Болт М8-6gx25.66.019 ГОСТ 7796-70	16
9		Шайба 8.65Г ГОСТ 6402-70	16
10	РН 090.20.104	Крышка глухая	1
11	Н.090.20.401	Прокладка регулировочная	0 - 8
12	Н.090.20.402	Прокладка регулировочная	0 - 8
13	Н.090.20.403	Прокладка регулировочная	0 - 8
14	РФ 00.03.000	Сапун	1
15	РФ 00.00.003	Прокладка	3
16		Болт М6-6gx14.66.019 ГОСТ 7798-70	6
17	РН.090.20.407-05	Крышка	1

Редуктор РН 090.20.000-123 (рис. 6)

1	2	3	4
18	Н.090.20.002	Прокладка	1
19	РН.090.00.603	Пробка	2
20	РН 090.20.101	Корпус	1
21		Шпонка 2-12x8x24ГОСТ 23360-78	1
22	Н.090.20.603-01	Вал	1
23	Н.090.20.601	Колесо	1
24	РН 090.20.105	Крышка	1
25		Кольцо 104-110-36-2-1ГОСТ 9833-73	3
26		Подшипник 7507 ГОСТ 333-79	2
27	РФ 00.00.404	Маслоотражатель	2
28	Н.090.20.602-01	Вал-шестерня	1
29	РФ 00.00.405	Маслоотражатель	1
30		Подшипник 7607 ГОСТ 333-79	1
31	Н.090.20.404	Прокладка регулировочная	0 – 4
32	Н.090.20.405	Прокладка регулировочная	0 – 4
33	Н.090.20.406	Прокладка регулировочная	0 – 4
34	РН 090.20.102	Стакан	1
35		Подшипник 7807У	1
36		Шайба МВ 7 ГОСТ 8725-83	1
37		Гайка КМ 7 ГОСТ 8530-83	1
38		Болт М10-6gx30.66.019 ГОСТ 7796-70	4
39		Шайба 10.65Г ГОСТ 6402-70	4

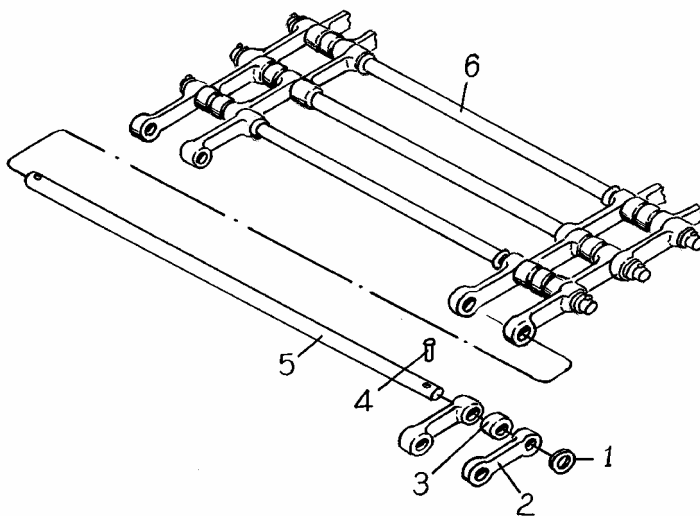


Рис. 7 Полотно элеватора КТ 00.240
КНТ 32.130

№ поз. на рис. 7	Обозначение	Наименование	Кол-во	
			КТ 00.240	КНТ 32.130
1	ККУ 18.426	Шайба	104	140
2	ОК 6056Б	Звено	208	280
3	ОК 6148Б	Ролик	104	140
4		Заклепка 4x16 ГОСТ 10299-80	104	140
5	КНТ 32.602	Пруток	26	35
6	КНТ 32.601	Пруток	26	35

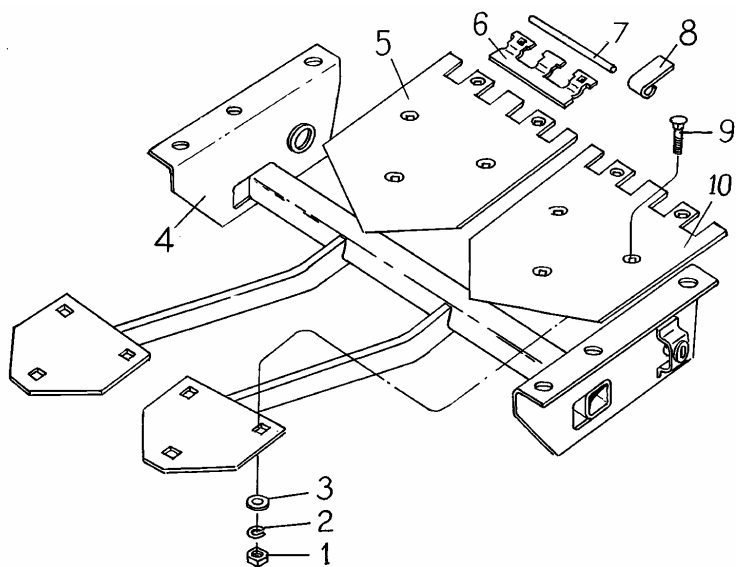


Рис. 8 Лемехи

<i>№ поз. на рис.8</i>	<i>Обозначение</i>	<i>Наименование</i>	<i>Кол-во</i>
1		Гайка М10-6Н.6.019 ГОСТ 5915-70	6
2		Шайба 10.65Г ГОСТ 6402-70	6
3		Шайба 10.02.019 ГОСТ 6958-78	6
4	КТ 03.000	Кронштейн лемехов	1
5	КСА 44.401	Лемех правый	1
6	КСА 44.411	Держатель	2
7	КСА 44.611	Пруток	2
8	ОК 5244	Клапан	8
9		Болт М10х30.58.019 ГОСТ 7786-81	6
10	КСА 44.402	Лемех левый	1

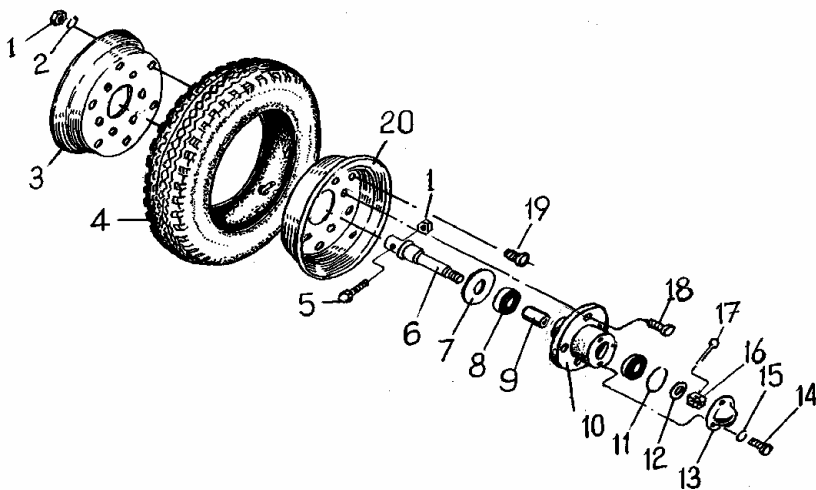


Рис. 9 Колесо опорное КНТ 34.000

<i>№ поз. на рис. 9</i>	<i>Обозначение</i>	<i>Наименование</i>	<i>Кол-во</i>
1		Гайка М12.6Н.6.019 ГОСТ 5915-70	13
2		Шайба 12 65Г ГОСТ 6402-70	12
3	КНТ 34.405	Боковина обода	1
4		Шина с камерой 5.00-10	1
5		Болт М12-6gx70.58.019 ГОСТ 7796-70	1
6	КНТ 34.602	Ось	1
7	КНТ 34.404	Крышка	1
8		Подшипник 180206 ГОСТ 8882-75	2
9	КНТ 34.803	Втулка	1
10	КНТ 34.101	Ступица	1
11	КСМ 00.515-62	Кольцо	1
12		Шайба 20.01.019 ГОСТ 11371-78	1
13	КНТ 34.403	Крышка	1
14		Болт М8-6gx16.58.019 ГОСТ 7796-70	3
15		Шайба 8 65Г ГОСТ 6402-70	3
16		Гайка М20.6Н.6.019 ГОСТ 5919-73	1
17		Шплинт 4x40.02.019 ГОСТ 397-79	1
18		Болт М12-6gx40.58.019 ГОСТ 7796-70	6
19		Болт М12-6gx25.58.019 ГОСТ 7796-70	6
20	КНТ 34.405-01	Боковина обода	1

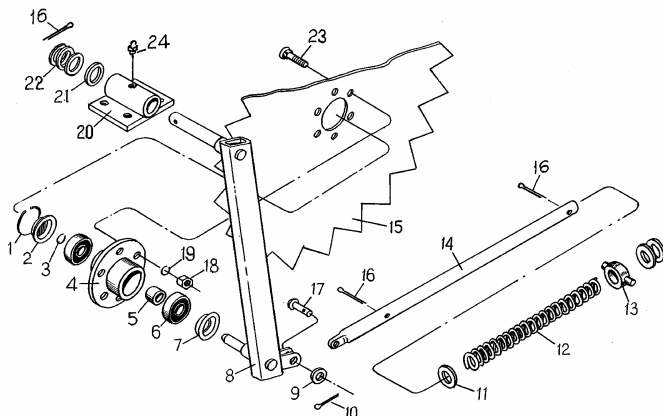


Рис. 10 Диск правый КТ08.000

Рис. 11 Диск левый КТ 08.000-01

<i>№ поз на рис.10</i>	<i>Обозначение</i>	<i>Наименование</i>	<i>Кол-во</i>
1	КСМ 00.515-52	Кольцо	1
2	КВД 03.482	Пыльник	1
3	КСМ 00.516-25	Кольцо	1
4	КТ 08.101	Ступица	1
5	КГП 02.802	Втулка	1
6		Подшипник 180205 Гост 8882-75	2
7	КГП 02.403	Пыльник	1
8	КТ 08.010	Рычаг правый	1
	КТ 08.010-01	Рычаг левый	1
9		Шайба 10.02.019 ГОСТ 11371-78	1
10		Шплинт 4x25-019 ГОСТ 397-79	1
11	СНИ 4070	Шайба специальная	3
12	СНИ 09.605	Пружина нажимной штанги	1
13	СКК 00.201	Опора	1
14	СКК 00.832	Штанга нажимная	1
15	КГП 02.402	Диск	1
16		Шплинт 6,3x63-019 ГОСТ 397-79	3
17	СНИ 6027	Штырь	1
18		Гайка М10.6Н.6.019 ГОСТ 5915-70	6
19		Шайба 10 65Г ГОСТ 6402-70	6
20	КТ 08.020	Корпус	1
21		Шайба 30.02.019 ГОСТ 10450-78	1
22	СНИ 4450	Шайба регулировочная	3
23		Болт М10x35.58.019 ГОСТ 7786-81	6
24		Масленка 1.2 Ц6 ГОСТ 19853-74	1

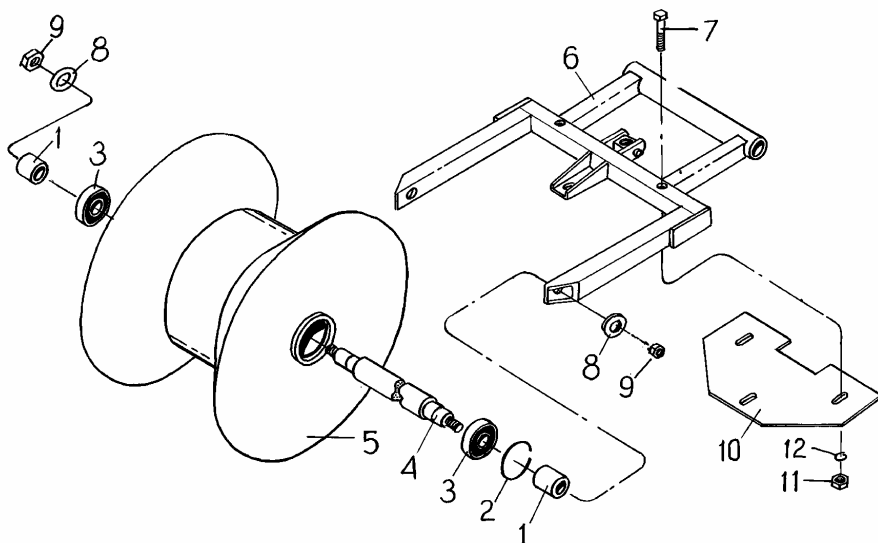


Рис. 12 Каток опорный КТ 04.000

<i>№ поз на рис.12</i>	<i>Обозначение</i>	<i>Наименование</i>	<i>Кол-во</i>
1	КГП 02.814	Втулка	2
2	КСМ 00.515-52	Кольцо	1
3		Подшипник 180205 ГОСТ 8882-75	1
4	КГП 02.613	Ось	1
5	КГП 02.030	Каток	1
6	КТ 04.010	Рама	1
7		Болт М10-6gx60.58.019 ГОСТ 7802-81	2
8		Шайба 16.02.019 ГОСТ 11371-78	2
9		Гайка М16.6Н.6.019 ГОСТ 5915-70	2
10	КГП 02.418	Чистик	1
11		Гайка М10.6Н.6.019 ГОСТ 5915-70	2
12		Шайба 10 65Г ГОСТ 6402-70	2

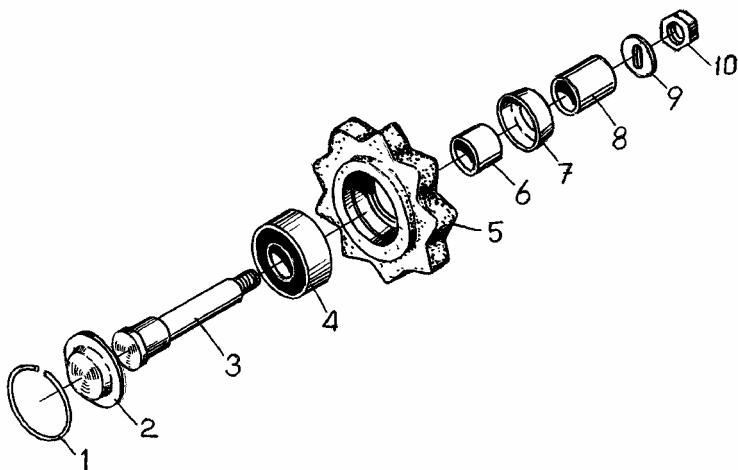


Рис. 13 Каток КНТ 30.120

<i>№ поз на рис.13</i>	<i>Обозначение</i>	<i>Наименование</i>	<i>Кол-во</i>
1	КСМ 00.515-62	Кольцо	1
2	ККУ 18.418	Крышка	1
3	КНТ 32.603	Полуось	1
4		Подшипник 180206 ГОСТ 8882-75	1
5	КНТ 32.106	Каток z=9	1
6	КНТ 37.408	Втулка	1
7	КНТ 37.401	Пыльник	1
8	КНТ 31.474	Втулка	1
9	КВД 10.423	Шайба	1
10		Гайка М 16.6Н.019 ГОСТ 5915-70	1

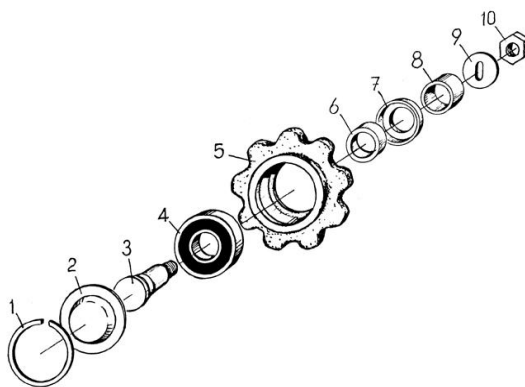


Рис. 14 Звездочка КНТ 30.130

<i>№ поз на рис.14</i>	<i>Обозначение</i>	<i>Наименование</i>	<i>Кол-во</i>
1	КСМ 00.515-62	Кольцо	1
2	ККУ 18.418	Крышка	1
3	КНТ 32.603	Полуось	1
4		Подшипник 180206 ГОСТ 8882-75	1
5	КНТ 32.104	Звездочка z=9	1
6	КНТ 37.408	Втулка	1
7	КНТ 37.401	Пыльник	1
8	КНТ 31.474	Втулка	1
9	КВД 10.423	Шайба	1
10		Гайка М 16.6Н.019 ГОСТ 5915-70	1

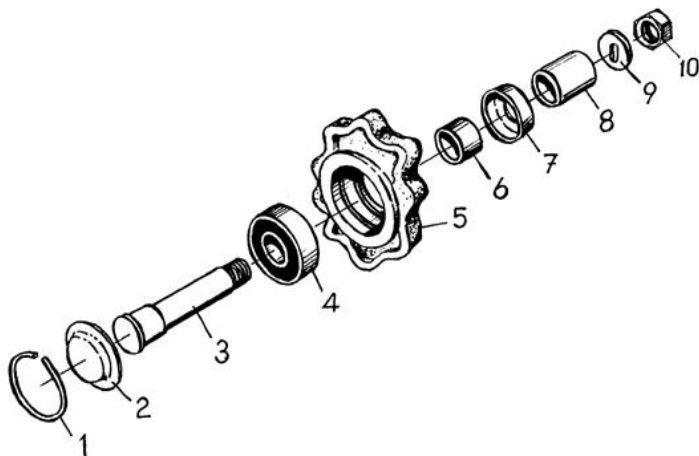


Рис. 15 Встряхиватель КНТ 30.140

<i>№ поз на рис.15</i>	<i>Обозначение</i>	<i>Наименование</i>	<i>Кол-во</i>
1	КСМ 00.515-62	Кольцо	1
2	ККУ 18.418	Крышка	1
3	КНТ 32.603	Полуось	1
4		Подшипник 180206 ГОСТ 8882-75	1
5	КНТ 32.205	Встряхиватель	1
6	КНТ 37.408	Втулка	1
7	КНТ 37.401	Пыльник	1
8	КНТ 31.474	Втулка	1
9	КВД 10.423	Шайба	1
10		Гайка М 16.6.019 ГОСТ 5915-70	1