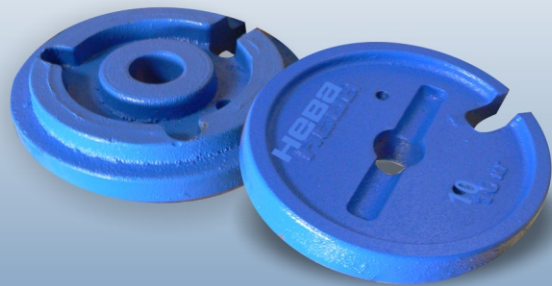


Увеличиваем сцепную массу.



ГРУЗЫ-УТЯЖЕЛИТЕЛИ
ДЛЯ МОТОБЛОКОВ «Нева»

10 кг

При выполнении тяжелых работ, для увеличения сцепной массы и как следствие тягового усилия мотоблоков «НЕВА» МБ23, МБ2, используются грузы-утяжелители весом по **10 кг** каждый.

Грузы-утяжелители устанавливаются:

1. На диски резиновых колес:
 - а) по 1 грузу с внешней стороны обоих колес = 2,
 - б) по 2 груза с внутренней и внешней стороны обоих колес = 4.
2. На грунтозацепы при выполнении агротехнических работ: по 1 грузу с внутренней стороны обоих грунтозацепов = 2.
3. На передний штырь мотоблока по 1 или 2 груза.

увеличение тягового усилия при установке грузов

2 шт = 20 кг



с внешней стороны
обоих колес

на **30%**

4 шт = 40 кг



с внешней и
внутренней стороны
обоих колес

на **50%**

6 шт = 60 кг



с внешней и внутренней
стороны обоих колес
и 2 шт. на передний штырь

на **90%**

Схема установки грузов на передний штырь мотоблока

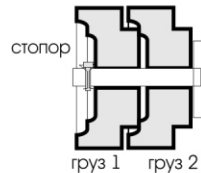
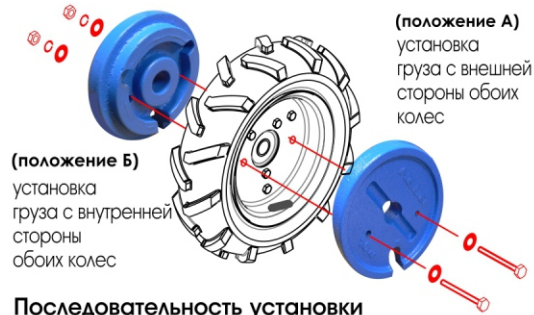


Схема установки грузов на диски резиновых колес размер 4,00x10" и 4,5x10"



Последовательность установки

1. Снять колеса с мотоблока
2. Снять по 2 болта с дисков колес
3. Вставить в грузы (положение А) болты М10 х120
4. Установить колеса на болты М10х120
5. Установить вторую пару грузов на болты (положение Б)
6. Надеть шайбы и закрутить гайки
7. Установить колеса на мотоблок

На грунтозацепы

8. Грузы-утяжелители устанавливаются с внутренней стороны колес-грунтозацепов без жесткой фиксации к диску.

