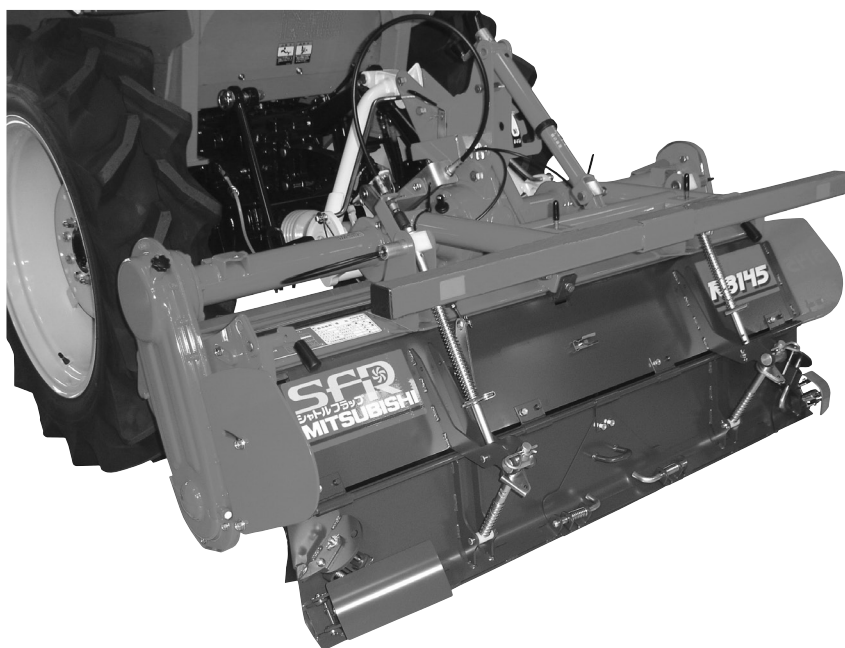


三菱 **三菱** ротационный

Руководство пользователя

RB145SAB
RB165SAB



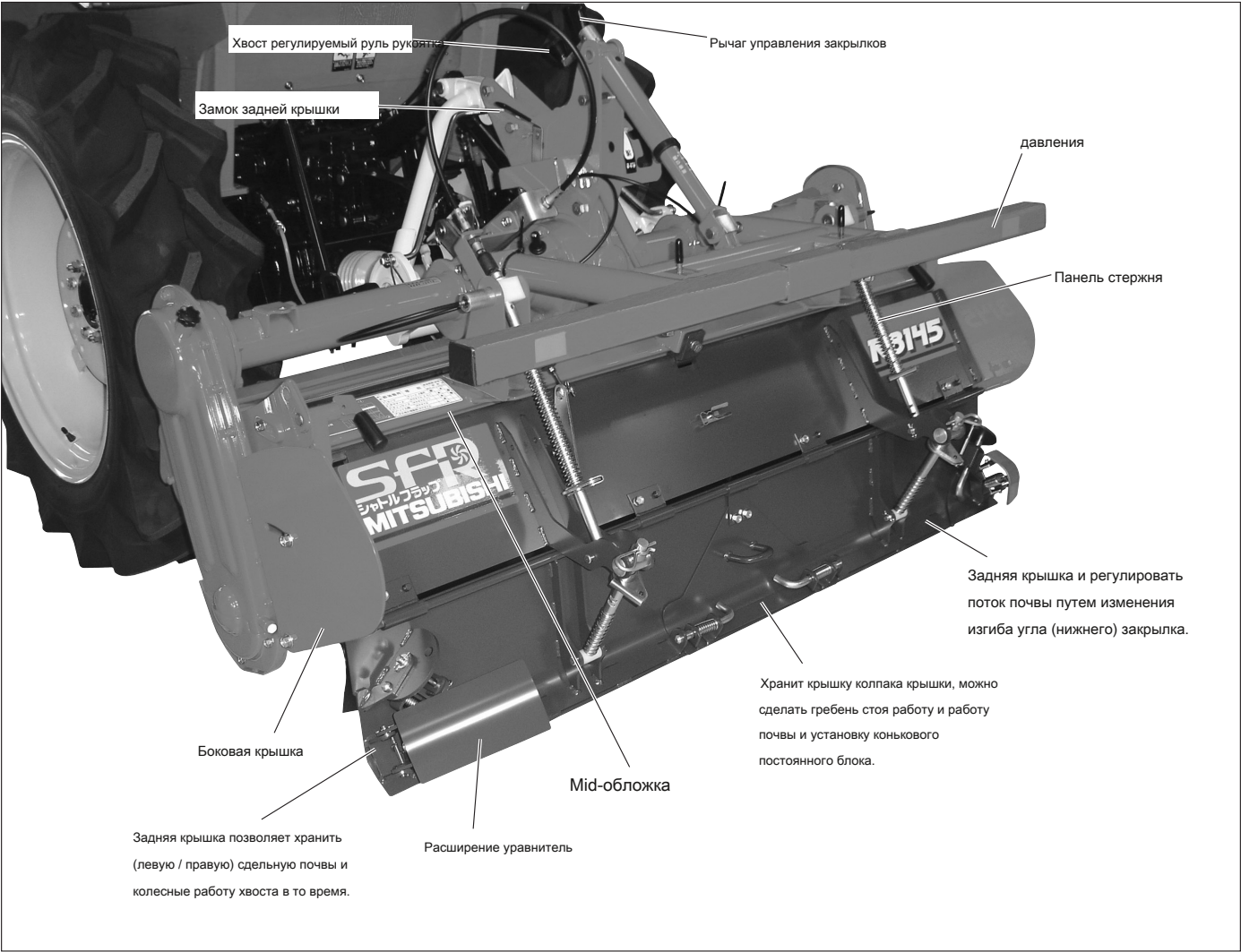
Пожалуйста, храните его в месте, знакомы

Пожалуйста, внимательно прочитайте перед использованием

В этом руководстве описано только в совокупности точка разницы между стандартным роторным (RB145S / 195S). Другие предметы [RB145S / 195S инструкция по эксплуатации] Пожалуйста, обратитесь к.

Функции каждой части

номенклатура



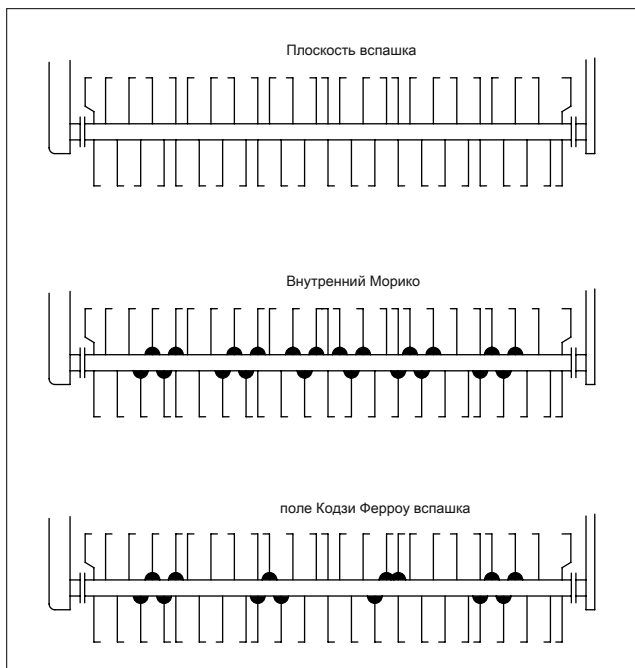
Подготовка к работе

Монтаж Почвообрабатывающей клешни

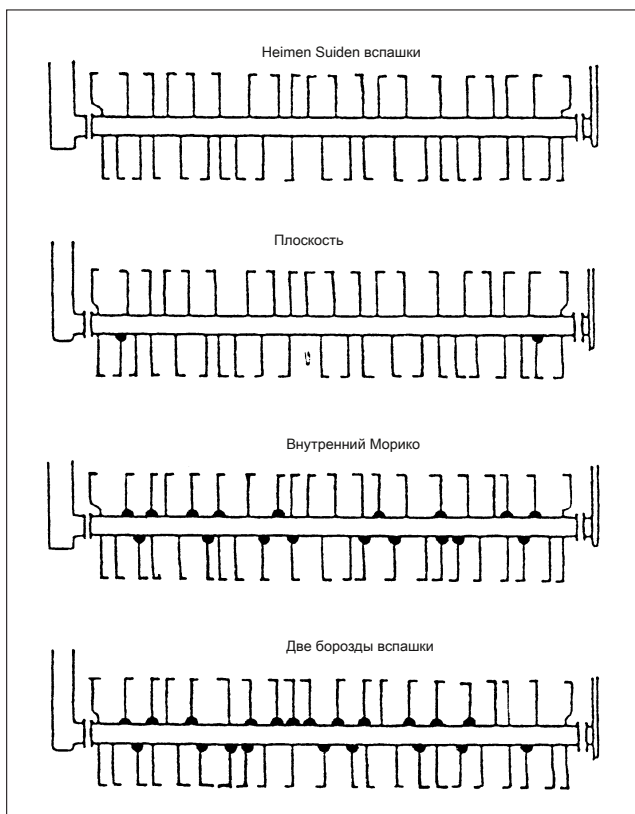
Массив когтей

Последовательность ногтя будет, как показано на рисунке ниже.

RB145SAB



RB165SAB



Обработка роторных каждая часть

Обращение с задней крышкой (левый / правый)



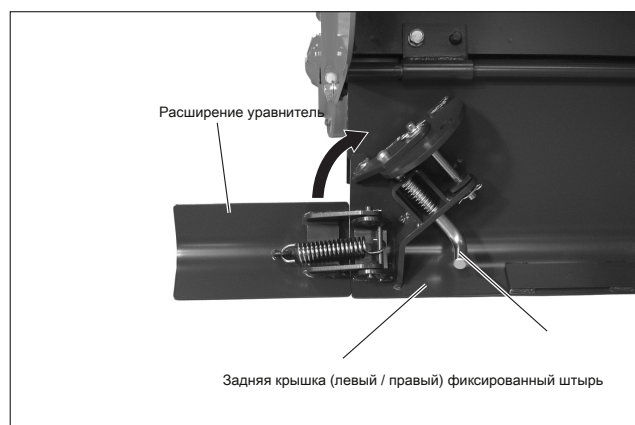
предупреждение Для предотвращения травм

- Обращение с задней крышкой (левый / правый), пожалуйста, войдите в руки пакет, чтобы не коснуться рукой непосредственно к угловому участку, такие как боковой крышки.

① как удалить

- Открыть расширение уравниватель, заднюю крышку из (левая / правая) твердого вещества

Вынуть постоянный штифт инвертируется.

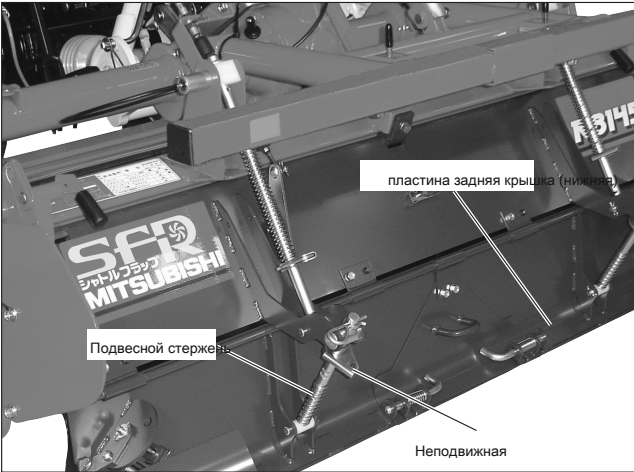


② Прикрепление

- Монтаж осуществляется в обратном порядке удаления.

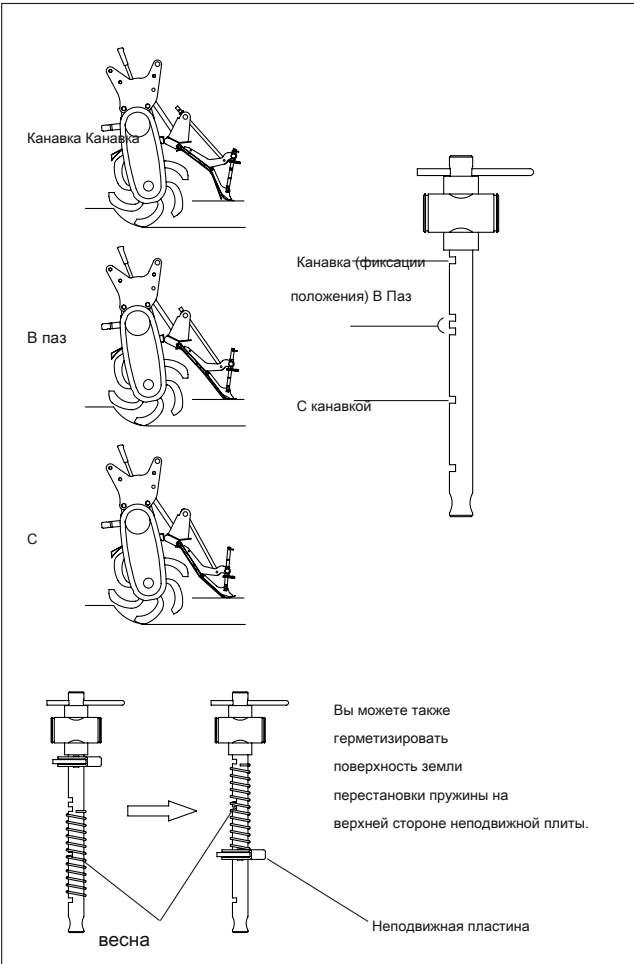
Обращение с задней крышкой (внизу)

Охвате почвы к лоскуту большой и если волнистость или заусенцы про исходит в пахотных отметках, путем выключения замороженной заднюю крышки (внизу) изменение угла изгиба всего лоскута, и легко течь почвы назад вы.



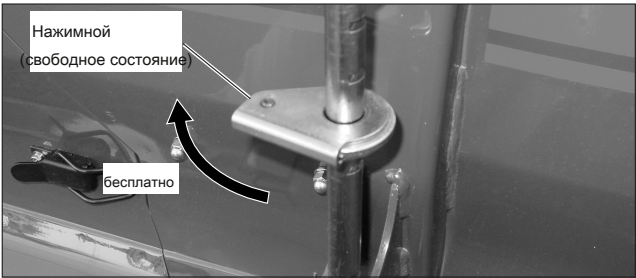
① метод разблокировки

Путем висит слайд неподвижной пластины стержня вниз, и устанавливают в канавку в нужное положение.

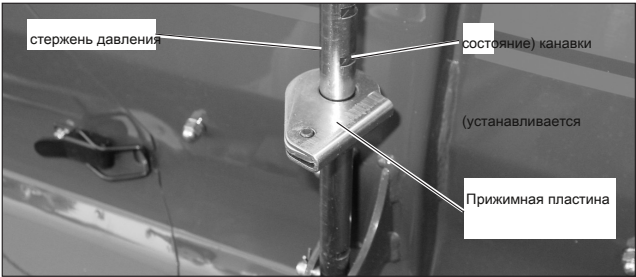


② установлен метод (1) фиксированной пластины. Хочет свободное состояние и неподвижной пластину и повернуть налево.

Это.



(2) Поверните фиксирующую пластину вправо в положении канавки. Желаемых Набор Те.

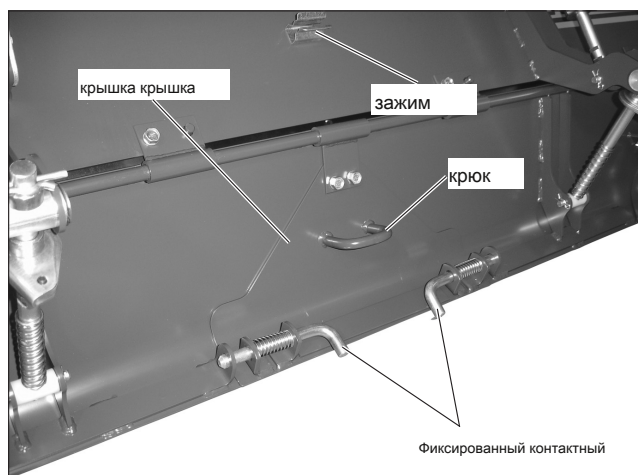


Как работать

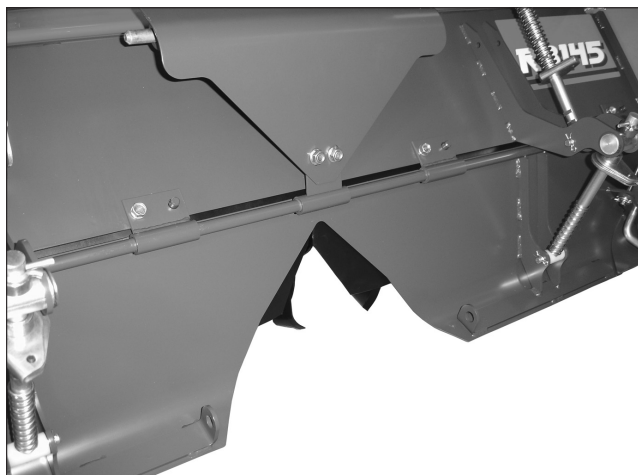
Роторный оребрение работы

1. Монтаж конька стоящего устройства, насколько

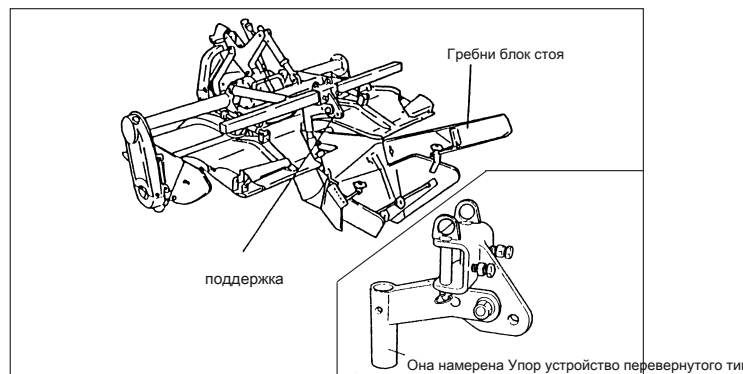
- (1) Рабочий рычаг заслонки, <Обработка почвы> К позиции Set.
- (2) Извлеките фиксирующий штифт крышки люка, вверх Меняет.



- (3) Нажмите на загнутую часть крышки крышки для зажима Nde и безопасно.



- (4) Выдвиньте панель, четвертое отверстие сзади Чтобы Установить штифт.
- (5) Он намеревается обратное выражение поддержки панели инструментов стоячая устройства (ата Tchimento) Установить.
- (6) Снизу конек стоящего блока в нем предназначает перевернутый Упор устройство типа И закрепите его болтом штекера.



2. Удаление гребня стоячую блока

- (1) Обратный процесс установки, чтобы удалить гребень стоячего блока.
- (2) Крышка люка вниз инвертируется, фиксирующий штифт Включает фиксировано.

Стол с

Основные технические характеристики

Россия над данными Li модели				RB145YSAB		RB165YSAB			
Инструментарий носить двери La щелкните Модель данных				GO260 · 280 · 300 · 320 · 340 / GO261 · 281 · 301 · 321 · 341 GA28 · 30 · 32 · 36					
Вожделение		движение		как		формула		Боковой привод цепного привода	
приборостроени		ношение		как		формула		Особенности 3P Супер устройство	
Обработка почвы 耨 Ширина (мм)				+1400		1600			
Обработка почвы коготь	Вид клешней			Ты коготь		Mitsubishi LL коготь			
	Это число (это)			48		42			
	Диаметр вращения (мм)			φ500					
	Монтажная схема			монтажный болт					
Вес (кг)				265		300			

Установленный тип трактора	GO260 / 280/300/320 GO261 / 281/301/321				GO340 GO341			
	вперед		Обратное вращение		вперед		Обратное вращение	
захвата вала скорость	180	(555) (768)	178	(550) (761)	179	(553)	177	(547)
вращения первой скорости (обороты в минуту) 2 скорости	243	(741) (1018)	246	(1009) (1	247	(764)	245	(757)
	3-ступенчатая	(1294)	326	282)	328	(1013)	325	(1003) (1
	419		415		417	(1288)	413	275)
Скорость	GA28 / 30				GA32 / 36			
	вперед		Обратное вращение		вперед		Обратное вращение	
вращения Тип крепления	183	(565) (746)	241	(746)	190	(588) (776)	251	(776)
трактора захватное вал 4-скорость первой скорости (обороты в минуту) 2 скорости	241	(746)			251	(987) (тысяча		
	3-ступенчатая	(1210)			319	двести		
	4-ступенчатая				407	пятьдесят восемь)		

Эта спецификация для улучшения, она может быть изменена без предварительного уведомления. () В пределах этого блока отбора мощности Скорост

ь вращения ротационного типа Легенда Y S A B ||||

- |||

хвостовое колесо (20kg) Нет |||
- ||

спецификация Аваджи (двухступенчатое складной заднюю крышку)
- ||

сторона роторный |
- Супер с сцепкой (14kg)



штаб-квартира Yubinbango699-0195 Matsue, Shimane префектура Хигасиизумо ненавижу 667-1

☎ (0852) 52-2111(℥)

Business Division (Токио офис) Yubinbango340-0203 префектура Сайтама Кули Сакурад 2-133-4

☎ (0480) 58-7050(℥)

Продажи компании (Продажи компания описывает только продажи широкого охвата компании)

Mitsubishinoki Sales Co., Ltd. Yubinbango340-0203 префектура Сайтама Кули Сакурад 2-133-4

☎ (0480) 58-9524

филиалы North Sea Road Yubinbango066-0077 Титоса, Хоккайдо Камисатсу 1046

☎ (0123) 22-1234

филиалы Тохоку Yubinbango984-0002 Сендай, префектура Мияги Вакабаяши-ку, Oroshimachihigashi 3-Chome, 1-1

☎ (022) 207-3711

филиалы Канто Koshinetsu Yubinbango340-0203 префектура Сайтама Кули Сакурад 2-133-4

☎ (0480) 58-9521

филиалы Tokai Yubinbango453-0862 Aichi префектура, Накамура-ку, Нарог, Iwatsuka-чо высокой дороги 1
(Mitsubishi Heavy Industry Co., компании, входящие в рок курган завода)

☎ (052) 419-6721

филиалы Хокурика Yubinbango918-8231 Фукуи Фукуи Город оптовика-чо 2-38

☎ (0776) 27-3078

West data. Это филиалы Yubinbango701-4254 префектура Окаяма Setouchi Оку-чо Mameda 161-1

☎ (0869) 24-0820

филиалы Кюсю Yubinbango841-0048 Saga Tosu Fujiki-чо Wakasa 7-1

☎ (0942) 84-1888