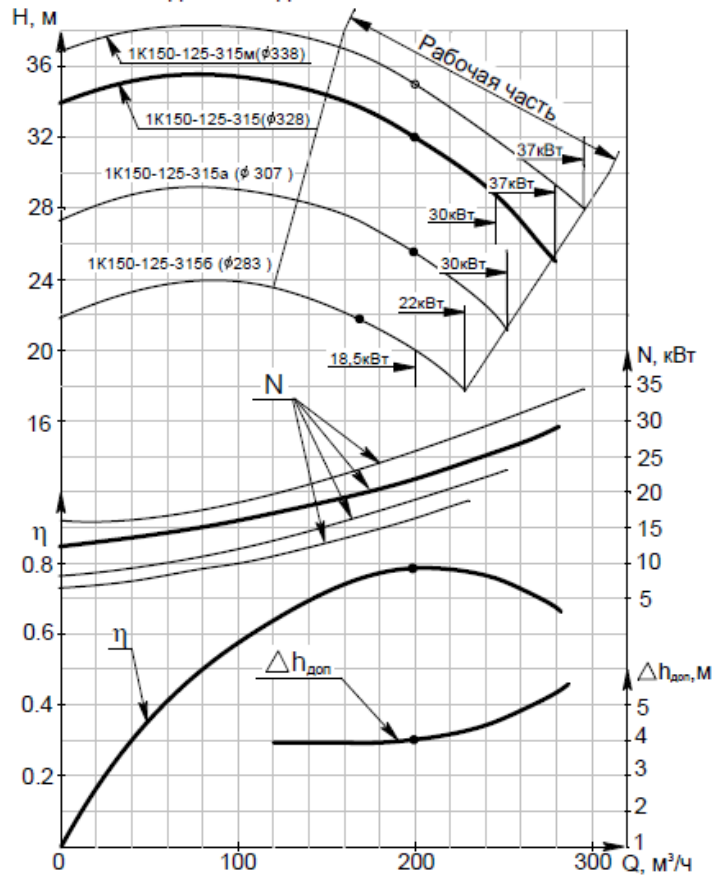


Продолжение приложения А
 Характеристика насоса 1К150-125-315
 при частоте вращения 24с^{-1} (1450 об/мин)
 Жидкость- вода плотностью 1000 кг/м^3



Характеристики $Q-\eta$ и $Q-\Delta h_{\text{доп}}$ приведены для "основного" исполнения рабочего колеса

Продолжение приложения А
 Характеристика насоса (агрегата) 1Д200-90
 Частота вращения $24,2\text{ с}^{-1}$ (1450 об/мин)
 Жидкость- вода плотностью 1000 кг/м^3
 * - данные для насоса

