



## РОДИТЕЛЬСКОЕ СТАДО ХАЙСЕКС БРАУН

### Показатели

#### Период выращивания (0 - 18 недель)

■ Падеж (%)	4,0
■ Живая масса в 18 недель (г)	1470
■ Потребление корма на голову (кг)	6,90

#### Период яйцекладки

	Возраст в неделях		
	60	65	70
Количество яиц на НН	234	258	280
Количество инкуб. яиц на НН	204	226	245
Вывод кур от яиц заложенных, %	37	35	32
Кол-во суточных курочек на НН	83	90	97
Средняя масса яйца, г	63,7	63,9	64,2
Отход нарастающим итогом, %	8,0	9,2	10,5
Живая масса кур, г	1940	1950	1970
Живая масса петухов, г	2720	2730	2760
Среднесуточное потребление корма, г	120	120	120



## ПЕРИОД ВЫРАЩИВАНИЯ РОДИТЕЛЕЙ ХАЙСЕКС БРАУН ЖИВАЯ МАССА И ПРОГРАММА КОРМЛЕНИЯ

Недели	Возраст дней	Потребление корма на голову		Живая масса в конце недели	
		в день (г)	нар.ит. (кг)	куры (г)	петухи (г)
1	0-7	12	0,08	60	85
2	8-14	18	0,21	120	170
3	15-21	25	0,39	195	275
4	22-28	33	0,62	280	390
5	29-35	39	0,89	370	520
6	36-42	44	1,20	470	660
7	43-49	48	1,53	560	785
8	50-56	52	1,90	650	910
9	57-63	56	2,29	740	1035
10	64-70	60	2,71	830	1160
11	71-77	64	3,16	915	1280
12	78-84	68	3,63	1000	1400
13	85-91	71	4,13	1080	1510
14	92-98	74	4,65	1160	1625
15	99-105	77	5,19	1240	1735
16	106-112	80	5,75	1320	1850
17	113-119	83	6,33	1400	1960
18	120-126	87	6,94	1470	2060

Информация, приведенная в данном руководстве, основана на обширных результатах производственных испытаний в хороших условиях содержания. Она должна рассматриваться лишь в качестве ориентира и не гарантирует определенных показателей продуктивности



## РОДИТЕЛЬСКОЕ СТАДО ХАЙСЕКС БРАУН

### ПОКАЗАТЕЛИ ПРОДУКТИВНОСТИ (1)

возраст в нед.	Яйцен. на СН %	Вес яйца г	Кол-во		Инк. яйца %	Кол-во инк.яиц		Вывод цыпл г залож.	Суточных ♀♂ на НН		Отход нар.ит. %
			на НН, шт.			на НН, шт.			в нед.	нар.ит.	
			в нед	нар.ит.		в нед	нар.ит.				
18											
19											0,1
20	3,0		0,2	0,2							0,3
21	25,0	47,5	1,7	2,0							0,4
22	60,0	50,5	4,2	6,1							0,6
23	88,0	52,5	6,1	12,2							0,7
24	91,0	54,0	6,3	18,6	70,0	4,4	4,4	36,0	1,6	1,6	0,9
25	92,5	55,2	6,4	25,0	80,0	5,1	9,5	37,0	1,9	3,5	1,0
26	93,0	56,2	6,4	31,4	85,0	5,5	15,0	38,2	2,1	5,6	1,2
27	93,0	57,2	6,4	37,8	89,0	5,7	20,7	39,2	2,2	7,8	1,3
28	93,0	58,1	6,4	44,2	91,0	5,8	26,6	40,0	2,3	10,2	1,5
29	93,0	58,8	6,4	50,6	93,0	6,0	32,5	40,8	2,4	12,6	1,6
30	93,0	59,5	6,4	57,0	94,0	6,0	38,5	41,4	2,5	15,1	1,8
31	93,0	59,8	6,4	63,4	95,0	6,1	44,6	41,8	2,5	17,6	1,9
32	93,0	60,2	6,4	69,8	95,0	6,1	50,7	42,0	2,5	20,1	2,1
33	93,0	60,5	6,4	76,2	95,0	6,0	56,7	42,0	2,5	22,7	2,2
34	93,0	60,7	6,4	82,5	95,0	6,0	62,7	42,0	2,5	25,2	2,4
35	93,0	61,0	6,3	88,9	95,0	6,0	68,8	42,0	2,5	27,8	2,6
36	92,8	61,3	6,3	95,2	95,0	6,0	74,8	42,0	2,5	30,3	2,8
37	92,6	61,4	6,3	101,5	95,0	6,0	80,7	42,0	2,5	32,8	3,0
38	92,4	61,6	6,3	107,7	95,0	5,9	86,7	42,0	2,5	35,3	3,2
39	92,1	61,8	6,2	113,9	95,0	5,9	92,6	42,0	2,5	37,8	3,4
40	91,8	61,9	6,2	120,1	94,5	5,9	98,5	42,0	2,5	40,2	3,6
41	91,5	62,1	6,2	126,3	94,5	5,8	104,3	42,0	2,4	42,7	3,8
42	91,1	62,3	6,1	132,4	94,5	5,8	110,1	42,0	2,4	45,1	4,0
43	90,7	62,5	6,1	138,5	94,5	5,7	115,8	41,9	2,4	47,5	4,2
44	90,2	62,6	6,0	144,5	94,0	5,7	121,5	41,8	2,4	49,9	4,4
45	89,7	62,7	6,0	150,5	94,0	5,6	127,1	41,7	2,3	52,2	4,6



## РОДИТЕЛЬСКОЕ СТАДО ШЕЙВЕР БРАУН

### ПОКАЗАТЕЛИ ПРОДУКТИВНОСТИ(2)

Age in wks	Lay HD %	Egg weight g	Egg prod.		Hatch. eggs %	Hatching eggs HH		HOS %	Saleable ♀ chicks HH		Mort. cum. %
			cum. HH	cum.		p/wk	cum.		p/wk	cum.	
46	89,2	62,8	5,9	156,5	94,0	5,6	132,7	41,6	2,3	54,6	4,8
47	88,6	62,9	5,9	162,4	93,5	5,5	138,2	41,5	2,3	56,8	5,0
48	88,0	63,0	5,8	168,2	93,5	5,5	143,7	41,4	2,3	59,1	5,2
49	87,4	63,1	5,8	174,0	93,5	5,4	149,1	41,2	2,2	61,3	5,4
50	86,7	63,2	5,7	179,7	93,0	5,3	154,4	40,8	2,2	63,5	5,6
51	86,0	63,2	5,7	185,4	93,0	5,3	159,7	40,5	2,1	65,6	5,8
52	85,3	63,3	5,6	191,0	93,0	5,2	164,9	40,2	2,1	67,7	6,0
53	84,5	63,3	5,5	196,6	92,5	5,1	170,0	39,8	2,0	69,8	6,2
54	83,7	63,4	5,5	202,0	92,5	5,1	175,1	39,4	2,0	71,8	6,5
55	82,9	63,4	5,4	207,5	92,0	5,0	180,1	39,0	1,9	73,7	6,7
56	82,1	63,5	5,3	212,8	92,0	4,9	185,0	38,6	1,9	75,6	7,0
57	81,3	63,5	5,3	218,1	91,5	4,8	189,8	38,2	1,8	77,5	7,2
58	80,5	63,6	5,2	223,3	91,5	4,8	194,6	37,8	1,8	79,3	7,5
59	79,7	63,6	5,1	228,4	91,0	4,7	199,3	37,3	1,7	81,0	7,7
60	78,9	63,7	5,1	233,5	90,5	4,6	203,9	36,9	1,7	82,7	8,0
61	78,0	63,7	5,0	238,5	90,5	4,5	208,4	36,4	1,7	84,4	8,2
62	77,1	63,8	4,9	243,5	90,0	4,4	212,9	36,0	1,6	86,0	8,5
63	76,2	63,8	4,9	248,3	89,5	4,4	217,2	35,5	1,5	87,5	8,7
64	75,3	63,9	4,8	253,1	89,0	4,3	221,5	35,0	1,5	89,0	9,0
65	74,4	63,9	4,7	257,9	88,5	4,2	225,7	34,5	1,4	90,4	9,2
66	73,4	64,0	4,6	262,5	87,5	4,1	229,8	34,0	1,4	91,8	9,5
67	72,4	64,0	4,6	267,1	87,0	4,0	233,7	33,5	1,3	93,2	9,7
68	71,4	64,1	4,5	271,6	86,5	3,9	237,6	33,0	1,3	94,4	10,0
69	70,4	64,1	4,4	276,0	86,0	3,8	241,4	32,5	1,2	95,7	10,2
70	69,4	64,2	4,3	280,4	85,0	3,7	245,1	32,0	1,2	96,9	10,5



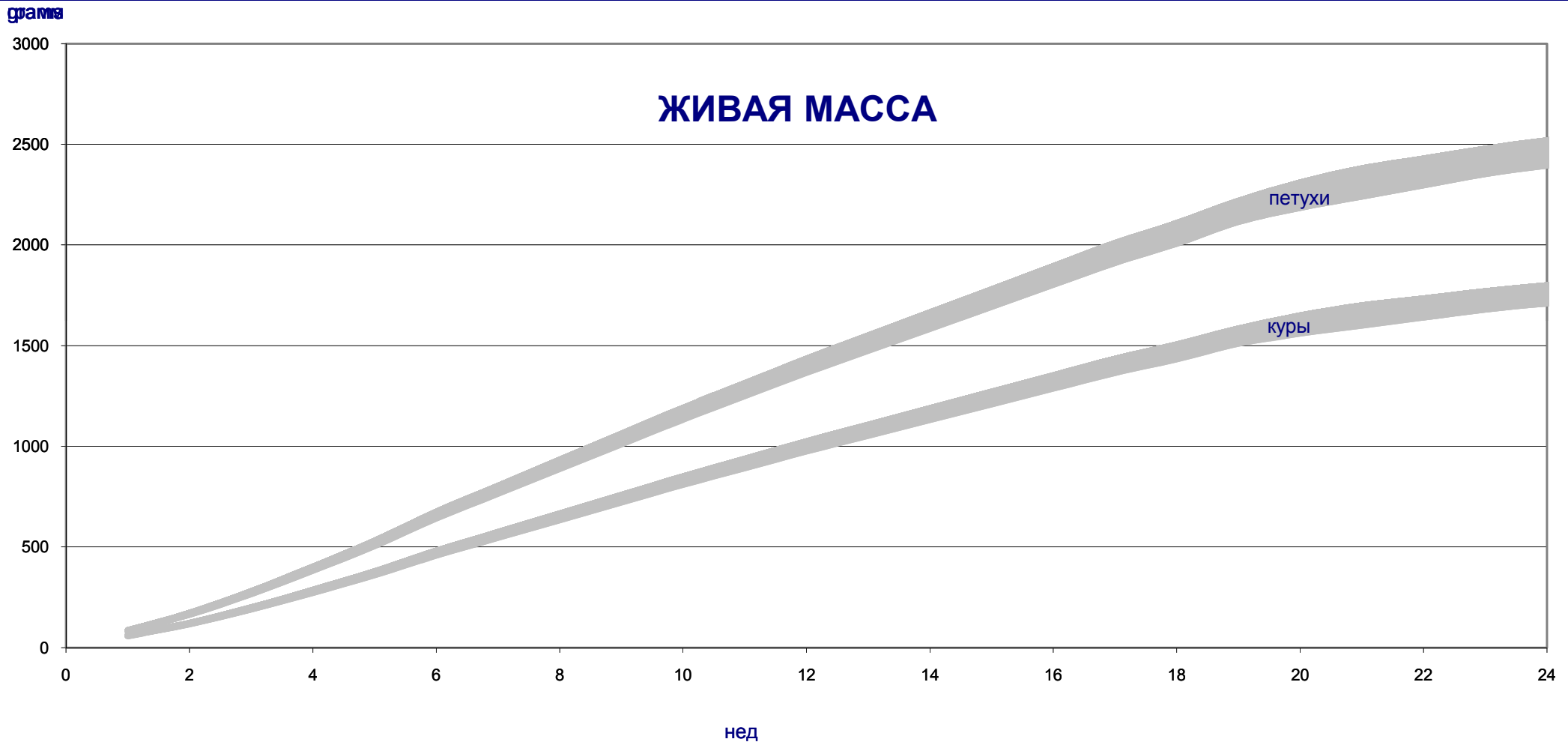
## РОДИТЕЛЬСКОЕ СТАДО ХАЙСЕКС БРАУН ЖИВАЯ МАССА И ПРОГРАММА КОРМЛЕНИЯ

Возраст в неделях	Период продукт-ти	Потребление		Живая масса	
		корма на голову		в конце недели, г	
		в день (г)	нар.ит. (кг)	куры	петухи
21	1	105-114	2,8	1650	2310
22	1	109-118	3,6	1690	2365
23	1	111-120	4,4	1725	2415
24	1	113-122	5,2	1755	2455
25	2	116-123	6,0	1780	2490
26	2	118-124	6,9	1795	2515
27	2	120-124	7,7	1810	2535
28	2	120-124	8,6	1825	2555
29-32	3	120-124	12,0	1840	2575
33-36	4	119-123	15,4	1860	2605
37-40	5	119-123	18,8	1870	2620
41-44	6	119-123	22,1	1880	2630
45-48	7	119-123	25,5	1900	2660
49-52	8	119-122	28,9	1910	2675
53-56	9	118-122	32,2	1920	2690
57-60	10	118-122	35,6	1940	2715
61-64	11	118-122	38,9	1950	2730
65-68	12	118-122	42,3	1960	2745

В возрасте 20 недель рекомендуется иметь 10% петухов, в возрасте 30 недель- 9% (следует выбраковывать слабых)



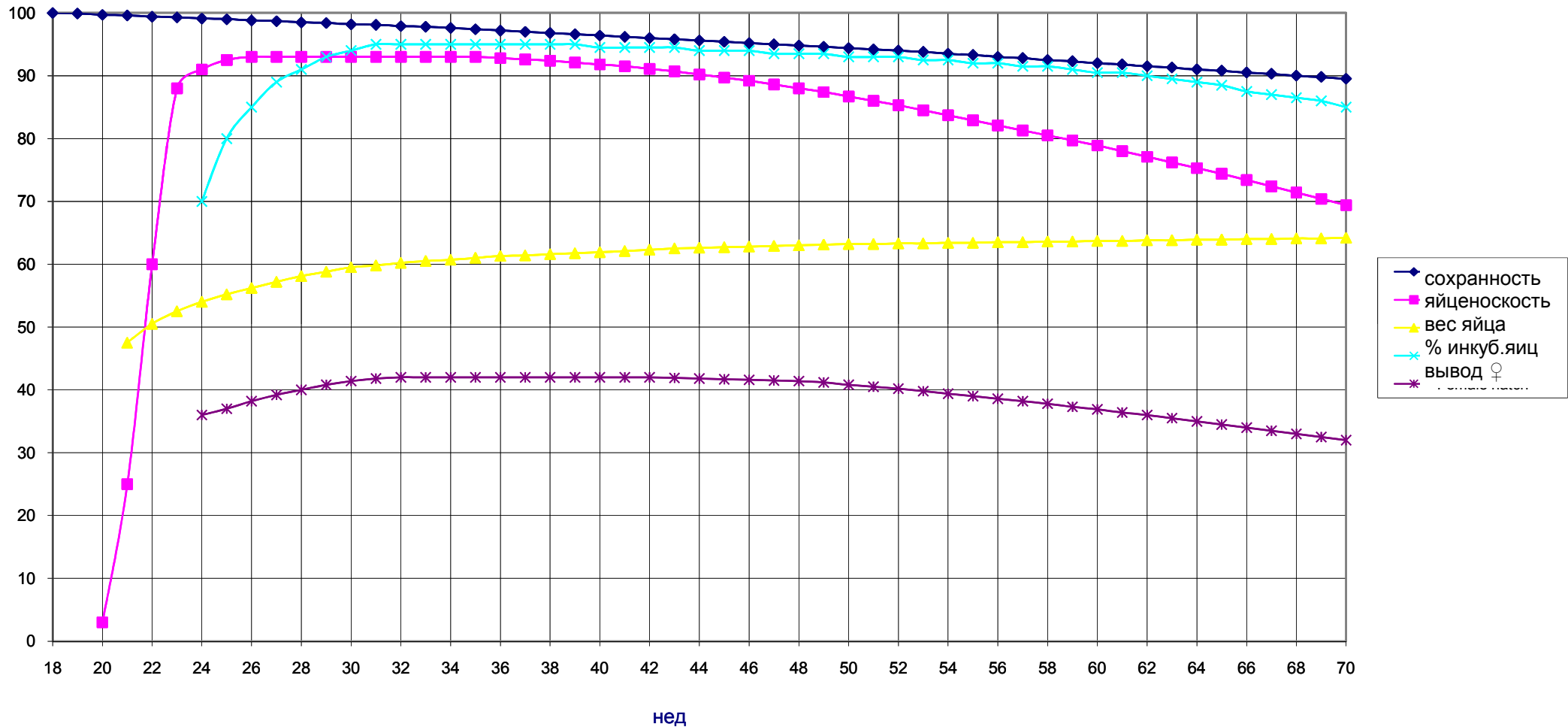
# ПЕРИОД ВЫРАЩИВАНИЯ РОДИТЕЛЕЙ ХАЙСЕКС БРАУН



Ферма : \_\_\_\_\_ Дата вывода : \_\_\_\_\_ Петухов посажено : \_\_\_\_\_

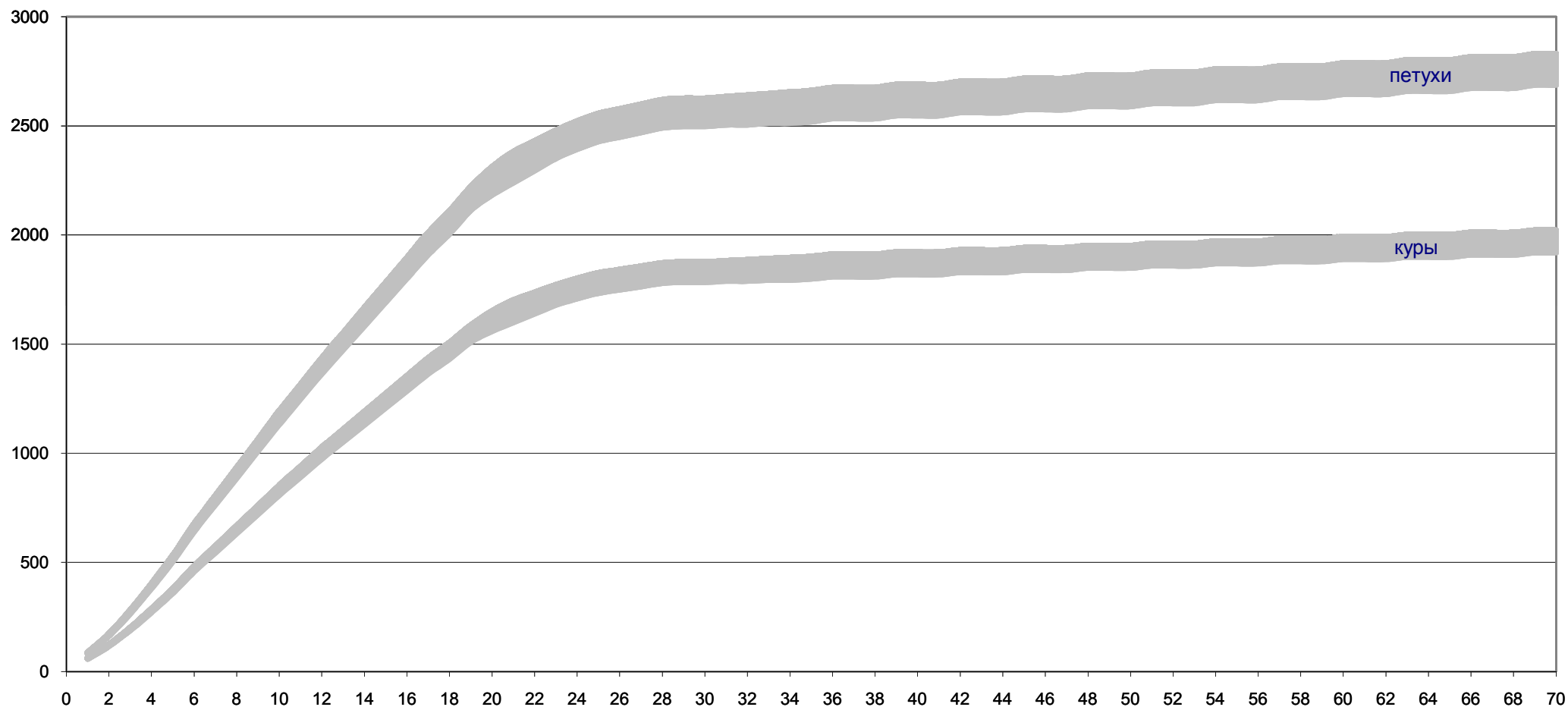
Птичник по. : \_\_\_\_\_ Дата посадки : \_\_\_\_\_ Кур посажено : \_\_\_\_\_

# ПЕРИОД ЯЙЦЕКЛАДКИ РОДИТЕЛЕЙ ХАЙСЕКС БРАУН



Ферма : \_\_\_\_\_ Дата вывода : \_\_\_\_\_ Петухов посажено : \_\_\_\_\_  
 Птичник по. : \_\_\_\_\_ Дата посадки : \_\_\_\_\_ Кур посажено : \_\_\_\_\_

## РАЗВИТИЕ ЖИВОЙ МАССЫ РОДИТЕЛЕЙ ХАЙСЕКС БРАУН



Ферма : \_\_\_\_\_

Дата вывода : \_\_\_\_\_

Петухов посажено : \_\_\_\_\_

Птичник по. : \_\_\_\_\_

Дата посадки : \_\_\_\_\_

Кур посажено : \_\_\_\_\_