

GRIMAUD FRÈRES®
SÉLECTION

LA PASSION
DU BIEN-FAIRE

**Ля Корбьер
49450 РУССЭ**

**РУКОВОДСТВО ПО
ВЫРАЩИВАНИЮ
МЯСНАЯ МУСКУСНАЯ УТКА**



СОДЕРЖАНИЕ

- Санитарная защита
- Чистка – Дезинфекция – Период санитарного простоя
- Установка при стартовом периоде
- Плотность посадки
- Отопление - Вентиляция
- Программы освещения
- Обрезание клюва и когтей
- Кормление - Поение
- Характеристики питания
- Ограничения в использовании сырья
- Программа профилактики
- Графики Рост - Потребление : R31 - R61 - R71 M - R71 L
- Графики роста : R31 - R61 - R71 M - R71 L
- Продукция : R31 - R61 - R71 M - R71 L

САНИТАРНАЯ ЗАЩИТА

- Цель – предотвратить внешнее заражение через ограждения потенциальных носителей инфекции от проникновения в здание.

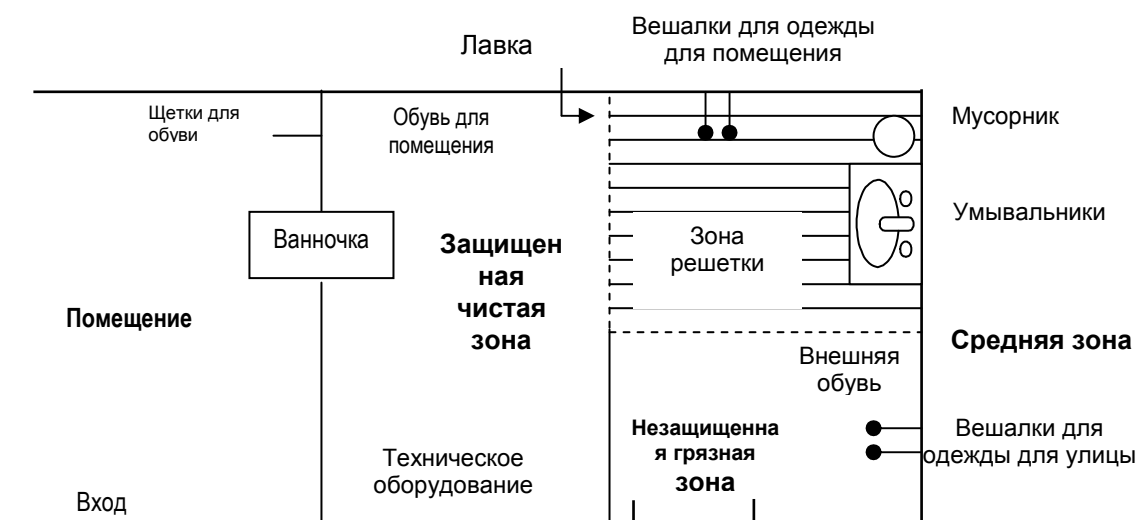
Внешняя защита:

- Огражденная территория
- Чистая местность вокруг здания, которую можно будет продезинфицировать
- Здание, защищенное от проникновения птиц и грызунов
- Никакой птицы на площадках
- На защищенную территорию не должны попадать машины поставки кормов или другие машины

Покрывтие пола – цементное, позволяющее мытье.

Персонал

- Человек – это основной источник заражения. Хорошо спроектированный закрытый вестибюль должен отвечать следующим требованиям



- При входе в вестибюль необходимо снять верхнюю одежду и обувь, которые загрязнены, и могут быть потенциальными источниками заражения, оставить их в грязной зоне, одеть чистые костюмы после того, как помыли руки. Помещение должно храниться в чистоте и регулярно дезинфицироваться.

Активная защита

- Лечение начинать с самых маленьких утят и далее - с остальными по мере возрастания. В случае болезни, больные утята поддаются лечению в последнюю очередь.
- Активная борьба должна быть направлена против грызунов и насекомых
- Мертвых утят необходимо убирать, не пересекая чистую зону, и хранить в прохладном и герметичном месте.

Яйцесклад, бункеры, кормушки, поилки или нипеля и система подачи воды должны регулярно дезинфицироваться.

ЧИСТКА – ДЕЗИНФЕКЦИЯ – ПЕРИОД САНИТАРНОГО ПРОСТОЯ

- Цель этой группы операций состоит в том, чтобы обеспечить высокий уровень гигиены помещения, что является очень важным при принятии новой партии утят.
- Все эти операции должны проводиться с высокой точностью и в логическом порядке, в противном случае они будут неэффективными.
- Особое внимание необходимо уделять мытью помещения. Ни один дезинфицирующий препарат не будет эффективным при наличии органических веществ.

Порядок операций:

- Распылить инсектицид (средство от насекомых) после уборки навоза.
 - Демонтировать все съемное оборудование, помыть его и продезинфицировать
 - Убрать все органические остатки из здания.
 - Помыть помещение и оборудование, в особенности систему подачи воды.
 - Пульверизатором продезинфицировать стены и пол.
- => После этого установить санитарные барьеры (закрытый вестибюль, раздевалку)
- Начинается период санитарного простоя: период должен быть достаточным для просушки помещения.
 - Этот период используется для ухода за прилегающей местностью, чистки и дезинфекции зернохранилища, также закладывают средство против крыс.

Перед посадкой новой партии:

- Переустановите очищенное и продезинфицированное оборудование и, при необходимости, добавьте подстилку.
- Произведите дезинфекцию, используя окуривание.

Важные пункты:

- Не забудьте о вентиляционных каналах, вестибюле, складах, дверных пролетах, которые обычно сильно загрязнены
- Препараты для дезинфекции должны быть официально одобрены и использоваться при точной дозировке, объеме (1 литр/4м²), и при правильной температуре.

Для мытья использовать воду, питьевую в бактериологическом плане.

ПЛОТНОСТЬ ПОСАДКИ

Соблюдать плотность посадки :

Мы советуем не превышать следующую плотность посадки :

ТЯЖЕЛЫЕ КРОССЫ :

- 10 селезней на м²
- 15 уток на м²

Т.е. 12 голов на м² при 50 % селезней, 50 % уток.

СРЕДНИЕ КРОССЫ :

- 11 селезней на м²
- 17 уток на м²

Т.е. 13,5 голов на м² при 50 % селезней, 50 % уток.

Чтобы соблюсти соотношение кг живого веса на м², для стаи, содержащей 50 % селезней и 50 % уток, необходимо предусмотреть около 60 % площади под селезня и 40 % под утку.

Эти нормы являются идеальными при безошибочном контроле выращивания и управлении помещением.

После выборки утки селезни должны быть рассредоточены.

Цель – производить около 46 кг живого веса на м² (селезни + утки).

TEMPÉRATURE - VENTILATION

1 брудер на 300 - 400 утят

Возраст (дней)	ТЕМПЕРАТУРА ⁽¹⁾	
	ПОД БРУДЕРОМ	ПОД БРУДЕРОМ
1 - 3	40 - 45°C	30°C
4 - 7	38 - 42°C	29°C
7 - 14	36 - 38°C	27°C
14 - 21	35 - 37°C	25°C
21 - 28	30 - 32°C	22°C
28 – и далее	От сезона ⁽²⁾	18 - 22°C

⁽¹⁾ Температура регулируется в зависимости от поведения птицы.

⁽²⁾ Возможно поднять брудера и / или убрать постепенно несколько.

- Вентиляция, главным образом статичная, должна позволять поддерживать хорошую атмосферу (содержание аммиака < 10 ppm).
- Избегать сквозняка до появления взрослого оперения.
- Для динамической вентиляции предусмотреть выход воздуха от 1 до 6 м³/час/кг живого веса.

**СВЕТОВАЯ ПРОГРАММА
ДЛЯ МЯСНОГО МУСКУСА**

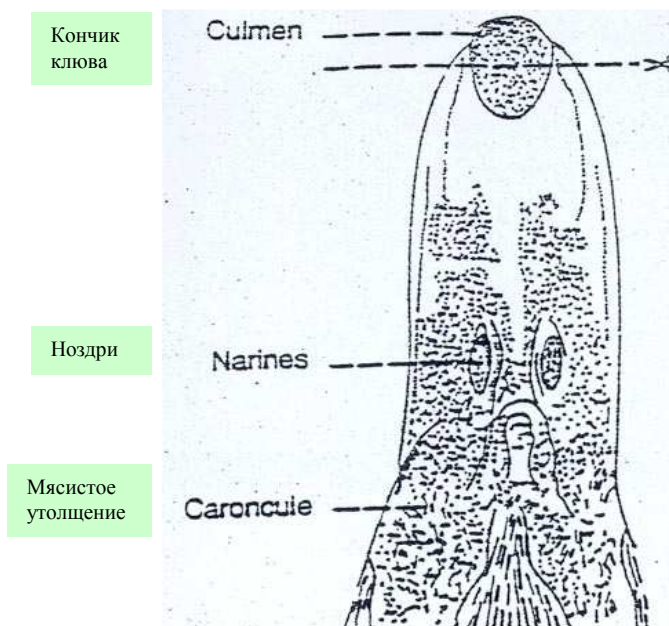
ВОЗРАСТ	ИНТЕНСИВНОСТЬ	ПРОГРАММА ПОСЛЕДОВАТЕЛЬНАЯ ⁽¹⁾	ПРОГРАММА РАЗБИТАЯ ⁽¹⁾
1 ^{ая} неделя	60 - 80 люкс	24 часа в сутки	24 часа в сутки
2 ^{ая} и 3 ^{ья} нед.	30 люкс	Постепенное снижение с 24 до 16 часов в день	Начать с выключения на 2 часа, затем добавить другие выключения по 2 часа, чтобы получить в итоге 6 этапов по 2 света и 2 часа темноты в день.
4 ^{ая} нед. и до убоя	10 люкс	10 ч темноты 14 ч света	

⁽¹⁾ Чтобы световая программа была эффективной, резкое падение интенсивности между периодами светлыми и периодами затемнения должно быть достаточно значимое.

ОБРЕЗАНИЕ КЛЮВА

Эта операция заключается в укорачивании верхней части клюва, чтобы снизить клевание и каннибализм.

Операция производится инфракрасным светом в возрасте 1го дня либо ножницами на 15-20 день (см.схему ниже)



ОБРЕЗАНИЕ КОГТЕЙ

Эта мера служит для предотвращения царапанья птицы, когда мы с ней работаем.

- Операция может быть сделана в возрасте 10 дней.
- Обрезать когти один за другим для большей точности. Рекомендуется обрезать снизу вверх по лапке, чтобы следовать очередности когтей.

КОРМЛЕНИЕ - ПОЕНИЕ

Кормление :

Стартовый период : 1 кормушка на 50 - 60 утят.

Со 2^{ой} недели :

- Доступ к линии кормления.
- 3 см/голову при круглых кормушках.

Поение :

Стартовый период : 1 сифонная поилка на 50 - 60 утят.

Установить оборудование для поения взрослой птицы с 1^{го} дня :

- Пипетки : 1 на 5 утят.
- или
- Круглые поилки (типа пlassen) : 1 на 150 - 200 утят.

Убрать сифонные поилки в течение 2^{ой} недели.

ХАРАКТЕРИСТИКИ КОРМОВ ДЛЯ МЯСНОГО МУСКУСА

	КОРМ СТАРТ 0 - 3 нед.		КОРМ РОСТ 4 - 7 нед.		КОРМ ФИНИШ 8 - 12 нед.	
	МИН	МАКС	МИН	МАКС	МИН	МАКС
Грануляция (Ø мм)	-	1,5	3,5	4	3,5	4
Энергия превращаемая (Ккал/кг)	2850	2900	2900	3100	3000	3200
Протеин сырец %	19,00	22,00	17,00	19,00	15,00	18,00
Метионин %	0,45	-	0,40	-	0,30	-
Метионин + цистин %	0,85	-	0,65	-	0,60	-
Лизин %	0,95	-	0,85	-	0,75	-
Тренин %	0,75	-	0,60	-	0,50	-
Триптофан %	0,23	-	0,16	-	0,16	-
Целлюлоза %	-	4,00	-	5,00	-	6,00
Жиры %	-	5,00	-	6,00	-	7,00
Кальций %	1,00	1,20	0,90	1,00	0,85	1,00
Доступный Р %	0,45	-	0,40	-	0,35	-
Витамины: A (UI/ кг)	15000	-	10000	-	10000	-
D (UI/ кг)	3000	-	2000	-	2000	-
E (мг/ кг)	20	-	20	-	20	-
Na %	0,15	0,18	0,15	0,18	0,15	0,18
Cl %	0,15	0,22	0,15	0,22	0,15	0,22

Показатели ценности для метаболической энергии и аминокислот основаны на таблице для «цыплят», изданной Французским национальным институтом для с/х исследований по выращиванию и разведению птицы, и на таблице для «взрослых петухов» с точки зрения кормления для разведения, яйцекладки и линьки.

ОГРАНИЧЕНИЯ В ИСПОЛЬЗОВАНИИ СЫРЬЯ ДЛЯ МЯСНОГО МУСКУСА

КОРМ СЫРЬЁ	КОРМ СТАРТ 0 - 3 нед.		КОРМ РОСТ 4 - 7 нед.		КОРМ ФИНИШ 8 - 12 нед.	
	МИН	МАКС	МИН	МИН	МАКС	МИН
КУКУРУЗА	15 %	40 %	10 %	40 %	15 %	30 %
ПШЕНИЦА	15 %	45 %	20 %	45 %	30 %	45 %
ОВЁС	-	0 %	-	3 %	-	5 %
ЯЧМЕНЬ	-	0 %	-	5 %	-	10 %
МАНИОКА	-	0 %	-	3 %	-	5 %
СОРГО (без танина)	-	5 %	-	10 %	-	15 %
ОТРУБИ	-	5 %	-	7 %	-	10 %
РАСТВОРИМЫЕ ДИСТИЛЛЯТОРЫ (из кукурузы)	-	0 %	-	5 %	-	5 %
ДОБАВОЧНЫЕ ЖИРЫ	-	3 %	-	3 %	-	3 %
В Т.Ч.	-	1 %	-	2 %	-	2 %
Животные жиры (*)	-	2 %	-	3 %	-	3 %
Растительные масла	-	0 %	-	1 %	-	1,5 %
МЕЛАССА	-	-	-	-	-	-
ШРОТ СОИ	-	5 %	-	10 %	-	10 %
ЗЕРНА СОИ	-	2 %	-	5 %	-	7 %
ШРОТ РАПСА 00	-	2 %	-	5 %	-	7 %
ШРОТ ПОДСОЛНЕЧНИКА	-	5 %	-	10 %	-	15 %
ВЕСЕННИЙ ГОРОХ	-	2 %	-	5 %	-	7 %
КОНСКИЕ БОБЫ	-	0 %	-	5 %	-	7 %
МУКА ЛЮЦЕРНЫ	-	5 %	-	5 %	-	5 %
ЖИВОТНАЯ МУКА (*)	-	3 %	-	2 %	-	0 %
В Т.Ч.	-	3 %	-	2 %	-	0 %
Рыбная мука	-	4 %	-	5 %	-	7 %
Мясная мука	-	-	-	-	-	-

(*)если использование разрешено законом.

ПРОГРАММА ПРОФИЛАКТИКИ

- 1 день : Вакцинация против парвовирусной инфекции

- 16-18 дни : Обрезание клюва и когтей
 Вакцинация против парвовирусной инфекции

CANEDINS R71 L
БЕЛЫЙ
РОСТ - ПОТРЕБЛЕНИЕ

СЕЛЕЗЕНЬ								
ПО НЕДЕЛЯМ					НАРАСТАЮЩИМ ИТОГОМ			
Нед .	Среднес уточный привес (гр)	Нед .	Среднес уточный привес (гр)	Нед .	Среднес уточный привес (гр)	Нед .	Среднес уточный привес (гр)	Нед .
1 ^{ая}	7	12	1,58	100	7	100	82	0,82
2 ^{ая}	21	31	1,44	200	14	250	298	1,19
3 ^{ая}	43	71	1,67	320	21	550	798	1,45
4 ^{ая}	64	126	1,96	440	28	1000	1680	1,68
5 ^{ая}	86	183	2,13	480	35	1600	2960	1,85
6 ^{ая}	107	232	2,16	540	42	2350	4583	1,95
7 ^{ая}	93	245	2,64	570	49	3000	6300	2,10
8 ^{ая}	86	262	3,06	600	56	3600	8136	2,26
9 ^{ая}	71	232	3,24	600	63	4100	9758	2,38
10 ^{ая}	57	200	3,51	600	70	4500	11160	2,48
11 ^{ая}	43	182	4,24	600	77	4800	12432	2,59
12 ^{ая}	29	153	5,34	600	84	5000	13500	2,70
13 ^{ая}	21	154	7,16	600	91	5150	14575	2,83

CANEDINS R71 L
БЕЛЫЙ
РОСТ - ПОТРЕБЛЕНИЕ

УТОЧКА								
ПО НЕДЕЛЯМ					НАРАСТАЮЩИМ ИТОГОМ			
Нед .	Среднес уточный привес (гр)	Нед .	Среднес уточный привес (гр)	Нед .	Среднес уточный привес (гр)	Нед .	Среднес уточный привес (гр)	Нед .
1 ^{ая}	5	10	1,92	100	7	83	67	0,81
2 ^{ая}	20	28	1,44	200	14	220	264	1,20
3 ^{ья}	31	52	1,66	280	21	440	629	1,43
4 ^{ая}	43	104	2,41	340	28	743	1360	1,83
5 ^{ая}	55	138	2,50	380	35	1128	2324	2,06
6 ^{ая}	71	176	2,49	400	42	1623	3554	2,19
7 ^{ая}	63	167	2,66	400	49	2063	4724	2,29
8 ^{ая}	47	149	3,16	400	56	2393	5767	2,41
9 ^{ая}	31	128	4,07	400	63	2613	6663	2,55
10 ^{ая}	20	109	5,56	400	70	2750	7425	2,70
11 ^{ая}	8	89	11,37	400	77	2805	8050	2,87

