



www.miniex.ru | 8 800 555 999 0 (по РФ звонок бесплатный)

г. Владивосток

8 (423) 270 18 05
vl@miniex.ru

г. Санкт-Петербург

8 (812) 923 34 93
spb@miniex.ru

г. Краснодар

8 (861) 242 33 42
krd@miniex.ru

Перевод обозначений замка зажигания минитрактора Hinomoto N179



1. Остановка
2. Движение
3. Прогрев
4. Начало движения



www.miniex.ru | 8 800 555 999 0 (по РФ звонок бесплатный)

г. Владивосток

8 (423) 270 18 05
vl@miniex.ru

г. Санкт-Петербург

8 (812) 923 34 93
spb@miniex.ru

г. Краснодар

8 (861) 242 33 42
krd@miniex.ru

Перевод обозначений рычага управления лифтом сцепного устройства минитрактора Hinomoto N179



1. Опустить лифт сцепного устройства
2. Поднять лифт сцепного устройства



www.miniex.ru | 8 800 555 999 0 (по РФ звонок бесплатный)

г. Владивосток

8 (423) 270 18 05
vl@miniex.ru

г. Санкт-Петербург

8 (812) 923 34 93
spb@miniex.ru

г. Краснодар

8 (861) 242 33 42
krd@miniex.ru

Перевод обозначений блока управления лифтом сцепного устройства минитрактора Hinomoto N179

Блок управления навесным оборудованием



1. Панель управления навесным оборудованием
2. Включено
3. Влево вниз (изменение угла горизонта навесного оборудования)
4. Вправо вниз (изменение угла горизонта навесного оборудования)
5. Автоматическое управление
6. Выключить
7. Ручное управление
8. Вперед
9. Назад
10. Вращение назад
11. Трехточечное сцепное устройство
12. Вращение (фреза)
13. Обратно (поворот обратно)
14. Выбор режима



www.miniex.ru | 8 800 555 999 0 (по РФ звонок бесплатный)

г. Владивосток

8 (423) 270 18 05
vl@miniex.ru

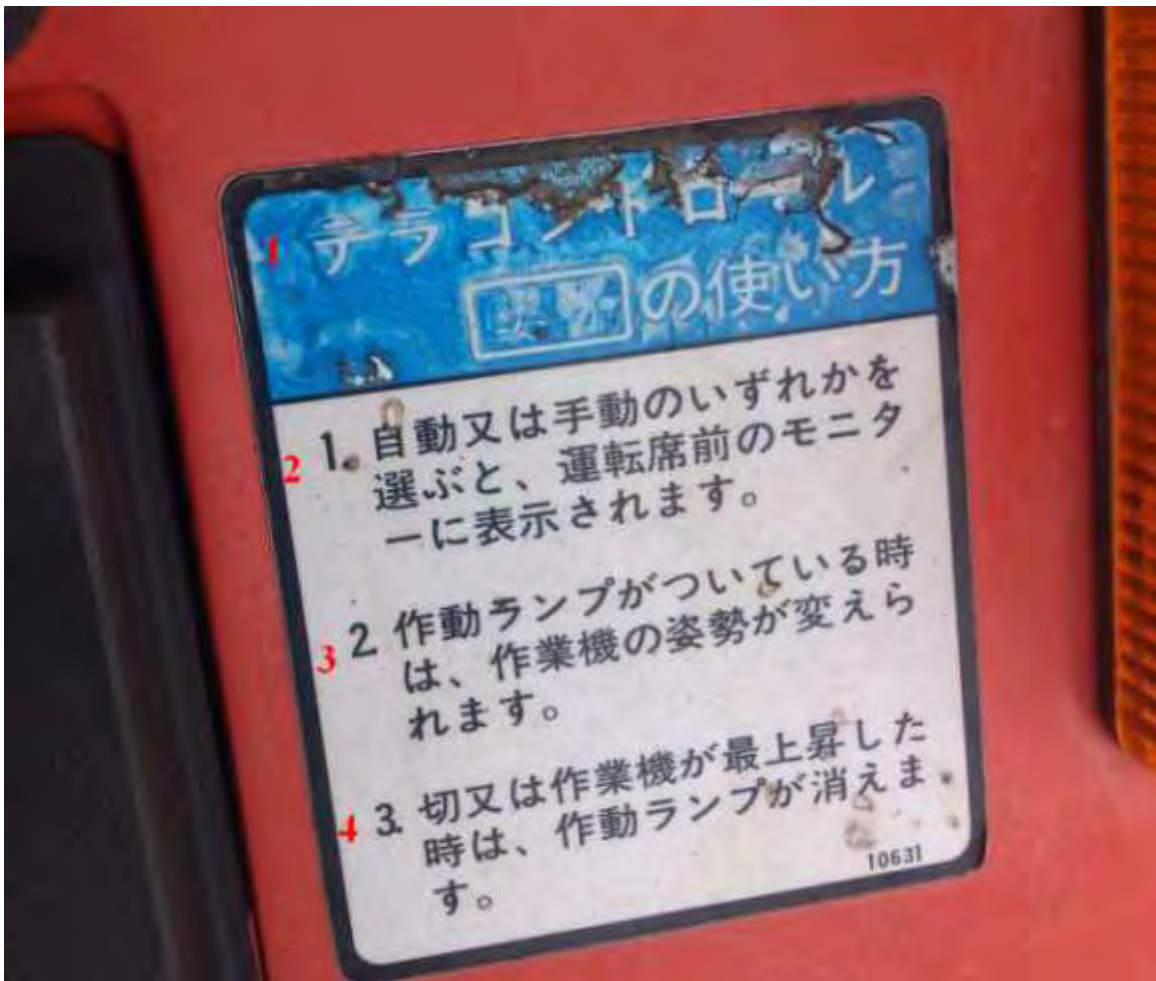
г. Санкт-Петербург

8 (812) 923 34 93
spb@miniex.ru

г. Краснодар

8 (861) 242 33 42
krd@miniex.ru

Перевод обозначений таблички минитрактора Hinomoto N179



1. Панель управления
Использование позиций
2. При переключении из режима авто в ручное управление и наоборот – появится соответствующий индикатор на приборной панели.
3. При переключении позиций – горит соответствующий индикатор операций.

В выключенном состоянии также при достижении самой верхней позиции индикаторная лампочка перестает гореть.



www.miniex.ru | 8 800 555 999 0 (по РФ звонок бесплатный)

г. Владивосток

г. Санкт-Петербург

г. Краснодар

8 (423) 270 18 05

8 (812) 923 34 93

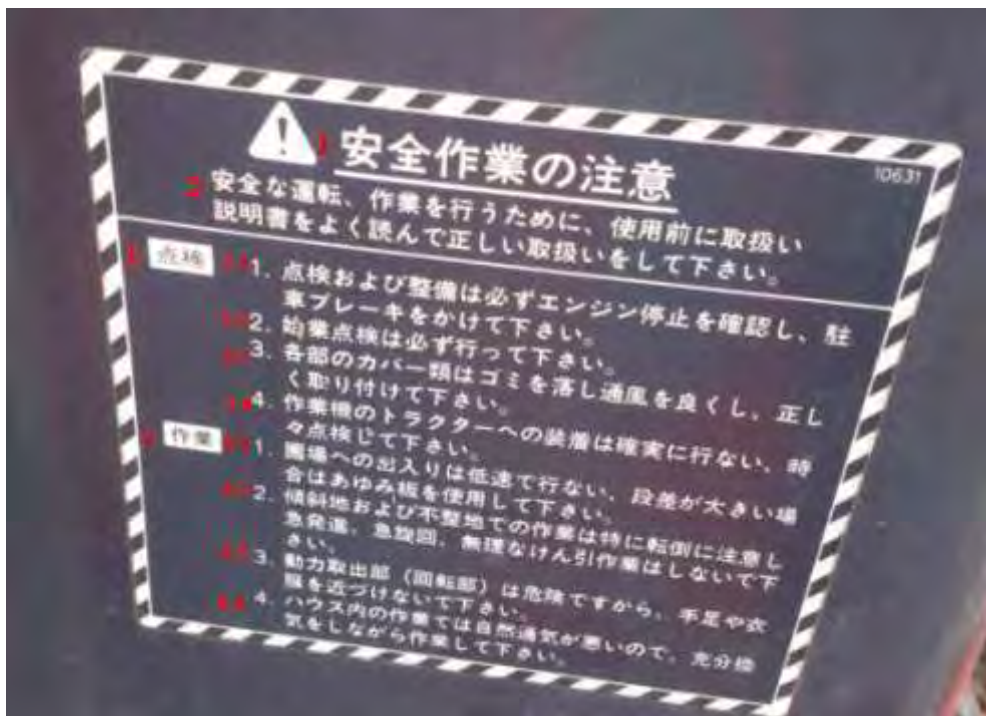
8 (861) 242 33 42

vl@miniex.ru

spb@miniex.ru

krd@miniex.ru

Перевод обозначений таблички минитрактора Hinomoto N179



1. Правила безопасной работы
2. Для безопасного вождения и правильной эксплуатации перед использованием ознакомьтесь с инструкцией.

3. Проверка

- 3.1. Для проверки необходимо убедиться, что двигатель выключен и поставлен парковочный тормоз.
- 3.2. Работу всегда необходимо начинать с проверки.
- 3.3. Необходимо очистить различные поверхности от всякого рода мусора.
- 3.4. Обшивку трактора не обязательно проверять каждый раз, эту проверку достаточно делать время от времени.

4. Работа (операции)

- 4.1. Не используйте пониженную скорость при движении по возделываемой земле.
- 4.2. При работе на участках со склоном и на других опасных участках нельзя, в частности:
 - резко начинать движение на скользких поверхностях
 - резко поворачивать
 - транспортировать (тащить).
- 4.3. Моторное отделение опасно, нельзя близко подносить конечности и одежду.
- 4.4. При работе в теплице необходимо обеспечить хорошую вентиляцию, так как выхлопные газы вредны.



www.miniex.ru | 8 800 555 999 0 (по РФ звонок бесплатный)

г. Владивосток

г. Санкт-Петербург

г. Краснодар

8 (423) 270 18 05
vl@miniex.ru

8 (812) 923 34 93
spb@miniex.ru

8 (861) 242 33 42
krd@miniex.ru

Перевод обозначений таблички минитрактора Hinomoto N179

車速順位	1	2	3	4	5	6	7	8	9
副変速段	1			2			3		
主変速段	1	2	3	1	2	3	1	2	3
作業速度 (標準)	0.24	0.37	0.73	1.1	1.7	3.4	4.4	6.7	14.2

1. Таблица выбора скорости
2. (км/час)
3. Двигатель: номинальное количество оборотов
4. (на 9-й скорости самое большое количество оборотов)
5. Позиция скорости
6. Доп. Переключение скоростей.
7. Главное переключение скоростей.
8. Скорость при выполнении операций
9. (стандартный параметр)
10. Фреза для рытья оросительных каналов
11. Почвенная фреза
12. Борона дисковая
13. Фреза для влажных почв
14. Плуг, косилка
15. Движение



www.miniex.ru | 8 800 555 999 0 (по РФ звонок бесплатный)

г. Владивосток

8 (423) 270 18 05
vl@miniex.ru

г. Санкт-Петербург

8 (812) 923 34 93
spb@miniex.ru

г. Краснодар

8 (861) 242 33 42
krd@miniex.ru

Перевод обозначений коробки передач трактора минитрактора Hinomoto N179



1. Главное переключение скоростей
2. Нейтральное положение



miniex.ru

www.miniex.ru | 8 800 555 999 0 (по РФ звонок бесплатный)

г. Владивосток

8 (423) 270 18 05

vl@miniex.ru

г. Санкт-Петербург

8 (812) 923 34 93

spb@miniex.ru

г. Краснодар

8 (861) 242 33 42

krd@miniex.ru

Перевод обозначений коробки делителя трактора и коробки скоростей ВОМ минитрактора Hinomoto N179



1. Скорости делителя трактора
2. Нейтральное положение
3. Нейтральное положение
4. Коробка скоростей ВОМ



www.miniex.ru | 8 800 555 999 0 (по РФ звонок бесплатный)

г. Владивосток

г. Санкт-Петербург

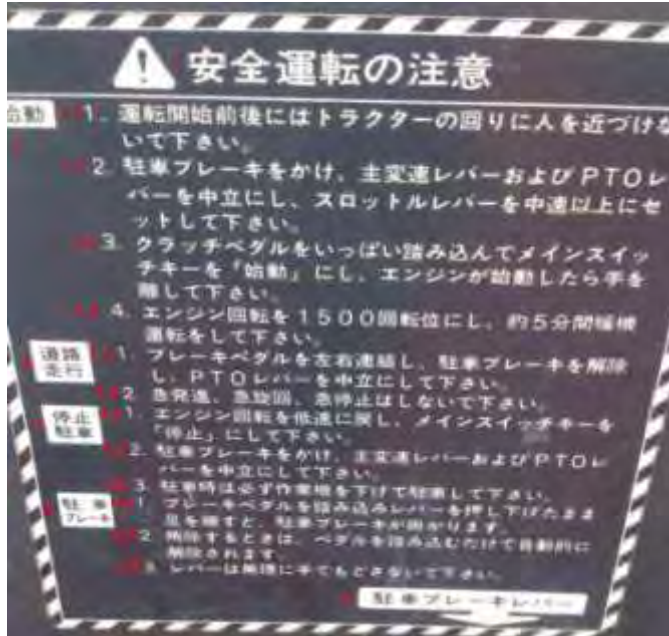
г. Краснодар

8 (423) 270 18 05
vl@miniex.ru

8 (812) 923 34 93
spb@miniex.ru

8 (861) 242 33 42
krd@miniex.ru

Перевод обозначений таблички минитрактора Hinomoto N179



1. Правила безопасного движения.

1. Начало движения

- 1.1. При начале движения убедитесь, что вблизи трактора нет людей
- 1.2. Сначала поставить на парковочный тормоз, затем рычаг главного переключения скоростей и рычаг РТО - поставьте в среднюю позицию, дроссельный рычаг – не меньше, чем на среднюю передачу.
- 1.3. До конца выжмите педаль сцепления, ключ главного переключения – в позицию «начало движения», и после запуска двигателя уберите руку.
- 1.4. При достижении 1500 оборотов двигателя, необходимо выждать примерно 5 мин для прогрева двигателя, затем можно начинать движение.

2. Движение по дороге

- 2.1. Соединить правую и левую педали тормоза, Снять парковочный тормоз, перевести рычаг РТО в среднее положение.
- 2.2 Нельзя резко трогаться с места,
Резко поворачивать,
Резко останавливаться.

3. Остановка / парковка

- 3.1. Вернуть обороты двигателя на пониженную скорость, ключ главного переключения поставить в положение «остановка»
- 3.2. Поставить на парковочный тормоз, рычаг главного переключения скоростей, а также рычаг РТО – поставить в среднее положение.
- 3.3. Ставить на парковочный тормоз только по завершению всех операций.

4. Парковочный тормоз

- 4.1. После того, как выжать педали тормоза до конца и убрать ногу, парковочный тормоз приведется в действие.
- 4.2. Во время отмены: только при полном выжимании педали произойдет автоматическое снятие с парковочного тормоза.
- 4.3. Даже при неисправности рычага – руками не нажимать.

5. Рычаг парковочного тормоза



www.miniex.ru | 8 800 555 999 0 (по РФ звонок бесплатный)

г. Владивосток

8 (423) 270 18 05
vl@miniex.ru

г. Санкт-Петербург

8 (812) 923 34 93
spb@miniex.ru

г. Краснодар

8 (861) 242 33 42
krd@miniex.ru

Перевод обозначений обозначений панели приборов минитрактора Hinomoto N179



1. Индикатор автоматического управления.
2. Индикатор ручного управления.