

Дивертер электромагнитный типа Е6238У.

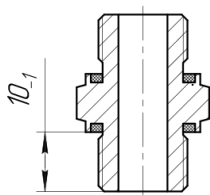
Инструкция по монтажу

1. Извлечь из рабочих портов дивертера транспортные заглушки.
2. Закрепить дивертер на жестком основании, используя крепежные отверстия.
3. Установить в рабочие порты дивертера штуцеры. Размер ввертной части штуцера, в зависимости от типа уплотнения должен соответствовать рис. 1.
4. Присоединить к установленным штуцерам гидравлические линии.

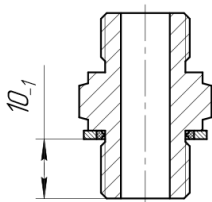


ВНИМАНИЕ: НЕСООТВЕТСТВИЕ ПРИМЕНЯЕМЫХ ШТУЦЕРОВ ТРЕБОВАНИЯМ ДАННОЙ ИНСТРУКЦИИ ПРИВЕДЕТ К ПОВРЕЖДЕНИЮ ДИВЕРТЕРА И ВЫХОДУ ЕГО ИЗ СТРОЯ

Для штуцеров
с резиновым
уплотнением



Для штуцеров с
металлорезиновым
уплотнением



Для штуцеров
с медным
уплотнением

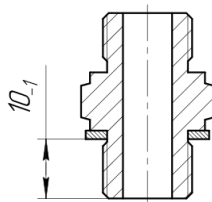


Рис. 1. Размеры ввертной части штуцера.

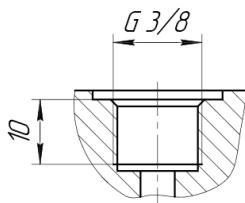


Рис. 2. Размеры портов дивертера