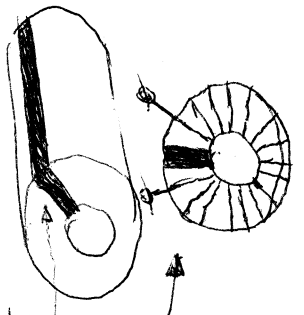
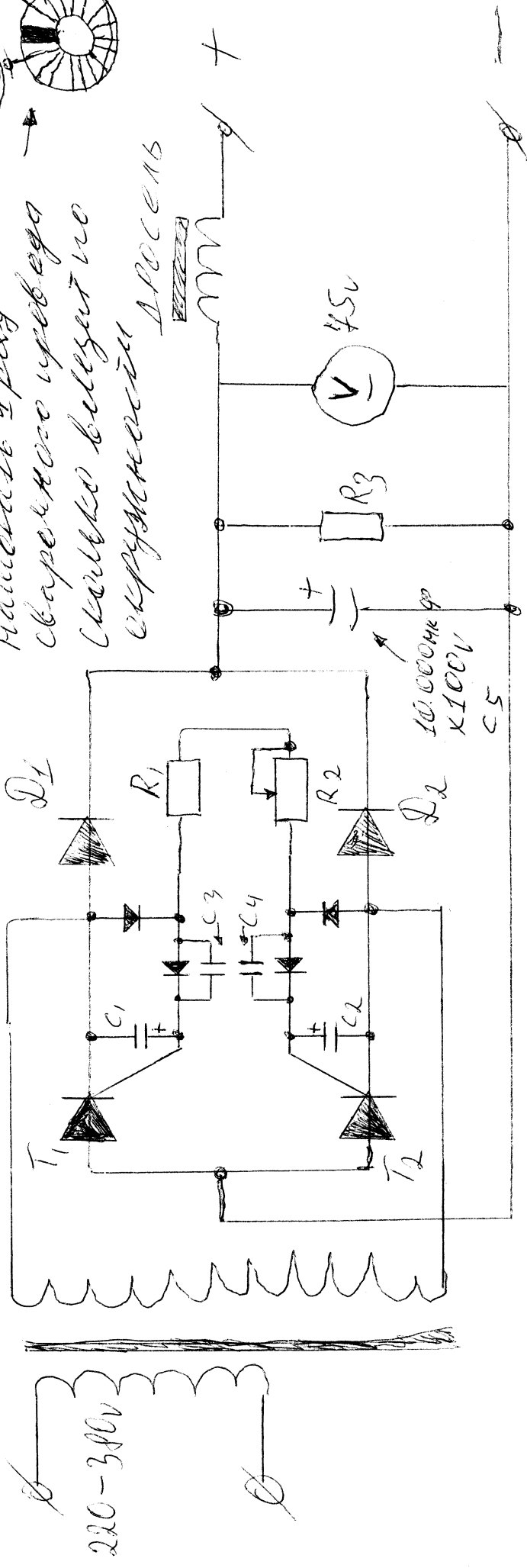


Схема от гласилки BOM-AM
 Выплата диодами



Напряжение 100В
 Сварочное устройство
 Сварочный балласт
 Сварочный аппарат



Напряжение

Трансформатор T₁-T₂ = 200 - 320 Ампер

Диоды D₁-D₂ = 200 - 320 Ампер

Сварочный аппарат: КД 212; КД 213, КД 226

R₁ = 25 Ом от 20 до 30 Ом

R₂ = 25-50 Ом - 2,2-4,7k переменный

R₃ = 25-50 Ом - от 510 Ом до 1 ком.

C₁ C₂ = 100µF x 100V ; C₃-C₄ = 0,1µF x 250V.

