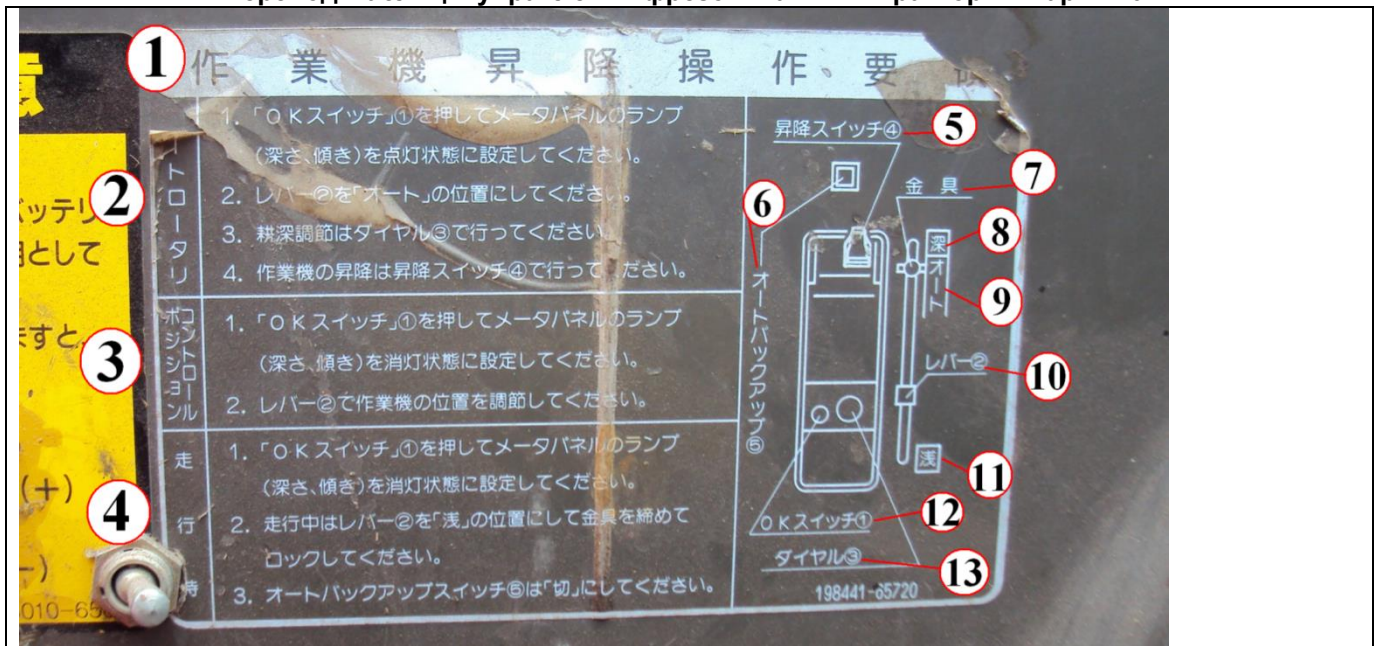


Перевод таблицы управления фрезой на мини трактор Янмар F220



1. Панель управления операциями поднятия/опускания
2. Автофреза
 1. Нажмите переключатель «ОК» «1», лампа метрической панели (глубина, наклон) будет гореть.
 2. Рычаг «2» переведите в положение «АВТО»
 3. Перейдите к шкале регулирования культивирования «3»
 4. Перейдите к переключателю поднятия/опускания «4» на панели поднятия/опускания
3. Контроль позиций
 1. Нажмите переключатель «ОК» «1», лампа метрической панели (глубина, наклон) перестанет гореть.
 2. Рычагом «2» отрегулируйте положение панели управления.
4. Во время движения
 1. Нажмите переключатель «ОК» «1», лампа метрической панели (глубина, наклон) перестанет гореть.
 2. Во время движения рычаг «2» установите в положение «поверхностно», фиксатор заблокируйте.
 3. Переключатель Автовозврата «5» - в положение «выключено».
5. Переключатель поднятия/опускания «4»
6. Автовозврат «5»
7. Фиксатор
8. Глубоко
9. Авто
10. Рычаг «2»
11. Поверхностно
12. Переключатель «ОК» «1»
13. Шкала регулирования «3»