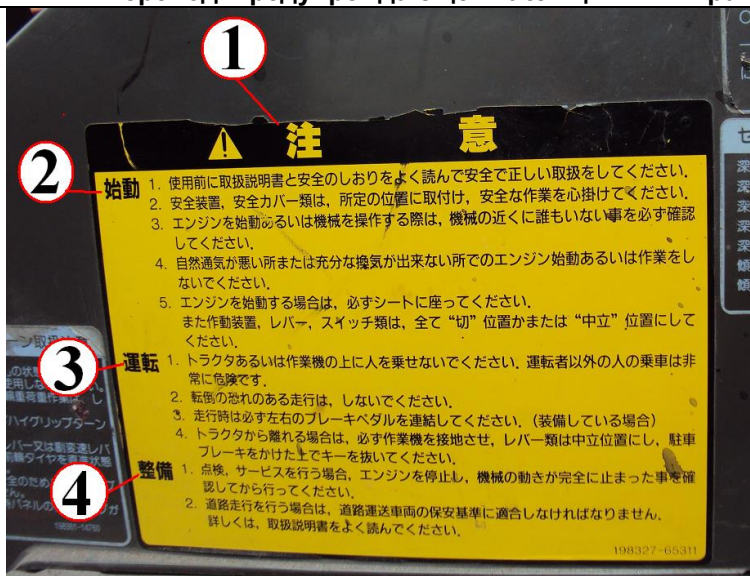


### Перевод предупреждающей таблицы мини трактора Янмар F220



#### 1. ВНИМАНИЕ

#### 2. Запуск

1. Перед началом использования мини трактора, внимательно прочитайте правила эксплуатации и правила безопасности.
2. Всегда руководствуйтесь правилами безопасности.
3. При запуске двигателя и при работе машины, убедитесь, что вблизи машины никто не находится.
4. В местах с недостаточной естественной вентиляцией воздуха и где невозможно обеспечить достаточное проветривание – не заводите двигатель.
5. При запуске двигателя всегда садитесь на сиденье.  
Все рычаги: КПП, делитель, перевести в нейтральное положение.

#### 3. Во время движения

1. Запрещается перевозка людей. Трактор использовать только водителем оператором.
2. Если есть вероятность перевернуться (если боитесь перевернуться) во время движения – не совершайте движение.
3. Во время движения всегда выжимайте левую и правую педали тормоза одновременно.
4. Когда закончена работа на мини тракторе, поставьте его на место стоянки, поставьте все рычаги в нейтральное положение, поставьте на стояночный тормоз, заглушите ДВС.

#### 4. Сервис

1. Выполняйте проверку и сервисные операции после того, как убедитесь, что ДВС остановлен и машина полностью прекратила движение.
2. При движении по общественным дорогам, транспортируемое средство должно отвечать нормам безопасности.  
Для более подробной информации обратитесь к инструкции по эксплуатации.