



РЫНОК НОВОГОДНИХ ЕЛЕЙ

Основные тенденции спроса



Цифровые показатели 201



150 000 продаж елей, **120 000** во Франции

Распределение по породам

Nordmann = 70%

Épicéa = 20%

Nobilis = 5%

Fraseri = 5%

Распределение по оформлению

Срубленные = 95%

В горшках и контейнерах = 5%

Распределение по качеству

Экстра = 35%

Первый сорт = 55%

Стандарт = 10%



Мониторинг покупательских привычек



Потребитель ищет на новый год:

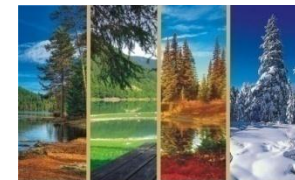
- Дерево, которое долго стоит и с которого не сыплются иголки
- хорошо сбалансированное
- «глубинного» зелёного цвета
- с ароматным запахом
- размером от 1.50 м до 2.00 м
- наилучшего качества (готовы заплатить самые большие деньги)

Не существует идеальных елей

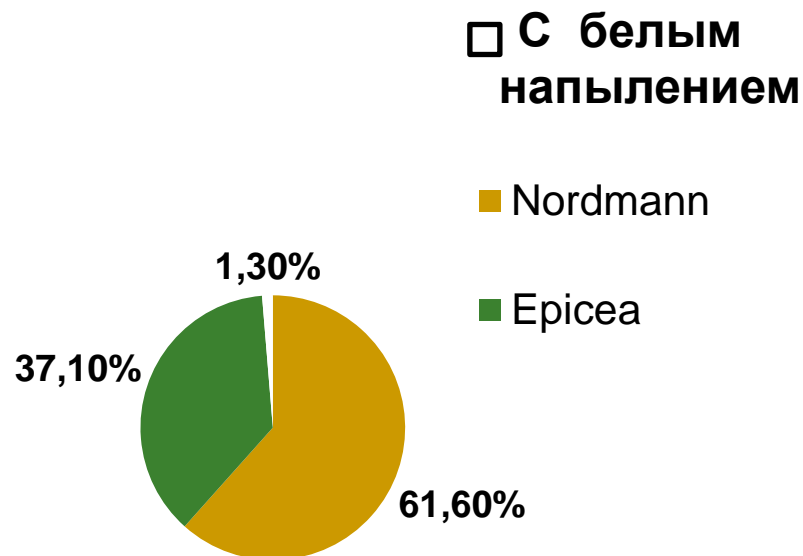
=> Le Nordmann максимально приближается к этим критериям



Рынок: распределение по породам



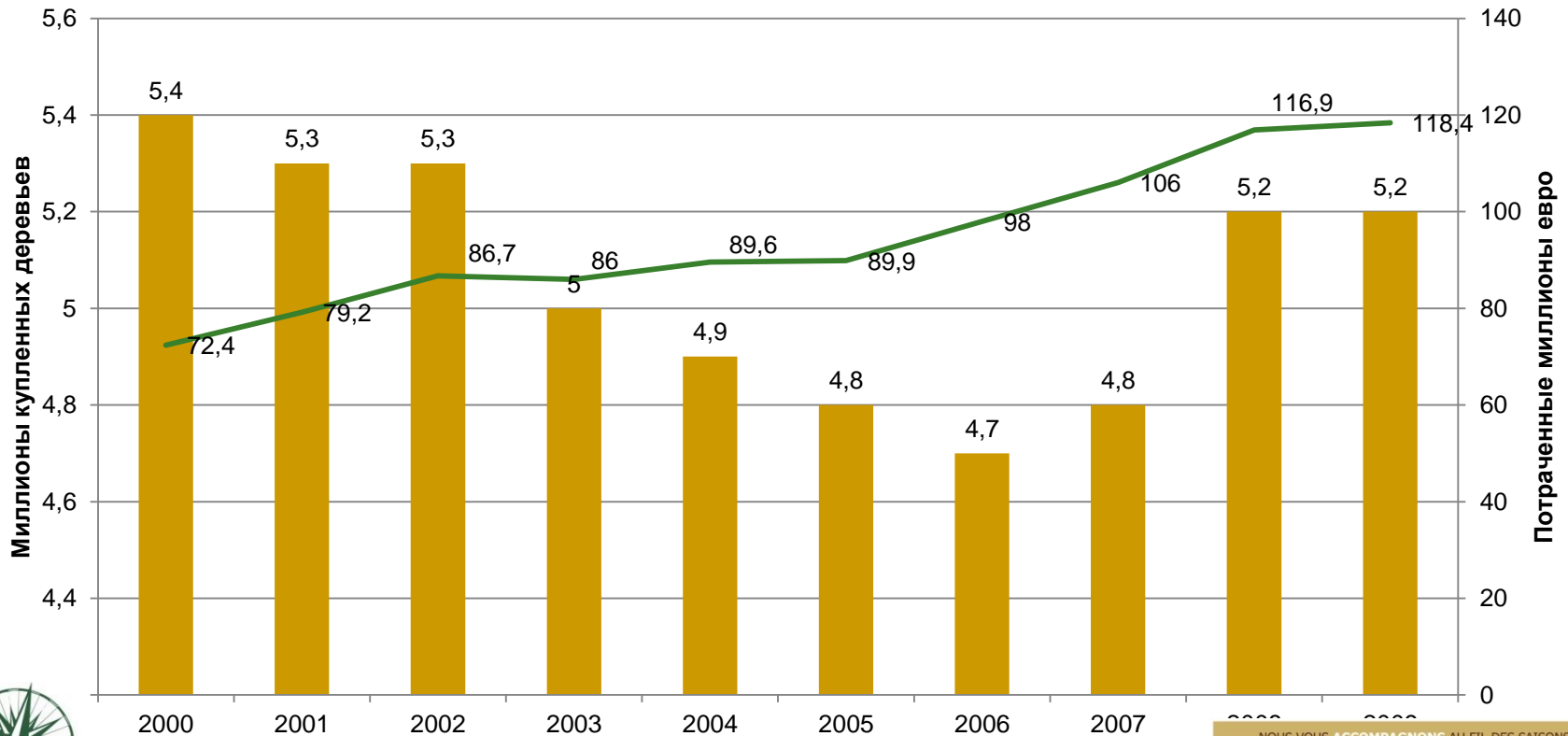
Распределение по породам 5.2 миллионов проданных в 2009 г. во Франции деревьев



Рынок во Франции



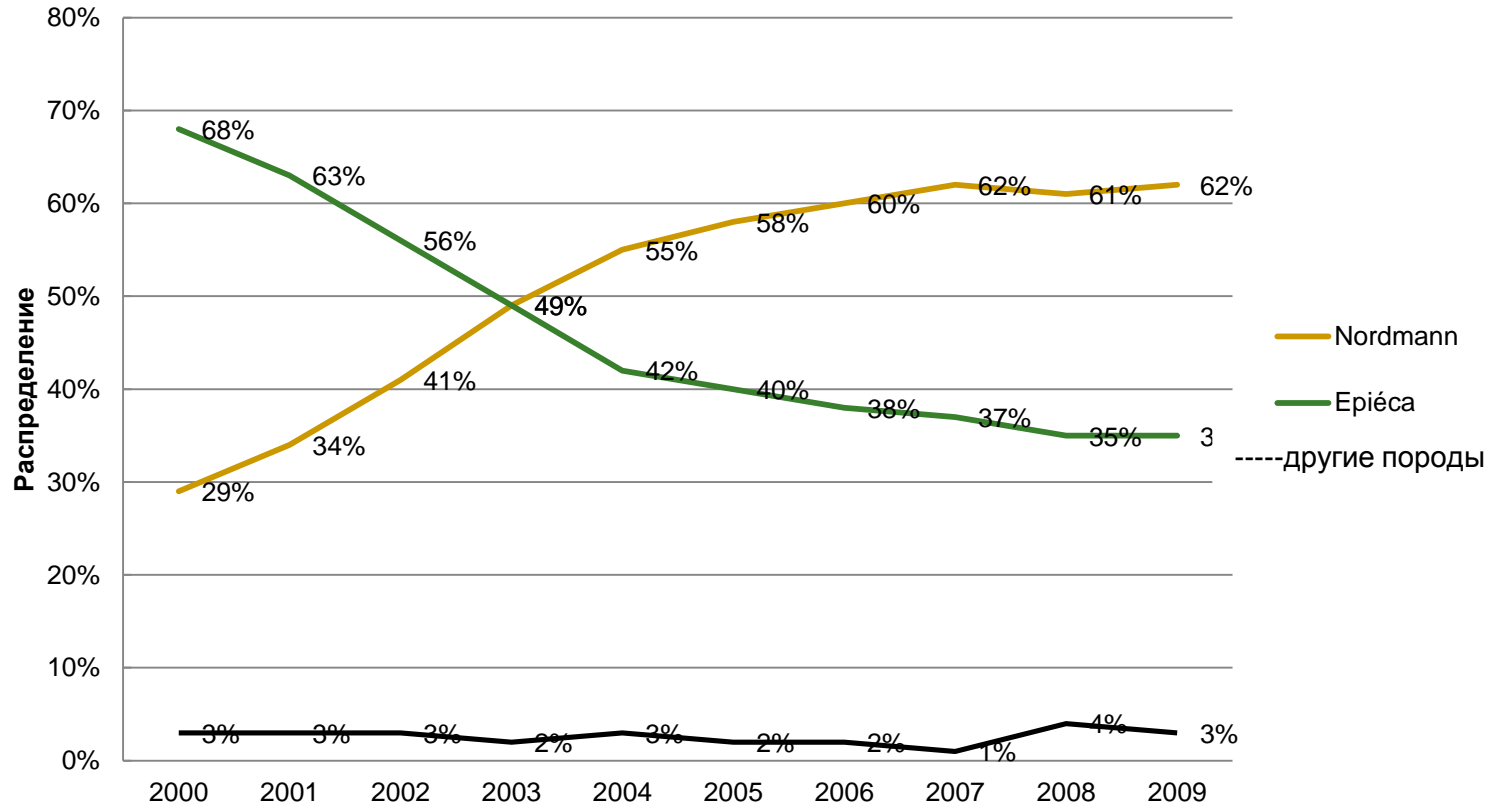
Потребление натуральных елей в стоимостном и количественном выражении



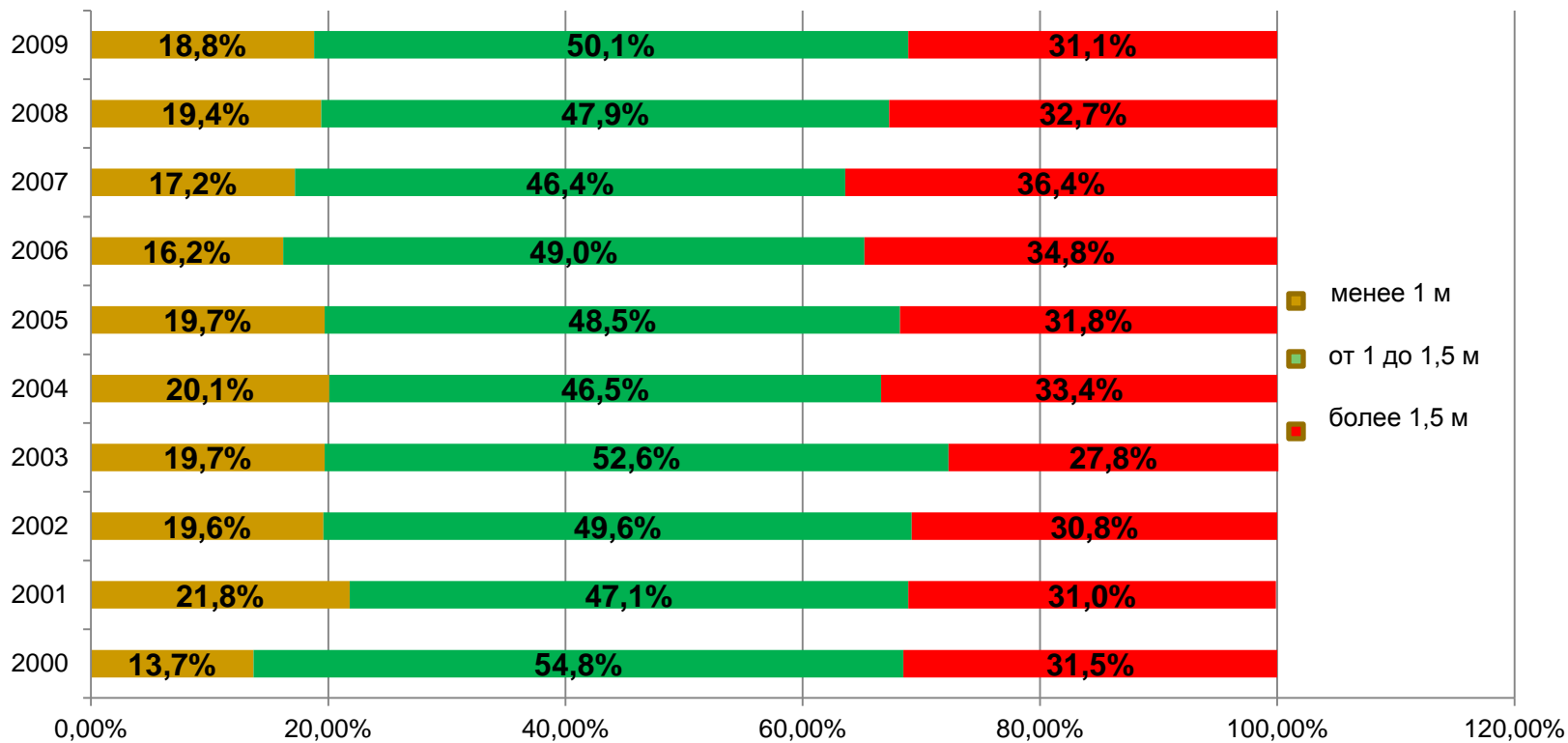


Рынок: Изменение по породам

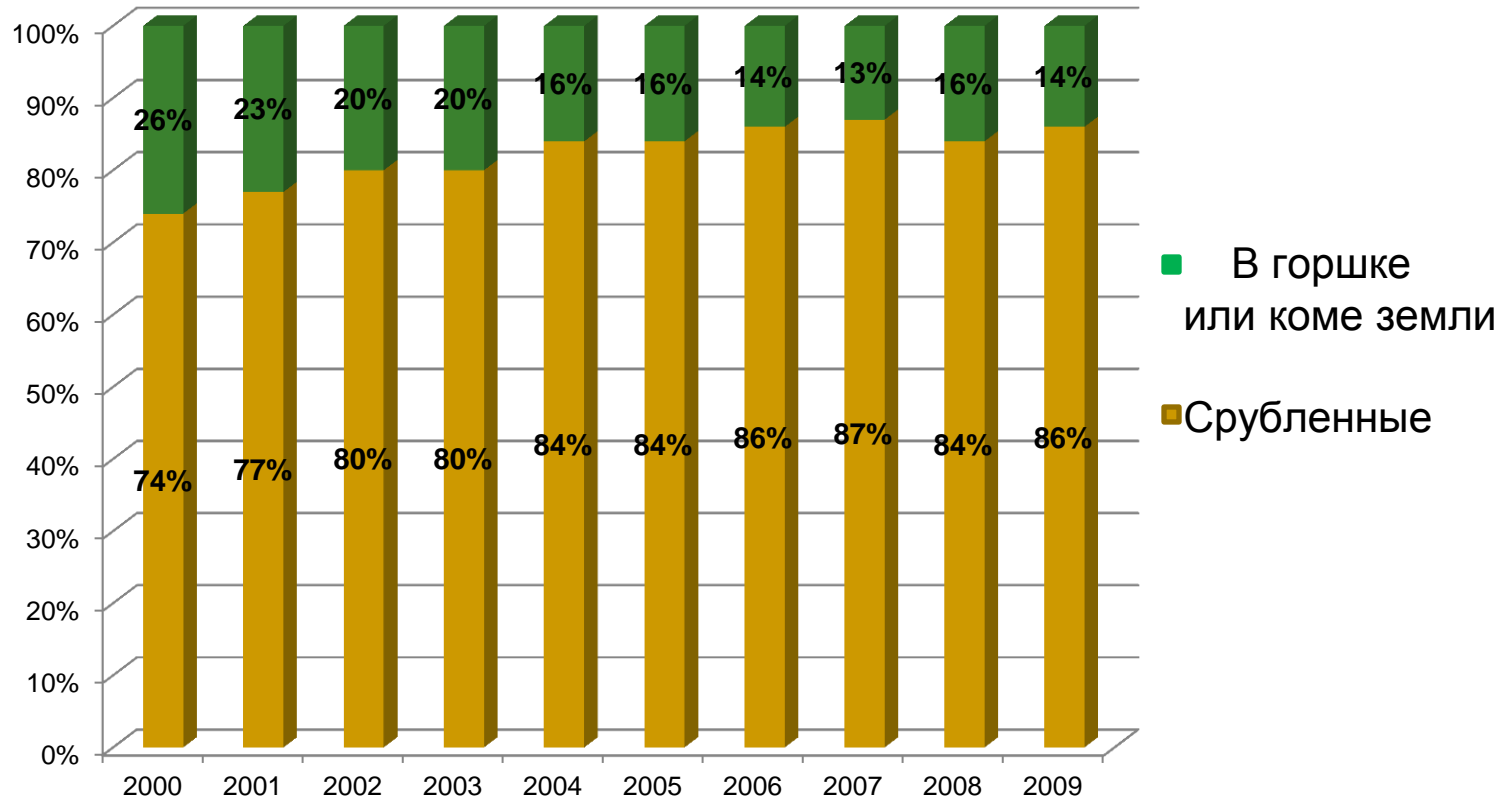
Изменение распределения проданных натуральных елей по породам



Рынок: покупаемые размеры



Рынок: Ознакомление



Рынок: Распределение



Требования магазинов:

- Различные предложения:
 - Срубленные
 - В горшках
 - В контейнерах
- В сетках
- На поддонах
- С продавцом-специалистом

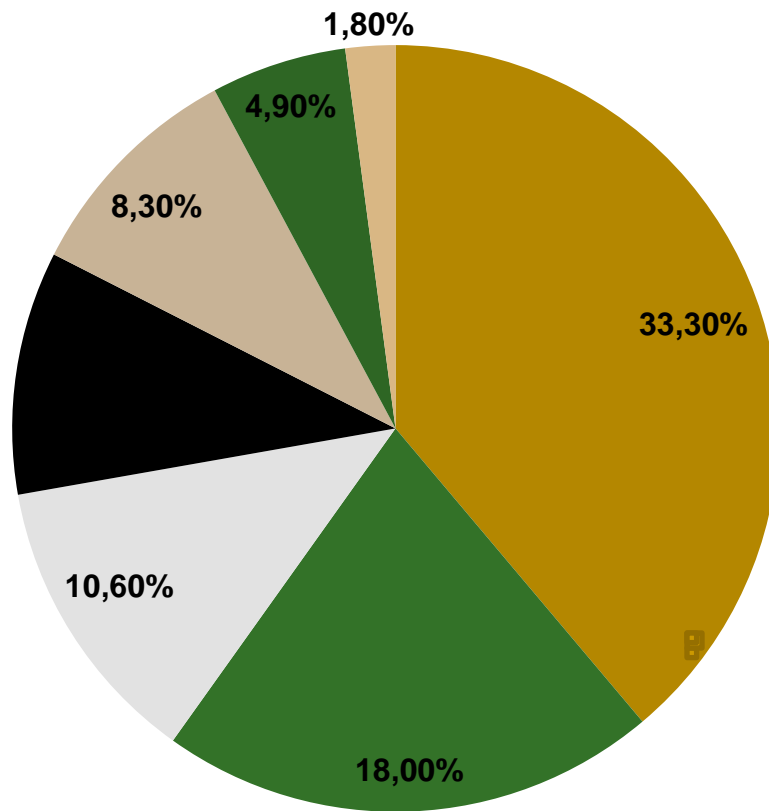
Более строгие требования магазинов увеличивают уровень профессионализма производителей



Рынок: Место покупки



Диаграмма мест продаж



- Крупные и средние магазины+садовые отделы гипермаркетов
- Садовые центры
- Торговцы вразнос
- Флористы в бутиках
- Садоводы/владельцы питомников
- Строительные центры
- Торговцы семенами



Новогодние ели



Часть –лучшие импортные породы из таких европейских стран, как Дания и Ирландия

А также...

...Собственное производство

- 150 гектаров, расположенные в Бретани
- Благоприятный климат Бретани
- Производство рядом с центрами потребления на Западе и в Париже

