



FranceAgriMer

>ИЗДАНИЕ апрель 2011

Покупки рождественских елей в декабре 2010



ИССЛЕДОВАНИЕ FranceAgriMer

Покупки рождественских елей в декабре 2010

Здесь представлены основные результаты исследования, проведенного компанией TNS Sofres (крупнейшее во Франции агентство маркетинговых исследований) в декабре 2010 года среди 6 000 семей, с соблюдением всех социодемографических критериев.

При финансовой поддержке FranceAgriMer и Val'Hor, цель :

- оценить покупки натур-х и искусственных рождественских елей *apprécier leur évolution*,
- определить % и основной тип покупателей,
- описать купленные деревья по типу, оформлению, высоте, цене, месте и дате покупки.

> % покупателей слегка упал с 2008 года

В 2010, 21,6 % семей во Франции купили рождественскую ель (22,3 % в 2009 et 24,0 % в 2008).

18 % семей купили натуральную ель (-0,5 % по сравнению с 2009) et 3,6 % искусственную (-0,3 %).

Число семей, купивших в декабре 2010 рожд. ель оценивается (*) в 5,9 млн. семей (4,9 млн. купили натуральные, 1 млн. искусственные), число купленных елей оценивается в (*) 5,1 млн. для натуральных и 1 млн. для искусственных.

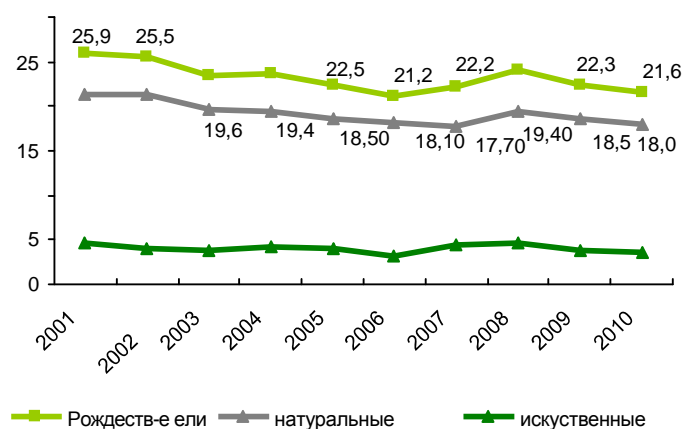
Среди семей, купивших рождественские ели в декабре 2010, более половины (11,8 % всех семей Франции) купили ель Nordmann. 5,3 % купили ель обыкновенную ; 3,6 % искусственную ; 0,4 % другие типы натуральных елей ; 0,3 % белую пихту.

> Средняя цена покупки- 24 euros, небольшое увеличение

В 2010, в среднем, французская семья потратила 24 € на покупку рождественской ели (23,2 € в 2009) ; 15,9 € на обыкновенную ель (16,1 в 2009) ; 28,1 € на ель Nordmann (26,7 в 2009) ; 24 € на искусственную ель (24,2 в 2009).

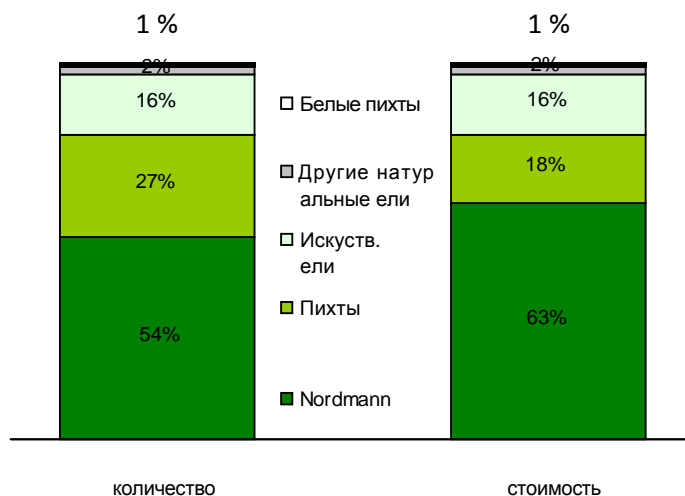
Т.е. общие расходы составили предположительно (*) 147,7 млн. € (123,6 из которых на натуральные).

% семей, купивших рождественские ели



(*) Ориентировочная оценка на основе обобщения.

Различные типы купленных елей



> Продажи Nordmann продолжают увеличиваться

В 2010 на него приходится 54% всех купленных елей (52% в 2009) и 63 % потраченных денег (60 % в 2009)

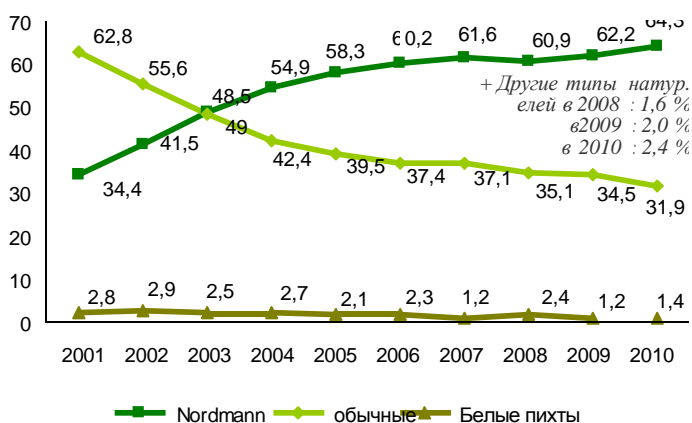
Среди пород натуральных елей, на Nordmann пошло 75,2 % потраченных денег (72,4 % в 2009), за счёт уменьшения обычных елей (21,1 % потраченных денег в 2010, 24,2 % в 2009).

> Распределение покупок по датам декабря

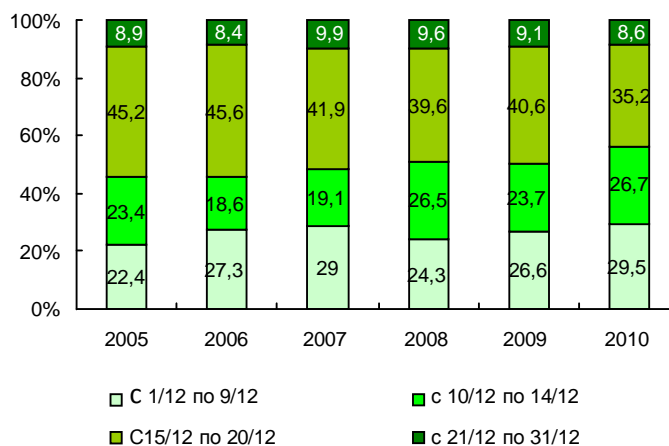
В этом году семь раньше купили рождественские ели : 56,2 % было куплено в период с 1 по 14 декабря (50,3 % в 2009). Почти 4 ели из 10 были куплены в период между 15 и 20 декабря.

Более выносливая и способная простоять дольше ель Nordmann покупается обычно до 15 декабря. Обыкновенная ель покупается позже.

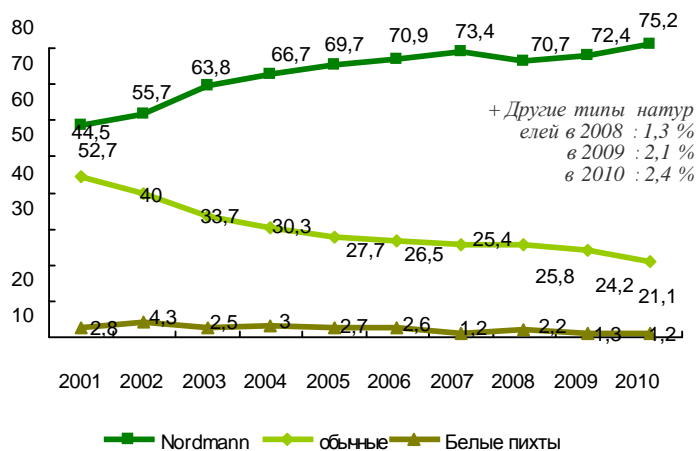
Процентное распределение купленных елей по породам



Процентное распределение купленных елей по датам



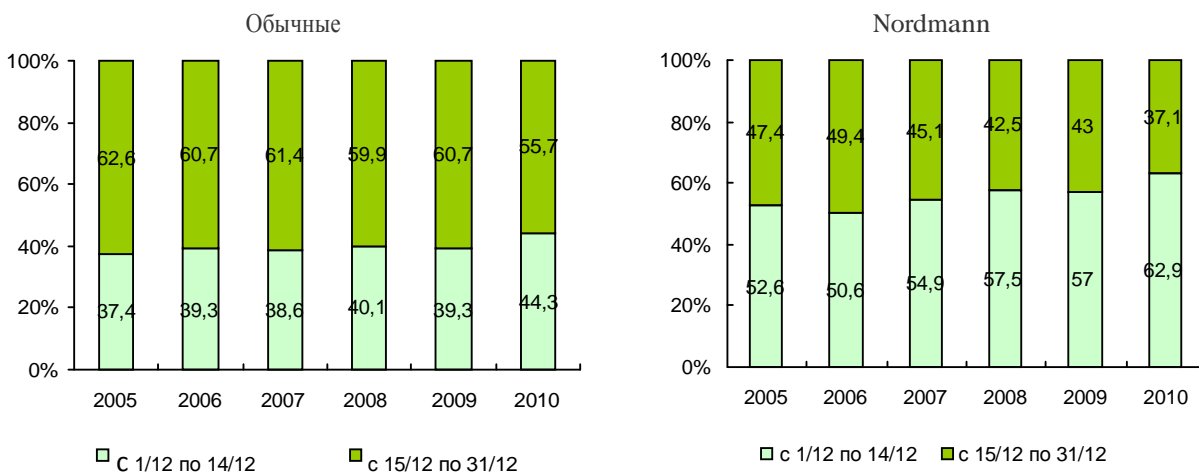
Процентное соотношение денег, потраченных на различные породы натуральных елей



С 2008 в анкету был добавлен пункт «другие типы натуральных елей»

Покупки рождественских елей в декабре 2010

Процентное соотношение купленных обычных елей и елей Nordmann по датам



> Абсолютное преобладание срубленных деревьев.

Вне зависимости от типа, обычно покупаются срубленные деревья (88,4 % в 2010). Для Nordmann, этот показатель ещё выше: 90,7 %.

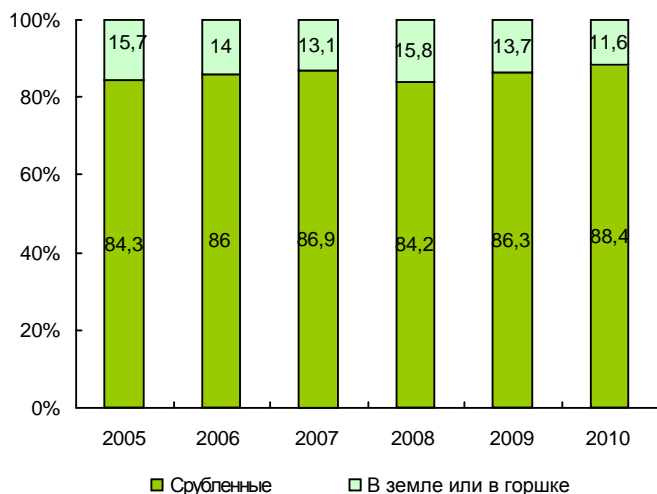
Процент елей, купленных в горшках продолжает уменьшаться (8,1 % в 2010). Это показатель падает за счёт обычных елей, которые покупаются всё больше и больше в срубленном виде. Для елей Nordmann соотношение остаётся стабильным.

> Высота елей

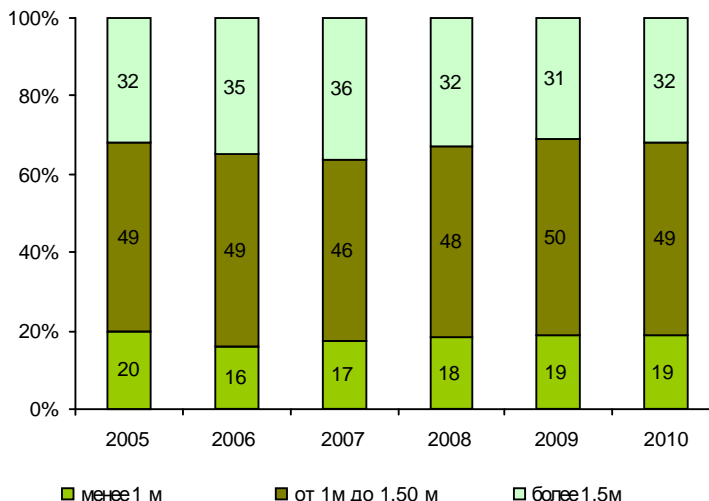
Высота по сравнению с 2009 годом остаётся стабильной: половина елей имеет высоту от 1 м до 1,5 м, а 32,5 % - более 1,5 м.

Купленные ели Nordmann по-прежнему выше обычных елей: 51,1 % имеет высоту от 1 м до 1,5 м а 34,5 % - более 1,5 м. Среди обычных елей, 46,4 % имеет высоту от 1 м до 1,5 м, а 29,7 % - более 1,5 м.

Распределение купленных елей по форме, в которой они продаются



Распределение купленных натуральных елей по высоте

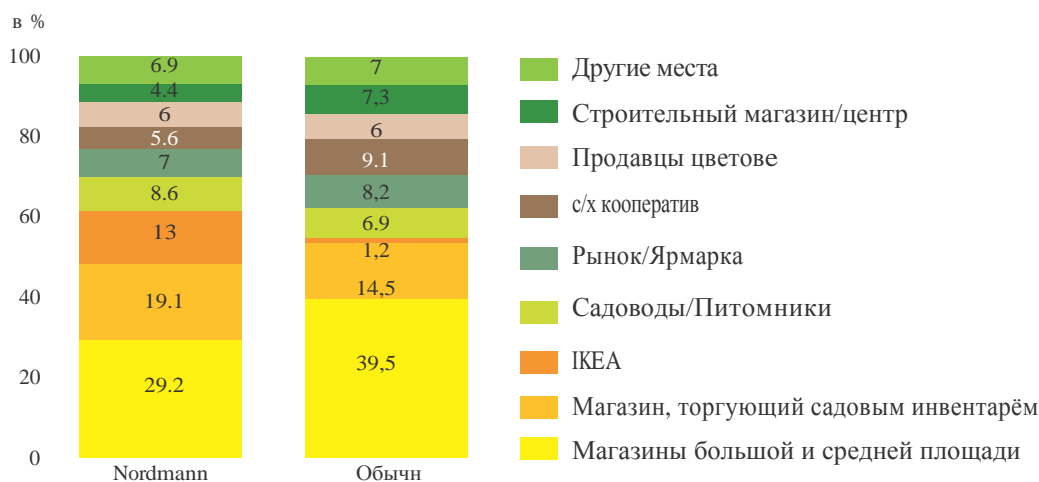
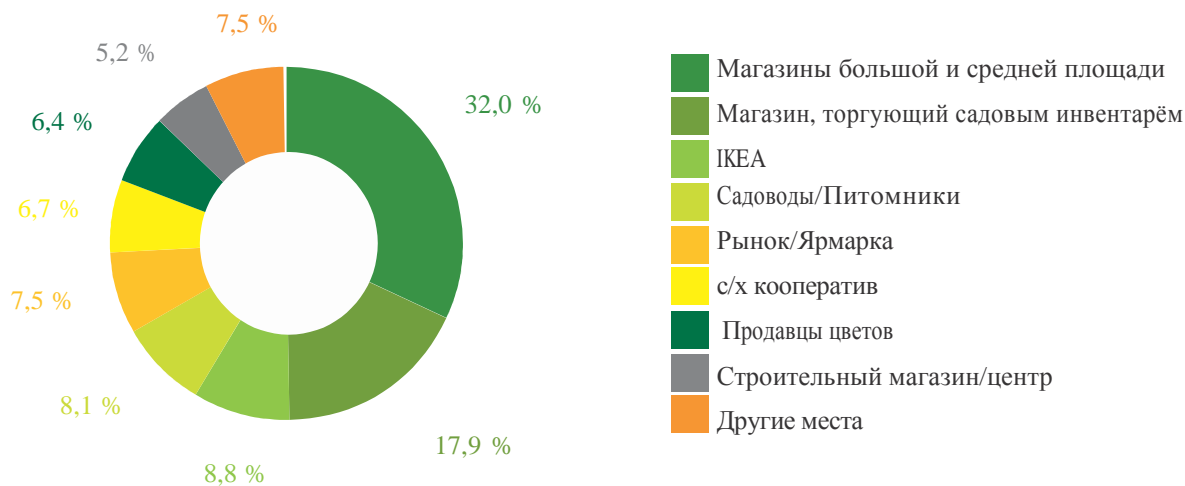


Покупки рождественских елей

> Места покупок : преобладание магазинов большой и средней площади

Магазины большой и средней площади являются основным местом покупок как натуральных, так и искусственных елей.

Места покупок натуральных елей





Покупки елок в декабре 2010

➤ Основные покупатели елей

Основные покупатели елей представлены следующими социальными группами :

- семьи с детьми,
- семьи из трёх и более человек,
- семьи из парижского региона,
- семьи, где глава имеет высокооплачиваемую работу (мелкие предприниматели, руководящие сотрудники, представители свободных профессий) и имеет возраст до 50 лет.