

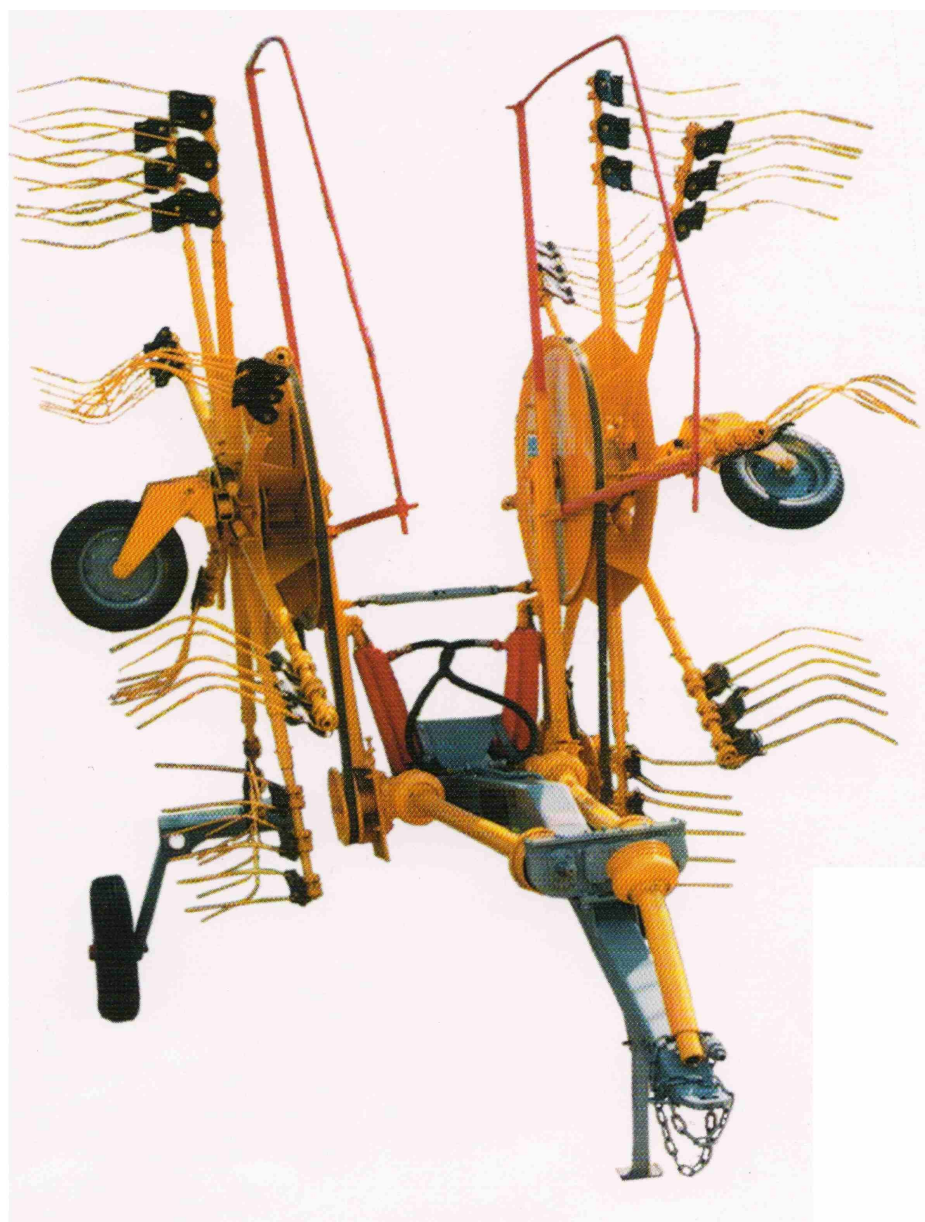
ОТКРЫТОЕ АКЦИОНЕРНОЕ ОБЩЕСТВО «НЕФАЗ»

ГРАБЛИ-ВОРОШИЛКА ДВУХРОТОРНЫЕ

ГВД 1-Ф-6,0

Каталог деталей и сборочных единиц

ГВД 00.00.000 КДС



Нефтекамск, 2006

Ответственный редактор – главный конструктор Открытого Акционерного Общества
“НефАЗ” **Е.А Миронов.**

Под общей редакцией **А.Л Гильбурд**

Составили: **А.М.Закирова, Г.С. Ганиева**

***Охраняется законом РФ об авторском праве. Воспроизведение всего каталога
или любой его части запрещается без письменного разрешения издателя.
Любые попытки нарушения закона будут преследоваться в судебном порядке.***

Содержание

Правила пользования каталогом.....	5
------------------------------------	---

Общие сведения

Грабли-ворошилки двухроторные ГВД 1-Ф-6,0 предназначены для сгребания провяленной или свежескошенной травы из прокосов в валки, ворошения трав в прокосах, сдваивания и оборачивания валков, и разбрасывания травы из валков.

Грабли рекомендуется использовать на высокоурожайных, как сеяных, так и естественных сенокосах, имеющих ровный рельеф.

Используя возможность ворошения прокосов, начиная с влажности травы 70%, оборачивания и разбрасывания валков при их промокании, Вы сможете ускорить процесс естественной сушки травы и получить высококачественное сено.

Грабли работают в агрегате с любым колесным трактором класса 9,0-14,0 кН, имеющим гидросистему. Привод рабочих органов – роторов осуществляется от вала отбора мощности (ВОМ) трактора.

Вследствие совершенствования машины некоторые изменения конструкции, не влияющие на технологический процесс работы граблей, могут быть не отражены в настоящем издании.

Технические данные

Наименование	Норма
Тип Производительность за час основного времени при скорости трактора 3,33 м/с (12 км/ч) и урожайности трав до 30 ц/га, га/ч, не менее	прицепные 6,5

Наименование	Норма
Ширина захвата, м Ширина образуемого валка, м Рабочая скорость, км/ч, не более Транспортная скорость, км/ч, не более Общая масса в комплектации, кг Габаритные размеры, мм, не более с опущенными роторами: длина ширина высота с поднятыми роторами: длина ширина высота Ширина колеи, мм	6,0 1.4 12 20 1160 ±35 4850...5300 6300 1390 4850...5300 2750 3870 2485
Агрегатируются	с колесными тракторами класса 9,0-14,0 кН
Частота вращения роторов (при частоте вращения ВОМ трактора 540 об/мин), с ⁻¹ (об/мин): при сгребании при ворошении Подъем и опускание роторов Обслуживающий персонал, чел Количество роторов, шт Количество граблин на ротор, шт Количество пружинных зубьев на граблине, шт Привод рабочих органов Тип колес Шины колес: - опорных под роторами по ГОСТ 7463 - несущей рамы по ГОСТ 4754	58 88 от гидросистемы трактора 1 (тракторист) 2 8 3 от ВОМ трактора (n=540 об/мин) пневматический 4,0x9 175-16/6,95-16

Правила пользования каталогом

Настоящий каталог узлов и деталей предназначен для составления заявок на запасные части необходимые при техническом обслуживании и ремонте граблей-ворошилки ГВД 1-Ф-6,0, а также может служить пособием при разборке узлов и систем.

Каталог содержит перечень всех деталей и узлов / кроме деталей, входящих в сварные узлы/ Грабель-ворошилки ГВД 1-Ф-6,0 состоит из краткой технической

характеристики, рисунков сборочных единиц и деталей, нормализованных деталей и номерного указателя.

В каталоге обозначение большинство узлов и деталей состоит из индекса модели, семизначного номера и суффикса вариантного исполнения..

В конце каталога дан номерной указатель деталей и сборочных единиц в порядке возрастания номеров с указанием номеров иллюстраций.

При оформлении заказа на поставку запчастей необходимо указывать полный номер детали /с суффиксом или без него/, как он дан в каталоге.

При составлении заявок на запасные части необходимо:

1. По оглавлению найти сборочную единицу, в которую входит нужная деталь. Затем найти эту деталь на рисунке и определить ее номер. Необходимое количество и полное наименование детали определяется по спецификации к рисунку.

2. Номер крепежной детали можно также определить по названию, исполнению и размерам детали, пользуясь подразделом «Нормализованные детали».

В связи с постоянной работой по совершенствованию конструкций грабель-ворошилки ГВД 1-Ф-6,0 и повышения уровня безопасности, надежности и эксплуатационных качеств в конструкции могут быть отдельные изменения не отраженные в настоящем издании.

Детали и сборочные единицы

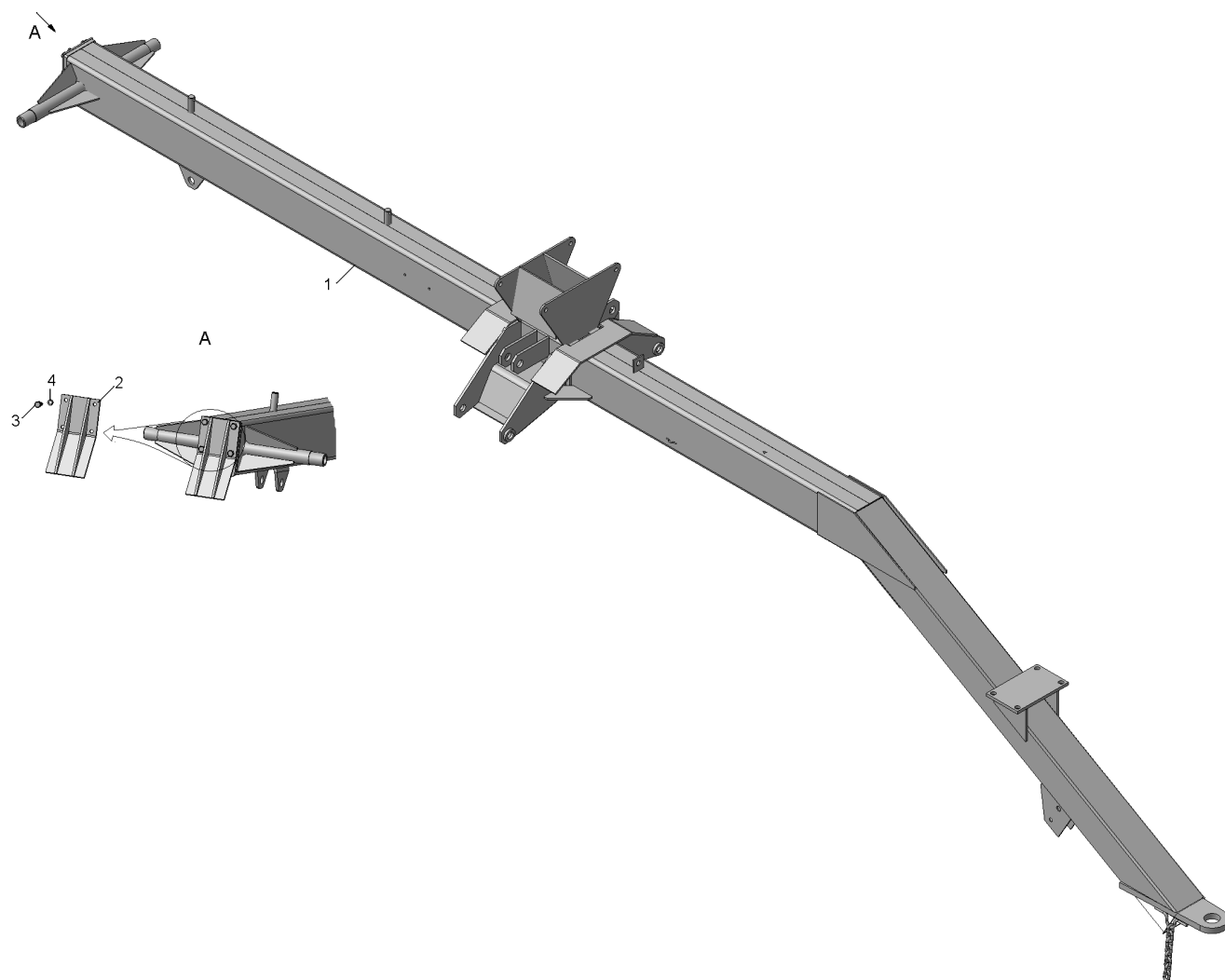


Рисунок 1 - Рама ГВД 01.00.000Н

№поз.	Номер детали	Кол-во	Наименование
1	ГВД 01.00.000Н	1	Рама
2	ГВД 01.03.000Н	1	Ограничитель
3	1/59705/21	4	Болт ТЕМ10х1,25-6gx20
4	1/05168/70	4	Шайба пружинная 10

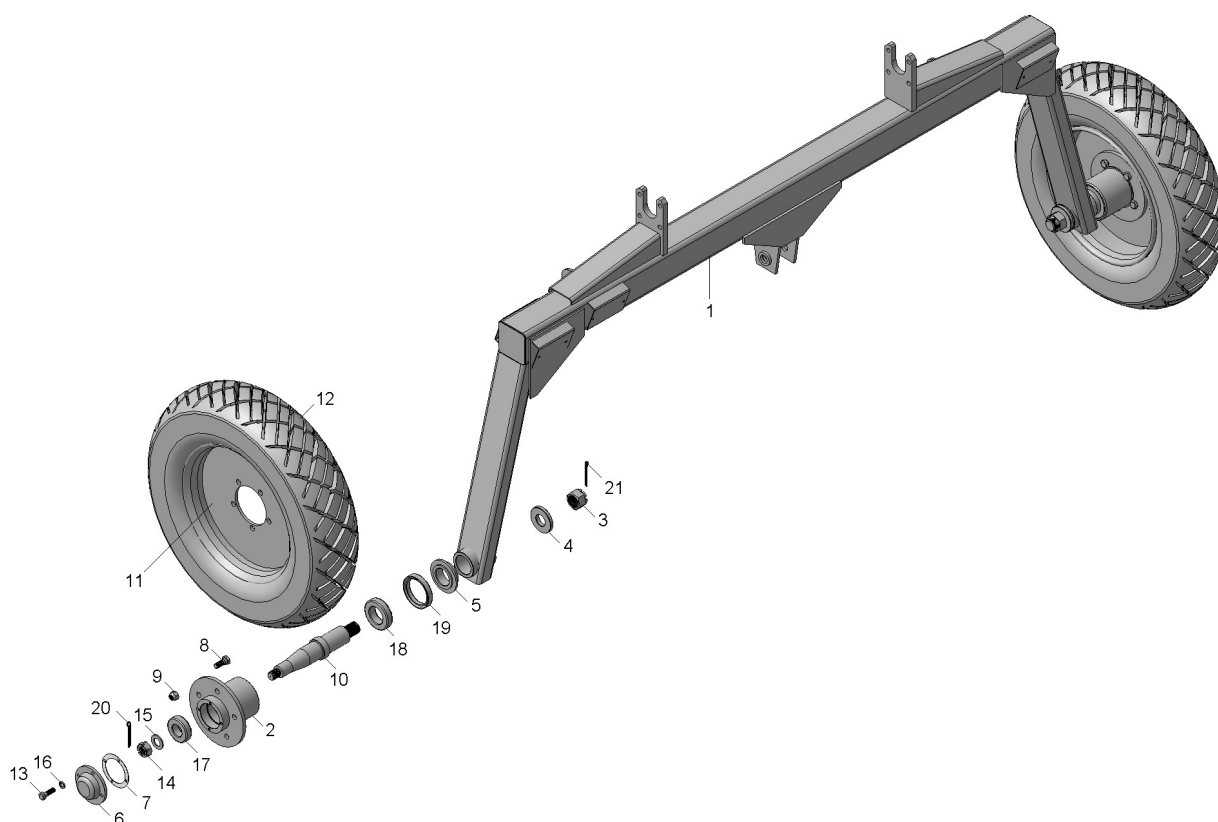


Рисунок 2 - Колесный ход

№поз.	Номер детали	Кол-во	Наименование
1	ГВД 02.01.000Н1	1	Балка
2	Н 115.021Н	2	Ступица
3	ГВД 02.00.001Н	2	Гайка прорезная
4	ГВД 02.00.002Н	2	Шайба
5	КТП - 6.01.101	2	Втулка
6	КПВ 01.102Н	2	Крышка ступицы
7	КПВ 01.001Н	2	Прокладка
8	КТП 6.01.613Н	10	Болт
9	АУ 6034Н	10	Гайка
10	ГВД 02.02.602Н	2	Ось
11	2121-3101015	2	Колесо
12	-	2	Шина 175-16/6,95-16 ГОСТ 4754-80
13	1/60438/21	6	Болт ТЕМ8-6gx30
14	853514 -П29	2	Гайка М24х1,5
15	1/05206/01	2	Шайба плоская 24х42
16	1/05166/70	6	Шайба пружинная 8
17	-	2	Подшипник 7507 ТУ37.006.162-89
18	-	2	Подшипник 7510 ТУ37.006.162-89
19	-	2	Манжета I 270х95-3 ГОСТ 8752-79 ОСТ38.05.146-78
20	1/07350/01	2	Шплинт разводной 5х50
21	1/07979/01	2	Шплинт разводной 6х60

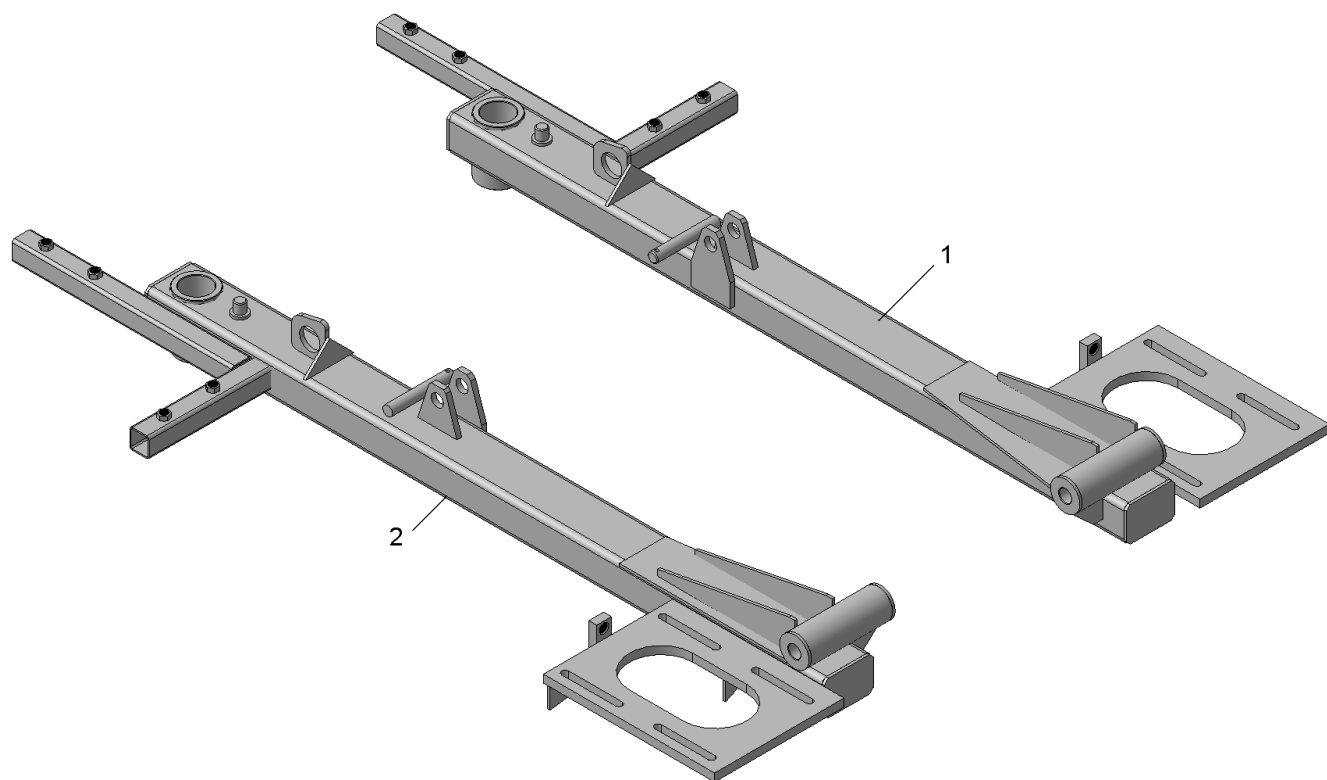


Рисунок 3- Балки ГВД 03.00.000, ГВД 03.00.000-01

№поз.	Номер детали	Кол-во	Наименование
1	ГВД 03.00.000	1	Балка
2	ГВД 03.00.000-01	1	Балка

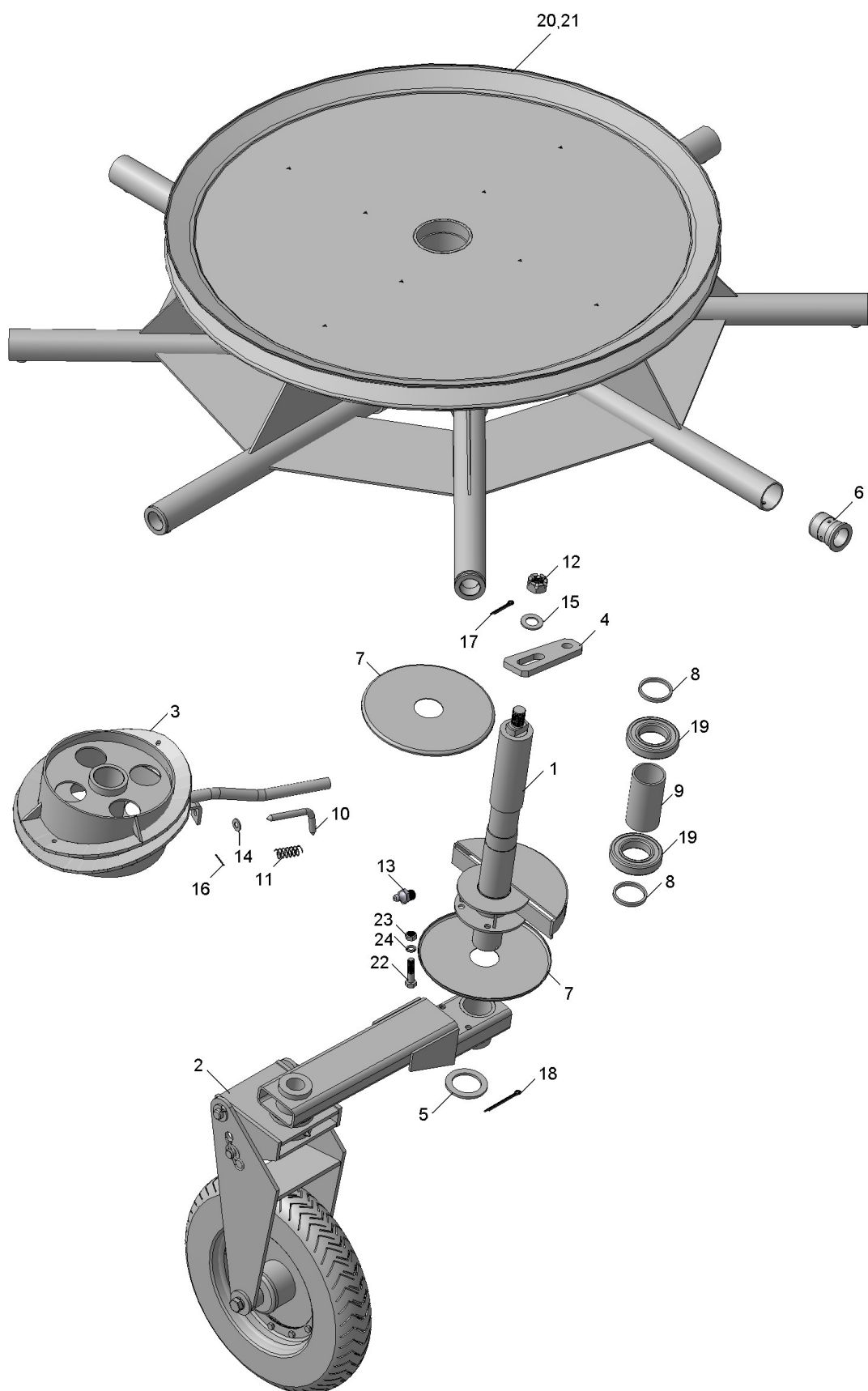


Рисунок 4 - Ротор ГВД 06.00.000

Ротор ГВД 06.00.000

№поз.	Номер детали	Кол-во	Наименование
1	ГВД 06.01.000	1	Ось ротора
2	ГВД 06.02.000 Н	1	Колесо
3	ГР-3,6.01.05.000	1	Кулачок
4	ГВД 06.00.401	1	Фиксатор
5	ГВД 06.00.402	1	Шайба
6	ГР- 3,6.01.00.002	8	Втулка
7	ГР-3,6.01.00.401	2	Крышка
8	ГР-3,6.01.00.801	2	Втулка
9	ГР-3,6.01.00.802	1	Втулка распорная
10	ГВ-3,6.01.00.605	1	Штырь
11	ГВ-3,6.01.00.604	1	Пружина
12	-	1	Гайка М24-6Н ГОСТ5918-73
13	1/26468/01	1	Масленка 1.2.Ц6 ГОСТ 19853-74
14	1/26469/01	1	Шайба плоская 12х28
15	1/05206/01	1	Шайба плоская 24х42
16	1/07343/01	1	Шплинт 2х20
17	1/07338/01	1	Шплинт 4х40
18	258088	1	Шплинт 6х80
19	-	2	Подшипник 80211 ГОСТ 7242-81
20	ГВД 06.04.000Н	1	Колокол
21	ГВД 06.04.000-01Н	1	Колокол
22	1/55412/21	2	Болт ТЕМ12х1,25-6gx70
23	1/61015/11	2	Гайка М12х1,25-6Н
24	1/05170/70	2	Шайба пружинная 12

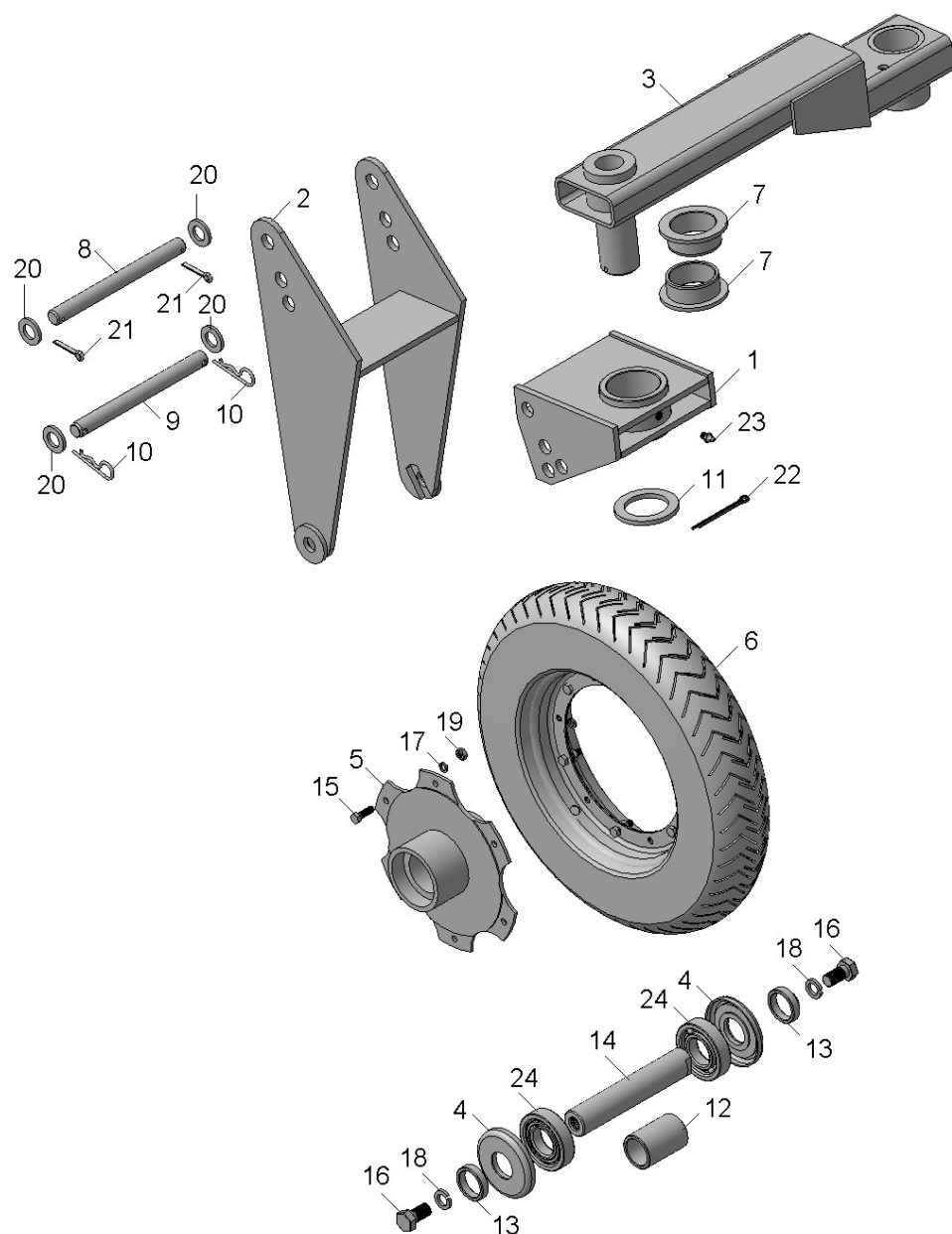


Рисунок 5 - Колесо ГВД06.02.000 Н

№поз.	Номер детали	Кол-во	Наименование
1	ГВД 06.05.000	1	Держатель
2	ГВД 06.07.000	1	Вилка
3	ГВД 25.00.000	1	Балка переходная
4	105.043.01.020	2	Колпак
5	ГВД 06.08.000Н	1	Ступица
6	8122-3107010	1	Колесо с камерой и покрывшкой в сборе
7	ГВД 06.02.101	2	Втулка
8	ГВД 06.02.604	1	Ось

№поз.	Номер детали	Кол-во	Наименование
9	ГВД 06.02.604-01	1	Ось
10	ГВД 06.02.603	2	Шплинт пружинный
11	ГВД 06.02.402	1	Шайба
12	105.043.01.006	2	Втулка
13	105.043.01.006-01	2	Втулка
14	105.043.01.007Н	1	Ось
15	1/60434/21	6	Болт ТЕМ 8-6gx20
16	1/13762/21	2	Болт ТЕМ 16x1,5-6gx35
17	1/05166/70	6	Шайба пружинная 8
18	1/05172/70	2	Шайба пружинная 16
19	1/61008/11	6	Гайка ЕМ 8-6Н
20	1/05204/01	4	Шайба плоская 20x35
21	1/07972/01	2	Шплинт 5x30
22	258088	1	Шплинт 6x80
23	-	1	Масленка 1.2 Ц6 ГОСТ 19853-74
24	-	2	Подшипник 60207 ГОСТ 7242-81

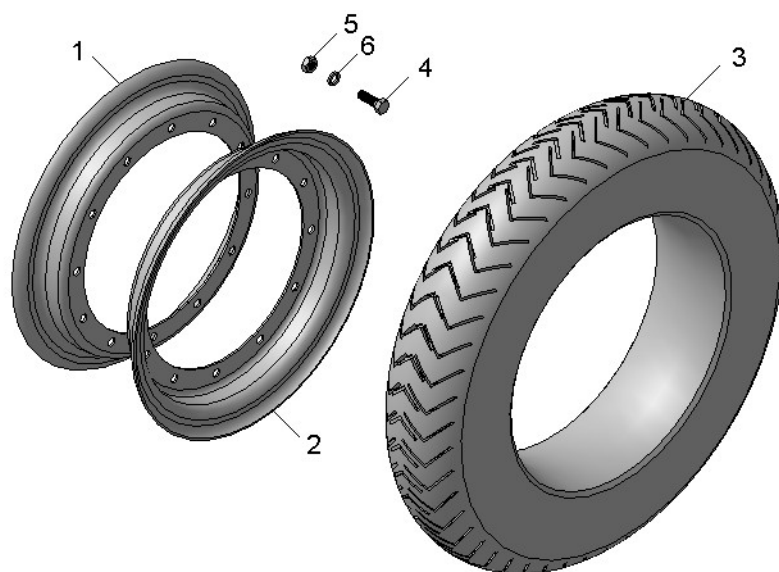


Рисунок 6 - Колесо с камерой и покрышкой в сборе 8122-3107010

№поз.	Номер детали	Кол-во	Наименование
1	8122-3107011	1	Обод колеса
2	8122-3107011-01	1	Обод колеса
3	-	1	Шина пневматическая 4.00-10 ГОСТ 5652-78
4	1/60434/21	6	Болт ТЕМ 8-6gx20
5	1/61008/11	6	Гайка ЕМ8-6Н
6	1/05166/70	6	Шайба пружинная 8

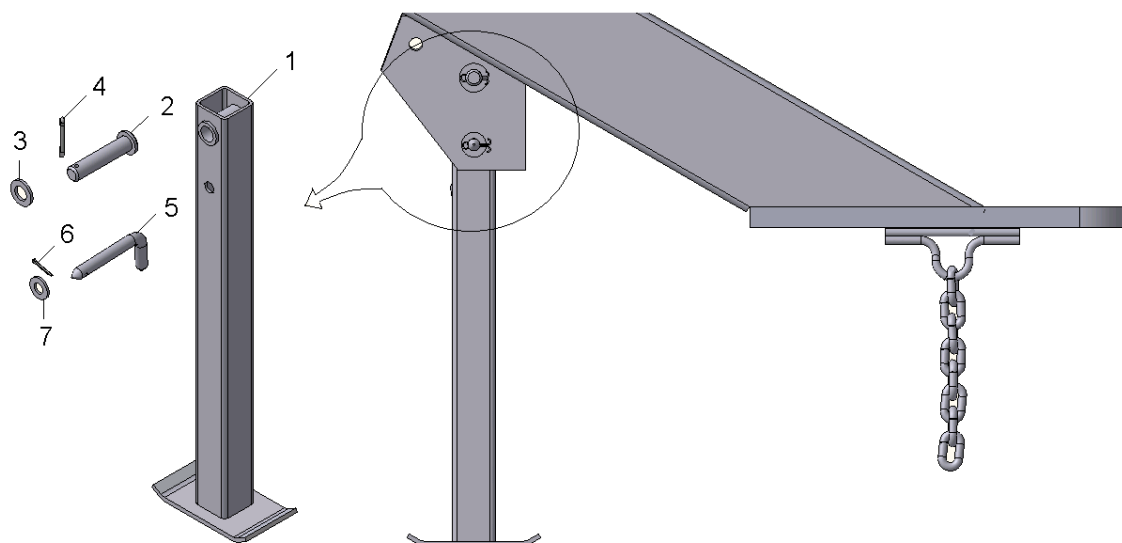


Рисунок 7 - Установка опоры ГВД 07.00.000

№поз.	Номер детали	Кол-во	Наименование
1	ГВД 07.00.000	1	Опора
2	ГВ-3.6.00.00.601	1	Ось
3	1/05202/01	1	Шайба плоская 16x28
4	1/07969//01	1	Шплинт 4x25
5	ГВ-3,6.01.605-01	1	Штырь
6	1/07964/01	1	Шплинт 3x20
7	1/26469/01	1	Шайба плоская 12x28

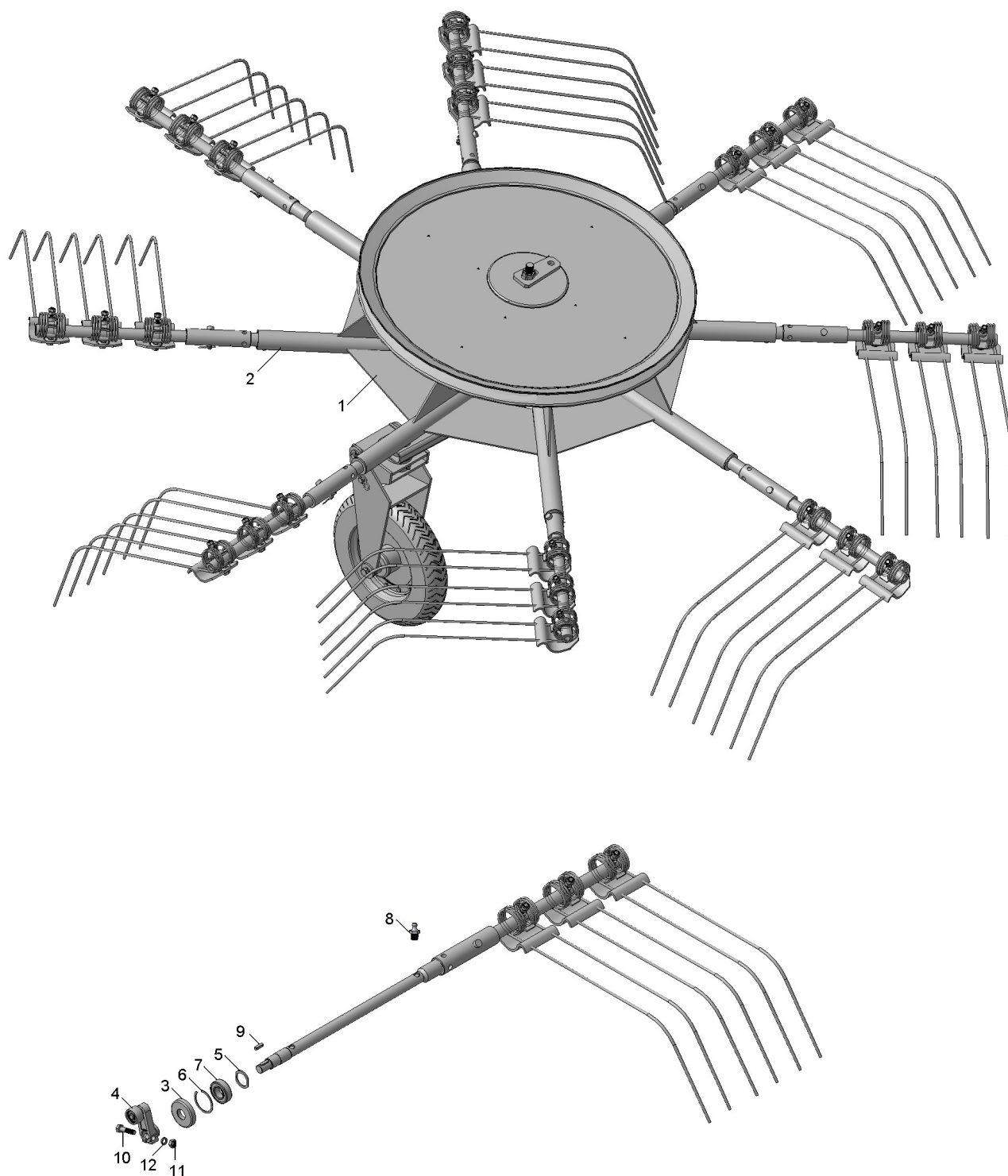


Рисунок 8 - Крепление граблей к ротору

№поз.	Номер детали	Кол-во	Наименование
1	ГВД 06.00.000	1	Ротор
-	ГВД 06.00.000-01	1	Ротор
2	ГДС 10.00.000	8	Граблина

№поз.	Номер детали	Кол-во	Наименование
-	ГДС10.00.000-01	8	Граблина
3	ГВД 19.00.000	16	Крышка
4	ГВ 3,6.10.00.000	16	Кривошип
5	ГВД 00.00.007	16	Шайба
6	-	16	Кольцо А62 ГОСТ 13941-86
7	-	16	Подшипник 180206 ГОСТ8882-72
8	-	16	Масленка 1.2 Ц6 ГОСТ 19853-74
9	-	16	Шпонка 8x7x28 ГОСТ 23360-78
10	1/55408/21	16	Болт ТЕМ12х1,25-6gx50
11	1/61015/11	16	Гайка ЕМ12х1,25
12	1/05170/70	16	Шайба пружинная 12

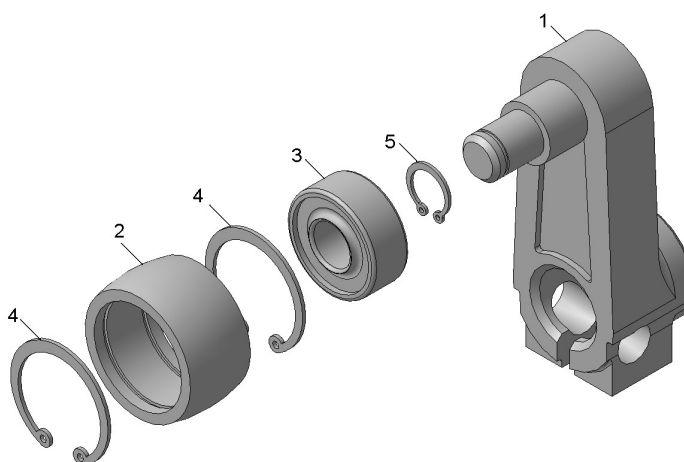


Рисунок 9 - Кривошип ГВ.3,6.10.00.000

№поз.	Номер детали	Кол-во	Наименование
1	ГВ-3,6.10.01.000	1	Кривошип
2	ГВ-3,6.10.00.801	1	Ролик
3	-	1	Подшипник 180502 ГОСТ 8882-75
4	-	2	Кольцо Б35 ГОСТ 13943-86
5	-	1	Кольцо 1Б15 ГОСТ 13942-86

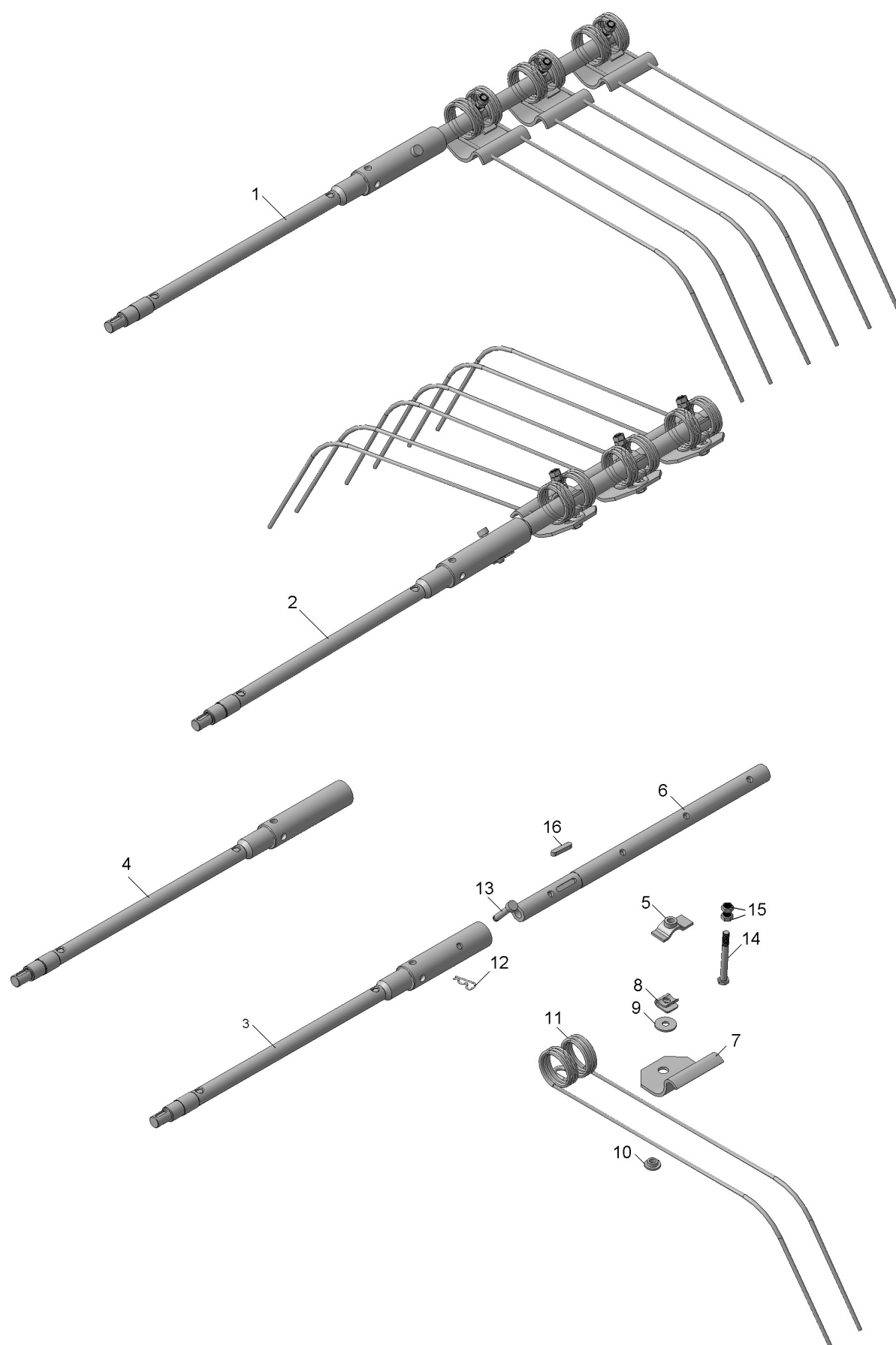


Рисунок 10 - Граблина

Граблина

№поз.	Номер детали	Кол-во	Наименование
1	ГДС 10.00.000	8	Граблина
2	ГДС 10.00.000-01	8	Граблина
3	ГДС 10.01.000	1	Штанга
4	ГДС 10.01.000-01	1	Штанга
5	ГВР 20.010.000	3	Хомут в сборе
6	ГДС 10.00.801	1	Зубодержатель
7	ГВ 3,6.08.00.001	3	Демпфер
8	ГВ-3,6.08.00.401	3	Хомут
9	ГВ-3,6.08.00.403	3	Шайба
10	ГВ-3,6.08.00.602	3	Упор
11	ГВР 28.601	3	Зуб сгребания
12	ГВ-3,6.00.00.606	1	Шплинт пружинный
13	ГДС 10.00.601	1	Палец
14	1/55416/21	3	Болт ТЕМ12х100
15	1/61015/11	6	Гайка ЕМ12х1,25
16	-	1	Шпонка 10х8х50 ГОСТ 23360-78

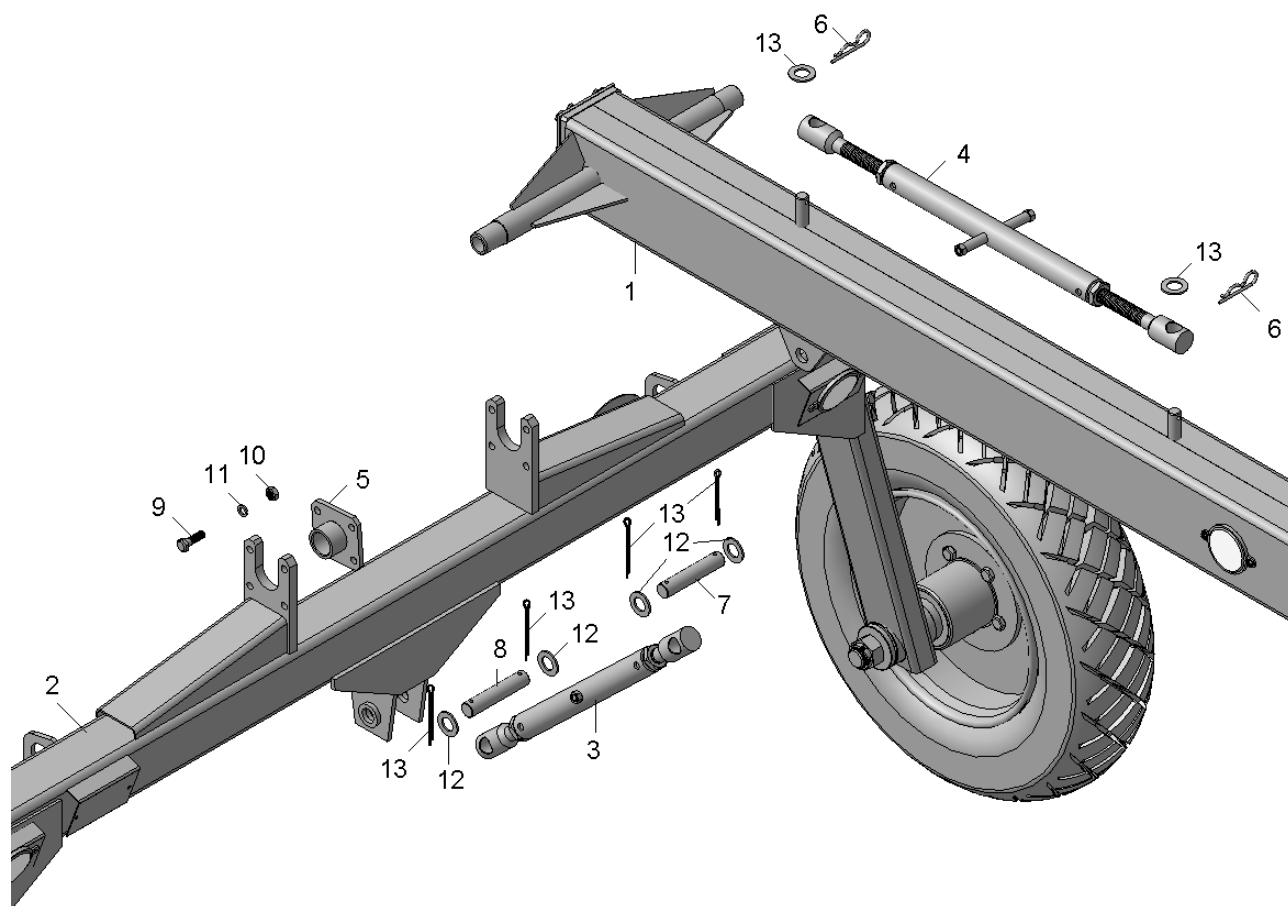


Рисунок 11 - Установка рамы и стяжек

№поз.	Номер детали	Кол-во	Наименование
1	ГВД 01.00.000Н	1	Рама
2	ГВД 02.00.000Н	1	Колесный ход
3	ГВД 11.00.000	1	Стяжка
4	ГВД 11.00.000-01	1	Стяжка см. ГВД 11.00.000
5	ГЗД 16.00.000	2	Фланец
6	ГВД 00.00.606	2	Шплинт пружинный
7	ГВД 00.00.602	1	Ось
8	ГВД 00.00.602-03	1	Ось
9	1/55406/21	8	Болт ТЕМ12х1,25-6gx40
10	1/61015/11	8	Гайка Е М12х1,25-6Н
11	1/05170/70	8	Шайба пружинная 12
12	1/05206/01	6	Шайба плоская 24х42
13	258088	4	Шплинт 6х80

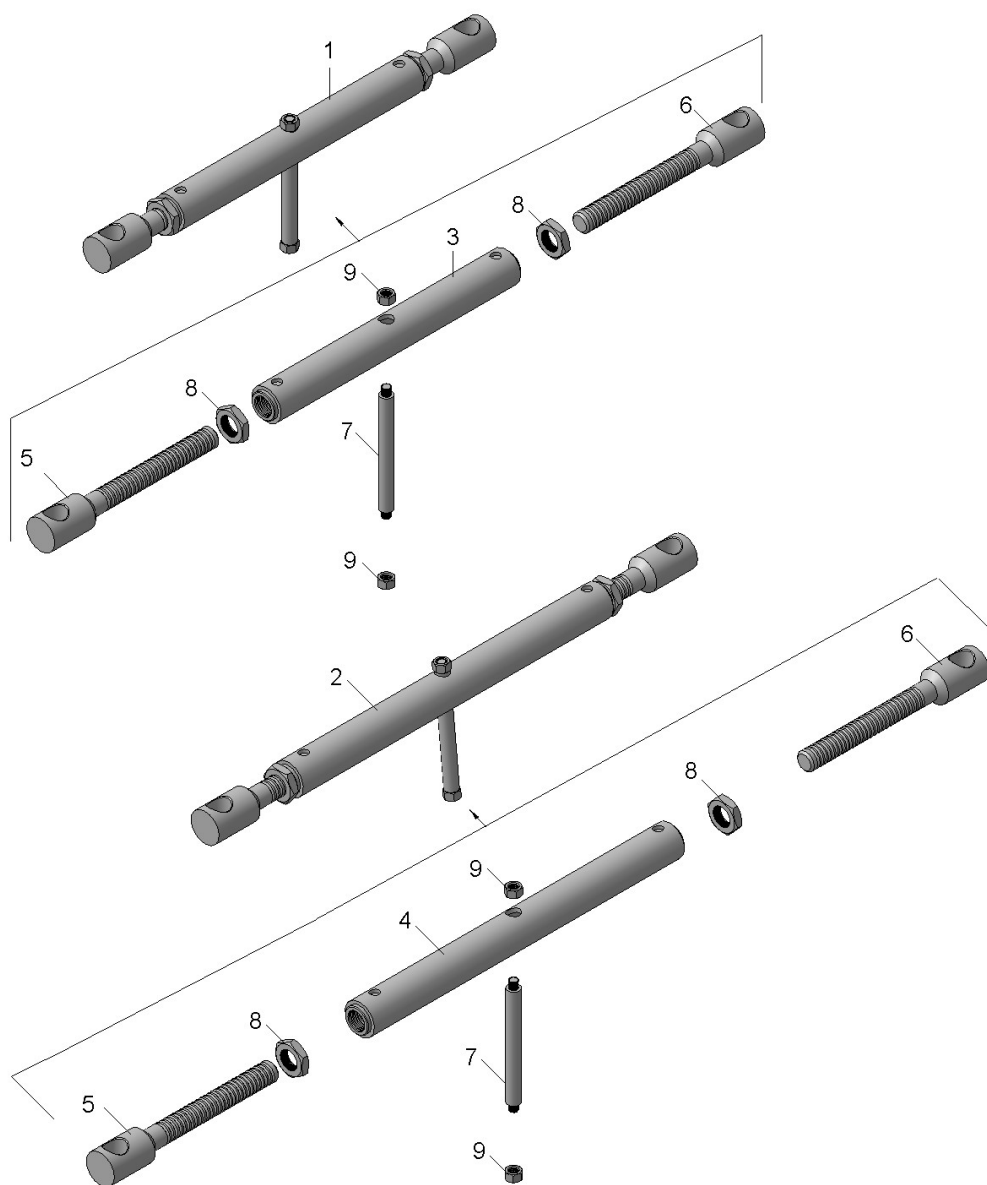


Рисунок 12 - Стяжки

№поз.	Номер детали	Кол-во	Наименование
1	ГВД 11.00.000	1	Стяжка
2	ГВД 11.00.000-01	1	Стяжка
3	ГВД 11.01.000	1	Муфта
4	ГВД 11.01.000-01	1	Муфта
5	ГВД 11.00.601	1	Болт
6	ГВД 11.00.601-01	1	Болт
7	ГВД 11.00.602	1	Ручка
8	1/21647/11	2	Гайка ЕМ10х1,25-6Н
9	1/07269/11	1	Гайка ЕМ24х1,5-6Н

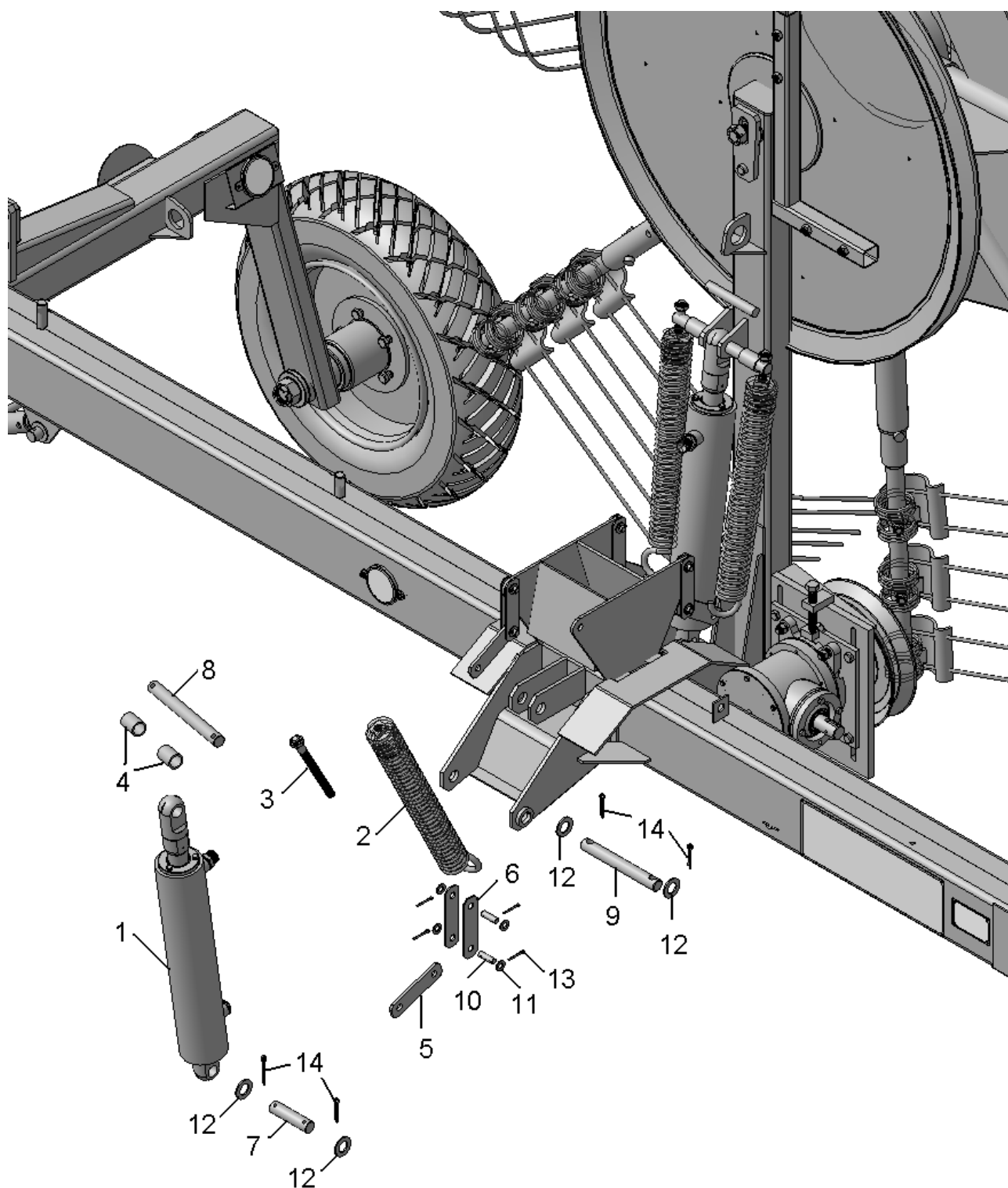


Рисунок 13 - Установка гидроцилиндров и пружин

№поз.	Номер детали	Кол-во	Наименование
1	ГВД 17.00.000Н	2	Гидроцилиндр
2	ГВД 23.00.000	4	Пружина уравновешивания
3	КРД 2.4.04.170	4	Винт

№поз.	Номер детали	Кол-во	Наименование
4	ГВД 00.00.010	4	Втулка
5	ГВД 00.00.402	4	Звено
6	ГВД 00.00.402-01	8	Звено
7	ГВД 00.00.602-01	2	Ось
8	ГВД 00.00.602-02	2	Ось
9	ГВД 00.00.604	2	Ось
10	ГВД 00.00.608	8	Ось
11	1/05200/01	16	Шайба плоская 12x22
12	1/05206/01	8	Шайба плоская 24x42
13	1/07969/01	16	Шплинт 4x25
14	1/07983/01	8	Шплинт 6x40

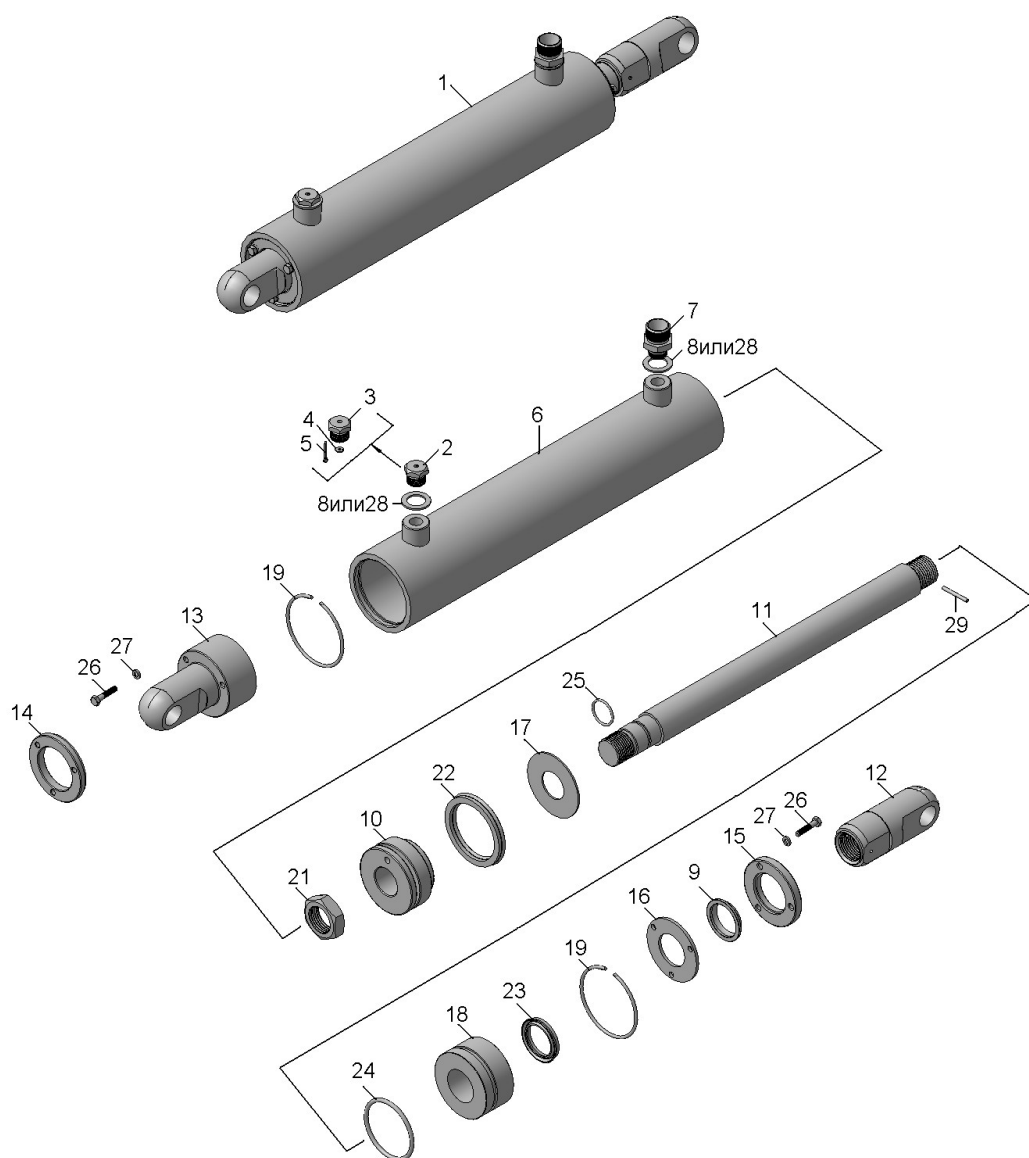


Рисунок 14 – Гидроцилиндр

Гидроцилиндр

№поз.	Номер детали	Кол-во	Наименование
1	ГВД 17.00.000Н	2	Гидроцилиндр
2	КТП -1.08.420	1	Сапун
3	КТП -1.08.637	1	Корпус сапуна
4	КТП -1.08.494	1	Шайба
5	-	1	Шплинт 2х2,8.02 ГОСТ 397-66
6	ГВД 17.00.002Н	1	Корпус
7	КРН 2.1А.28.609Н	1	Штуцер
8	КРН 2.1А28.001	2	Прокладка
9	ГВД 17.00.009Н	1	Чистильщик
10	ГВД 17.00.010Н	1	Поршень
11	ГВД 17.00.011Н	1	Шток
12	ГВД 17.00.003Н	1	Проушина
13	ГВД 17.00.013Н	1	Хвостовик
14	ГВД 17.00.014Н	1	Кольцо
15	ГВД 17.00.015Н	1	Фланец
16	ГВД 17.00.016Н	1	Шайба
17	ГВД 17.00.017Н	1	Шайба
18	ГВД 17.00.018Н	1	Направляющая
19	ГВД 17.00.025Н	1	Кольцо упорное
21	ГВД 05.00.001	1	Гайка М33х2-6Н ГОСТ5916-70
22	-	1	Манжета 80х65-3 ГОСТ 14896-84
23	-	1	Манжета 50х40-3 ГОСТ 14896-84
24	-	1	Кольцо 072-080-46-2-2 ГОСТ 9833-73
25	-	1	Кольцо 030-034-25-2-2 ГОСТ 9833-73
26	1/09028/21	6	Болт М6-6gx30
27	1/05164/20	6	Шайба пружинная 6
28	1/02634/60	2	Прокладка
29	ГВД 17.00.027Н	1	Штифт

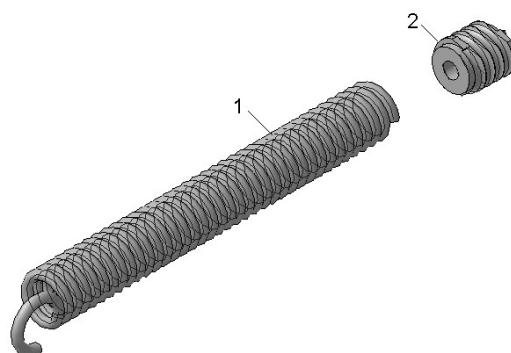


Рисунок 15 - Пружина уравнивания

№поз.	Номер детали	Кол-во	Наименование
1	ГВД 23.00.001	1	Пружина
2	ГВД 23.00.002	1	Пробка

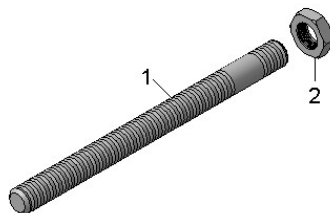


Рисунок 16 - Винт КРД 2.4.04.170

№поз.	Номер детали	Кол-во	Наименование
1	КРД-2.4.04.618	1	Шпилька
2	-	1	Гайка М16-6Н ГОСТ5916-70

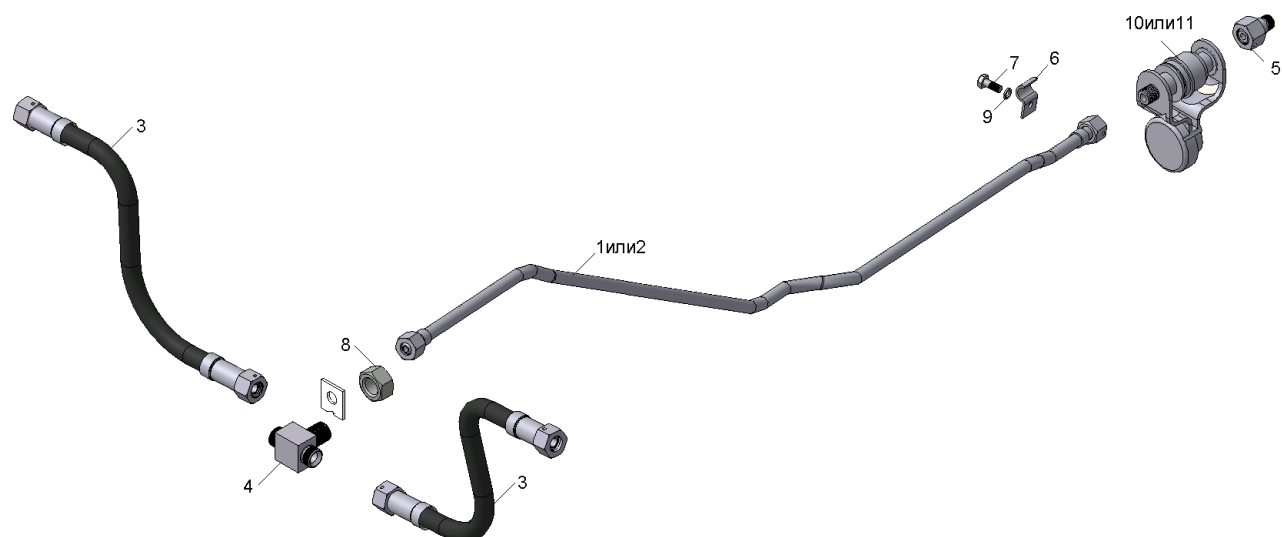


Рисунок 17 - Установка трубопровода

№поз.	Номер детали	Кол-во	Наименование
1	ГВД 45.01.000Н	1	Трубопровод
2	ГВД 45.01.000-10	1	Трубопровод (см.ГВД45.01.000Н)
3	РВД 12.00.00-11Н	2	Рукав высокого давления
4	ГВД 14.00.011Н1	1	Тройник
5	Н 036.83.20Н	1	Переходник
6	18.86.09.228	4	Скоба
7	356-70552	4	Болт ТЕМ10х20
8	853518	1	Гайка М27х1,5
9	1/05168/70	4	Шайба пружинная 10
10	Н036.50.000	1	Муфта разрывная
11	Н036.52.000	1	Муфта разрывная

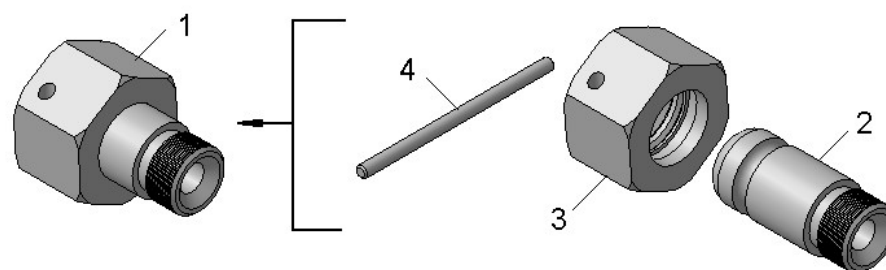


Рисунок 18 - Переходник Н036.83.20Н

№поз.	Номер детали	Кол-во	Наименование
1	Н 036.83.20	1	Переходник
2	Н 036.83.21	1	Штуцер
3	555-8609104Б	1	Гайка накидная
4	5511-8609106	1	Штифт

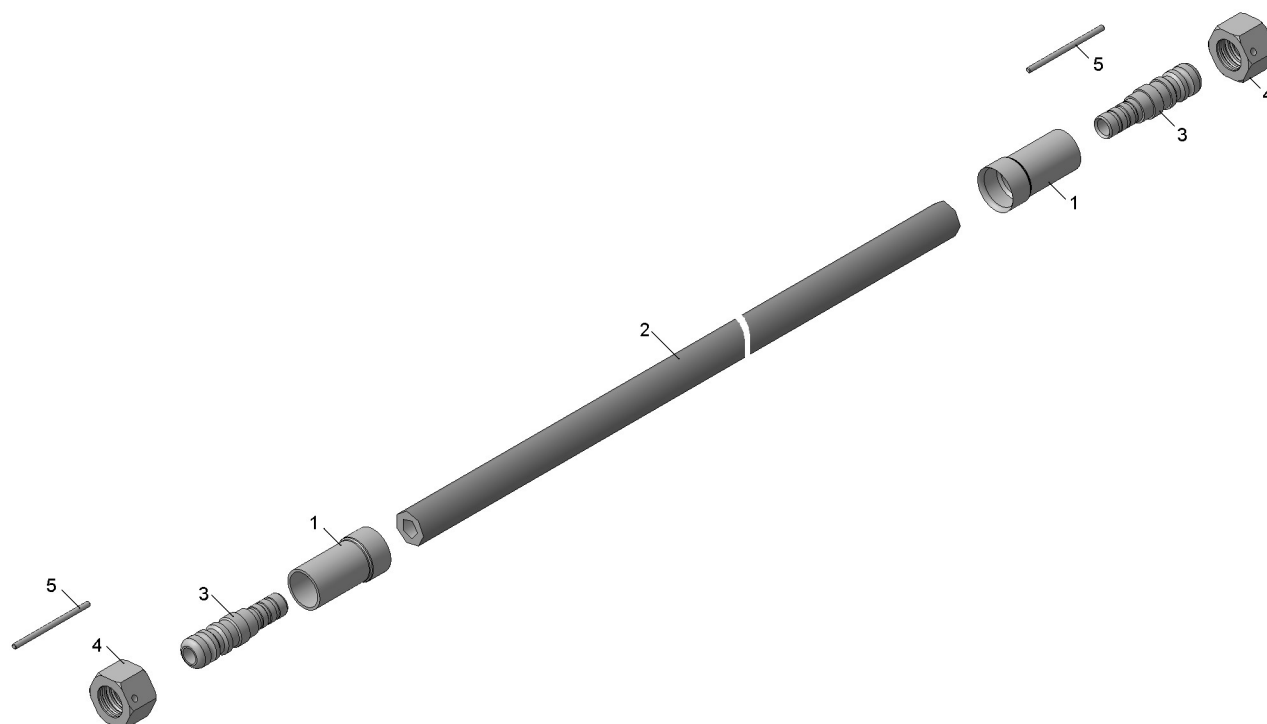


Рисунок 19 -Рукав высокого давления РВД 12.00.00-11Н

№поз.	Номер детали	Кол-во	Наименование
1	5511-8609086-20	2	Корпус
2	РВД 12.00.01Н	1	Рукав
3	5511-8609103-10	2	Ниппель
4	555-8609104-10	2	Гайка накидная
5	5511-8609106	2	Штифт

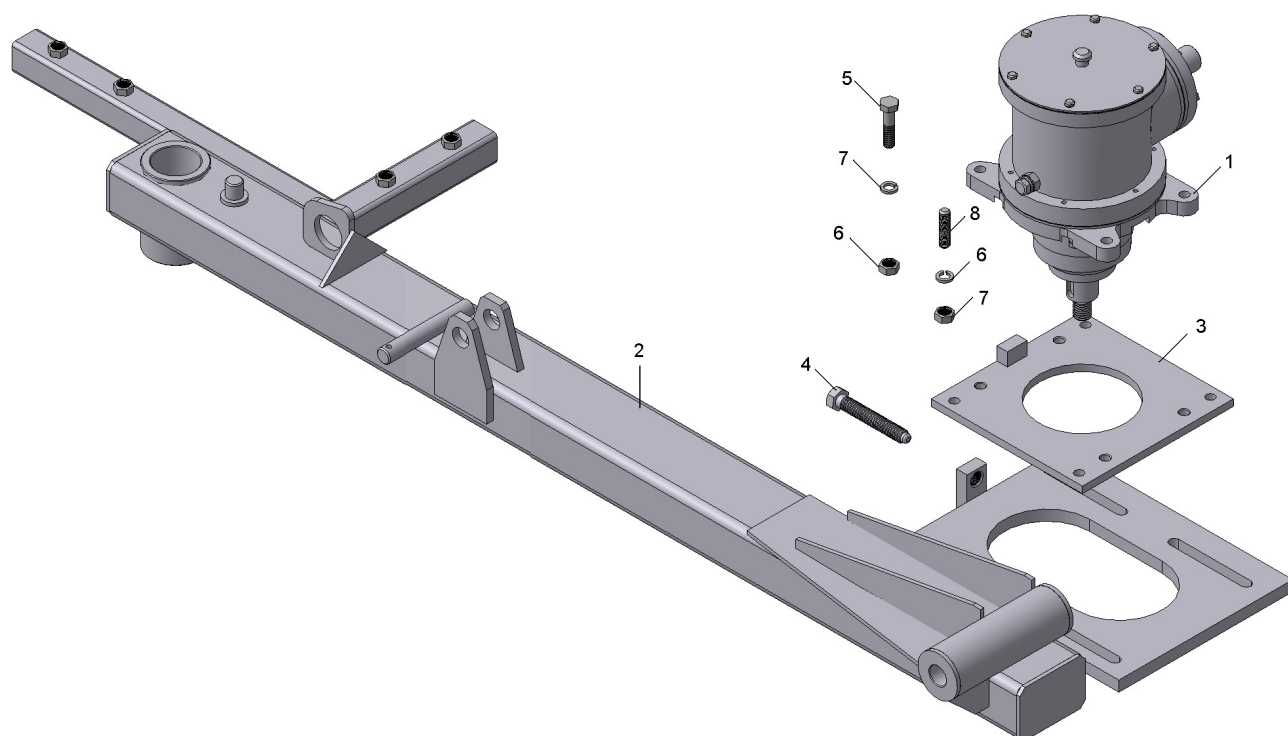


Рисунок 20 - Установка редуктора ГВ 03.00.000

№поз.	Номер детали	Кол-во	Наименование
1	ГВ 03.00.000	2	Редуктор
2	ГВД 03.00.000	1	Балка
-	ГВД 03.00.000-01	1	Балка
3	ГВД 18.00.000	2	Плита переходная
4	ГВД 00.00.005	2	Винт регулировочный
5	1/55406/21	8	Болт ТЕМ 12x1,25-6gx40
6	1/61015/11	16	Гайка ЕМ12x1,25
7	1/05170/70	16	Шайба пружинная 12
8	-	8	Шпилька М12-6gx30.58.019 ГОСТ22034-76

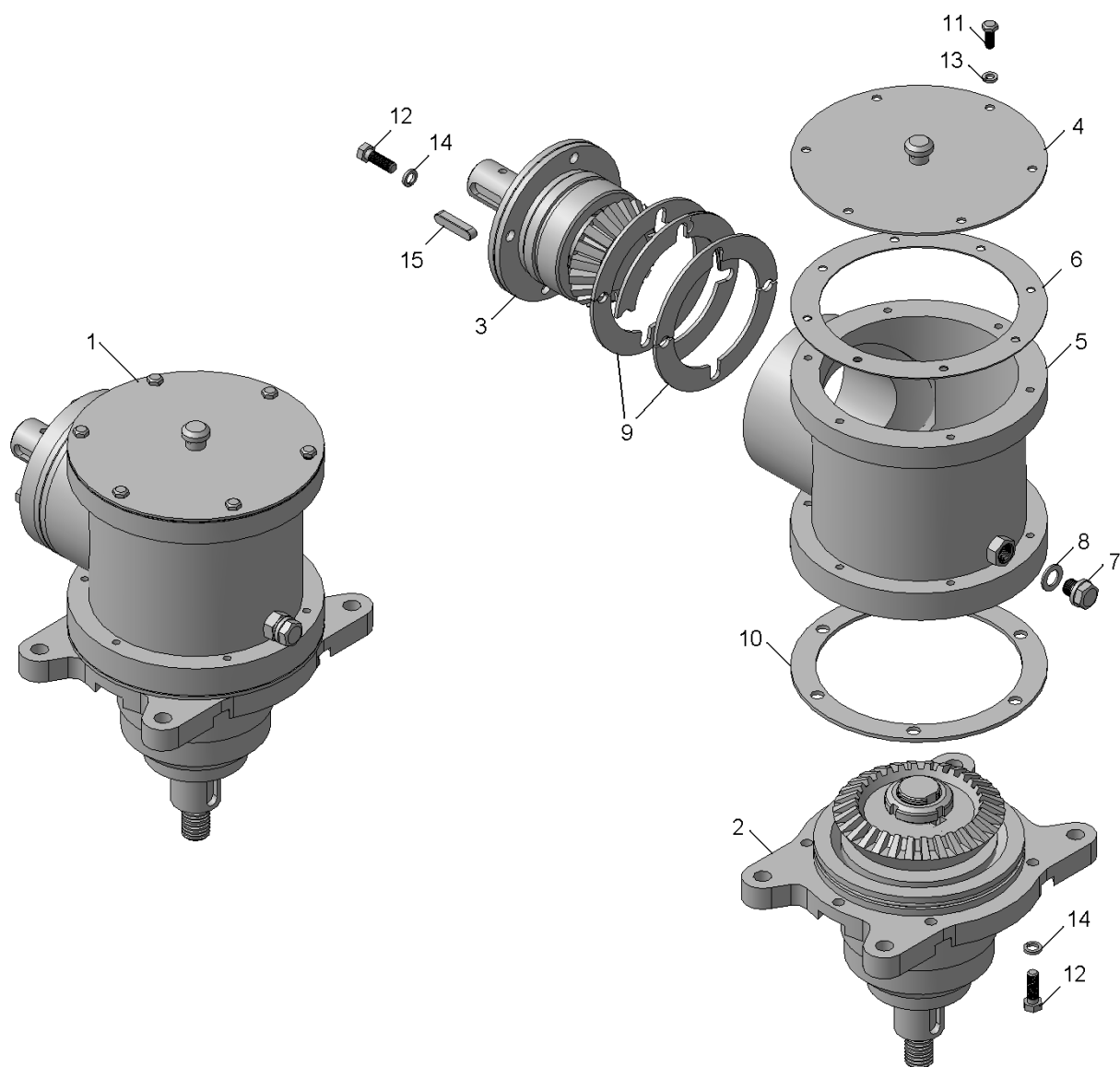


Рисунок 21 - Редуктор ГВ 03.00.000

№поз.	Номер детали	Кол-во	Наименование
1	ГВ 03.00.000	2	Редуктор
2	ГВ 03.01.000	1	Стакан большой
3	ГВ 03.02.000	1	Стакан малый
4	ГВ 03.03.000-01	1	Крышка
5	ГВ 03.00.101-01	1	Корпус
6	ГВ 03.00.001	1	Прокладка
7	ГВ 03.00.002	1	Пробка
8	ГВ 03.00.102	1	Прокладка
9	ГВ 03.00.401	16	Прокладка регулировочная
10	ГВ 03.00.402-01	1	Компенсатор
11	1/09022/21	6	Болт ТЕМ 6-6gx16

№поз.	Номер детали	Кол-во	Наименование
12	1/60438/21	10	Болт ТЕМ8-6gx30
13	1/05164/70	6	Шайба пружинная 6
14	1/05166/70	10	Шайба пружинная 8
15	-	1	Шпонка 8x7x36 ГОСТ 23360-78

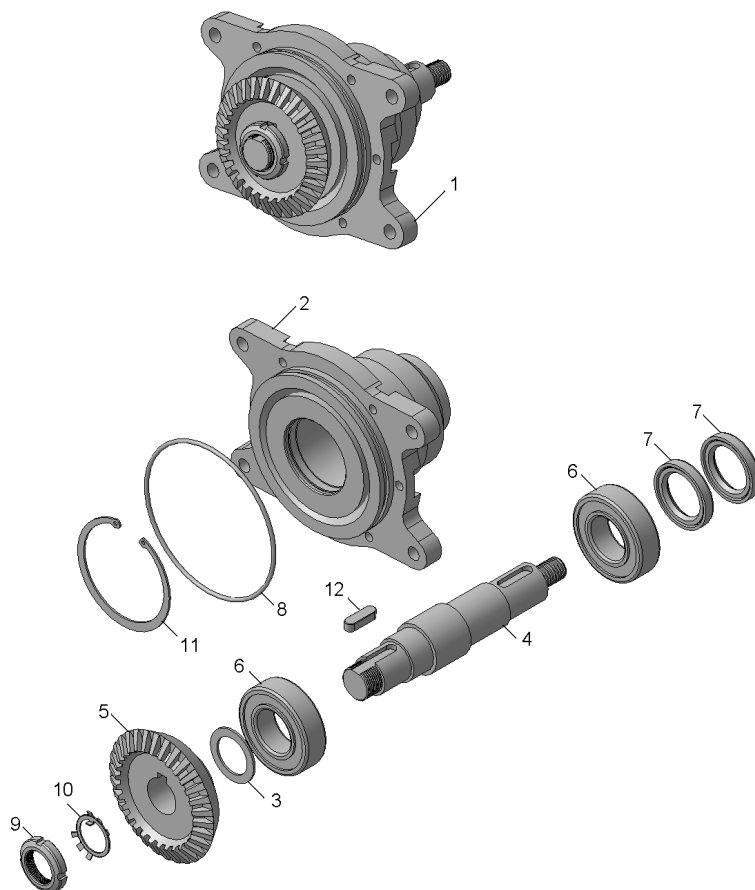


Рисунок 22 - Стакан большой ГВ 03.01.000

№поз.	Номер детали	Кол-во	Наименование
1	ГВ 03.01.000	1	Стакан большой
2	ГВ 03.01.101-01	1	Стакан
3	ГВ 03.01.401	1	Кольцо
4	ГВ 03.01.601	1	Вал
5	ГВ 03.01.602	1	Колесо
6	-	2	Подшипник 180508 ГОСТ 8882-75
7	-	2	Манжета 1-40x60 ГОСТ 8752-70
8	-	1	Кольцо 125-130-36 ГОСТ 9833-73
9	-	1	Гайка М30x1,2.6 ГОСТ 11871-73
10	-	1	Шайба 30 ГОСТ 11872-73
11	-	1	Кольцо Б90 ГОСТ 13943-86
12	-	1	Шпонка 10x8x28 ГОСТ 23360-78

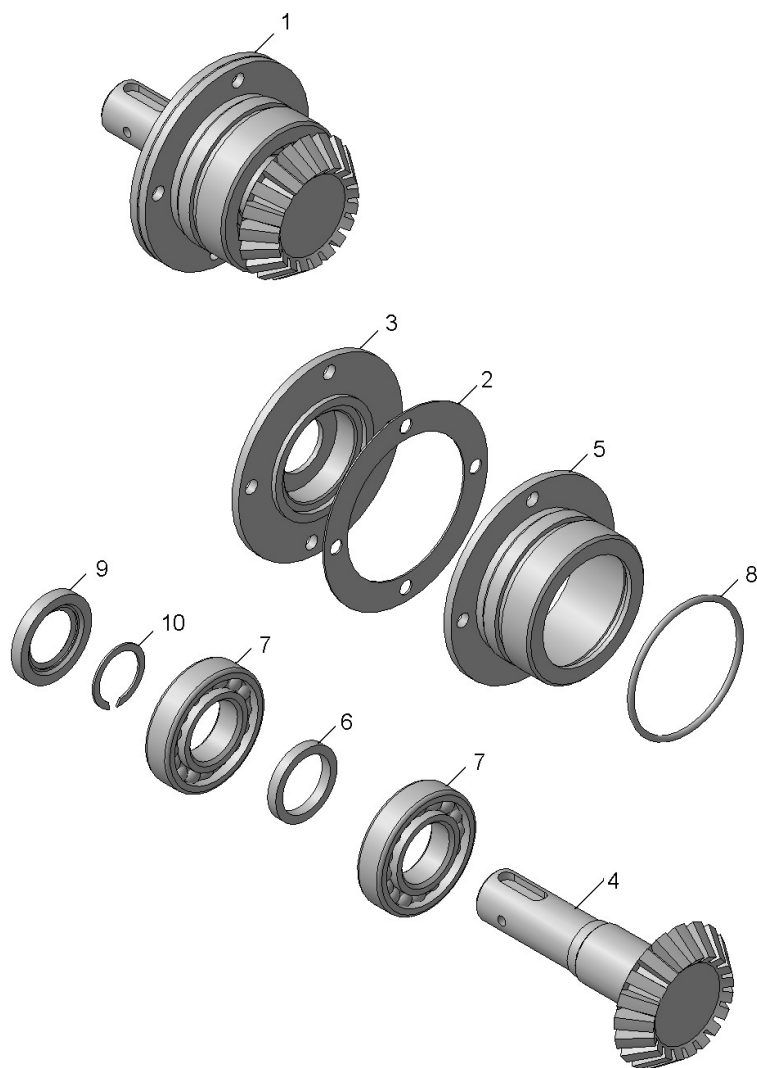


Рисунок 23 - Стакан малый ГВ03.02.000

№поз.	Номер детали	Кол-во	Наименование
1	ГВ 03.02.000	1	Стакан малый в сборе
2	ГВ 03.02.001	1	Прокладка
3	ГВ 03.02.401	1	Крышка
4	ГВ 03.02.601	1	Вал-шестерня
5	ГВ 03.02.602	1	Стакан
6	ГВ 03.02.801	1	Втулка
7	-	2	Подшипник 207 ГОСТ 8338-75
8	-	1	Кольцо 080-086-36 ГОСТ 9833-73
9	-	1	Манжета 1-30x52 ГОСТ 8752-70
10	-	1	Кольцо Б32 ГОСТ 13940-86

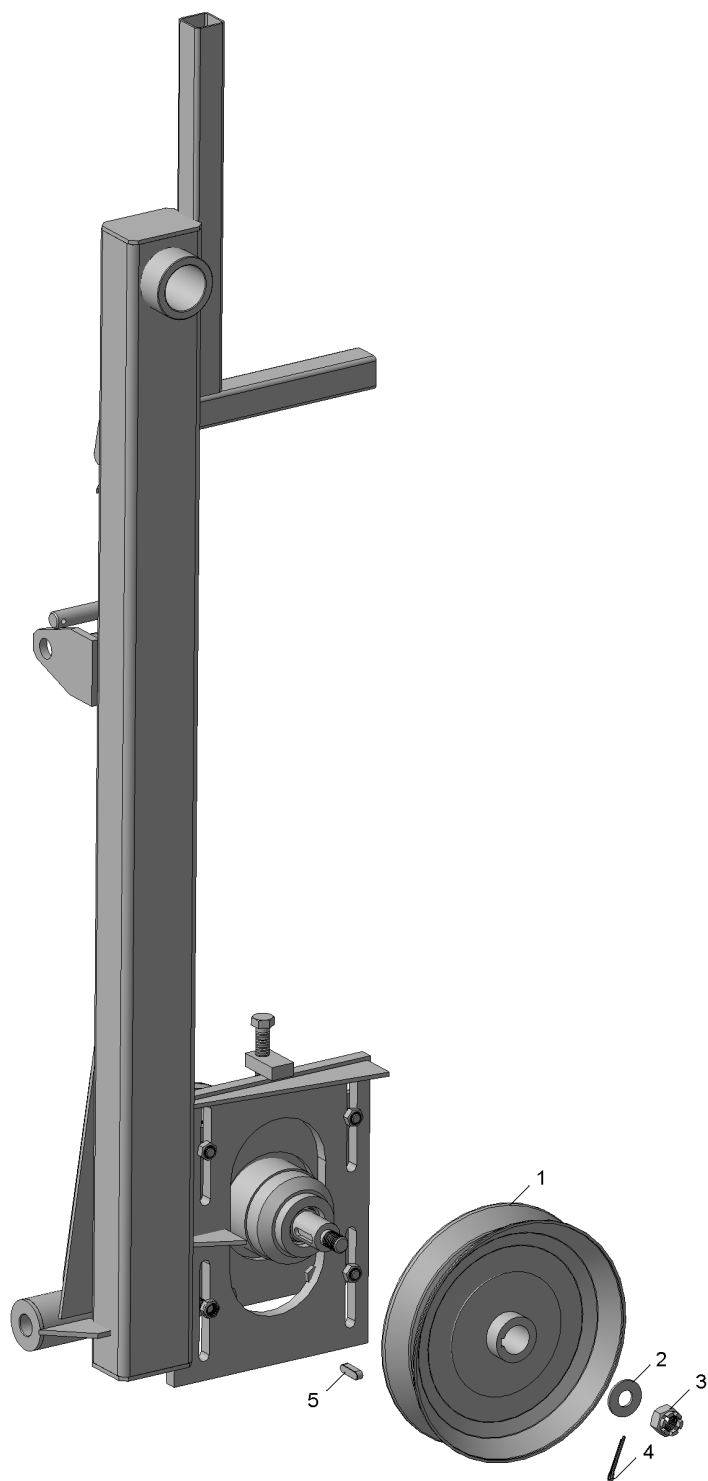


Рисунок 24 - Шкив ведущий. Установка.

№поз.	Номер детали	Кол-во	Наименование
1	ГВ-3,6.13.00.000	2	Шкив ведущий
2	ГВД 00.00.011	2	Шайба
3	1/07231/11	2	Гайка Ек M20x1,5
4	1/07338/01	2	Шплинт 4x40
5	-	2	Шпонка 10x8x35 ГОСТ 23360-78

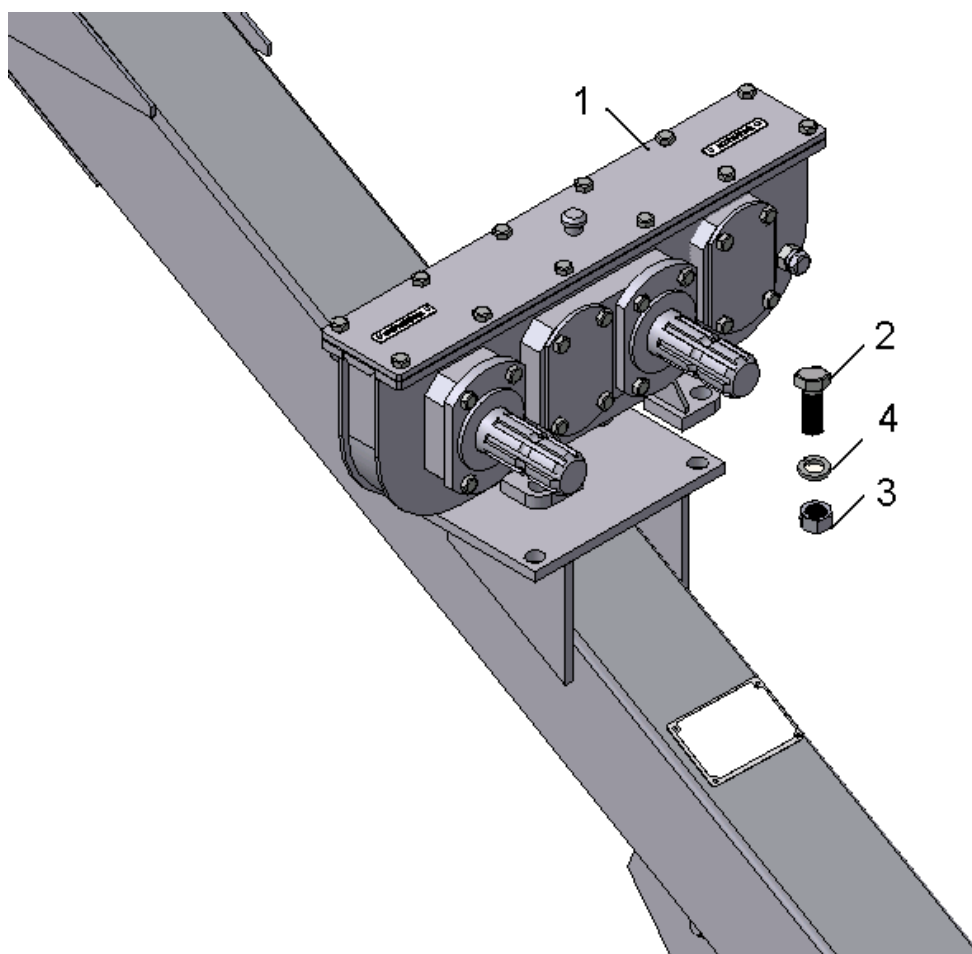


Рисунок 25 - Установка редуктора УГМ-4,2.04.00.000

№поз.	Номер детали	Кол-во	Наименование
1	УГМ-4,2.04.00.000	1	Редуктор
2	1/13905/21	4	Болт ТЕМ 16x1,5-6gx40
3	1/07914/11	4	Гайка ЕМ16x1,5-6Н
4	1/05172/70	4	Шайба пружинная 16

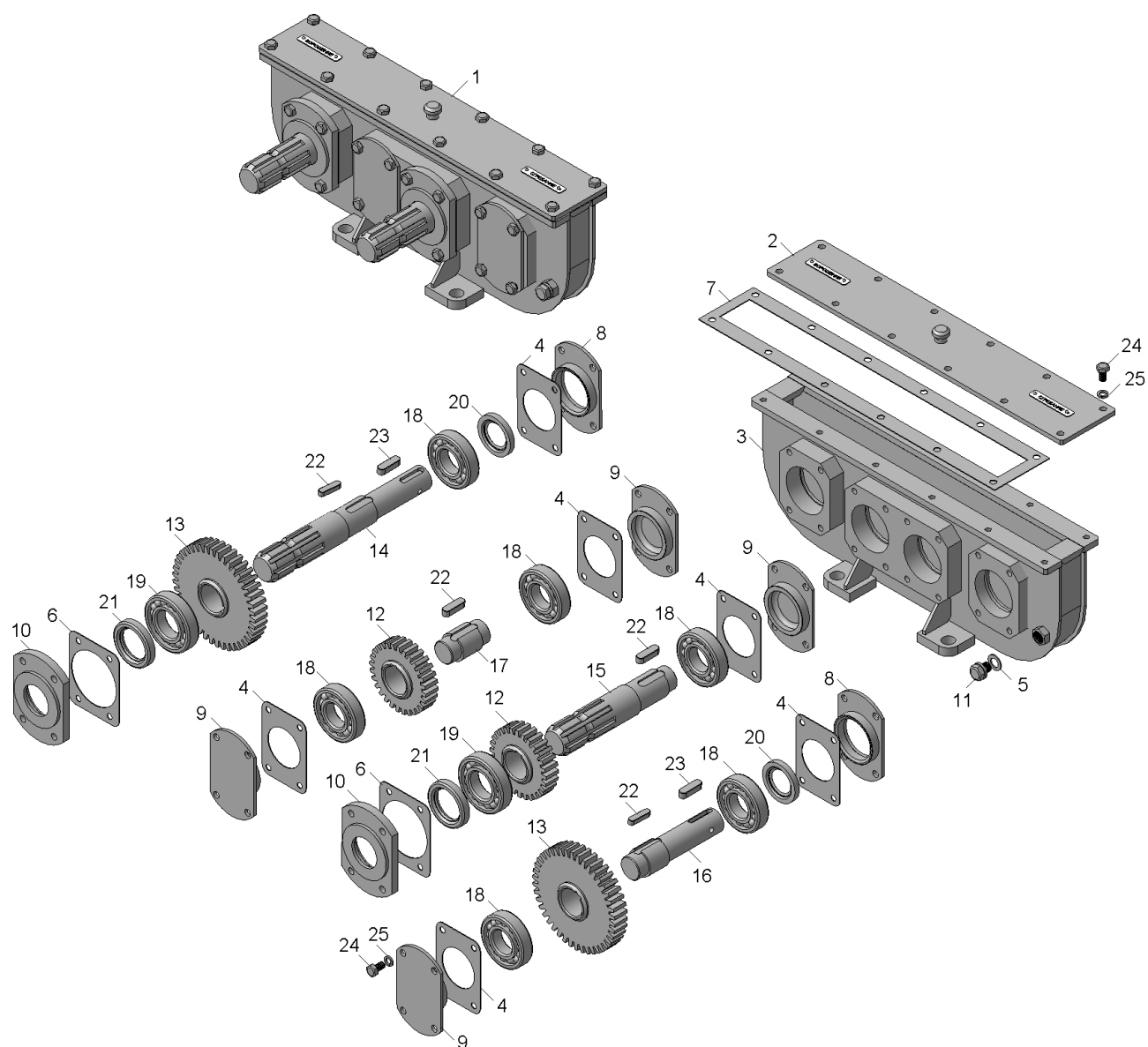


Рисунок 26 - Редуктор УГМ-4,2.04.00.000

№поз.	Номер детали	Кол-во	Наименование
1	УГМ-4,2.04.00.000	1	Редуктор
2	УГМ-4,2.04.01.00	1	Крышка редуктора
3	УГМ-4,2.04.00.101Н	1	Корпус
4	ГВР 15.002	6	Прокладка
5	ГВ 03.00.102	2	Прокладка
6	ГВР 15.013	2	Прокладка
7	УГМ-4,2.04.00.001	1	Прокладка
8	ГВР 15.007	2	Крышка подшипника
9	ГВР 15.008	4	Крышка подшипника
10	ГВР 15.012	2	Крышка подшипника
11	ГВ 03.00.002	2	Пробка

№поз.	Номер детали	Кол-во	Наименование
12	УГМ-4,2.04.00.402	2	Шестерня
13	УГМ-4,2.04.00.403	2	Колесо
14	УГМ-4,2.04.00.601	1	Вал проходной
15	УГМ-4,2.04.00.602	1	Вал ведущий
16	УГМ-4,2.04.00.603	10	Вал выходной
17	УГМ-4,2.04.00.604	1	Вал промежуточный
18	-	6	Подшипник 206 ГОСТ 8338-75
19	-	2	Подшипник 207 ГОСТ 8338-75
20	-	2	Манжета 1,2-30x52-2 ГОСТ 8752-79
21	-	2	Манжета 1,5-38x58-2 ГОСТ 8752-79
22	-	4	Шпонка 3-10x8x30 ГОСТ 23360-78
23	-	2	Шпонка 8x7x30 ГОСТ 23360-78
24	1/60432/21	44	Болт ТЕМ 8x16
25	1/05166/70	44	Шайба пружинная 8

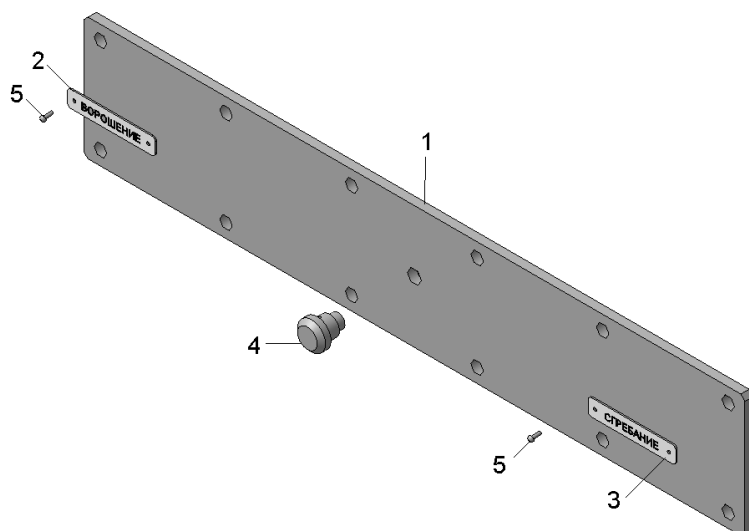


Рисунок 27 - Крышка редуктора УГМ-4,2.04.01.000

№поз.	Номер детали	Кол-во	Наименование
1	УГМ-4,2.04.01.401	1	Пластина
2	ГВД 00.00.002	1	Табличка
3	ГВД 00.00.003	1	Табличка
4	ГВ 03.03.601	1	Сапун
6	1/05304/50	4	Заклепка 2x6

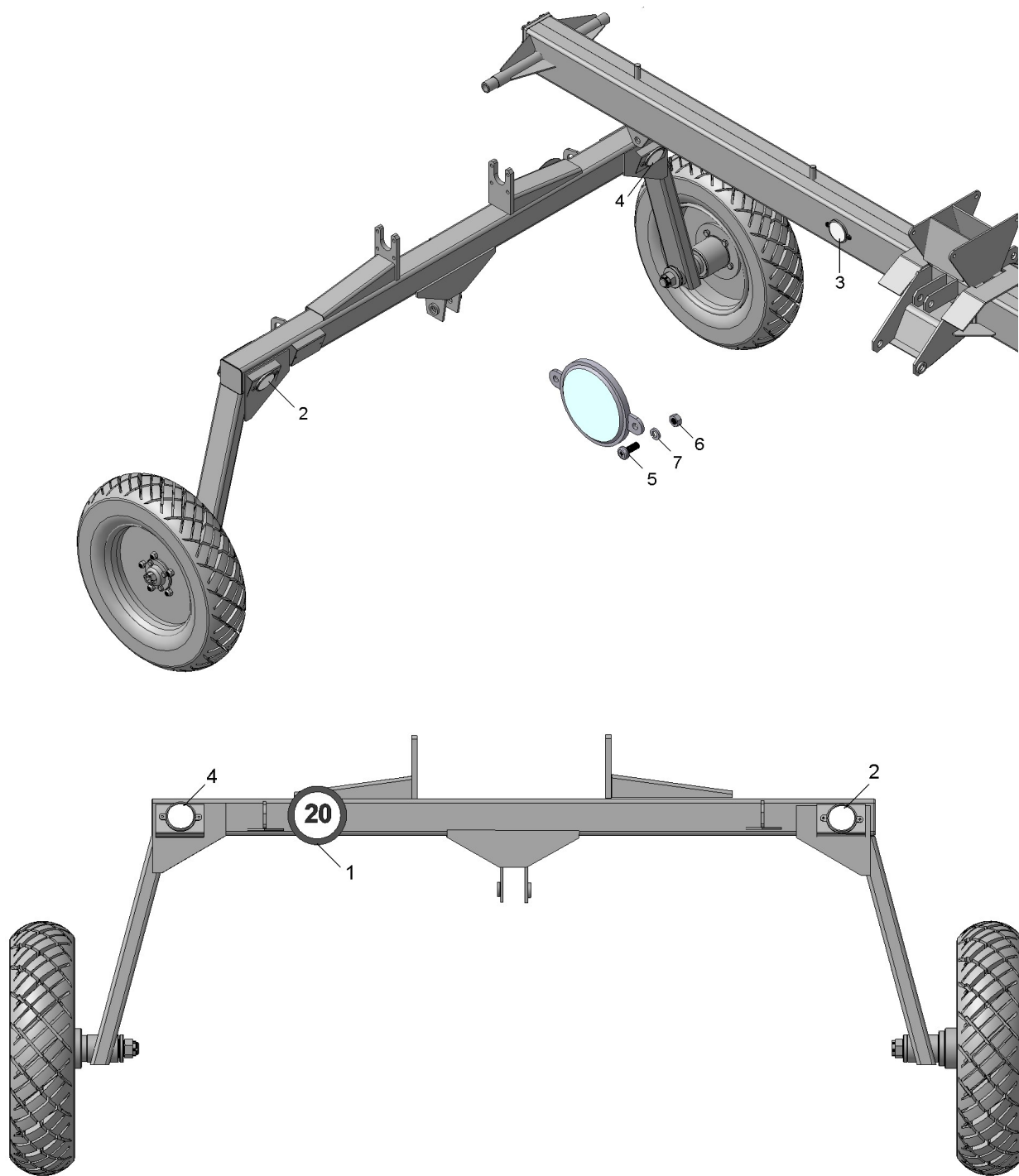


Рисунок 28 - Световозвращатели . Знак дорожный

№поз.	Номер детали	Кол-во	Наименование
1	ГВД 00.00.004Н	1	Знак дорожный
2	-	2	Световозвращатель ФП-315 ТУ 37.003.079-80
3	-	2	Световозвращатель ФП-316 ТУ 37.003.079-80

№поз.	Номер детали	Кол-во	Наименование
4	-	2	Световозвращатель ФП-310Е ТУ 37.003.79-82
5	1/32764/01	12	Винт ТСр М6х20
6	1/58962/11	12	Гайка Е М6-6Н
7	1/05164/70	12	Шайба пружинная 6

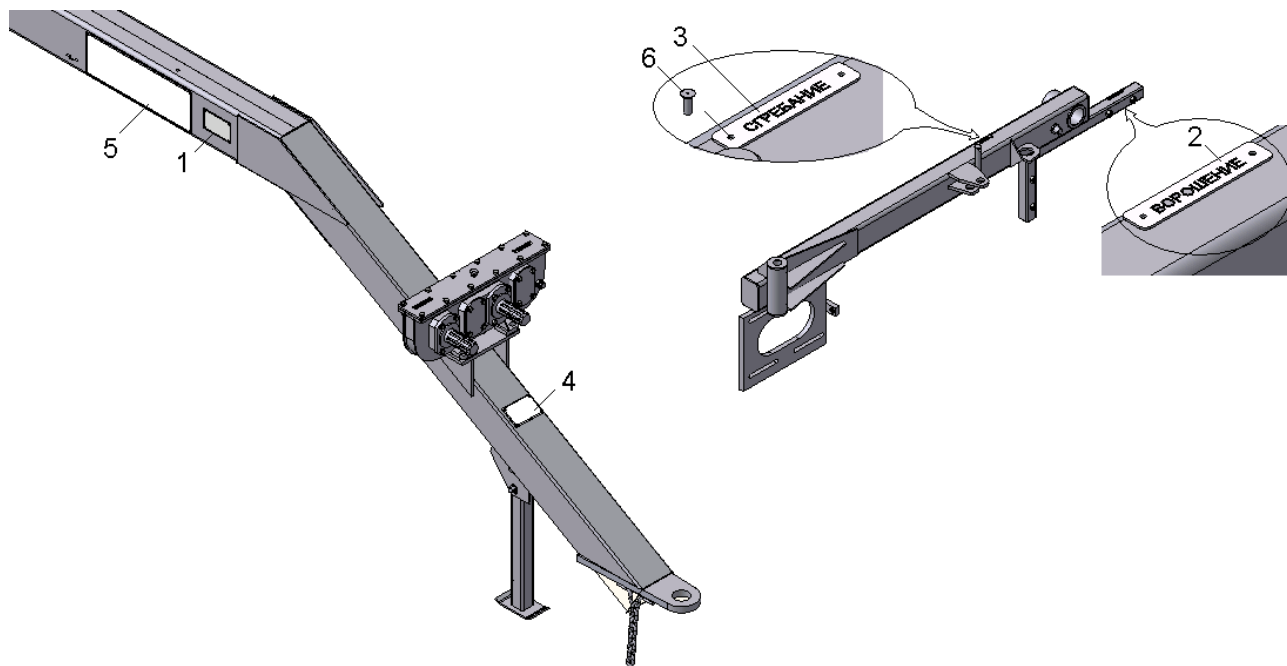


Рисунок 29 -Установка табличек

№поз.	Номер детали	Кол-во	Наименование
1	ГВД 00.00.001	1	Табличка
2	ГВД 00.00.002	2	Табличка
3	ГВД 00.00.003	2	Табличка
4	ГВД 00.00.008	1	Табличка
5	ГВД 00.00.009	1	Табличка
6	1/37775/00	16	Заклепка 3,5х9

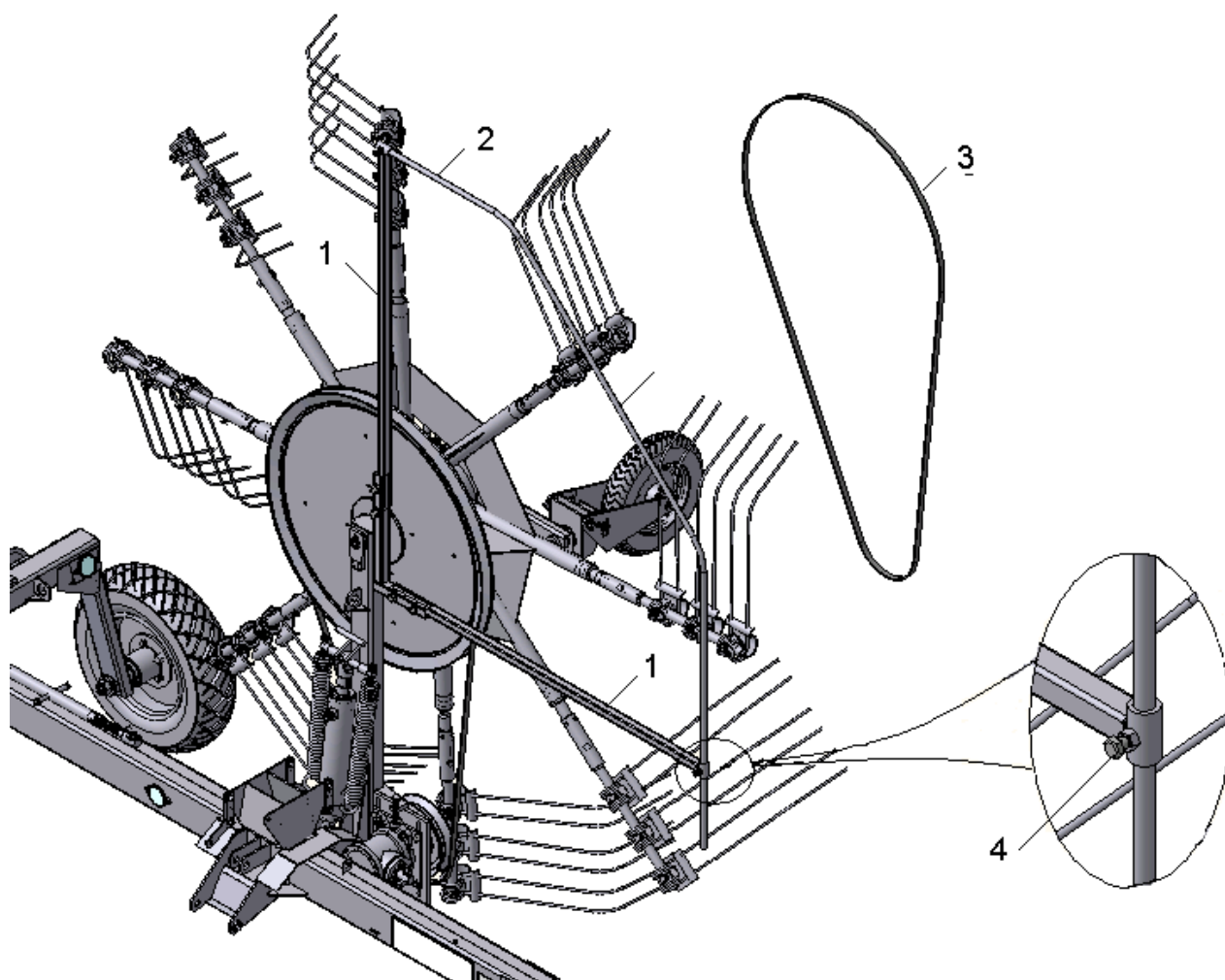


Рисунок 30 - Установка ограждения . Ремень.

№поз.	Номер детали	Кол-во	Наименование
1	ГВД 08.00.000	4	Опора ограждения
2	ГВД 00.00.802	2	Труба ограждения
3	-	2	Ремень Д(Г) ГОСТ 1284.1-89
4	1/55406/21	12	Болт ТЕМ12х1,25-6gx40

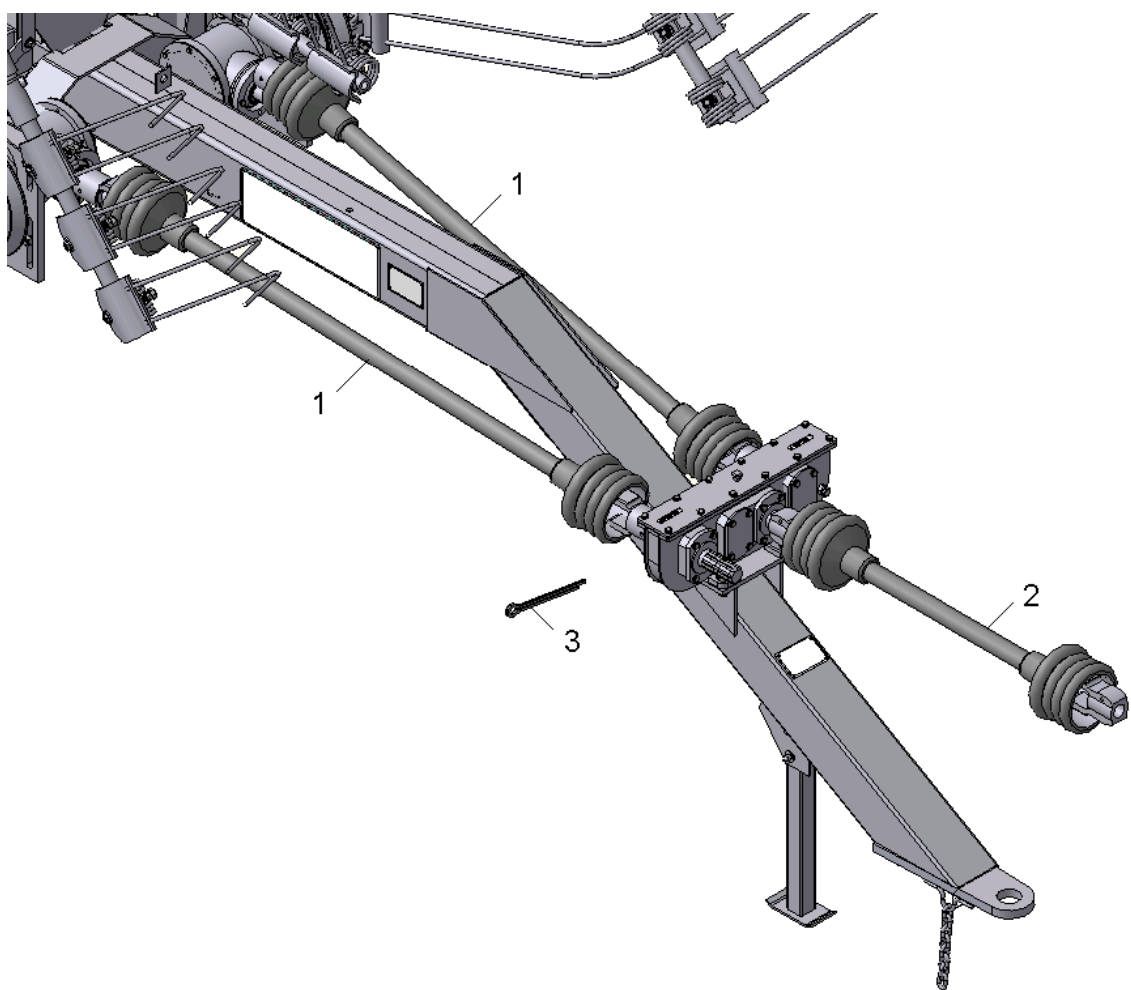


Рисунок 31 - Валы карданные

№поз.	Номер детали	Кол-во	Наименование
1	H081.10.040.3000-05-33	2	Вал карданный
2	H081.10.040.3000-03	1	Вал карданный
3	258088	4	Шплинт 6x80

Нормализованные детали

Болт с шестигранной головкой

Обозначение	Размеры, мм				
	<i>d</i>	<i>l</i>	<i>l_o</i>	<i>S</i>	<i>H</i>
1/09022/21	M 6-6g	16	16	10	4
1/09028/21	M 6-6g	30	16	10	4
1/60432/21	M8-6g	16	16	13	5,5
1/60434/21	M8-6g	20	20	13	5,5
1/60438/21	M8-6g	30	22	13	5,5
1/59705/21	M10x1,25-6g	20	-	17	7
1/55406/21	M12x1,25-6g	40	30	19	8
1/55408/21	M12x1,25-6g	50	30	19	8
1/55412/21	M12x1,25-6g	70	?30	19	8
1/55416/21	M12x1,25-6g	100	?30	19	8
1/13762/21	M16x1,5-6g	35	-	24	10
1/13905/21	M16x1,5-6g	40	35	24	10

Гайка шестигранная нормальная

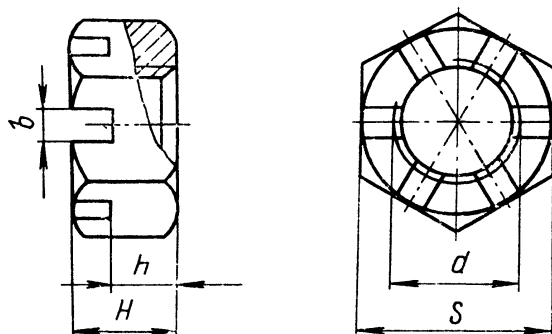


Обозначение	Размеры, мм		
	<i>D</i>	<i>H</i>	<i>S</i>
1/58962/11	M6-6H	5	10
1/61008/11	M8-6H	6,5	13
1/21647/11	M10x1,25-6H	8	17
1/61015/21	M12x1,25-6H	10	19

Гайка шестигранная низкая нормальная

Обозначение	Размеры, мм		
	d	H	S
1/07914/11	M16x1,5-6H	8	24
1/07269/11	M24x1,5-6H	10	36

Гайка шестигранная прорезная нормальная

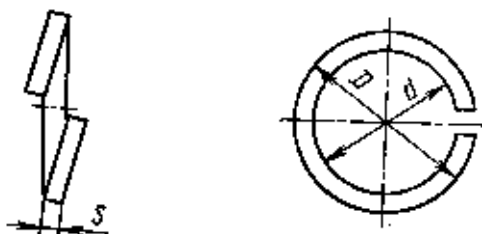


Обозначение	Размеры, мм				
	d	S	H	h	b
1/61062/11	M12x1,25	19	15	10	3,5
1/07231/11	M20x1,5	30	22	16	4,5
853514-П29	M24x1,5	36	20	14	6

Шайба плоская

Обозначение	Размеры, мм		
	<i>D</i>	<i>D</i>	<i>S</i>
1/05200/01	12	22	2,5
1/26469/01	12	28	2,5
1/05202/01	16	28	3
1/05204/01	20	35	4
1/05206/01	24	42	4

Шайба пружинная

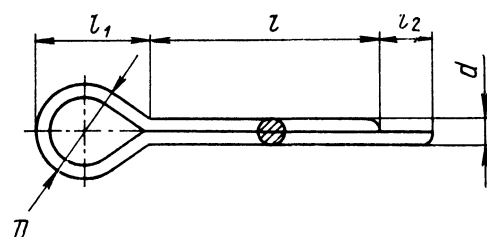


Обозначение	Размеры, мм			
	<i>резьбы</i>	<i>d</i>	<i>D</i>	<i>S</i>
1/05164/70	6	6,15	10,75	1,8
1/05166/77	8	8,15	13,75	2,2
1/05168/70	10	10,2	16,4	2,5
1/05170/77	12	12,2	19,6	3
1/05172/70	16	16,3	26,3	4

Винт с цилиндрической головкой и крестообразным шлицем

Обозначение	Размеры, мм						
	d	D	l	b	R	k	A
1/32764/01	6	12	20	16	12	4,5	6,7

Шплинт разводной

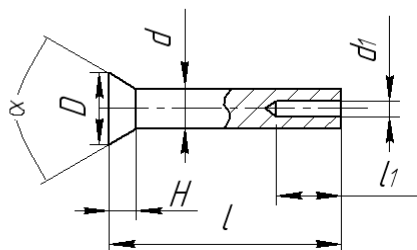


Обозначение	Размеры, мм					
	<i>домв.</i>	d	D	l	l_1	l_2
1/07343/01	2	1,8	2,3	20	4	2
1/07964/01	3	2,7	3	20	5	2
1/07969/01	4	3,7	4,1	25	7,2	3
1/07338/01	4	3,7	4,1	40	7,2	3
1/07972/01	5	4,7	4,7	30	8,2	3
1/07350/01	5	4,7	4,7	50	8,2	3
1/07983/01	6	5,7	5,7	40	10,2	3
1/07979/01	6	5,7	5,7	60	10,2	3
258088	6	5,7	5,7	80	10,2	3

Заклепка с полукруглой головкой

Обозначение	Размеры, мм				
	d	D	l	h	R
1/05304/50	2	3,5	6	1,2	1,9

Заклепка с потайной головкой и полым концом



Обозначение	Размеры, мм						
	d	d_1	D	l	l_1	H	α
1/37775/00	3,5	2,2	6,8	9	3,5	1,7	90°

Прокладка прямоугольного сечения

Обозначение	Размеры, мм		
	d	D	S
1/02634/60	22,2	28	1,5

Номерной указатель

Обозначение	№ рисунка	Обозначение	№ рисунка
ГВД 00.00.001	29	ГВ 03.00.402-01	21
ГВД 00.00.002	27,29	ГВ 03.01.000	21,22
ГВД 00.00.003	27,29	ГВ 03.01.101-01	22
ГВД 00.00.004Н	28	ГВ 03.00.102	26
ГВД 00.00.005	20	ГВ 03.01.401	22
ГВД 00.00.007	8	ГВ 03.01.601	22
ГВД 00.00.008	29	ГВ 03.01.602	22
ГВД 00.00.009	29	ГВ 03.02.000	21,22
ГВД 00.00.010	13	ГВ 03.02.001	23
ГВД 00.00.011	24	ГВ 03.02.401	23
ГВД 00.00.402	13	ГВ 03.02.601	23
ГВД 00.00.402-01	13	ГВ 03.02.602	23
ГВД 00.00.602	11	ГВ 03.02.801	23
ГВД 00.00.602-01	13	ГВ 03.03.000-01	21
ГВД 00.00.602-02	13	ГВ 03.03.601	27
ГВД 00.00.602-03	11	ГВ-3,6.01.605-01	7
ГВД 00.00.604	13	ГВ-3,6.00.00.601	7
ГВД 00.00.606	11	ГВ-3,6.00.00.606	10
ГВД 00.00.608	13	ГР- 3,6.01.00.002	4
ГВД 00.00.802	30	ГР-3,6.01.00.401	4
ГВД 01.00.000Н	1,11	ГВ-3,6.01.00.604	4
КПВ 01.001Н	2	ГВ-3,6.01.00.605	4
ГВД 01.03.000Н	1	ГР-3,6.01.00.801	4
КТП -1.08.420	14	ГР-3,6.01.00.802	4
КТП -1.08.494	14	ГР-3,6.01.05.000	4
КТП -1.08.637	14	ГВ 3,6.08.00.001	10
КПВ 01.001Н	2	ГВ-3,6.08.00.401	10
КПВ 01.102Н	2	ГВ-3,6.08.00.403	10
ГВД 02.00.000Н	11	ГВ-3,6.08.00.602	10
ГВД 02.00.001Н	2	ГВ 3,6.10.00.000	8
ГВД 02.00.002Н	2	ГВ-3,6.10.00.801	9
ГВД 02.01.000Н1	2	ГВ-3,6.10.01.000	9
ГВД 02.02.602Н	2	ГВ-3,6.13.00.000	24
КРН 2.1А28.001	14	УГМ-4,2.04.00.000	25
КРН 2.1А.28.609Н	14	УГМ-4,2.04.00.000	26
КРД 2.4.04.170	13	УГМ-4,2.04.00.001	26
КРД-2.4.04.618	16	УГМ-4,2.04.00.101Н	26
ГВД 03.00.000	3,20	УГМ-4,2.04.00.402	26
ГВ 03.00.000	20,21	УГМ-4,2.04.00.403	26
ГВД 03.00.000-01	3,20	УГМ-4,2.04.00.601	26
ГВ 03.00.001	21	УГМ-4,2.04.00.602	26
ГВ 03.00.002	26	УГМ-4,2.04.00.603	26
ГВ 03.00.002	21,26	УГМ-4,2.04.00.604	26
ГВ 03.00.101-01	21	УГМ-4,2.04.01.00	26
ГВ 03.00.102	21,26	УГМ-4,2.04.01.401	27
ГВ 03.00.401	21	ГВД 17.00.011Н	14
ГВД 06.00.000-01	8	ГВД 06.00.000	8

Обозначение	№ рисунка	Обозначение	№ рисунка
ГВД 06.00.401	4	ГВД 17.00.013Н	14
ГВД 06.00.402	4	ГВД 17.00.014Н	14
ГВД 06.01.000	4	ГВД 17.00.015Н	14
КТП - 6.01.101	2	ГВД 17.00.016Н	14
КТП 6.01.613Н	2	ГВД 17.00.017Н	14
ГВД 06.02.000 Н	4	ГВД 17.00.018Н	14
ГВД 06.02.101	5	ГВД 17.00.025Н	14
ГВД 06.02.402	5	ГВД 17.00.026Н	14
ГВД 06.02.603	5	ГВД 17.00.027Н	14
ГВД 06.02.604	5	ГВД 18.00.000	20
ГВД 06.02.604-01	5	18.86.09.228	17
ГВД 06.04.000Н	4	ГВД 19.00.000	8
ГВД 06.04.000-01Н	4	ГВР 20.010.000	10
ГВД 06.05.000	5	ГВД 23.00.000	13
ГВД 06.07.000	5	ГВД 23.00.001	15
ГВД 06.08.000Н	5	ГВД 23.00.002	15
ГВД 07.00.000	7	ГВД 25.00.000	5
ГВД 08.00.000	30	ГВР 28.601	10
ГДС10.00.000	8,10	Н036.50.000	17
ГДС10.00.000-01	8,10	Н036.52.000	17
ГДС 10.00.601	10	Н 036.83.20Н	17
ГДС 10.00.801	10	Н036.83.21	18
ГДС 10.01.000	10	ГВД 45.01.000Н	17
ГДС 10.01.000-01	10	ГВД 45.01.000-10	17
ГВД 11.00.000	11,12	Н081.10.040.3000-05-33	31
ГВД 11.00.000-01	11,12	Н081.10.040.3000-03	31
ГВД 11.00.601	12	105.043.01.006	5
ГВД 11.00.601-01	12	105.043.01.006-01	5
ГВД 11.00.602	12	105.043.01.007Н	5
ГВД 11.01.000	12	105.043.01.020	
ГВД 11.01.000-01	12	Н 115.021Н	2
РВД 12.00.01Н	19	АУ 6034Н	2
РВД 12.00.00-11Н	17	258088	4,5,11,31
ГВД 14.00.011Н1	17	2121-3101015	2
ГВР 15.002	26	8122-3107010	5
ГВР 15.007	26	8122-3107011	6
ГВР 15.008	26	8122-3107011-01	6
ГВР 15.012	26	356-70552	17
ГВР 15.013	26	853514 -П29	2
ГЗД 16.00.000	11	853518	17
ГВД 17.00.000Н	13,14	5511-8609086-20	19
ГВД 17.00.002Н	14	5511-8609103-10	19
ГВД 17.00.003Н	14	555-8609104Б	18
ГВД 17.00.009Н	14	555-8609104-10	19
ГВД 17.00.010Н	14	5511-8609106	18,19