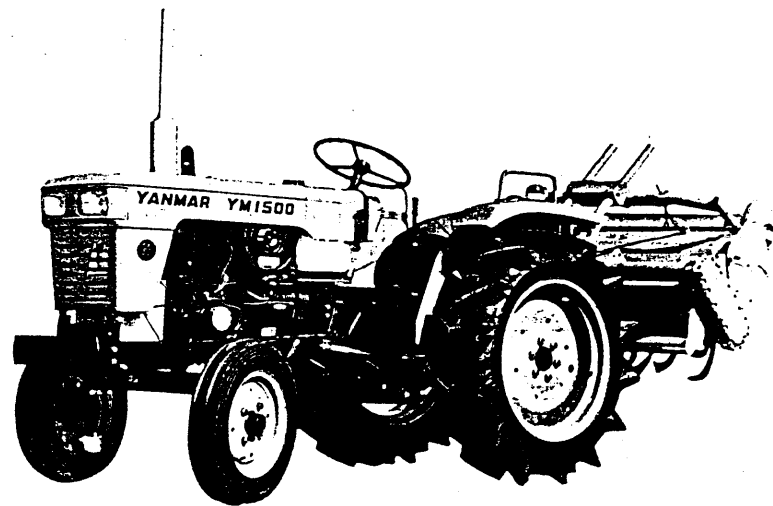


ヤンマー ディーゼル トラクタ

YM1500
YM1500D

部 分 品 表



ヤンマー農機株式会社

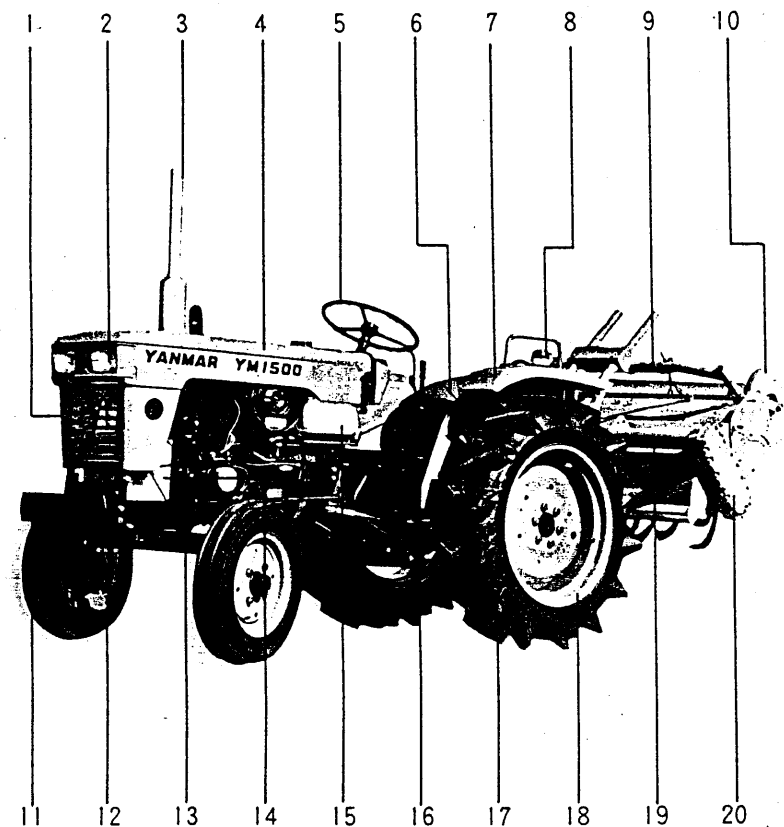
部分品表の見方について

1. 当部品図は本機進行方向に向って、左後方斜め上から見た状態で描かれてあります。
2. 当部分品表は次の順序で表示してあります。
見出番号、部番、部品名、1台当りの個数、備考。
3. 1台当りの個数欄で、個数を○で囲んであるものは、特別仕様部品であることを表わしています。
4. 備考欄には仕組内容、材質、寸法、共通機種等参考事項を表示してあります。
5. 全農トラクタYM1500・YM1500D形の部分品表は専用部品を抜粋掲載し、本機関係の部分品表の完末に収録してあります。
6. 当部分品表には、ロータリ部関係は掲載されていません。
エンジン関係の部品表は本機関係の後に収録してあります。

ご注文について

1. 部品のご注文は、エンジン関係をヤンマーディーゼル(株)部品課、本機関係をヤンマー農機(株)部品課にご下命下さい。
2. 部品をご注文の際には、部品図の見出番号と同じ見出番号のものを右のページから探して部番、部品名をお確かめの上、必要な部品の形式、部番、部品名、個数、機体番号を明示してご連絡願います。
尚、備考欄に「単品販売不可」とあるものは、その部品に関連する仕組部品をご注文下さい。
3. 電報注文の場合は、部番で判り易くご連絡下さい。
(同一部品に対するご督促は、その旨ご明示下さい。)
4. 需要期には特に消耗部品等の注文が殺到しますので、早い目に部品の準備を願います。
5. ご注文の部品は原則として誤送以外の返品は認めません。
6. ヤンマー製品には、**ヤンマー純正部品**を必ずご使用願います。
(市販の類似品を使用されますと、早期破損や性能を悪くする原因となります。)
7. 運賃は別途申し受けます。

各部の名称



番号	名 称	番号	名 称
1	ボンネットフロントグリル	11	フロントアクスルブラケット
2	ヘッドランプ仕組	12	フロントホイールタイヤ仕組
3	マ フ ラ ー	13	フロントアクスルコンプリート
4	ボンネットコンプリート	14	バ ッ テ リ N50Z
5	ステアリングホイール	15	フ ェ ル タ ン ク
6	シ ー ト	16	ステップLコンプリート
7	フ ェ ン ダ 左	17	リヤホイールタイヤ 左
8	フラッシュランプ仕組	18	W-7×22 W ホ イ ル
9	ビームコンプリート	19	メインビームLコンプリート
10	ゲ ー ジ ホ イ ル	20	ロータギヤケース 左

目 次

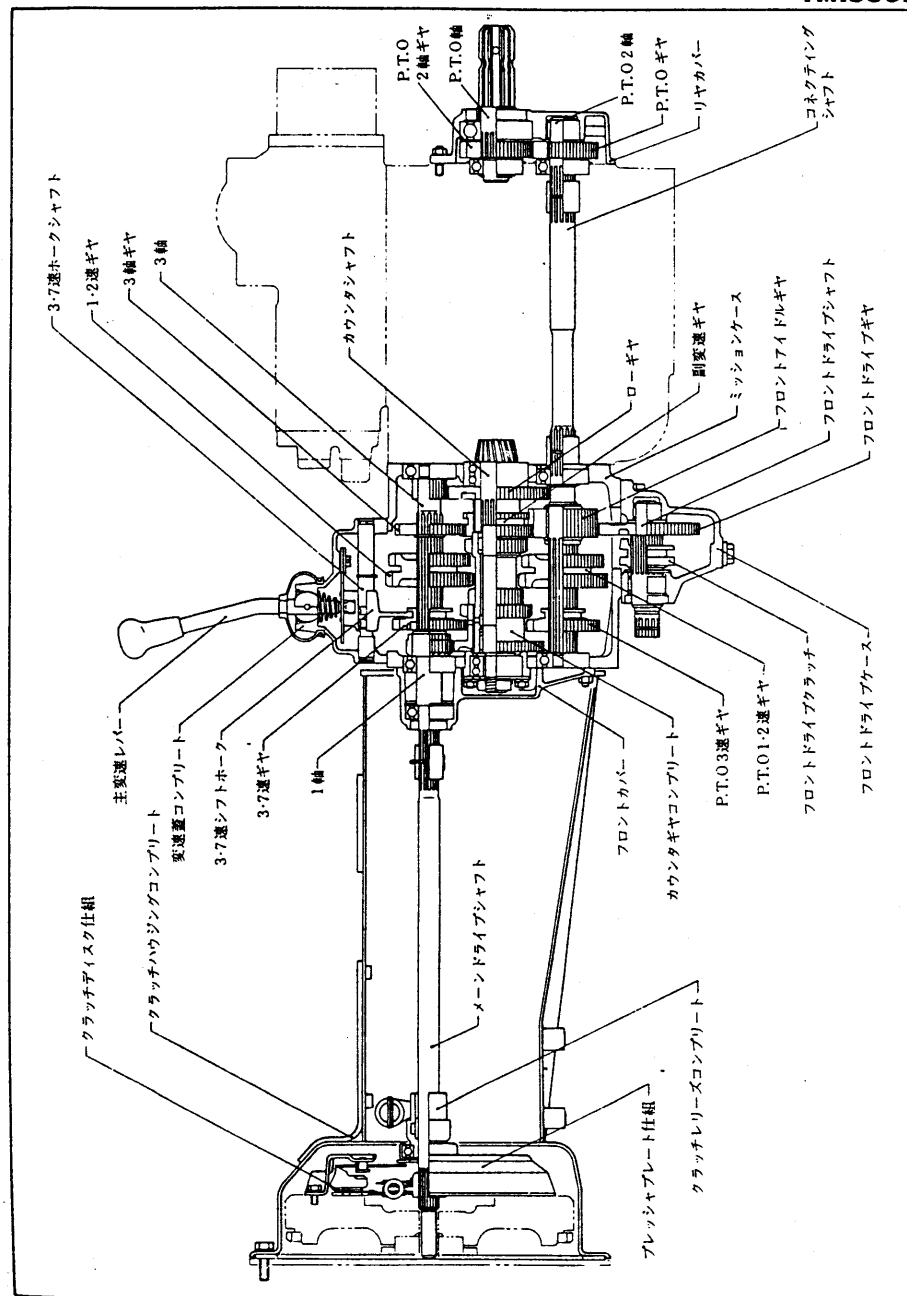
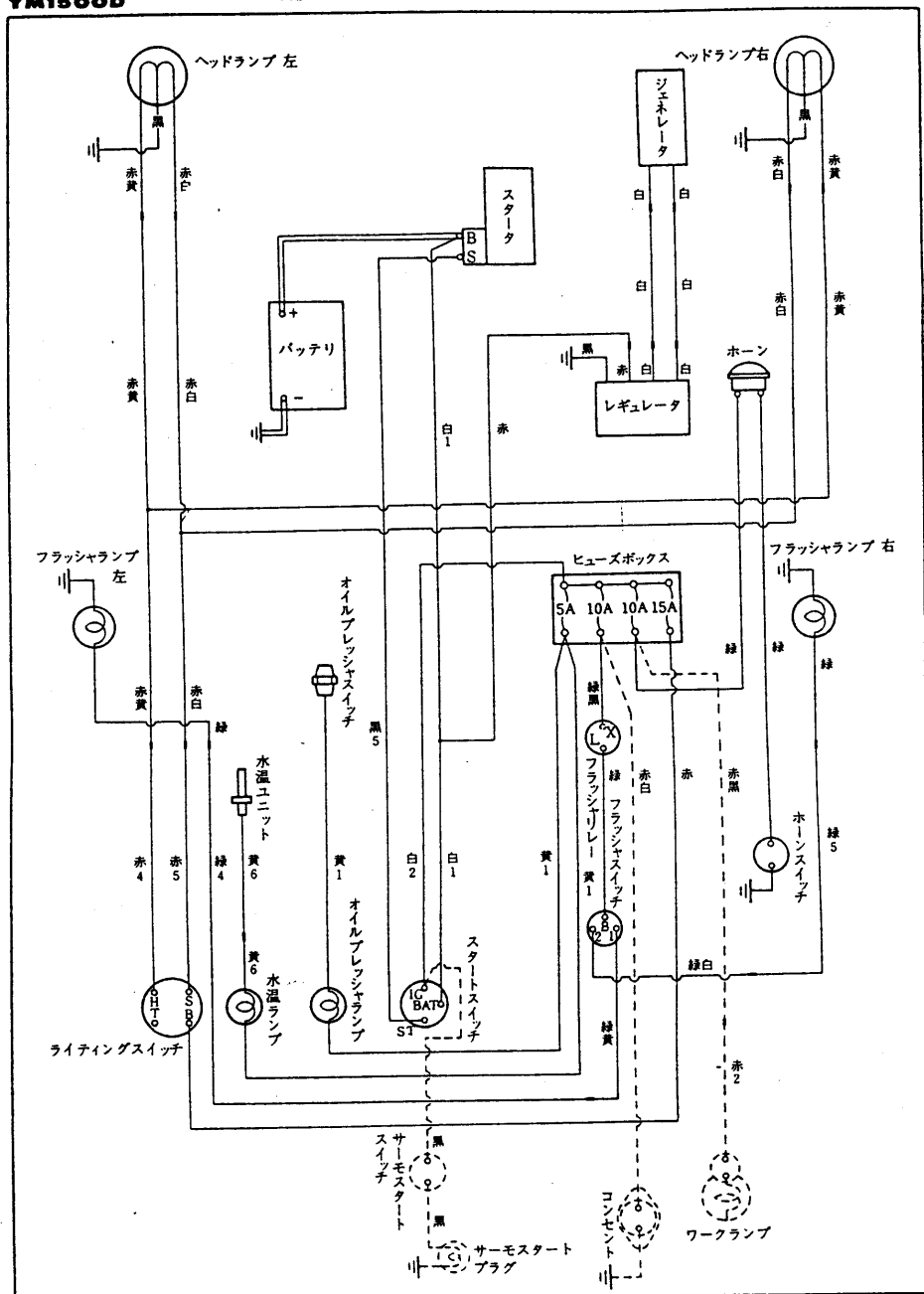
仕 様 (1)	1
仕 様 (2)	2
配 線 図	3
走行伝動断面図 (1)	4
走行伝動断面図 (2)	5
走行伝動断面図 (3)	6
1. エンジンコントロール関係	7
2. フートアクセル関係	7
3. フュエルタンク関係	9
4. クラッチ関係	11
5. ミッションケース・カバー関係	13
6. トランスミッション内部関係	15
7. リヤアクスルケース関係	19
8. リヤアクスル内部関係	21
9. 変速レバー関係	25
10. ブレーキ関係	29
11. ステアリング関係	31
12. フロントアクスル関係 (YM1500)	33
13. フロントアクスル関係 (YM1500D)	35
14. フロントアクスル内部関係 (YM1500D)	39
15. タイヤ関係	41
16. 油圧リフト関係	45
17. コントロールバルブ関係	49
18. 油圧パイピング関係	53
19. ボンネット関係	55
20. フェンダ・ステップ・シート関係	59
21. 電装品関係	63
22. ドローバヒッチ関係	67
23. 標準工具関係	67
24. スリーポイントヒッチ関係 (特別仕様品)	69
全農トラクタ部分品表 (専用部品のみ)	(1)

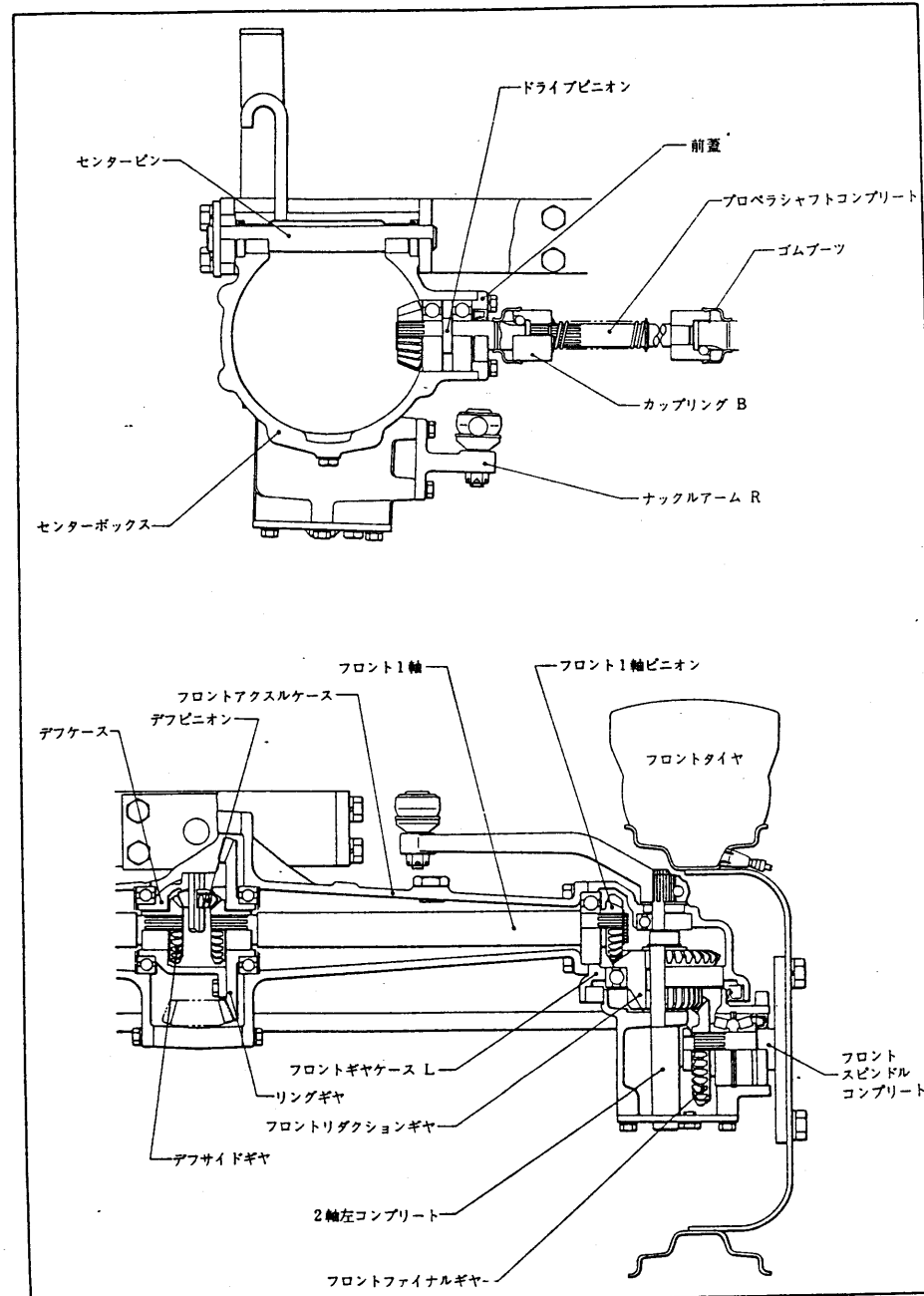
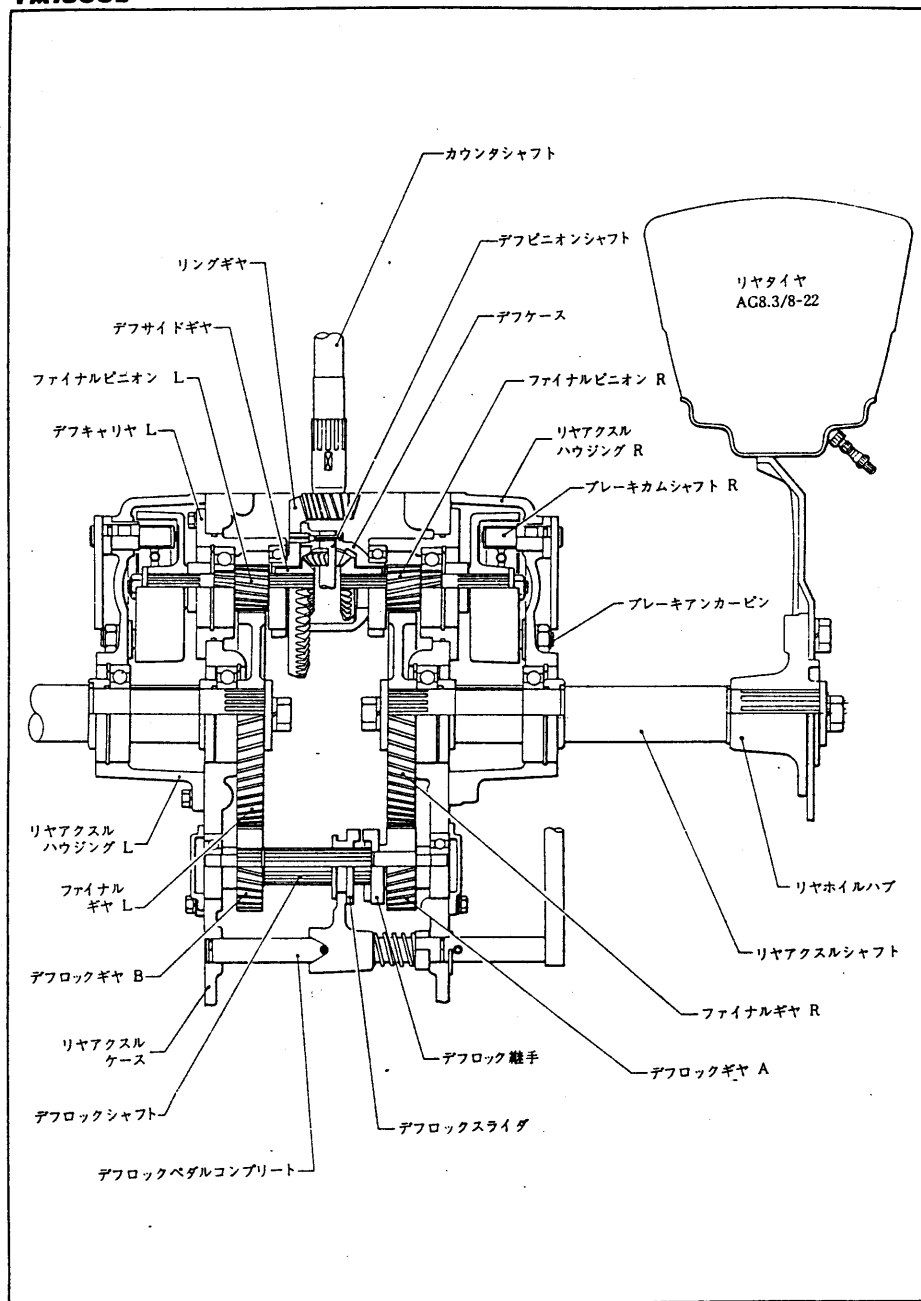
仕 様 (1)

項 目				仕 様		備 考
形 式				YM1500	YM1500D	
重 量	車 量 総 重 量 (kg)			5 9 5	6 5 0	
	荷 重 (kg)	前 輪		2 5 9	3 1 0	
		後 輪		3 3 6	3 4 0	
	量	附 加 重 量 (kg)		後 輪	20×2+25×4=140	20×2+25×4=140
本 体				20×3=60	20×4=80	アタッチメント
機 関 出 力 (PS/rpm)				15/2400	15/2400	
形 状				ホイールトラクタ	ホイールトラクタ	
車 種				小型特殊自動車	小型特殊自動車	
性 能	走 行 速 度 km/h (m/sec)	前 進	1 速	0.878(0.244)	0.88 (0.244)	8-22 ハイラグ タイヤ装着時
			2 速	1.17 (0.324)	1.17 (0.328)	
			3 速	1.57 (0.435)	1.15 (0.435)	
			4 速	3.15 (0.875)	3.15 (0.858)	
			5 速	3.60 (1.000)	3.60 (0.997)	
			6 速	4.25 (1.180)	4.25 (1.154)	
			7 速	5.62 (1.560)	5.62 (1.530)	
			8 速	14.75 (4.600)	14.75 (3.510)	
	後 進	1 速	1.57 (0.430)	1.57 (0.443)		
		2 速	5.62 (1.56)	5.62 (1.530)		
最 小 旋 回 半 径 (mm)				1 7 0 0	1 7 5 0	ブレーキ使用時
機 体 寸 法	全 長 (mm)			2 5 8 0	2 5 8 0	ロータリ付
	全幅(標 準 状 態)(mm)			1 0 4 0	1 0 5 0	
	全高(マフラー上端)(mm)			1 7 5 5	1 6 9 0	
	軸距(標 準 状 態)(mm)			1 4 1 5	1 4 0 5	
	輪 距	前 輪 (mm)		8 4 0	8 5 0	
		後 輪 (mm)		880・1000	880・920	
	最 低 地 上 高 (mm)				2 8 0	2 8 0
機 関	銘 柄 型 式			2TR15	2TR15	
	種 類			ディーゼル	ディーゼル	
	冷 却 方 式			水冷ラジエータ	水冷ラジエータ	
	シ リ ン ダ 数			2	2	
	内 径 × 行 程 (mm)			80 × 85	80 × 85	
総 排 気 量 (cc)				8 5 4	8 5 4	

仕 様 (2)

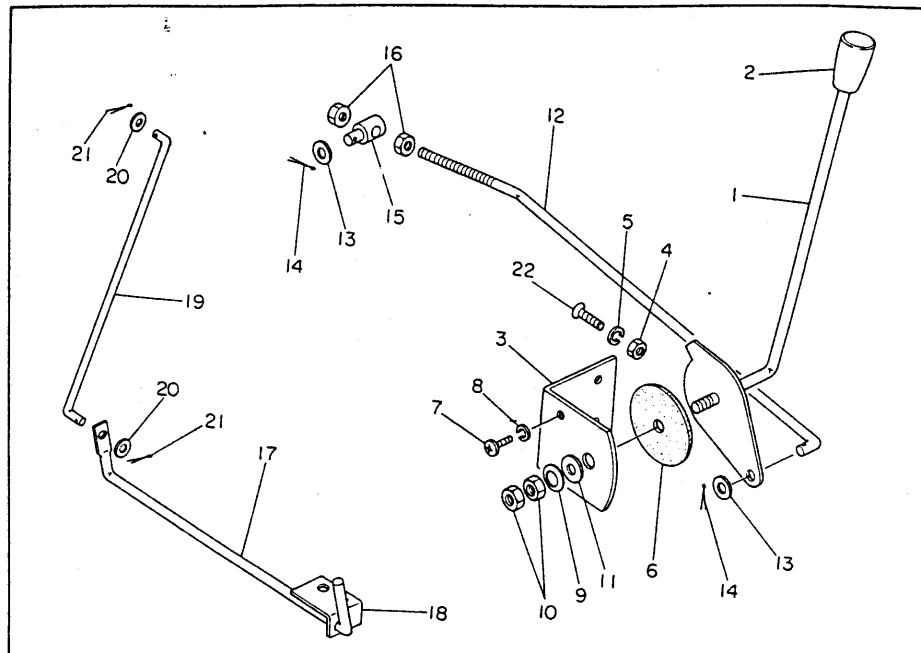
項 目			仕 様		備 考
形 式			YMI500	YMI500D	
機	燃 料 系 統	噴 射 ポ ン プ	ボッシュ	ボッシュ	
		噴 射 弁 形 式	ピントル	ピントル	
		燃 料	ディーゼル軽油 または ヤンマー重油		
	燃 料 タ ン ク 容 量 (ℓ)		22	22	
潤 滑 系 統	潤 滑 方 式		トロコイドポンプ圧送式	トロコイドポンプ圧送式	
	潤 滑 油 量 (ℓ)		3.5	3.5	
	冷 却 水 量 (ℓ)		3.5	3.5	(サブタンク水量 0.45ℓ)
	電 気 系 統	充 電 発 電 機 (V-kW)		12V-0.12	12V-0.12
始 動 電 動 機 (V-kW)		12V-1.0	12V-1.0		
蓄 電 池 (V-AH)		12V-60	12V-60		
動 力 伝 導 部	主 ク ラ ッ チ		乾式単板	乾式単板	(ダイヤフラムクラッチ)
	変 速 機 潤 滑 油 量 (ℓ)		10	10	
	差 動 装 置 形 式		傘歯車式(デフロック付)	傘歯車式	
	終 減 速 機 形 式		平 歯 車	平 歯 車	
フロントデフケース潤滑油量(ℓ)		—	3		
走 行 装 置	車 輪	前 輪	400-12-4P	5-14-4P	
		後 輪	8.3/8-22-4P	8.3/8-22-4P	ハイラグ
	か じ 取 装 置		ボールスクリュー式	ボールスクリュー式	
	足 ブ レ ー キ		内部拡張機械式	内部拡張機械式	
駐 車 ブ レ ー キ		ペダルロック式	ペダルロック式		
運 転 装 置	計 器 類		アワメータ・水温バイロ ットランプ・速 度 計 油圧バイロットランプ	アワメータ・水温バイロ ットランプ・速 度 計 油圧バイロットランプ	
	照 明 装 置		前照灯・方向指示灯	前照灯・方向指示灯	
動 力 取 出 軸	回 転 方 向		右廻り	右廻り	
	軸 寸 法 (mm)		34・83	34・83	
	軸 回 転 速 度 (rpm)		639・828・1097	639・828・1097	
	そ の 他 駆 動 軸		なし	なし	
けん 引 装 置 形 式		固定ピン式	固定ピン式		
作 業 機 昇 降 装 置	最 大 揚 力 (kg)		800	800	(ロアリンク先端水平時)
	装着装置の種類規格		3点リンク JIS 0	3点リンク JIS 0	
	標準ロータリ耕幅 (mm)		標準 1200	標準 1200	
	油 圧 制 御 方 式		ポジションコントロール付	ポジションコントロール付	





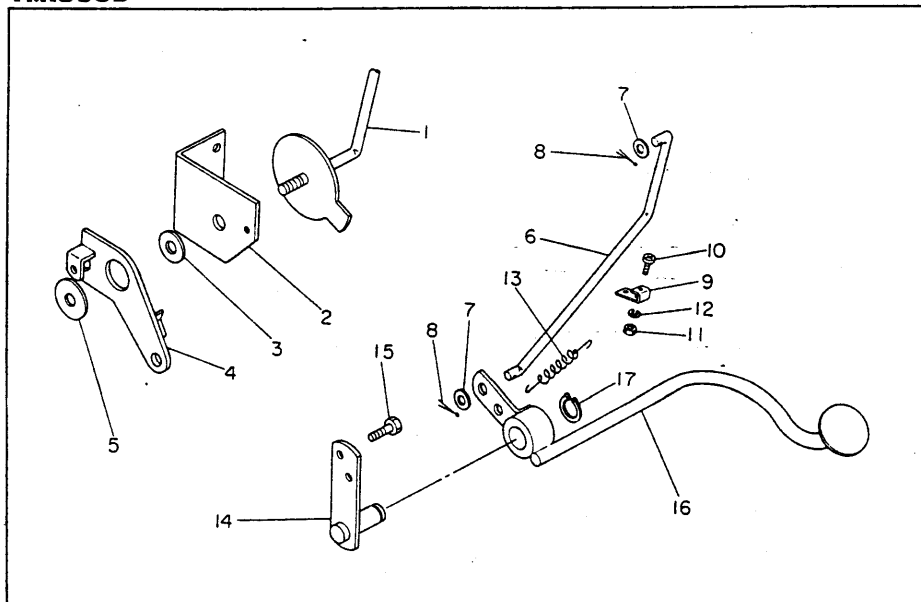
YM1500
YM1500D

1. エンジンコントロール関係



YM1500
YM1500D

2. フートアクセル関係(特別仕様品)



1. エンジンコントロール関係

YM1500
YM1500D

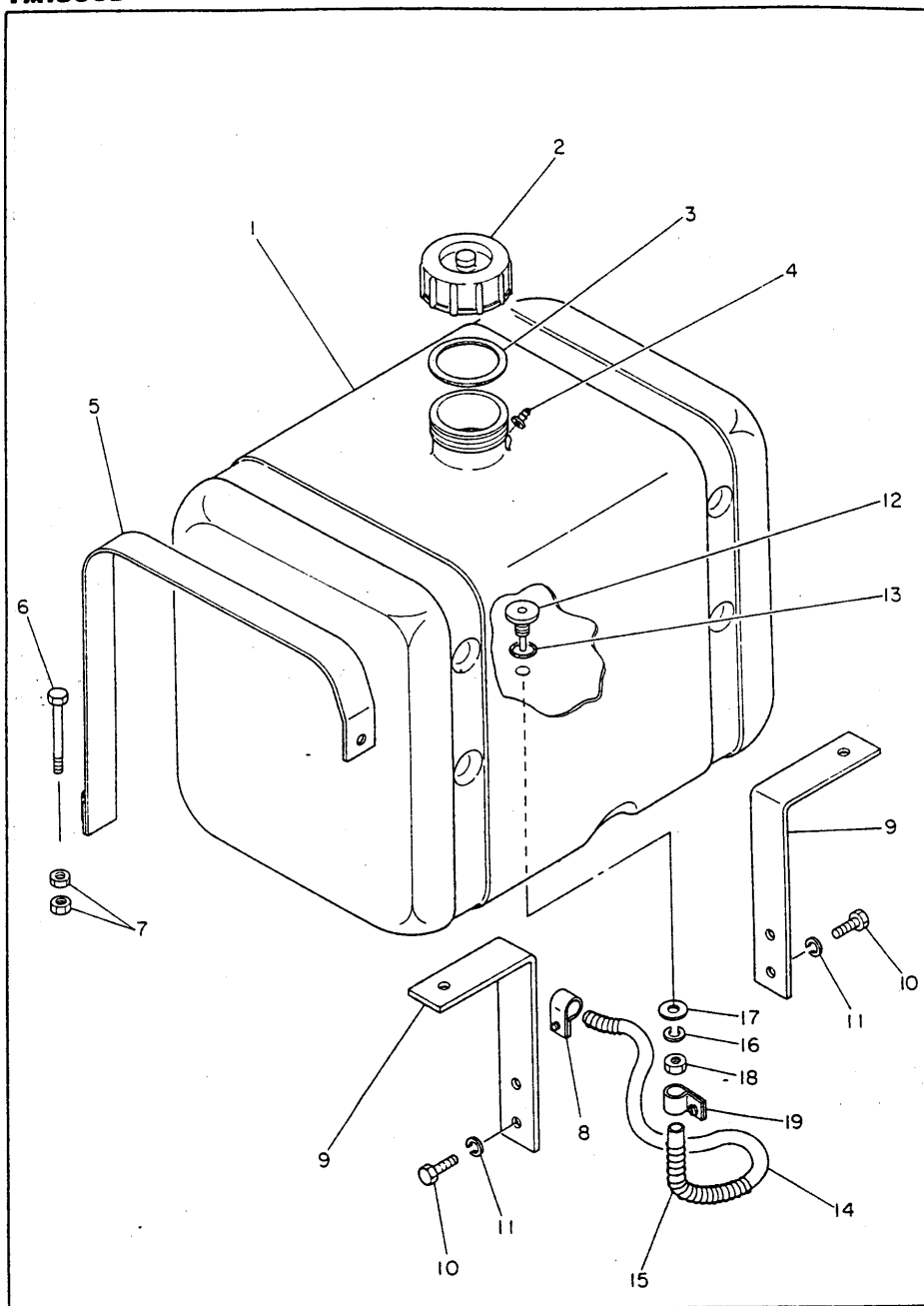
見出番号	部 番	部 品 名	1台当りの個数		備 考		
			YM1500	YM1500D			
1-1	194190-01110	アッセルレバー	1	1			
1-2	194150-01190	アッセルレバーノブ	1	1	YM1600		
1-3	194190-01140	アッセルレバーブラケット	1	1			
1-4	26717-080002	ナット 8	2	2			
1-5	22212-080000	バネ座金 8	2	2			
1-6	194150-01260	フックシヨンプレート「合成ゴム」	1	1	10×60×3		
1-7	26587-060162	ナバインド小ネジ 6×16	1	1			
1-8	22212-060000	バネ座金 6	1	1			
1-9	194740-00160	イソ用サラバネ 10	1	1	YM173		
1-10	26717-100002	ナット 10	2	2			
1-11	22137-100000	座金 10	1	1			
1-12	194190-01360	アッセルレタリンクロッド	1	1			
1-13	22137-080000	座金 8	2	2			
1-14	22411-160180	割ピン 1.6×18	2	2			
1-15	194150-01370	アッセルレタアジャスタ	1	1	27L		
1-16	26717-080002	ナット 8	2	2			
1-17	194190-01510	デコンプレバー	1	1	8#×290L		
1-18	194151-01550	デコンプレバーステー	1	1	YM1700		
1-19	194190-01530	デコンプレコネクタロッド	1	1	5#×285L		
1-20	22137-050000	座金 5	2	2			
1-21	22411-160180	割ピン 1.6×18	2	2			
1-22	26577-080302	ナナラ小ネジ 8×30	2	2			

2. フートアクセル関係(特別仕様品)

YM1500
YM1500D

見出番号	部 番	部 品 名	1台当りの個数		備 考		
			YM1500	YM1500D			
2-1	194190-01120	アッセルレバー (フート)	①	①			
2-2	194190-01150	アッセルレバーブラケット	①	①			
2-3	194150-01270	スベサ 20	①	①	10.5×20×4		
2-4	194150-01350	アッセルレタリンクレバー	①	①			
2-5	22151-100000	座金 10	①	①			
2-6	194151-01440	フートアッセルロッド	①	①	YM1700		
2-7	22137-080000	座金 8	②	②			
2-8	22411-160180	割ピン 1.6×18	②	②			
2-9	194750-04410	スプリング掛	①	①	YM176		
2-10	26587-060162	ナバインド小ネジ 6×16	①	①			
2-11	26717-060002	ナット 6	①	①			
2-12	22212-060000	バネ座金 6	①	①			
2-13	193994-10203	フートアッセルリターンズプリング	①	①			
2-14	194190-01420	フートアッセルベダルステー	①	①			
2-15	26116-080302	ボルト 8×30	②	②			
2-16	194190-01410	フートアッセルベダル	①	①			
2-17	22242-000200	軸用スナップリング 20	①	①			

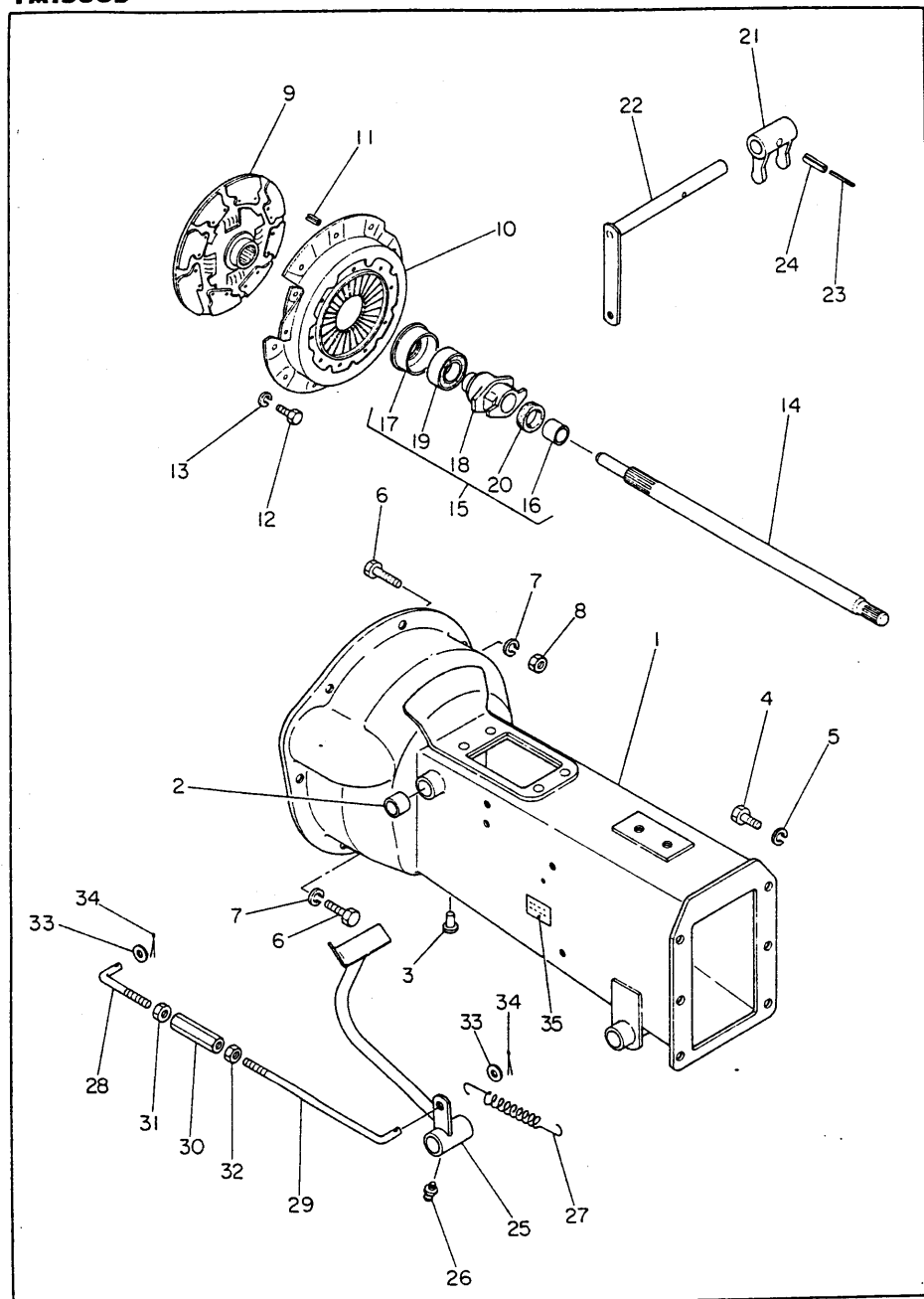
3. フュエルタンク関係



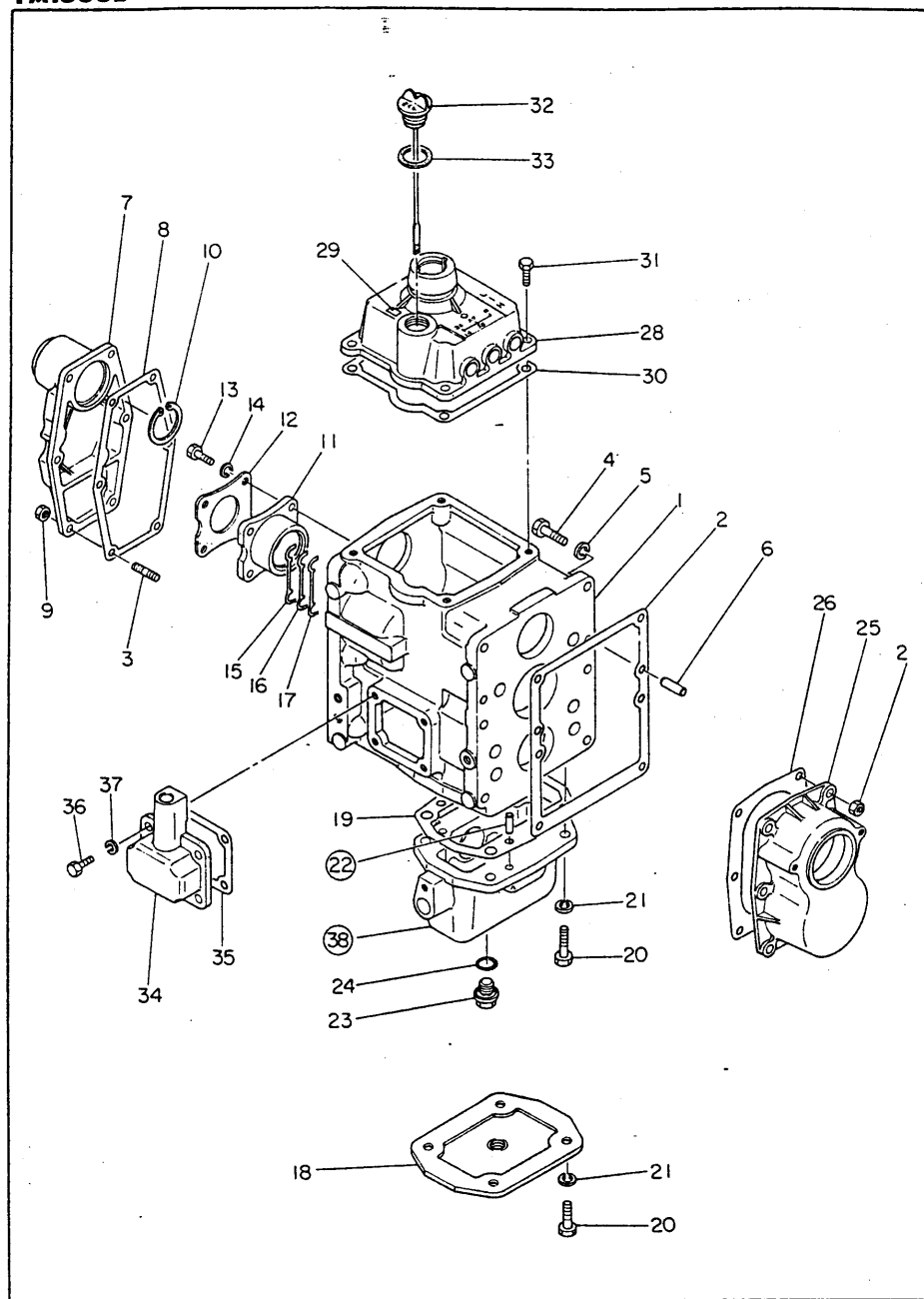
3. フュエルタンク関係

[illegible]

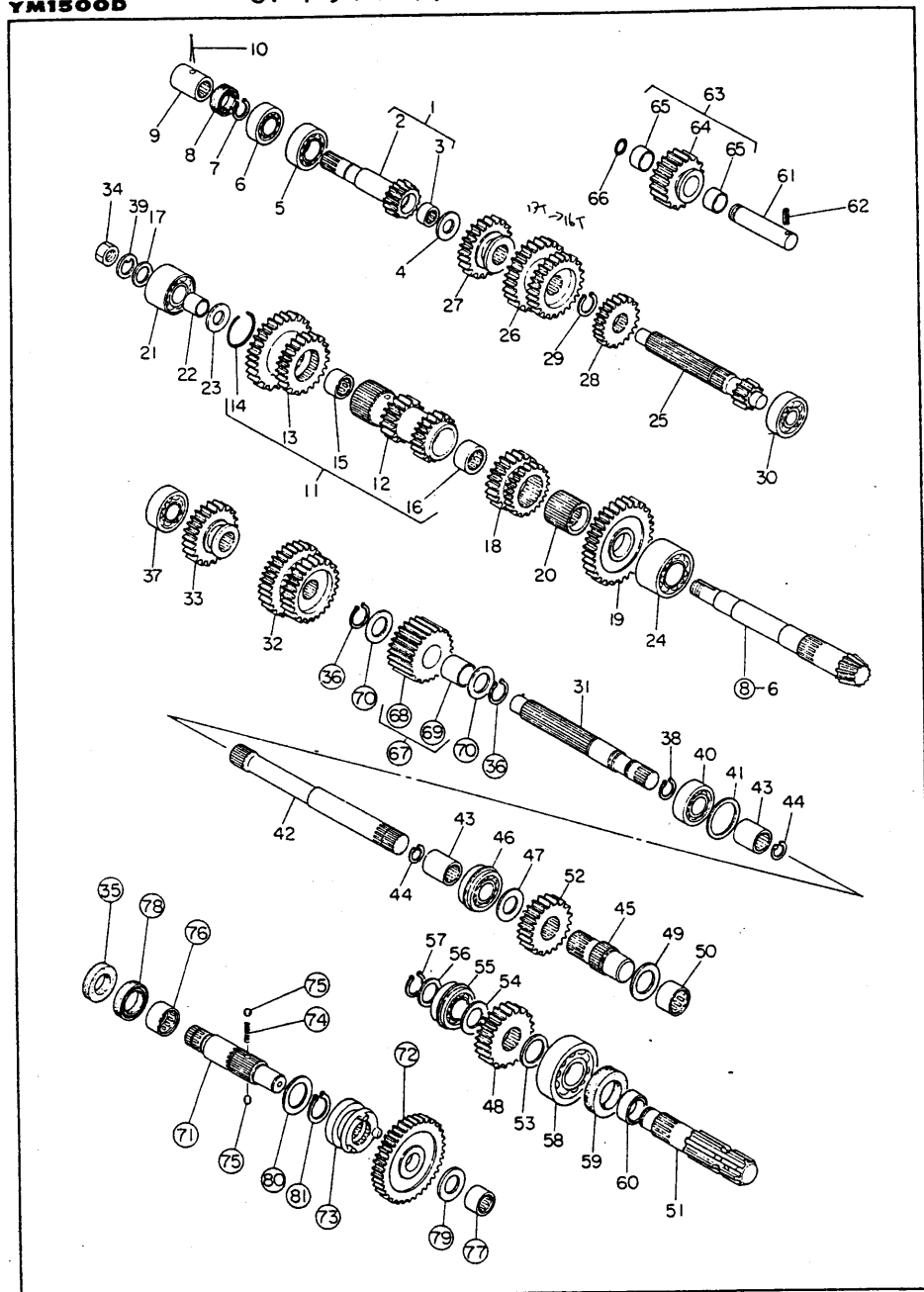
4. クラッチ関係

[illegible]

5. ミッションケース・カバー関係

[illegible]

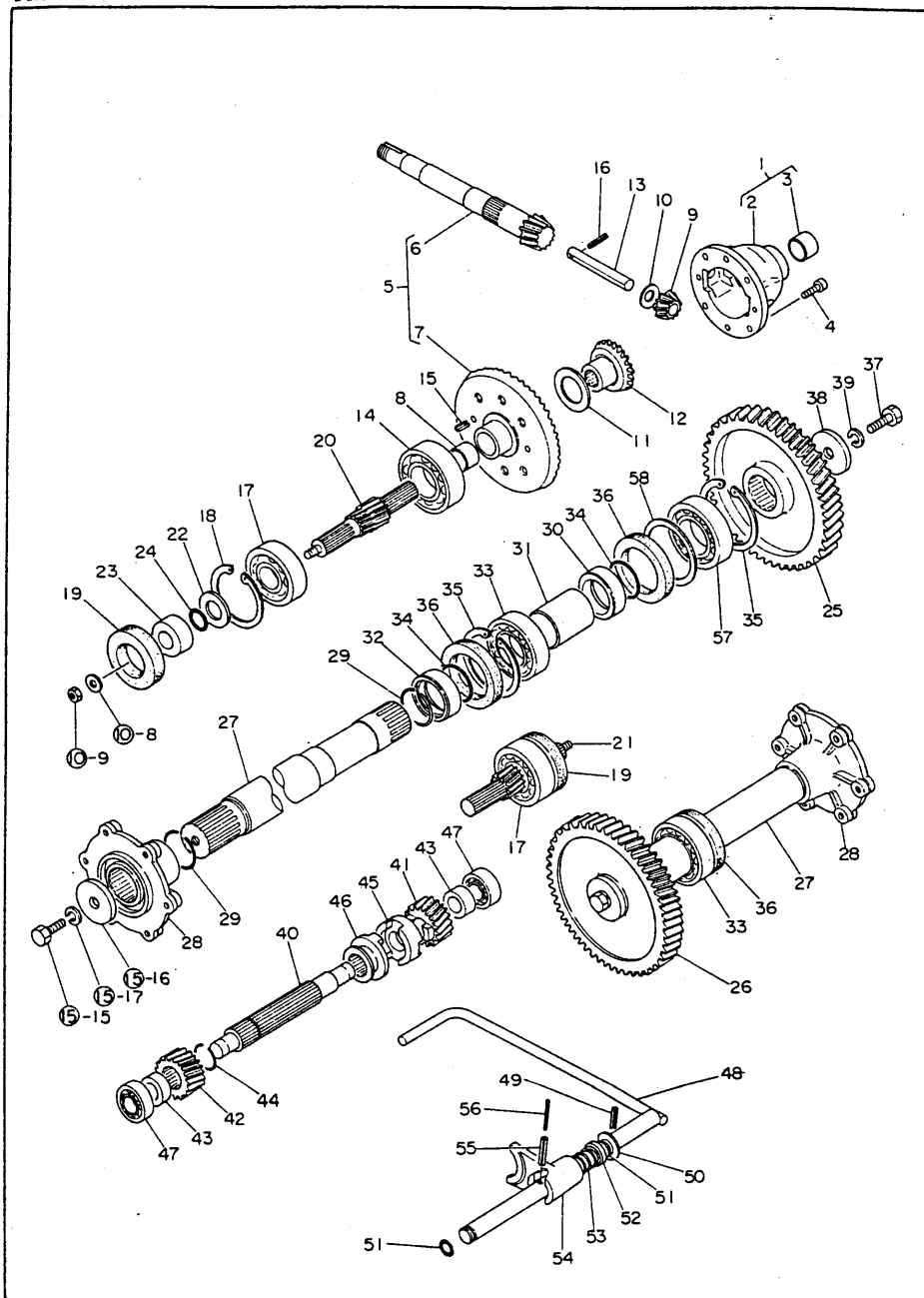
6. トランスミッション内部関係



6. トランスミッション内部関係

見出番号	部 番	部 品 名	1台当りの個数		備 考		
			YM1500	YM1500D			
6-1	194190-26101	1軸コンプリート	1	1	2~3速		
6-2	194190-26112	1軸	1	1	126L, 16T		
6-3	194190-26170	ニードルベアリング HK-1812	1	1			
6-4	194190-26151	スラスト座金 18×33×2.5	1	1			
6-5	24101-062054	ボールベアリング 6205	1	1			
6-6	24101-062044	ボールベアリング 6204	1	1			
6-7	22242-000200	軸用スナップリング 20	1	1			
6-8	194150-27810	オイルシール SC 20 35 8	1	1	YM1600		
6-9	194150-25220	ジョイント	1	1	28#×35L		
6-10	22411-300350	割ピン 3×35	1	1			
6-11	194190-26202	カウンタギヤコンプリート	1	1	12~16速		
6-12	194190-26212	カウンタギヤ A	1	1	18T×15T		
6-13	194190-26222	カウンタギヤ B	1	1	35T×21T		
6-14	194190-26241	サークリップ	1	1	内径 41.5#		
6-15	194150-25720	ニードルベアリング HK2520	1	1			
6-16	194190-26290	ニードルベアリング HMK2620	1	1			
6-17	194190-26340	スペーサ 20×38×4.5	1	1			
6-18	194190-26332	副変速ギヤ	1	1	27T, ギヤ幅 24mm		
6-19	194190-26362	ローギヤ	1	1	41T, ギヤ幅 13mm		
6-20	194190-26382	2軸スリーブ	1	1	幅 32.5L		
6-21	194190-25410	アンギュラボールベアリング 5205	1	1			
6-22	194190-26390	ベアリングスリーブ	1	1	25×20×20		
6-23	194190-26350	スラスト座金 20×38×2.5	1	1			
6-24	194150-31460	アンギュラボールベアリング 5206	1	1			
6-25	194190-26512	3軸	1	1	187L		
6-26	194190-26531	1・2速ギヤ	1	1	25T×28T		
6-27	194190-26541	3・7速ギヤ 外 71.78(±0.1)	1	1	22T, 内径 21.7#		
6-28	194190-26561	3軸ギヤ	1	1	25T, ギヤ幅 12mm		
6-29	22242-000250	軸用スナップリング 25	1	1			
6-30	24101-063044	ボールベアリング 6304	1	1			
6-31	194190-26612	P.T.O 1軸	1	1	214.5L		
6-32	194190-26621	P.T.O 1・2速ギヤ	1	1	25T×27T		
6-33	194190-26630	P.T.O 3速ギヤ	1	1	22T, 内径 25#		
6-34	194080-25590	ナット 20	1	1	YM273		
6-35	194191-28380	オイルシール VC 30 40 5		1			
6-36	22242-000280	軸用スナップリング 28		2			
6-37	24101-063044	ボールベアリング 6304	1	1			
6-38	22242-000250	軸用スナップリング 25	1	1			
6-39	194080-25581	舌付座金	1	1	YM273		
6-40	24101-062054	ボールベアリング 6205	1	1			
6-41	194190-26590	P.T.O 1軸スペーサ	1	1	52#×4.5		
6-42	194190-26662	コネクティングシャフト	1	1	252.7L		
6-43	194190-26690	ジョイント 25	2	2	21.7×32×31		
6-44	22252-000220	穴用スナップリング 22	2	2			
6-45	194190-26710	P.T.O 2軸	1	1	79L		
6-46	792010-99570	ボールベアリング 6205NR	1	1	止メ輪付		
6-47	194190-26730	スペーサ 26×41×1	1	1			
6-48	194190-26761	P.T.O 2軸ギヤ	1	1	22T, ギヤ幅 17mm		
6-49	194191-28540	スラスト座金 25×38×2.5	1	1			
6-50	194190-25430	ニードルベアリング NK 25/20	1	1			

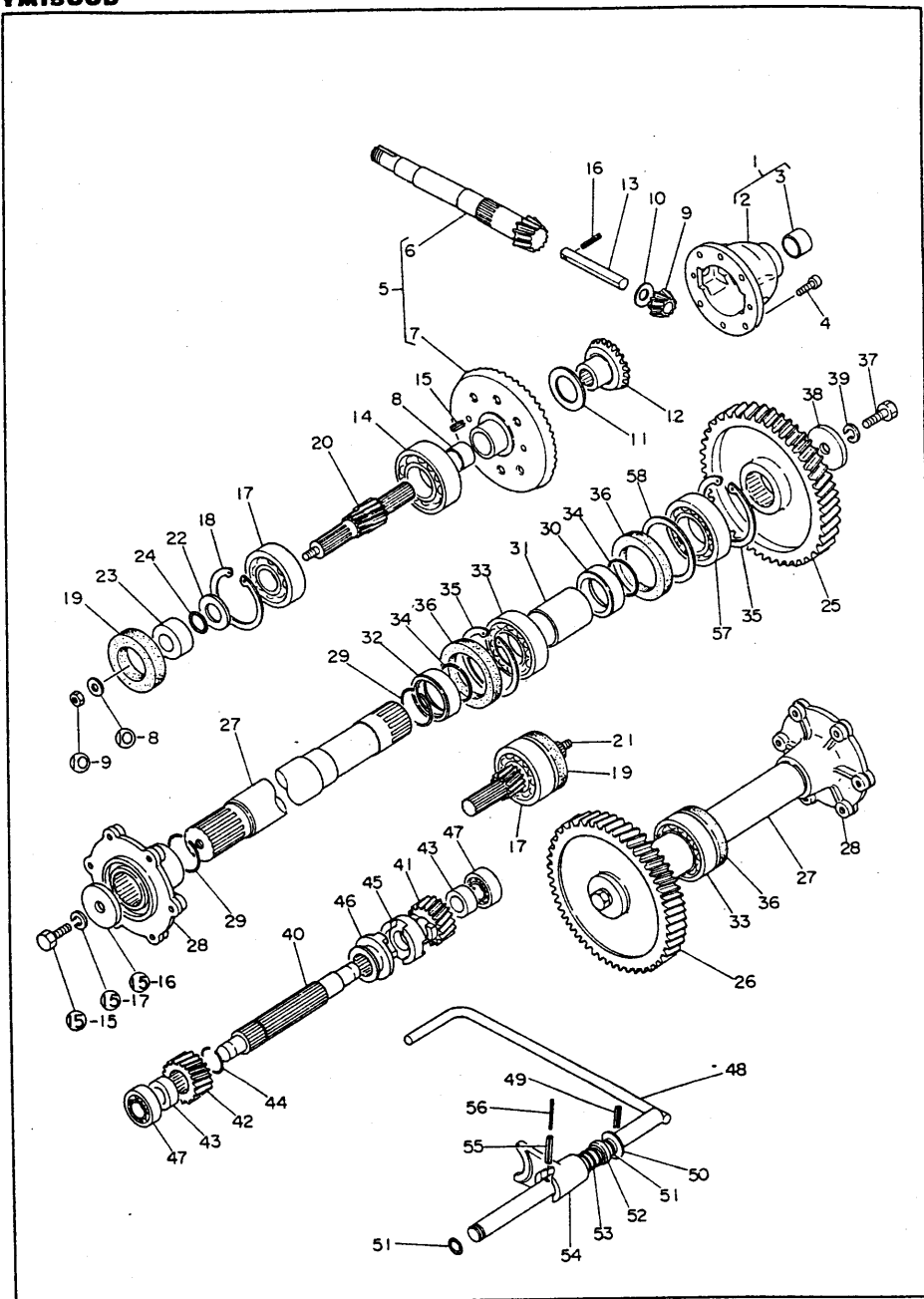
8. リヤアクスル内部関係



8. リヤアクスル内部関係

見出番号	部 番	部 品 名	1台当りの個数		備 考		
			YM1500	YM1500D			
8-1	194190-32100	デフケース仕組	1	1	2~3迄		
8-2	194190-32113	デフケース	1	1	内径36φ		
8-3	194190-31490	巻ブッシュ	1	1	32×36×20		
8-4	194190-32260	六角穴付ボルト 8×18	6	6			
8-5	194190-31401	リングギヤコンプリート「エリコン式」	1	1	6~8迄		
8-6	194190-31410	カウンタシャフト	1	1	「単品販売不可」		
8-7	194190-31431	リングギヤ	1	1	8付 「単品販売不可」		
8-8	194190-31490	巻ブッシュ	1	1	3と共通		
8-9	194740-10850	デフビニオン	2	2	10T		
8-10	194740-10870	デフビニオンライナー	2	2	14×30×0.8		
8-11	194740-10880	サイドギヤライナー	2	2	34.7×51×0.8		
8-12	194190-31510	デフサイドギヤ	2	2	16T		
8-13	194190-31820	デフビニオンシャフト	1	1	14φ×94L		
8-14	24101-060094	ボールベアリング 6009	2	2			
8-15	22351-080018	ロールピン 8×18	2	2			
8-16	22352-040025	ロールピン 4×25	1	1			
8-17	24101-063064	ボールベアリング 6306	2	2			
8-18	22252-000720	穴用スナップリング 72	2	2			
8-19	194190-32370	オイルシール TC45 72 12	2	2			
8-20	194190-33411	ファイナルビニオン L「9Tヘリカルギヤ」	1	1	24.8φ部先端「L」打刻		
8-21	194190-33450	ファイナルビニオン R「9Tヘリカルギヤ」	1	1	24.8φ部先端「R」打刻		
8-22	194190-33420	スペーサ 25.5×44×2	2	2			
8-23	194190-33430	シールカラー 25×45×21	2	2			
8-24	24311-000250	Oリング P 25	2	2			
8-25	194190-33511	ファイナルギヤ L「55Tヘリカルギヤ」	1	1	「L」打刻		
8-26	194190-33520	ファイナルギヤ R「55Tヘリカルギヤ」	1	1	「R」打刻		
8-27	194190-34112	リヤアクスルシャフト	2	2	380L 「YM1600」		
8-28	194150-34510	リヤホイールハブ	2	2			
8-29	194150-34150	止メ輪 44.5	4	4			
8-30	194190-34140	シールカラー 45×62×15	2	2			
8-31	194190-34150	カラー 46×54×60	2	2			
8-32	194190-34170	シールカラー 45×62×19	2	2			
8-33	24102-062090	ボールベアリング 6209D	2	2			
8-34	24311-000450	Oリング P 45	4	4			
8-35	22252-000850	穴用スナップリング 85	4	4			
8-36	194190-32420	オイルシール TC62 85 9	4	4			
8-37	26156-160502	ボルト 16×50	2	2			
8-38	194190-34160	座金 17×60×12	2	2			
8-39	22212-160000	バネ座金 16	2	2			
8-40	194190-33910	デフロックシャフト	1	1	214L		
8-41	194190-33920	デフロックギヤ A	1	1	13T, 爪付(ギヤ幅32.5mm)		
8-42	194190-33930	デフロックギヤ B	1	1	13T, ギヤ幅25mm		
8-43	194190-33940	カラー 20×34×14	2	2			
8-44	194190-33950	止メ輪 28	1	1			
8-45	194190-33960	デフロック蹴手	1	1	24×58×22.5		
8-46	194190-33970	デフロックスライダ	1	1	26×58×24.5		
8-47	24101-063044	ボールベアリング 6304	2	2			
8-48	194190-33980	デフロックペダルコンプリート	1	1			
8-49	22352-080032	ロールピン 8×32	1	1			
8-50	194190-33880	デフロックワッシャ	1	1	外径切欠ぎ		

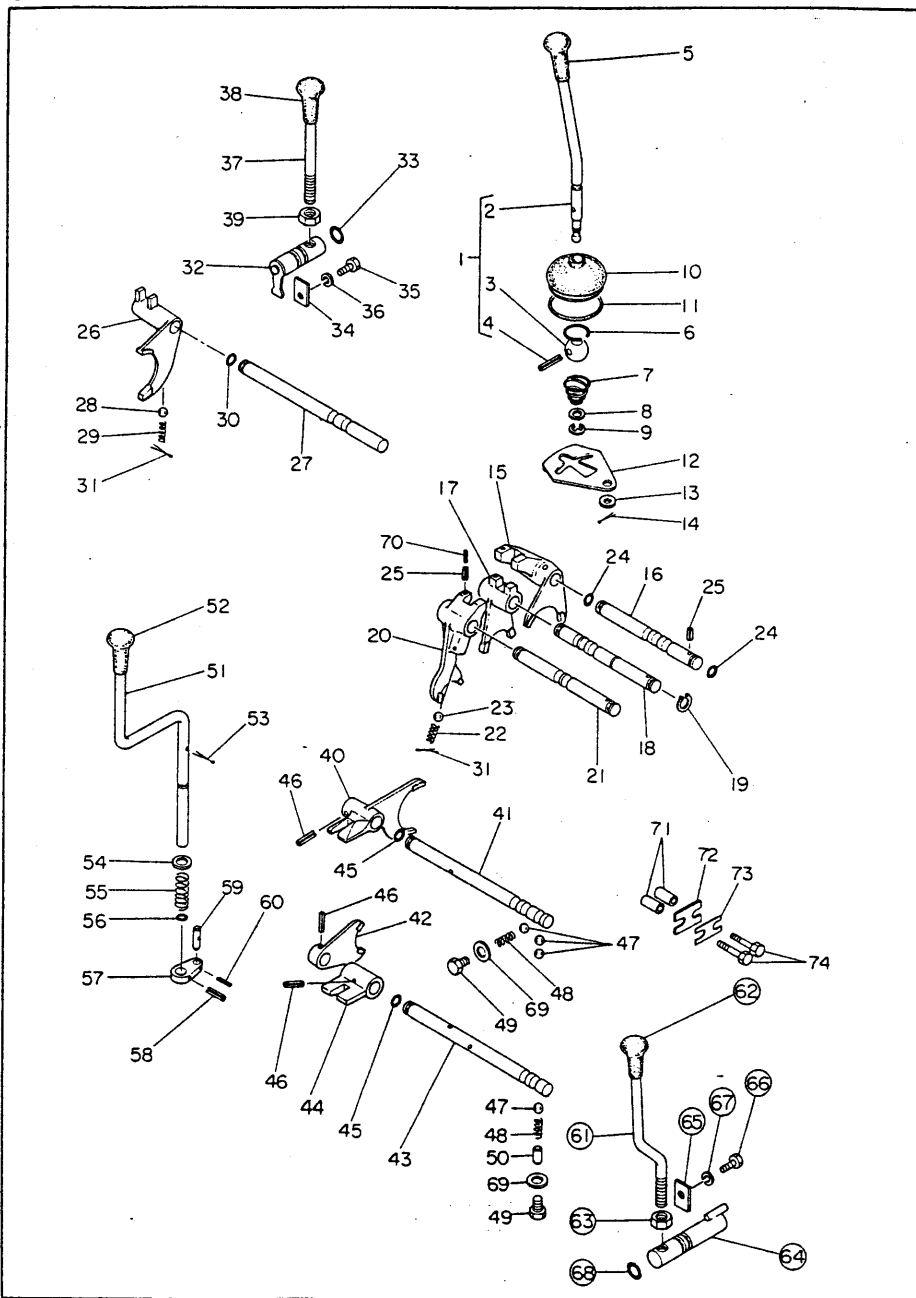
8. リヤアクスル内部関係



8. リヤアクスル内部関係

[illegible]

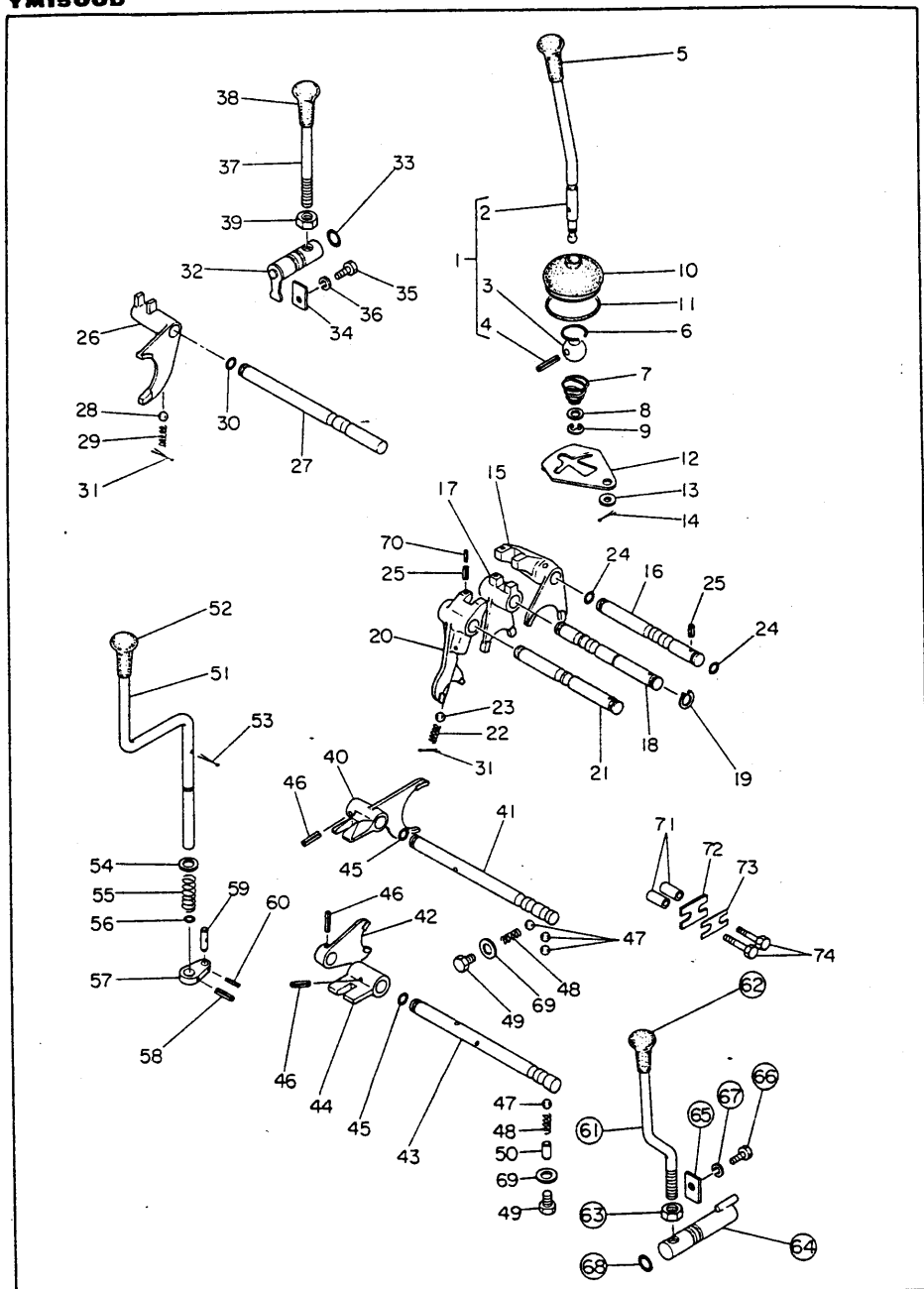
9. 変速レバー関係



9. 変速レバー関係

見出番号	部 番	部 品 名	1 台当りの個数		備 考		
			YM1500	YM1500D			
9-1	194190-27101	主変速レバーコンプリート	1	1	2~4迄		
9-2	194190-27211	主変速レバー	1	1			
9-3	1E4030-27340	シフターボール	1	1	LB600-G		
9-4	22352-050032	ロールピン 5×32	1	1			
9-5	1A1020-58150	メーンチェンジレバーノブ	1	1	YA50		
9-6	1A1040-26320	穴用サークリップ 30	1	1	YC80		
9-7	194190-27230	チェンジレバースプリング	1	1			
9-8	194080-27190	座金 13×19×2	1	1	YM273		
9-9	22272-000100	E形スナップリング 10	1	1			
9-10	194080-27252	ラバーブーツ	1	1	YM273		
9-11	194080-27270	Oリング 35×4	1	1	YM273		
9-12	194190-27261	チェンジレバーガイド	1	1			
9-13	22131-120000	座金 12	1	1			
9-14	22411-160200	割ピン 1.6×20	1	1			
9-15	194190-27311	1・2速シフトホーク	1	1			
9-16	194190-27362	1・2速ホークシャフト	1	1	15#×144L		
9-17	194190-27320	3・7速シフトホーク	1	1			
9-18	194190-27371	3・7速ホークシャフト	1	1	15#×144L (スナップリング溝あり)		
9-19	22242-000150	軸用スナップリング 15	1	1			
9-20	194190-27330	リバースシフトホーク	1	1			
9-21	194190-27381	リバースホークシャフト	1	1	15#×144L(ホーク溝2ヶ)		
9-22	194150-27790	スプリング 19.5	3	3			
9-23	24190-100001	鋼球 ¾	3	3			
9-24	24311-000110	Oリング P11	6	6			
9-25	22352-040012	ロールピン 4×12	6	6			
9-26	194190-27411	副変速ホーク	1	1			
9-27	194190-27431	副変速ホークシャフト	1	1	15#×202.9#		
9-28	24190-100001	鋼球 ¾	1	1			
9-29	194150-27790	スプリング 19.5	1	1	YM1600		
9-30	24311-000110	Oリング P11	1	1			
9-31	22411-300280	割ピン 3×28	2	2			
9-32	194190-27480	副変速アーム	1	1			
9-33	24311-000160	Oリング P16	1	1			
9-34	194150-27540	キープレート	1	1	65と共通		
9-35	26116-080162	ボルト 8×16	1	1			
9-36	22212-080000	バネ座金 8	1	1			
9-37	194190-27460	副変速レバー	1	1	12#×140L		
9-38	194990-85561	ローハイチェンジレバーノブ	1	1			
9-39	26711-120002	ナット 12	1	1			
9-40	194190-27513	P.T.O ローホーク	1	1			
9-41	194190-27562	P.T.O ローホークシャフト	1	1	15#×200L		
9-42	194190-27530	P.T.O ハイホーク	1	1			
9-43	194190-27582	P.T.O ハイホークシャフト	1	1	15#×207L		
9-44	194190-27542	P.T.O ハイシフタ	1	1			
9-45	24311-000110	Oリング P11	2	2			
9-46	22352-060250	ロールピン 6×25	3	3			
9-47	24190-100001	鋼球 ¾	4	4			
9-48	194150-27790	スプリング 19.5	2	2	YM1600		
9-49	194190-27780	プラグ 10	2	2			
9-50	194190-27732	スピンドル	1	1	8#×15.5L		

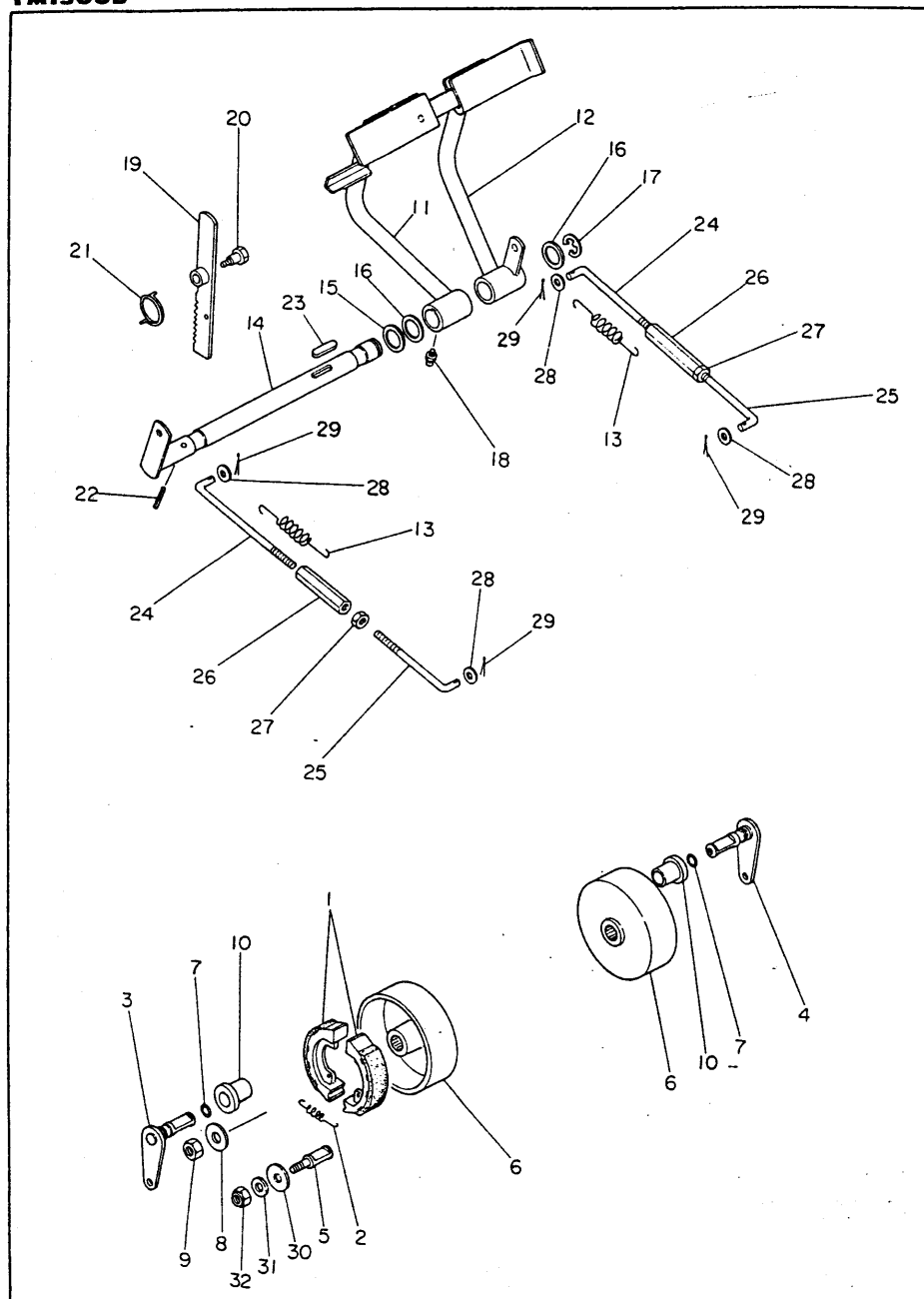
9. 変速レバー関係



9. 変速レバー関係

[illegible]

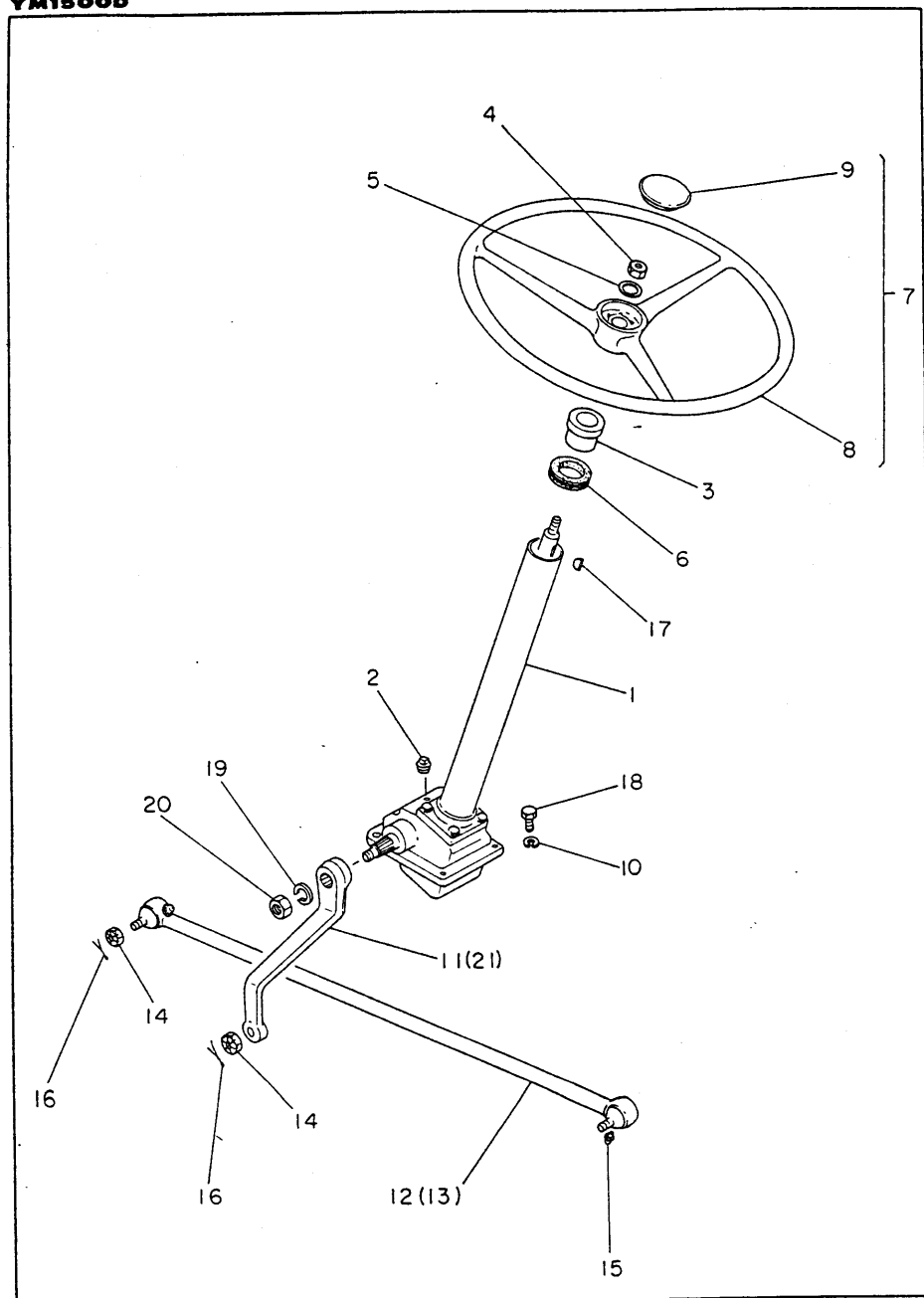
10. ブレーキ関係



10. ブレーキ関係

[illegible]

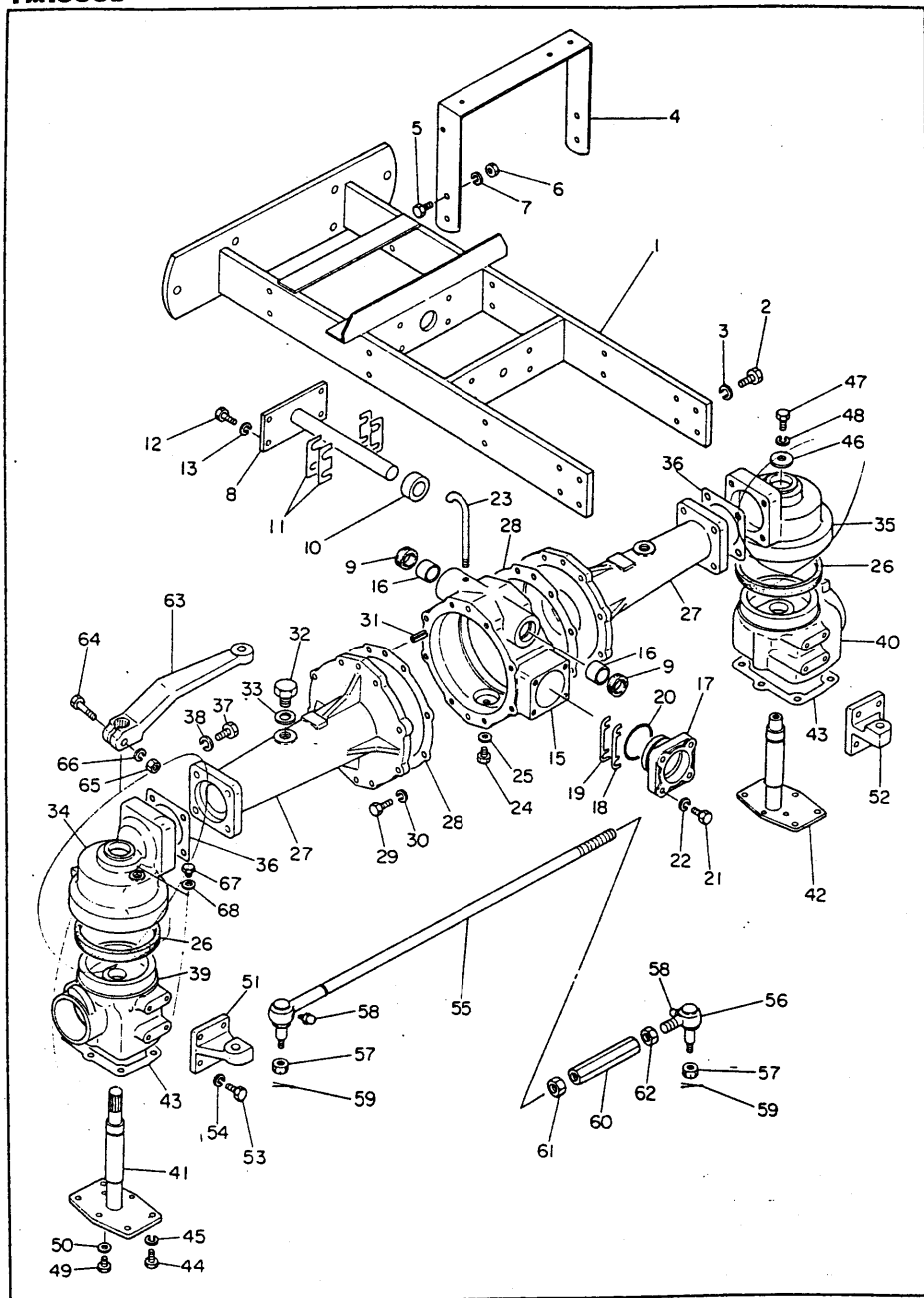
11. ステアリング関係



11. ステアリング関係

[illegible]

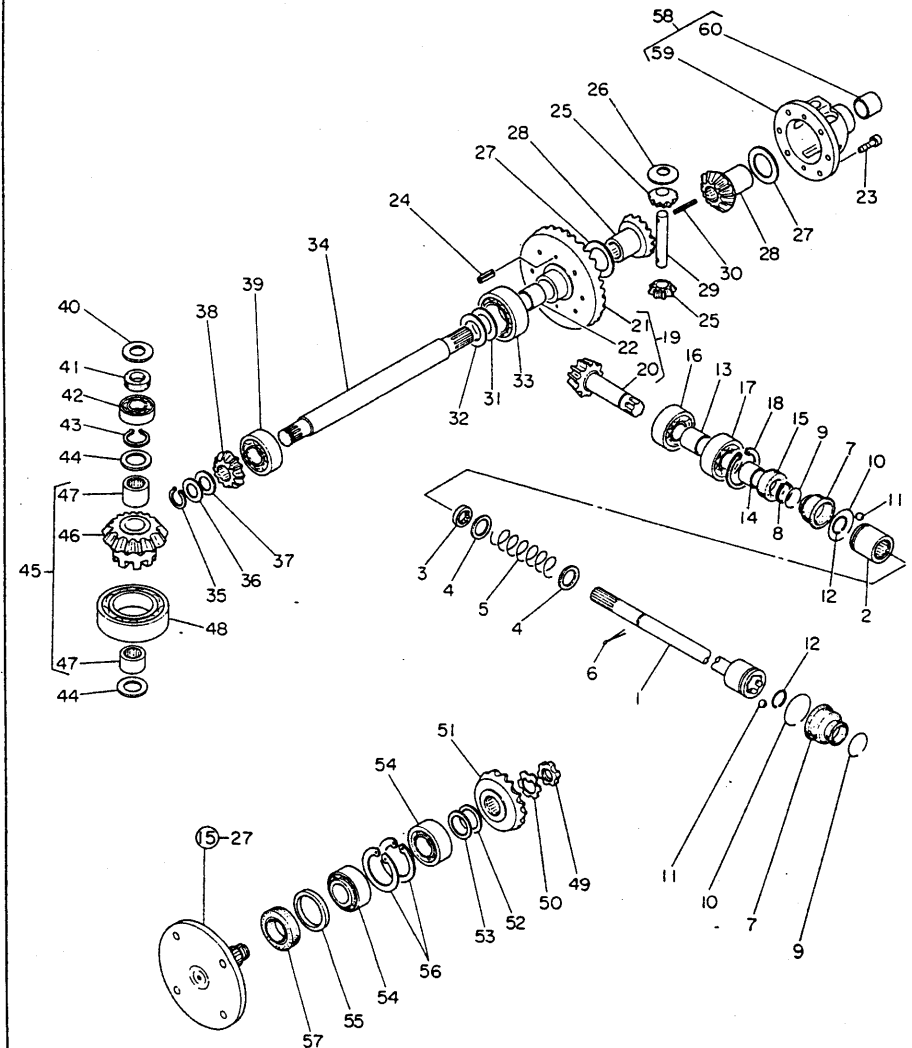
13. フロントアクスル関係



13. フロントアクスル関係

見出番号	部 番	部 品 名	1台当りの個数		備 考		
			YM1500	YM1500D			
13-1	194190-11110	フロントアクスルブラケット		1	12-1と共通		
13-2	26116-120282	ボルト 12×28		8			
13-3	22212-120000	バネ座金 12		8			
13-4	194190-11150	ラジエーターブラケット		1	12-4と共通		
13-5	26117-100302	ボルト 10×30		4			
13-6	26717-100002	ナット 10		4			
13-7	22212-100000	バネ座金 10		4			
13-8	194191-13210	センターピン		1	204L		
13-9	194191-13420	オイルシール SC22 32 7		2			
13-10	194191-13220	スペーサ 22×42×14		1			
13-11	194191-13231	センターピンシム		4	0.5t		
13-12	26116-120222	ボルト 12×22		4			
13-13	22212-120000	バネ座金 12		4			
13-14	194191-13401	センターボックスコンプリート		1	15~16迄		
13-15	194191-13411	センターボックス		1			
13-16	194191-22120	巻ブッシュ 22×25×20		2			
13-17	194191-13431	前蓋		1			
13-18	194191-13441	フロントアジャストシム A		4	0.3t		
13-19	194191-13451	フロントアジャストシム B		4	0.2t		
13-20	194191-13690	Oリング		1	内径 55.6φ		
13-21	26112-080222	ボルト 8×22		4			
13-22	22212-080000	バネ座金 8		4			
13-23	194191-13460	ブリーザ		1	10.5φ		
13-24	23881-100002	六角頭付プラグ 10		1			
13-25	194190-27790	銅パッキン		1			
13-26	194191-13631	オイルシール TC105 135 14		2			
13-27	194191-13511	フロントアクスルケース		2			
13-28	194191-13520	アクスルケースパッキン		2			
13-29	26116-080222	ボルト 8×22		16			
13-30	22212-080000	バネ座金 8		16			
13-31	22351-080018	ロールピン 8×18		4			
13-32	23881-200002	六角頭付プラグ 20		2			
13-33	23418-200026	銅パッキン 20		2			
13-34	194191-13611	フロントギヤケース L		1	「L」の浮出表示		
13-35	194191-13650	フロントギヤケース R		1	「R」の浮出表示		
13-36	194191-13640	ギヤケースパッキン		2			
13-37	26116-100282	ボルト 10×28		8			
13-38	22212-100000	バネ座金 10		8			
13-39	194191-13712	フロントギヤボックス L		1	「L」の浮出表示		
13-40	194191-13811	フロントギヤボックス R		1	「R」の浮出表示		
13-41	194191-13701	2軸左コンプリート		1	218.5L		
13-42	194191-13801	2軸右コンプリート		1	193L		
13-43	194191-13961	下蓋パッキン		2			
13-44	26116-080202	ボルト 8×20		12			
13-45	22212-080000	バネ座金 8		12			
13-46	194191-13850	座金 10.5×35×3.2		1			
13-47	26117-100182	ボルト 10×18		1			
13-48	22212-100000	バネ座金 10		1			
13-49	23881-100002	六角頭付プラグ 10		2			
13-50	194190-27790	銅パッキン		2			

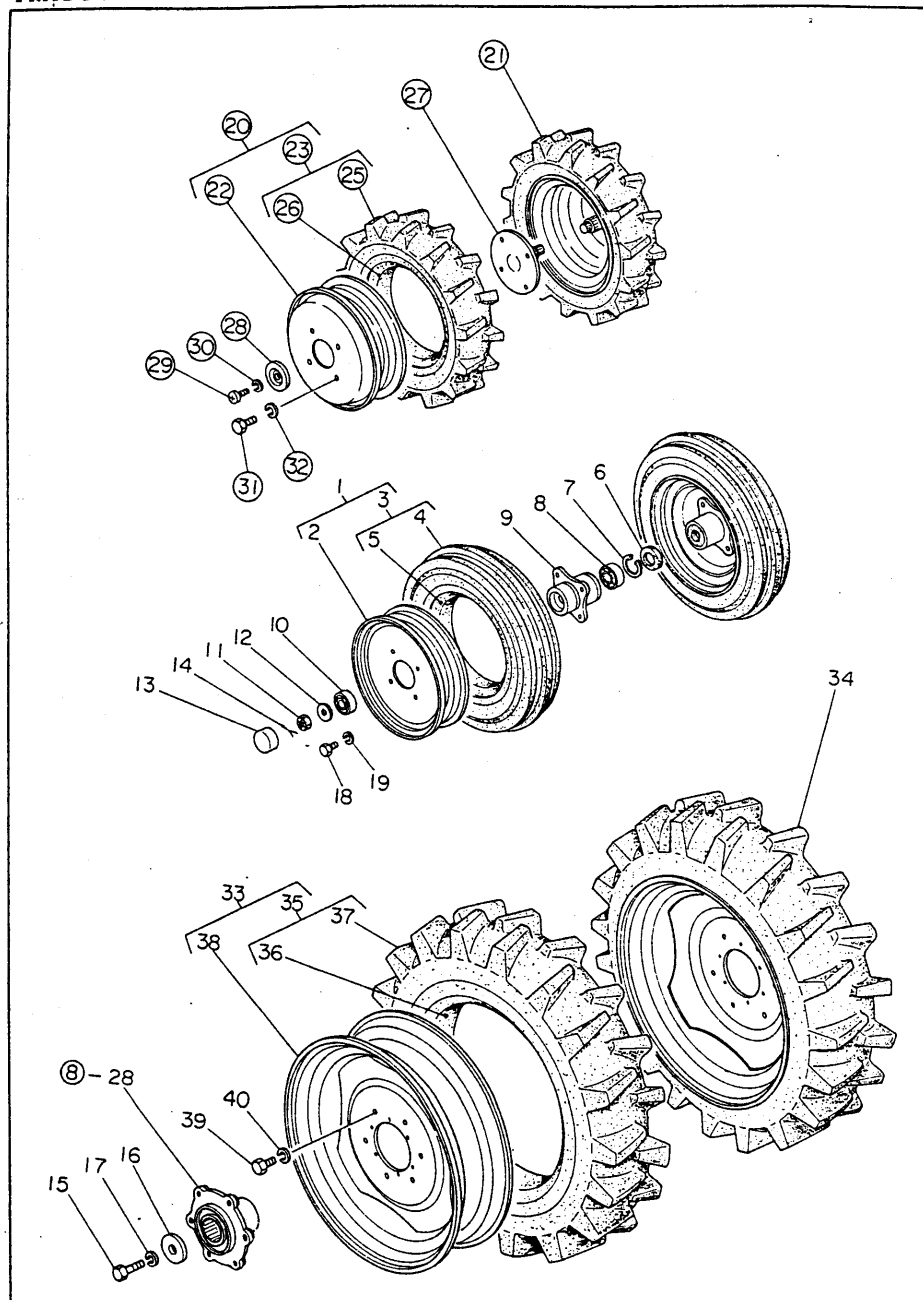
14. フロントアクスル内部関係



14. フロントアクスル内部関係

見出番号	部番	部品名	1台当りの個数		備考		
			YM1500	YM1500D			
14-1	194191-13302	プロペラシャフトコンプリート	1	893L			
14-2	194191-13331	カップリング B	1				
14-3	194191-13340	スプラインシャフトシール	1	16×22×3			
14-4	194191-13350	スベーサ 20.5×30×16	2				
14-5	194191-13360	押えスプリング	1	25.6×138L			
14-6	22417-400400	割ピン 4×40	1				
14-7	194191-13370	ゴムブーツ	2				
14-8	22242-000250	軸用スナップリング 25	1				
14-9	194191-13381	針金 A	2	130L			
14-10	194150-51620	ワイヤハーネスクランプ B	2	200L			
14-11	24191-100001	鋼球 5/16	12				
14-12	194191-13490	クランプ	2	22.3×16			
14-13	194191-13660	カラー 27.6×34×14.5	1				
14-14	194191-13670	オイルシールカラー	1	25×32×12			
14-15	194191-13680	オイルシール TC32 52 8	1				
14-16	24101-063054	ボールベアリング 6305	1				
14-17	24101-062054	ボールベアリング 6205	1				
14-18	22252-000520	穴用スナップリング 52	1				
14-19	194191-13861	リングギヤコンプリート「エリコン式」	1	20-22迄			
14-20	194191-13870	ドライブピニオン	1	「単品販売不可」			
14-21	194190-31431	リングギヤ	1	「単品販売不可」			
14-22	194190-31490	巻ブッシュ	1	8-8と共通			
14-23	194190-32260	六角穴付ボルト 8×18	6				
14-24	22351-080018	ロールピン 8×18	1				
14-25	194740-10850	デフピニオン	2	8-9と共通			
14-26	194740-10870	デフピニオンライナー	2	YM173			
14-27	194740-10880	サイドギヤライナー	2	34.7×51×0.8			
14-28	194190-31510	デフサイドギヤ	2	8-12と共通			
14-29	194190-31820	デフピニオンシャフト	1	8-13と共通			
14-30	22352-040025	ロールピン 4×25	1				
14-31	194190-31120	アジャストシム A	2	0.3t			
14-32	194190-31130	アジャストシム B	2	0.2t			
14-33	24101-060094	ボールベアリング 6009	2				
14-34	194191-13552	フロント1軸	2	358L			
14-35	22242-000250	軸用スナップリング 25	2				
14-36	194191-13570	フロント1軸シム A	4	25.5×32×0.3			
14-37	194191-13580	フロント1軸シム B	4	25.5×32×0.2			
14-38	194191-13561	フロント1軸ピニオン	2	14T, ギヤ幅18.5mm			
14-39	24101-063054	ボールベアリング 6305	2				
14-40	194191-13750	スベーサ 20.5×35×1	1				
14-41	194191-13760	オイルシール TC20 35 7	2				
14-42	24101-062044	ボールベアリング 6204	2				
14-43	22242-000250	軸用スナップリング 25	2				
14-44	194191-28540	スラスト座金 25×38×2.5	4				
14-45	194191-14101	リダクションギヤコンプリート	2	46-47迄			
14-46	194191-14111	フロントリダクションギヤ	2	14T×25T, ギヤ幅51mm			
14-47	194191-14120	ニードルベアリング FJ2516	4				
14-48	24101-060134	ボールベアリング 6013	2				
14-49	24211-025002	コロガリ軸受用ナット 25	2				
14-50	24231-025000	コロガリ軸受用舌付座金 25	2				

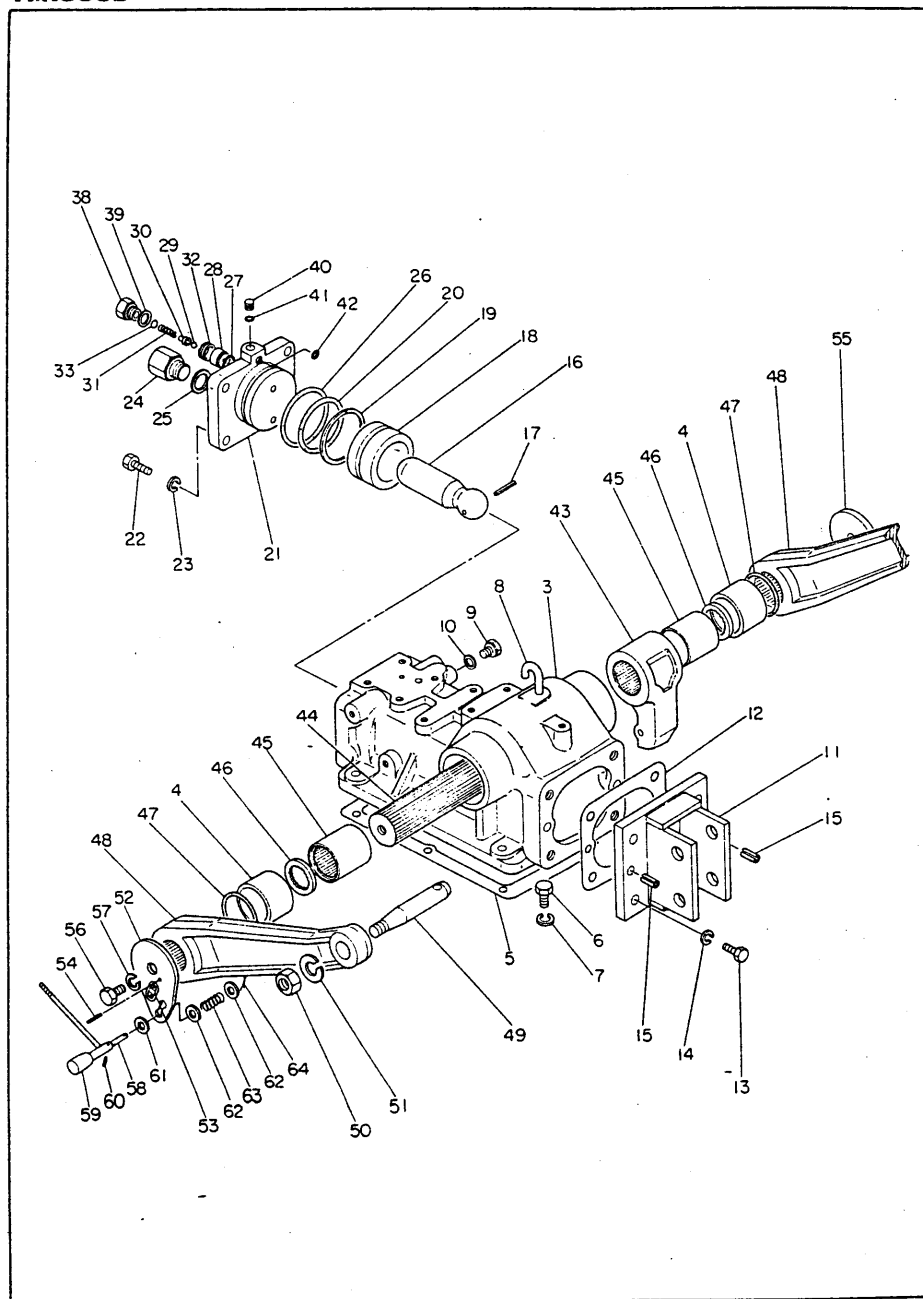
15. タイヤ 関係



15. タイヤ 関係

見出番号	部 番	部 品 名	1台当りの個数		備 考		
			YM1500	YM1500D			
15-1	794100-12901	フロントホイeltaイヤ仕組	2		2~3迄	「YM270」	
15-2	194100-12911	ディスクホイelta(フロント)DC300D×12	2				
15-3	794100-12950	フロントタイヤ仕組 AG4.00-12	2		4~5迄	「YM270」	
15-4	194100-12960	タイヤ	2				
15-5	194100-12970	チューブ	2				
15-6	194150-12720	オイルシール TC35 52 11	2		12-18と共通		
15-7	22252-000480	穴用スナップリング 48	2				
15-8	24101-062054	ボールベアリング 6205	2				
15-9	194151-12610	フロントホイeltaハブ	2		YM1700		
15-10	24101-062044	ボールベアリング 6204	2				
15-11	26831-200002	ミゾ付ナット 20	2				
15-12	194151-12640	座金 20	2		21×32×2.3		
15-13	194151-12620	フロントホイeltaカバー	2				
15-14	22411-400400	割ピン 4×40	2				
15-15	26156-160502	ボルト 16×50	2	2			
15-16	194190-34160	座金 17×60×12	2	2			
15-17	22212-160000	バネ座金 16	2	2			
15-18	26116-140252	ボルト 14×25	8				
15-19	22212-140000	バネ座金 14	8				
15-20	794191-14200	フロントホイeltaタイヤ左仕組	1		22と23		
15-21	794191-14300	フロントホイeltaタイヤ右仕組	1		22と24		
15-22	194191-14701	ディスクホイeltaコンプリート	2				
15-23	194191-14800	フロントタイヤ左コンプリート 4-14 x 4PLY	1		25~26迄		
15-24	194191-14900	フロントタイヤ右コンプリート 4-14 x 4PLY	1		25~26迄		
15-25	194191-14810	タイヤ 4-14 x 4PLY	2				
15-26	194191-14820	チューブ	2				
15-27	194191-14302	フロントスピンドルコンプリート	2				
15-28	194191-14350	フロントホイeltaキャップ	2		外径80φ		
15-29	26557-060082	ナナベ小ネジ 6×8	2				
15-30	22212-060000	バネ座金 6	2				
15-31	194191-14851	ボルト 14×21	8				
15-32	22212-140000	バネ座金 14	8				
15-33	794190-34200	リヤホイeltaタイヤ左仕組	1	1	35と38		
15-34	794190-34300	リヤホイeltaタイヤ右仕組	1	1	35と38		
15-35	194190-34700	リヤタイヤコンプリート AG8.3/8-22	2	2	36~37迄		
15-36	194190-34710	チューブ	2	2			
15-37	194190-34720	タイヤ	2	2			
15-38	194190-34800	W-7×22 Wホイelta	2	2			
15-39	194130-34180	ボルト 16×30	12	12	YM2200		
15-40	22212-160000	バネ座金 16	12	12			
		194190-34720			CH-3		
					コナシヤ		

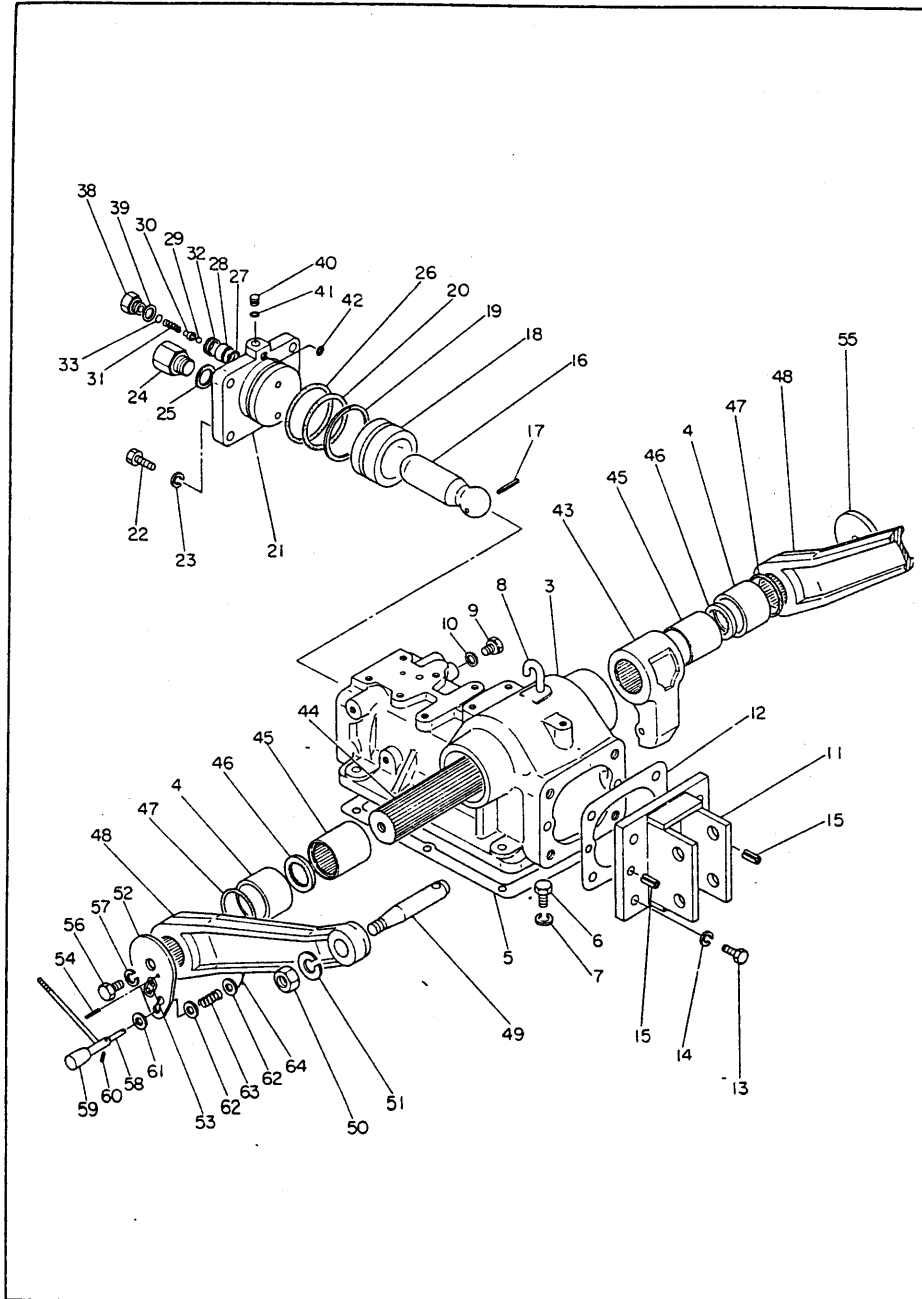
16. 油圧リフト関係



16. 油圧リフト関係

見出番号	部 番	部 品 名	1台当りの個数		備 考		
			YM1500	YM1500D			
16-1	794151-42000	油圧リフト仕組 「YM1700」	1	1	2と8~64迄と17-1~75迄		
16-2	194151-42100	油圧シリンダケースコンプリート	1	1	3~4位		
16-3	194151-42110	油圧シリンダケース	1	1			
16-4	194150-42130	拳ブッシュ 50×55×40	2	2			
16-5	194151-42150	シリンダケースパッキン	1	1	11#穴6コ (184×240×0.25)		
16-6	26112-100322	ボルト 10×32	6	6			
16-7	22212-100000	バネ座金 10	6	6			
16-8	194150-42280	エアブリーザ	1	1	10.5#×44.5L		
16-9	194150-46720	六角頭付プラグ 10	1	1			
16-10	23414-100014	銅パッキン 10	1	1			
16-11	194151-42810	トップリンクピンジ	1	1			
16-12	194151-42830	ピンジパッキン	1	1	112×130×0.25		
16-13	26112-120302	ボルト 12×30	4	4			
16-14	22212-120000	バネ座金 12	4	4			
16-15	22352-100022	ロールピン 10×22	2	2			
16-16	194151-43410	ピストンロッド	1	1	32#×138L		
16-17	22352-050055	ロールピン 5×55	1	1			
16-18	194151-43311	ピストン	1	1	65#×47		
16-19	194150-43350	バックアップリング P55用	1	1			
16-20	24311-000550	Oリング P55	1	1			
16-21	194151-43211	シリンダヘッド	1	1			
16-22	26112-120352	ボルト 12×35	4	4			
16-23	22212-120000	バネ座金 12	4	4			
16-24	194130-46750	六角頭付プラグ 18	1	1	YM2200		
16-25	23414-180023	銅パッキン 18	1	1			
16-26	24325-000650	Oリング G65	1	1			
16-27	24315-000125	Oリング P12.5	1	1			
16-28	194151-46410	セスティブアルブシート	1	1			
16-29	24190-080003	鋼球 ⅸ	1	1			
16-30	194150-45360	リリーフバルブホルダー	1	1			
16-31	194150-45320	リリーフバルブスプリング	1	1	11.5#×44L		
16-32	194150-45340	バルブシートスクリュー	1	1	M20		
16-33	194130-45560	スベサ B	1	1	YM2200		
16-34	110250-53400	ノズルバネ調整板 0.1	—	—			
16-35	110250-53410	ノズルバネ調整板 0.2	—	—			
16-36	110250-53420	ノズルバネ調整板 0.3	—	—			
16-37	110250-53430	ノズルバネ調整板 0.5	—	—			
16-38	194151-45370	リリーフバルブプラグ	1	1			
16-39	23414-200026	銅パッキン 20	1	1			
16-40	194130-46460	盲栓	1	1	YM2200		
16-41	24311-000050	Oリング P5	1	1			
16-42	24311-000090	Oリング P9	1	1			
16-43	194151-44110	リフトクランク	1	1			
16-44	194150-44211	リフティングシャフト	1	1	39.6#×271L		
16-45	194150-44251	リフティングシャフトスリーブ	2	2	50#×65.2		
16-46	194150-44261	スプラインシャフトシール	2	2	35.2×44×4.5		
16-47	24321-000500	Oリング G50	2	2			
16-48	194150-44421	リフトアーム	2	2			
16-49	194130-44480	リフトアームピン	2	2	YM2200		
16-50	26731-160002	ナット 16	2	2			

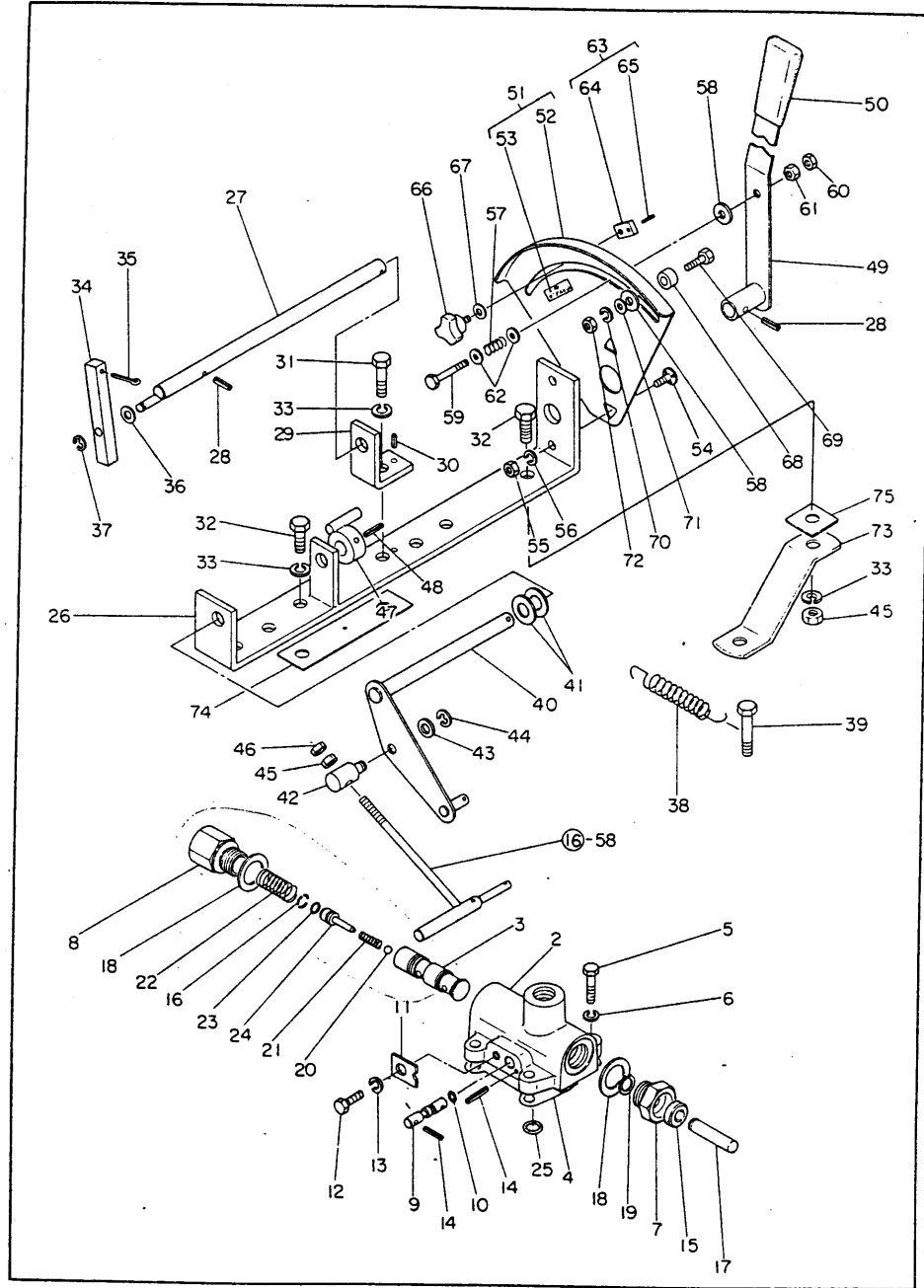
16. 油圧リフト関係



16. 油圧リフト関係

[illegible]

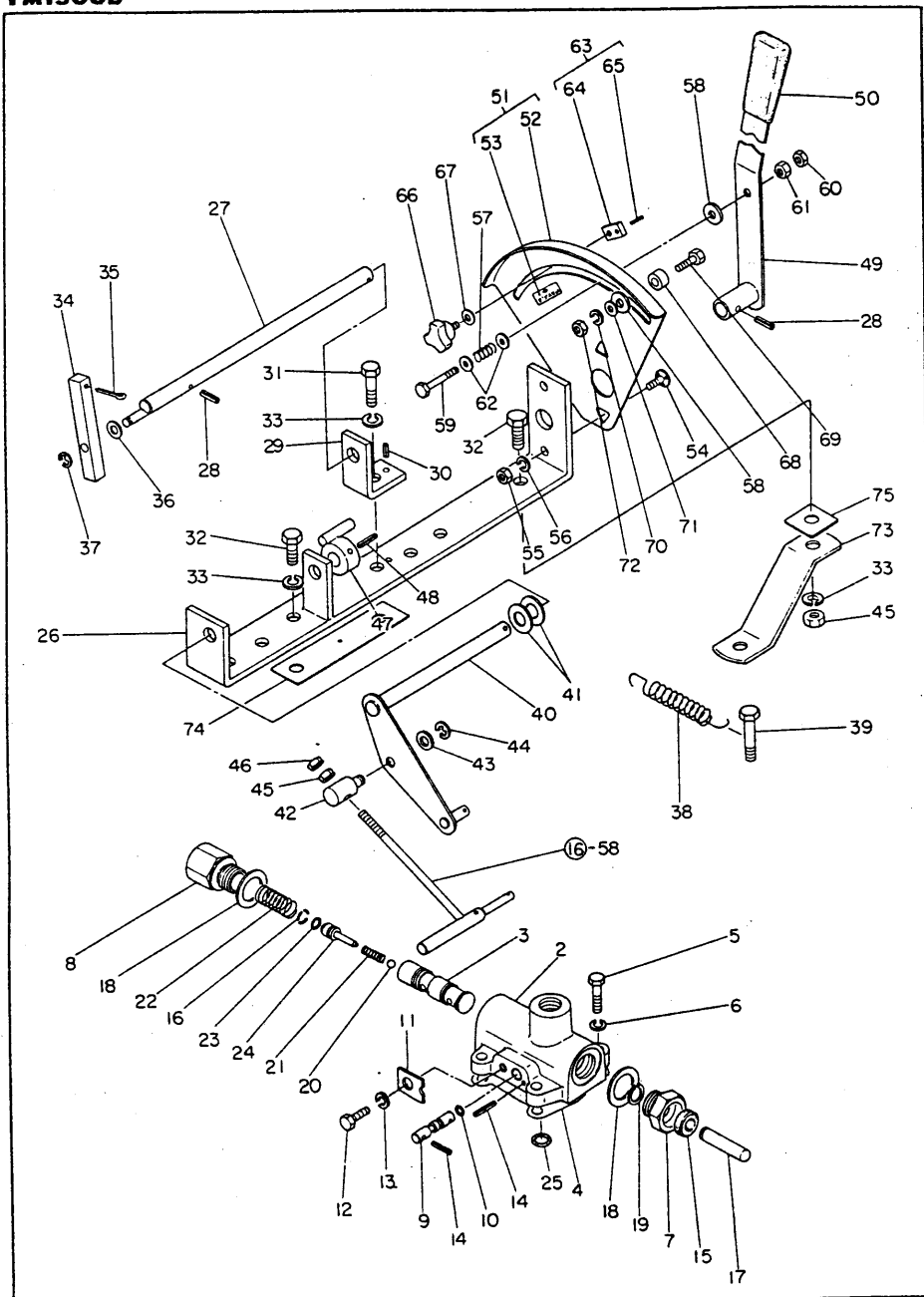
17. コントロールバルブ関係



17. コントロールバルブ関係

見出番号	部 番	部 品 名	1台当りの個数		備 考		
			YM1500	YM1500D			
17-1	794151-45101	コントロールバルブ仕組	1	1	2~17迄		
17-2	194151-45110	バルブボデー	1	1	3付		
17-3	194151-45510	スプー	1	1	「単品販売不可」		
17-4	194151-45841	バルブパッキン	1	1			
17-5	26112-080252	ボルト 8×25	4	4			
17-6	22212-080000	バネ座金 8	4	4			
17-7	194151-45150	プッシュロッドホルダ	1	1	M24×21		
17-8	194151-45160	スプリングホルダ	1	1	M24×42		
17-9	194151-45710	スローリターンバルブ	1	1	8φ×36L		
17-10	24311-000050	Oリング P5	1	1			
17-11	194151-45720	スローリターンバルブ押え	1	1	19×20×3		
17-12	26112-080162	ボルト 8×16	1	1			
17-13	22212-080000	バネ座金 8	1	1			
17-14	22352-040025	ロールピン 4×25	2	2			
17-15	194151-45810	オイルシール	1	1	TC10 20 7		
17-16	194151-45820	スナップリング	3	3			
17-17	194151-45550	プッシュロッド	1	1	10φ×38L		
17-18	23414-240031	銅パッキン 24	2	2			
17-19	22242-000100	軸用スナップリング 10	1	1			
17-20	24190-090003	鋼球 ⅜	1	1			
17-21	194151-45870	スプリング A	1	1	7φ×24.5L		
17-22	194151-45881	スプリング B	1	1	15φ×52.5L		
17-23	24311-000070	Oリング P7	1	1			
17-24	194151-45430	ボールストッパ	1	1			
17-25	24311-000120	Oリング P12	1	1			
17-26	194151-47110	コントロールブラケット	1	1	355L		
17-27	194151-47120	コントロールレバシャフト	1	1	225L		
17-28	22352-040018	ロールピン 4×18	2	2			
17-29	194151-47140	シャフトピンジ	1	1			
17-30	22352-040010	ロールピン 4×10	1	1			
17-31	26116-080282	ボルト 8×28	1	1			
17-32	26116-080222	ボルト 8×22	2	2			
17-33	22212-080000	バネ座金 8	3	3			
17-34	194151-47540	フィードバックレバー A	1	1	12□×80L		
17-35	22411-400300	割ピン 4×30	1	1			
17-36	22137-080000	座金 8	1	1			
17-37	22272-000060	E形スナップリング 6	1	1			
17-38	194151-47440	リターンスプリング	1	1			
17-39	26116-080352	ボルト 8×35	1	1			
17-40	194151-47531	フィードバックシャフト	1	1			
17-41	22137-130000	座金 13	2	2			
17-42	194151-47521	アジャスター	1	1			
17-43	22137-080000	座金 8	1	1			
17-44	22272-000060	E形スナップリング 6	1	1			
17-45	26717-080002	ナット 8	2	2			
17-46	26757-080002	止ナット 8	1	1			
17-47	194151-47550	フィードバックレバー B	1	1			
17-48	22352-040025	ロールピン 4×25	1	1			
17-49	194151-47611	コントロールレバー	1	1			
17-50	194150-47621	コントロールレバノブ	1	1			

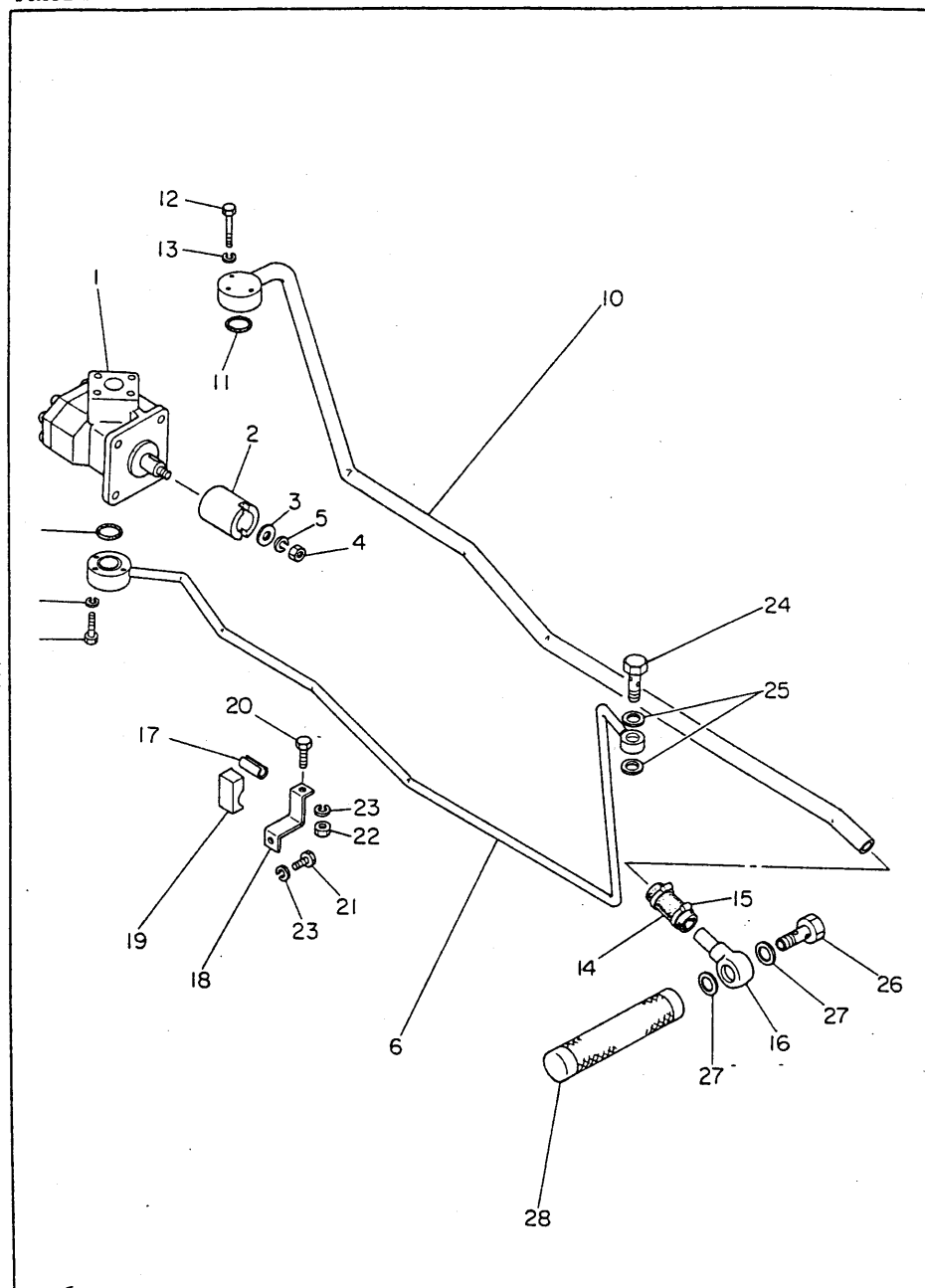
17. コントロールバルブ関係



17. コントロールバルブ関係

[illegible]

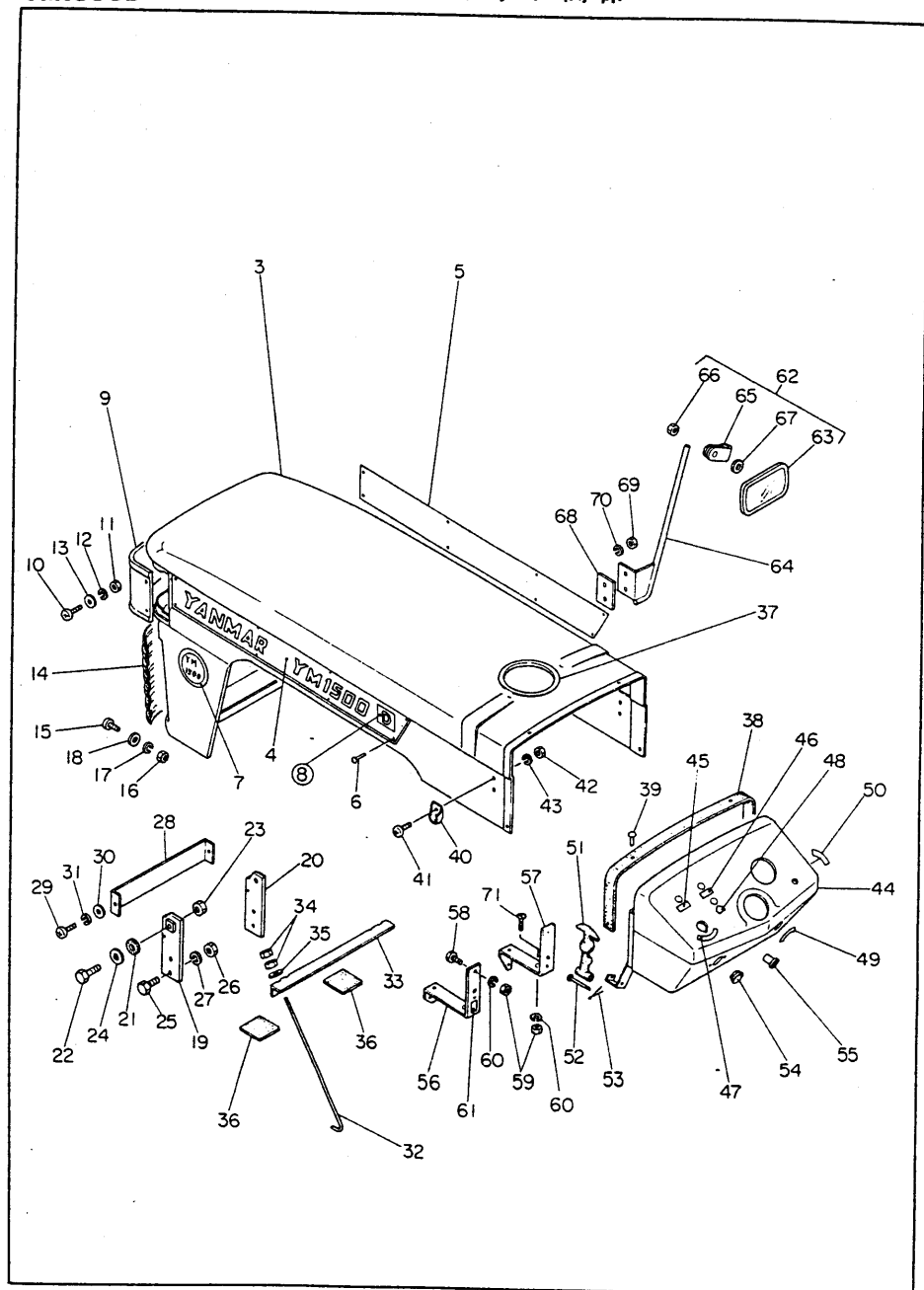
18. 油圧パイピング関係



18. 油圧パイピング関係

[illegible]

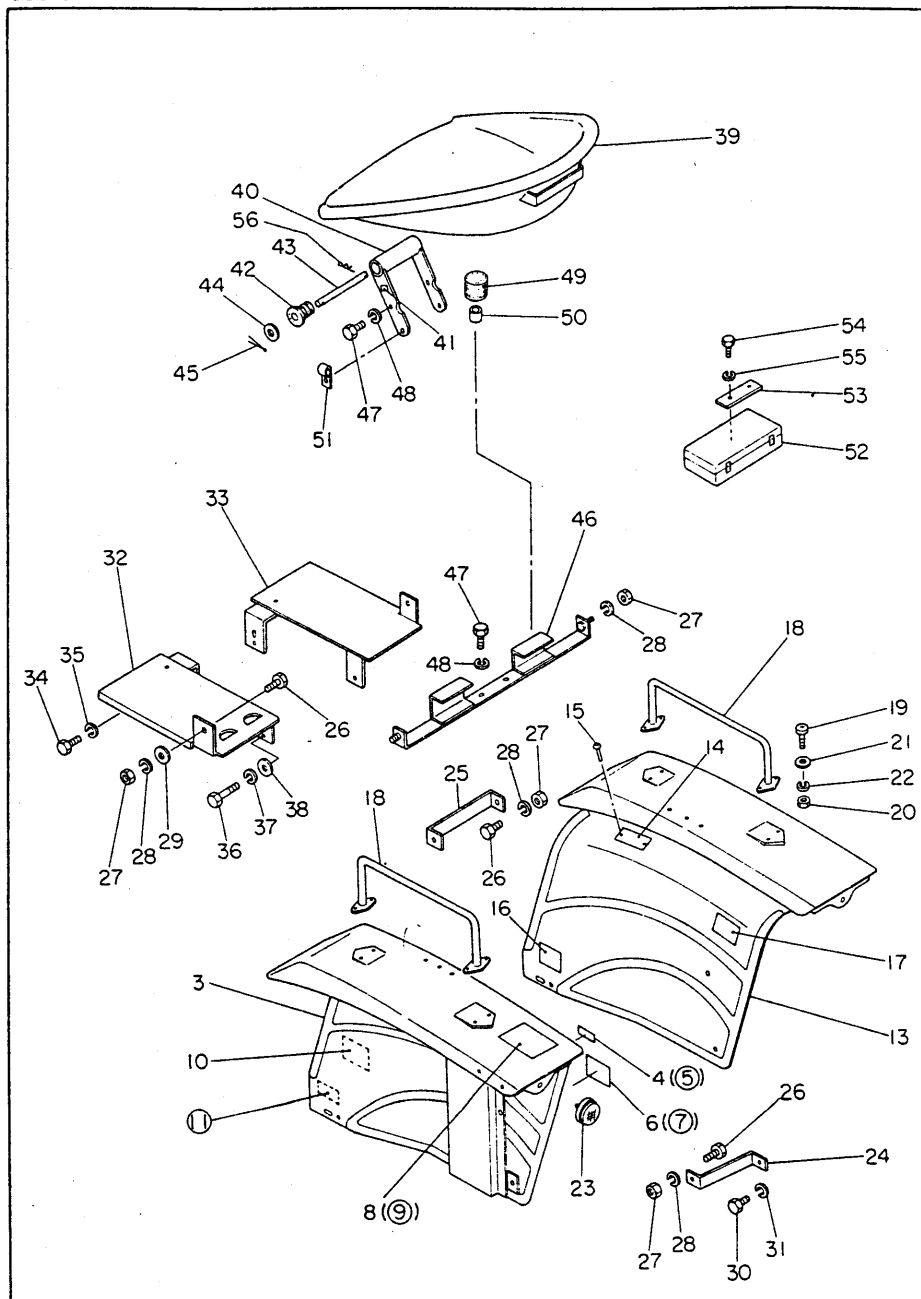
19. ボンネット関係



19. ボンネット関係

見出番号	部 番	部 品 名	1台当りの個数		備 考		
			YM1500	YM1500D			
19-1	794190-61010	ボンネット プレート付	1		3-7迄		
19-2	794191-61010	ボンネット プレート付		1	3-8迄		
19-3	194190-61101	ボンネットコンプリート	1	1			
19-4	194190-64750	ネームプレート L	1	1			
19-5	194190-64760	ネームプレート R	1	1			
19-6	194080-64780	丸頭ブラインドリベット No.329	16	16	YM273		
19-7	194190-64720	サイドマーク	2	2			
19-8	194191-64730	銘板 D		2			
19-9	194750-61140	ボンネットアップパネル	1	1	YM176		
19-10	26557-040122	ナナベ小ネジ 4×12	6	6			
19-11	26717-040002	ナット 4	6	6			
19-12	22212-040000	バネ座金 4	6	6			
19-13	22137-040000	座金 4	6	6			
19-14	194750-61150	ボンネットフロントグリル	1	1	YM176		
19-15	26557-040122	ナナベ小ネジ 4×12	6	6			
19-16	26717-040002	ナット 4	6	6			
19-17	22212-040000	バネ座金 4	6	6			
19-18	22137-040000	座金 4	6	6			
19-19	194190-61163	ボンネットブラケット L	1	1			
19-20	194190-61173	ボンネットブラケット R	1	1			
19-21	194191-61250	ボンネットヒンジバックシム	2	2	合成ゴム		
19-22	26117-120352	ボルト 12×35	2	2			
19-23	26717-120002	ナット 12	2	2			
19-24	22137-120000	座金 12	2	2			
19-25	26117-100302	ボルト 10×30	4	4			
19-26	26717-100002	ナット 10	4	4			
19-27	22212-100000	バネ座金 10	4	4			
19-28	194190-61771	バッテリーカバー	1	1			
19-29	26557-060082	ナナベ小ネジ 6×8	2	2			
19-30	22137-060000	座金 6	2	2			
19-31	22212-060000	バネ座金 6	2	2			
19-32	194190-61740	バッテリーランプロッド	2	2			
19-33	194190-61750	バッテリーランプ	1	1	340L		
19-34	26717-080002	ナット 8	4	4			
19-35	22137-080000	座金 8	2	2			
19-36	194190-61760	バッテリークッションゴム	4	4	フロントアックスブラケットに貼付		
19-37	194150-61590	エッジング 415	1	1	YM1600		
19-38	194110-61550	ボンネットバックシム	1	1	YM177		
19-39	194130-61560	ドライブリベット 5×8	4	4			
19-40	194080-61821	ボンネットロックキャッチ	2	2	YM273		
19-41	26587-050122	ナナベ小ネジ 5×12	4	4			
19-42	26717-050002	ナット 5	4	4			
19-43	22212-050000	バネ座金 5	4	4			
19-44	194190-61511	ダッシュボード	1	1			
19-45	194150-65330	水温ランプ銘板	1	1			
19-46	194080-65320	油圧ランプ銘板	1	1			
19-47	194150-65360	方向指示銘板	1	1			
19-48	194130-65380	ホーンスイッチ銘板	1	1			
19-49	194740-79062	キースイッチ銘板	1	1			
19-50	194130-65430	アクセルレバー銘板	1	1			

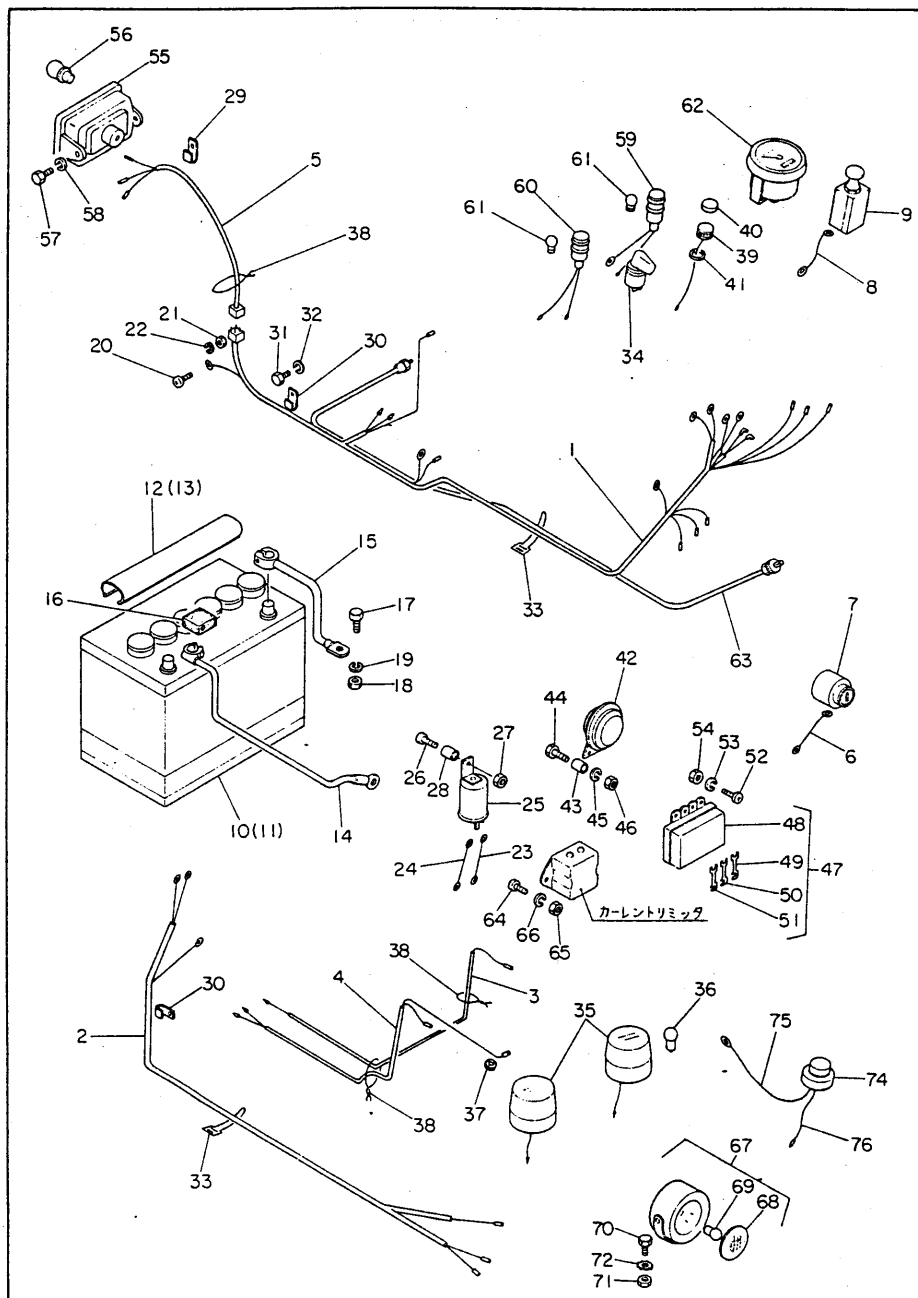
20. フェンダ・ステップ・シート関係



20. フェンダ・ステップ・シート関係

見出番号	部 番	部 品 名	1台当りの個数		備 考		
			YM1500	YM1500D			
20-1	794190-62100	フェンダ左 プレート付	1		3と4・8・10付		
20-2	794191-62100	フェンダ右 プレート付		1	3と5・9・11付		
20-3	194190-62112	フェンダ 左	1	1			
20-4	194190-65530	形式認定標	1				
20-5	194191-65530	形式認定標		1			
20-6	194190-65540	機体銘板	1				
20-7	194191-65540	機体銘板		1			
20-8	194150-65660	取扱注意銘板	1				
20-9	194191-65660	取扱注意銘板		1			
20-10	194190-65611	P.T.O 変速指示銘板	1	1			
20-11	194191-65620	四輪駆動銘板		1			
20-12	794190-62200	フェンダ右 プレート付	1	1	13-17迄		
20-13	194190-62122	フェンダ 右	1	1			
20-14	194740-73450	油圧リフト指示銘板	1	1			
20-15	194080-64780	丸頭ブラインドリベット No.329	2	2			
20-16	194130-65440	デフロック銘板	1	1			
20-17	194151-65670	P.Dセット要領図	1	1			
20-18	194740-70270	アシストバー	2	2	YM173		
20-19	26587-060202	ナット 6	8	8			
20-20	26717-060002	ナット 6	8	8			
20-21	22137-060000	座金 6	8	8			
20-22	22212-060000	バネ座金 6	8	8			
20-23	194740-76200	レフレクタ	2	2	YM173		
20-24	194190-62210	フェンダステー B	2	2			
20-25	194190-62222	フェンダステー C	2	2			
20-26	26116-080202	ボルト 8×20	8	8			
20-27	26717-080002	ナット 8	10	10			
20-28	22212-080000	バネ座金 8	10	10			
20-29	22137-080000	座金 8	2	2			
20-30	26116-100202	ボルト 10×20	2	2			
20-31	22212-100000	バネ座金 10	2	2			
20-32	194190-62510	ステップLコンプリート	1	1			
20-33	194190-62610	ステップRコンプリート	1	1			
20-34	26116-100252	ボルト 10×25	2	2			
20-35	22212-100000	バネ座金 10	2	2			
20-36	26116-080202	ボルト 8×20	4	4			
20-37	22212-080000	バネ座金 8	4	4			
20-38	22137-080000	座金 8	4	4			
20-39	194151-63112	シート	1	1	YM1700		
20-40	194151-63212	シートブラケット	1	1	YM1700		
20-41	194151-65570	スローリターン銘板	1	1			
20-42	194140-63270	シートゴムダンパー	2	2	YM2700		
20-43	194151-63222	ヒンジピン	1	1	8×160L		
20-44	22137-080000	座金 8	2	2			
20-45	22411-160180	割ピン 1.6×18	1	1			
20-46	194190-63232	クッションプレート	1	1			
20-47	26116-080162	ボルト 8×16	6	6			
20-48	22212-080000	バネ座金 8	6	6			
20-49	194151-63240	クッションゴム	2	2	YM1700		
20-50	194151-63250	クッションゴムカラー	2	2	9.2×13.8×16		

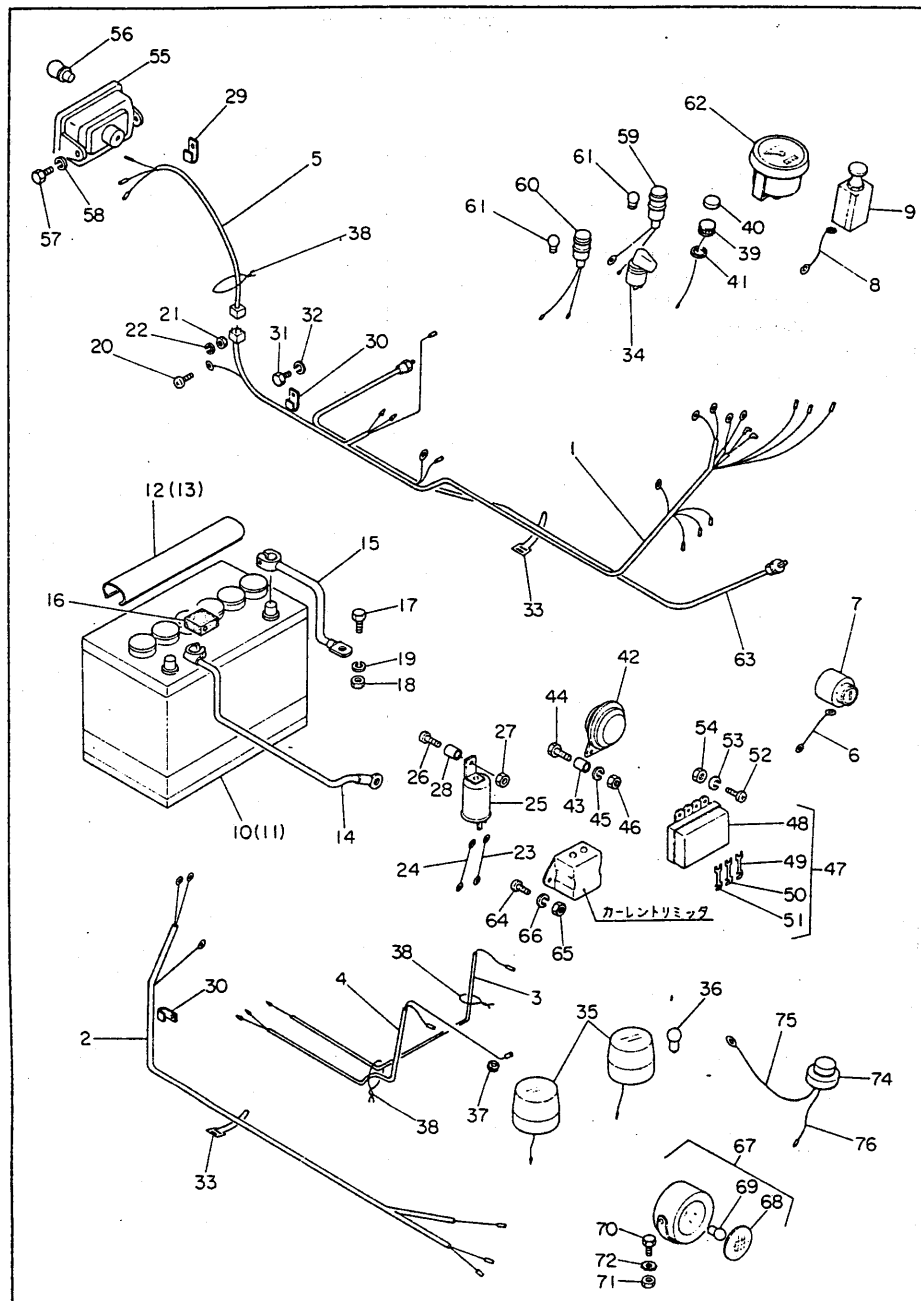
21. 電 装 品 関 係



21. 電 装 品 関 係

見出番号	部 番	部 品 名	1台当りの個数		備 考		
			YM1500	YM1500D			
21-1	194190-51110	ワイヤハーネス A	1	1	黒色チューブ被覆部 1350L		
21-2	194150-51120	ワイヤハーネス B	1	1	黒色チューブ被覆部 1200L		
21-3	194190-51130	ワイヤハーネス C	1	1	赤色チューブ被覆部 630L		
21-4	194190-51140	ワイヤハーネス D	1	1	赤色チューブ被覆部 550L		
21-5	194150-51150	ワイヤハーネス E	1	1	黒色チューブ被覆部 400L		
21-6	194130-51210	メインリード線	1	1	線色(白)250L		
21-7	194750-52050	スタートスイッチ	1	1	YM176		
21-8	194150-51220	ライティングスイッチ用リード線	1	1	線色(赤)250L		
21-9	194130-52121	ライティングスイッチ	1	1	YM2200		
21-10	194190-51500	バッテリー N50Z	1	1			
21-11	194080-51500	バッテリー N70Z	①	①	YM273		
21-12	194190-51550	バッテリーキャップカバー	1	1			
21-13	194150-51550	バッテリー注液口カバー	①	①	YM1600		
21-14	194151-51410	バッテリーケーブル	1	1	線色(黒)		
21-15	194080-51421	バッテリーアースケーブル	1	1	YM273		
21-16	194080-51430	バッテリーターミナル絶縁ゴム	1	1	YM273		
21-17	26117-080162	ボルト 8×16	1	1			
21-18	26717-080002	ナット 8	1	1			
21-19	22212-080000	バネ座金 8	1	1			
21-20	26557-060122	ナナベ小ネジ 6×12	1	1			
21-21	26717-060002	ナット 6	1	1			
21-22	22212-060000	バネ座金 6	1	1			
21-23	194150-51240	フラッシュリレー用リード線	1	1	線色(緑黒)		
21-24	194150-51250	フラッシュスイッチ用リード線	1	1	線色(緑)		
21-25	194080-57202	フラッシュリレー	1	1	YM273		
21-26	26557-050162	ナナベ小ネジ 5×16	1	1			
21-27	26347-050002	Uナット 5	1	1			
21-28	194151-57210	スベサ 5.5×15×10	1	1			
21-29	194080-51610	ワイヤハーネスクランプ A	1	1	YM273		
21-30	194150-51610	ワイヤハーネスクランプ A	2	2			
21-31	26117-080122	ボルト 8×12	1	1			
21-32	22212-080000	バネ座金 8	1	1			
21-33	1A1040-57701	ワイヤ止バンド	3	3	YC80		
21-34	194080-52131	フラッシュスイッチ	1	1	YM273		
21-35	794150-53400	フラッシュランプ仕組	2	2	36付		
21-36	194080-55820	電球 12V 20W	2	2	YM273		
21-37	194080-58810	ゴムグロメット 8	1	1			
21-38	194191-13381	針金 A	3	3	14-9と共通		
21-39	194150-52160	ホーンスイッチ	1	1	YM1600		
21-40	194150-52170	ホーンスイッチキャップ	1	1			
21-41	22137-080000	座金 8	1	1			
21-42	194151-57100	ホーン	1	1	YM1700		
21-43	194150-57110	ホーンスベサ	2	2	9.2×13.8×15		
21-44	26117-060302	ボルト 6×30	2	2			
21-45	22212-060000	バネ座金 6	2	2			
21-46	26717-060002	ナット 6	2	2			
21-47	794080-52411	ヒューズボックス仕組	1	1	48-51迄		
21-48	194080-52411	ヒューズボックス	1	1	YM273		
21-49	194080-52820	板ヒューズ 5A	3	3	内、予備 2ヶ		
21-50	194080-52830	板ヒューズ 10A	6	6	内、予備 4ヶ		

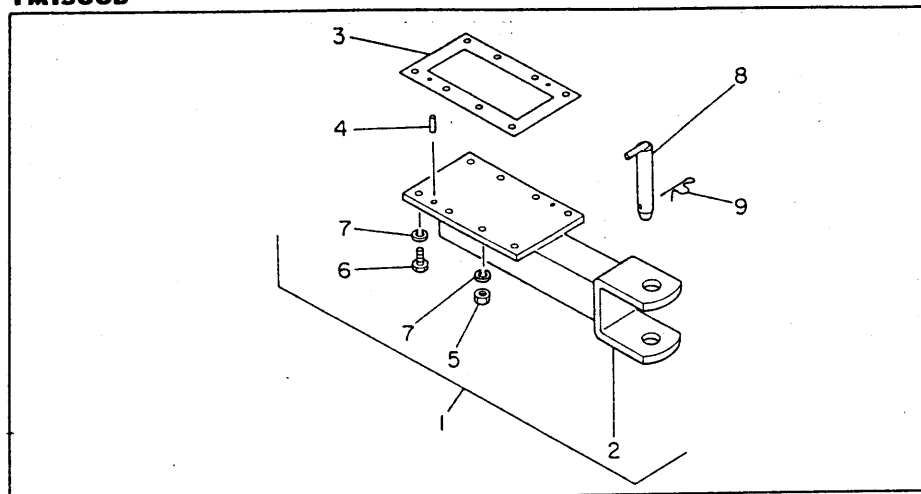
21. 電 装 品 関 係



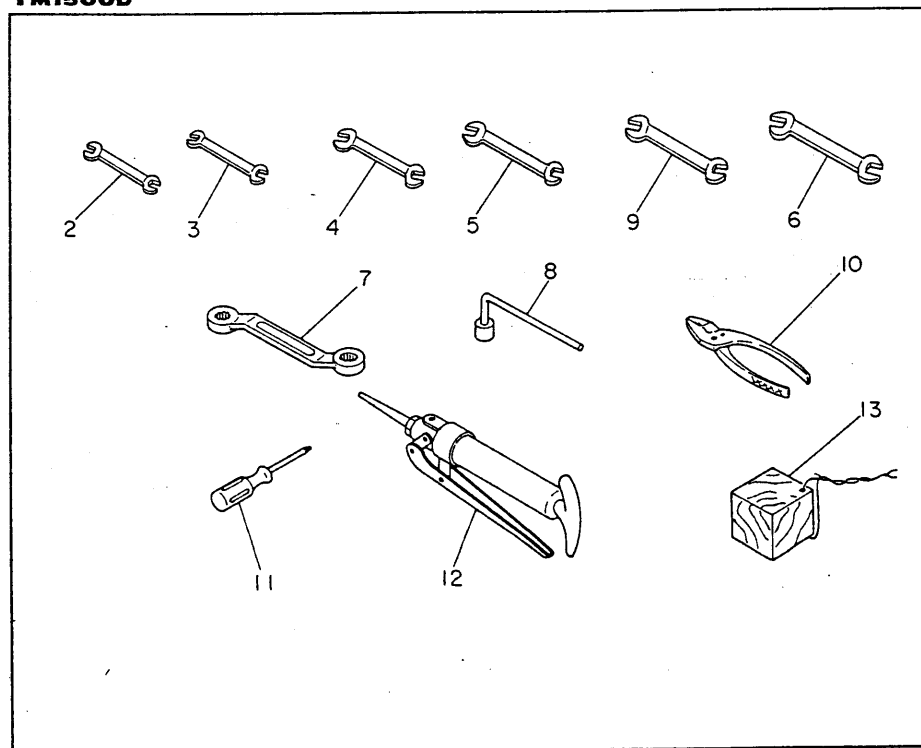
21. 電 装 品 関 係

[illegible]

22. ドローバヒッチ関係



23. 標準工具關係



22. ドローバヒッチ関係

[illegible]

23. 標準工具關係

[illegible]

全農トラクタ

YM1500


YM1500D

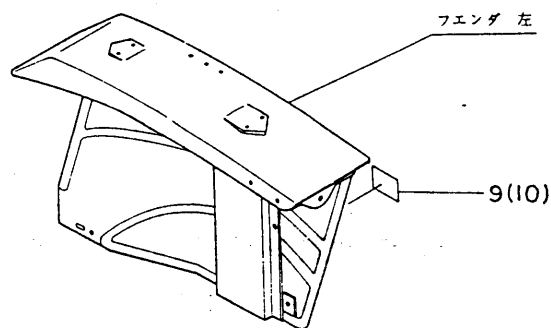
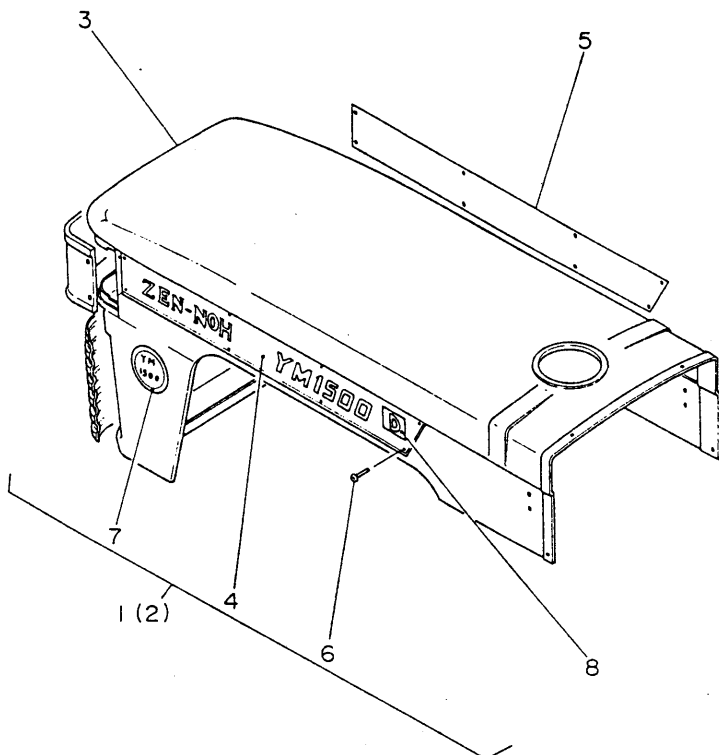
部 分 品 表

当部分品表は全農トラクタ（YM1500・YM1500D形）の専用部品を抜粋掲載してあります。

当部分品に掲載されていない部品については前項のヤンマーディーゼルトラクタ（YM1500・YM1500D形）の部分品表を参照の上、ご利用下さい。

発売元  全国農業協同組合連合会

製造元  ヤンマー農機株式会社

[illegible]