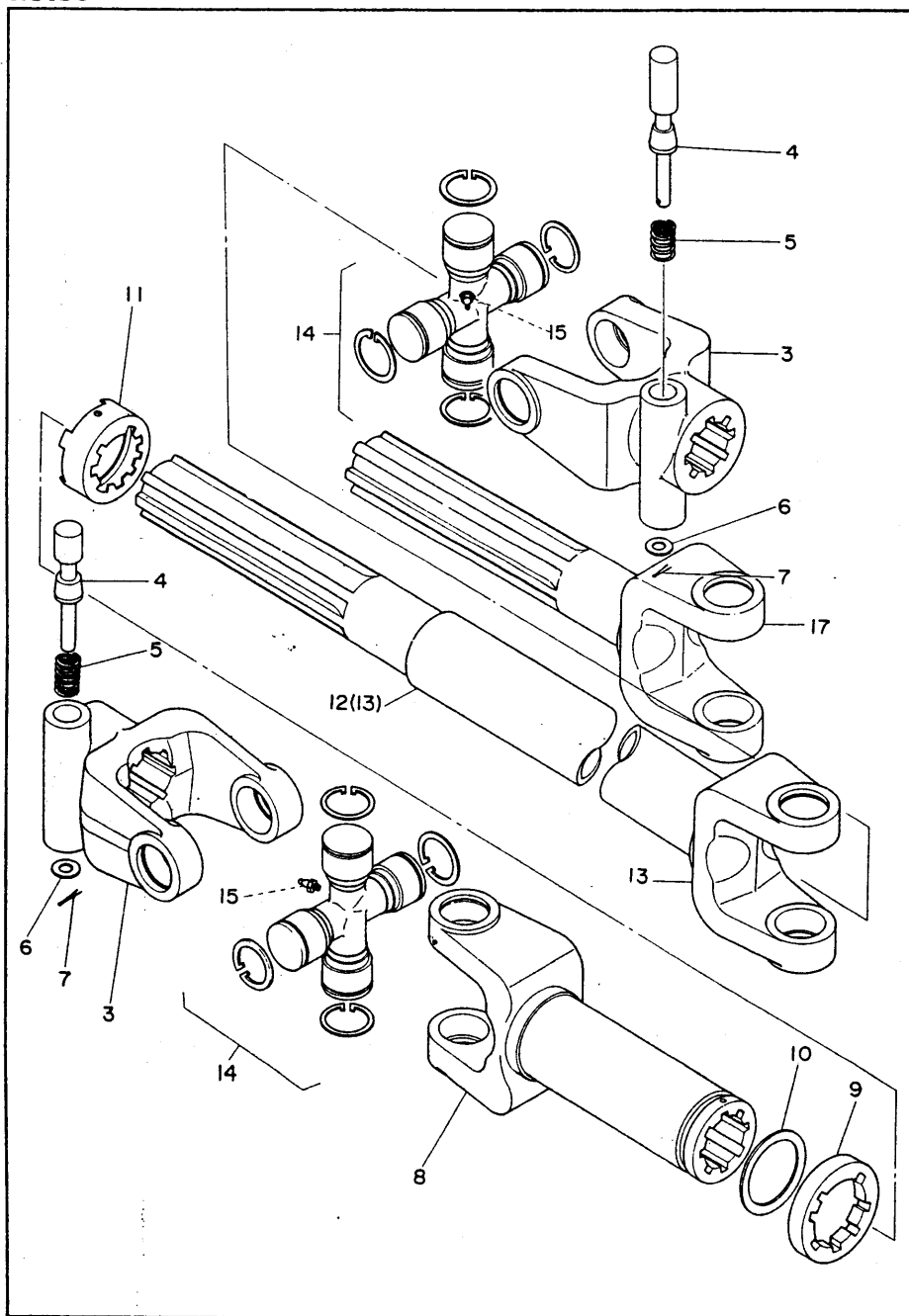


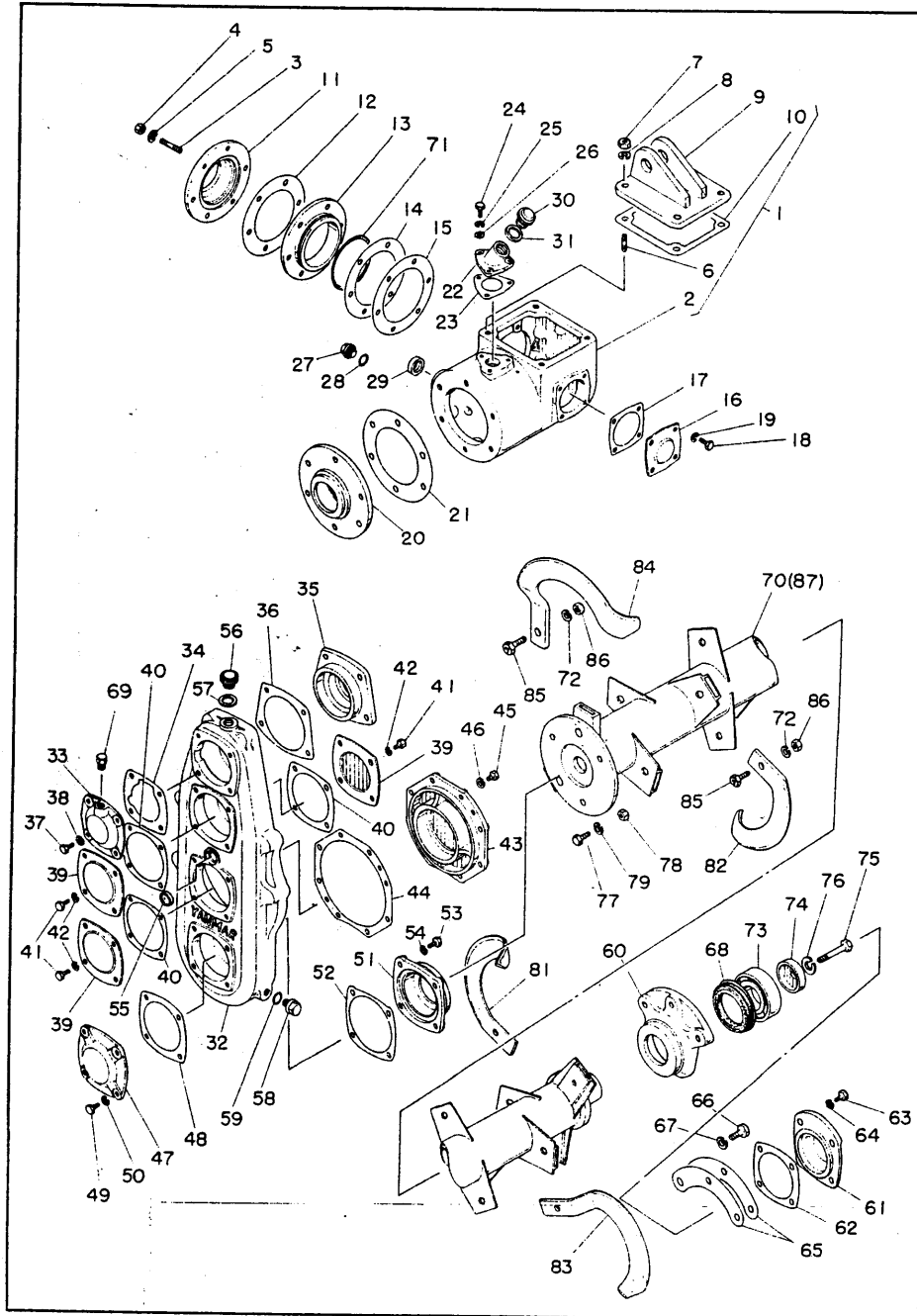
21. ロータリドライブシャフト関係



21. ロータリドライブシャフト関係

[illegible]

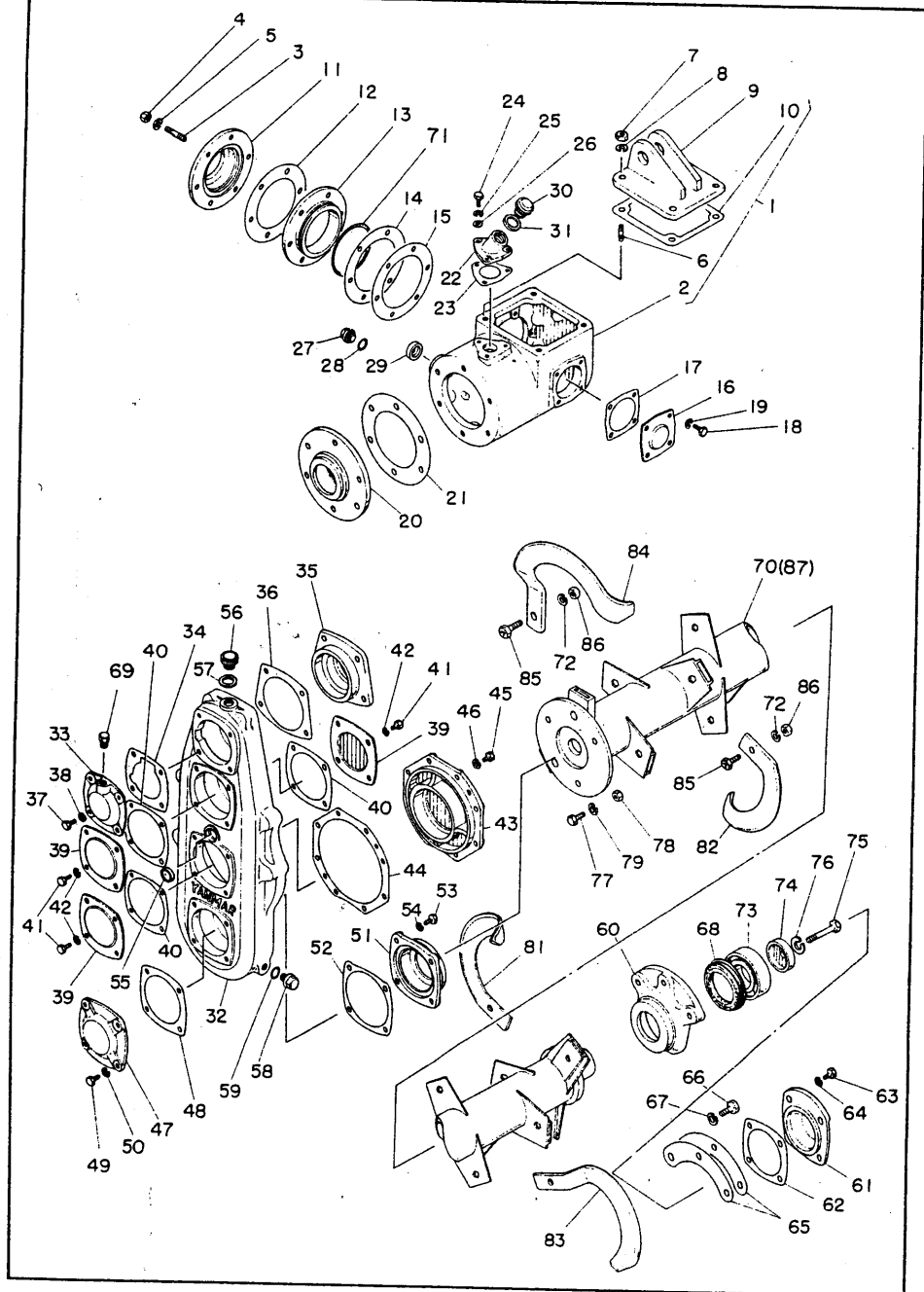
22. ロータリギヤボックス・ロータリギヤケース・爪軸関係



22. ロータリギヤボックス・ロータリギヤケース・爪軸関係

見出番号	部 番	部 品 名	1台当りの個数				ABC区分	標準在庫	販売単位	備 考		
			RS150A	RS160A	RS160B	RS135A						
22-1	795020-12100	ロータリギヤボックスコンプリート	1	1	1	1	E		1	2~8迄		
22-2	195020-12110	ロータリギヤボックス	1	1	1	1	E		1			
22-3	195020-12680	植込ボルト 10×28	6	6	6	6	D	6	6	細目(鋼)メッキ		
22-4	26731-100002	ナット 10	6	6	6	6						
22-5	22212-100000	バネ座金 10	6	6	6	6						
22-6	195020-12690	植込ボルト 12×25	4	4	4	4	D	4	4	細目(鋼)メッキ		
22-7	26731-120002	ナット 12	4	4	4	4						
22-8	22212-120000	バネ座金 12	4	4	4	4						
22-9	195020-12140	ロータリギヤボックスカバー	1	1	1	1	E		1			
22-10	195020-12150	ロータリギヤボックスカバーバックキン	1	1	1	1	A	5	3			
22-11	195020-12210	ロータリギヤボックスフロントカバー	1	1	1	1	E		1			
22-12	195020-12220	ロータリギヤボックスフロントカバーバックキン	1	1	1	1	A	5	3			
22-13	195020-12231	ベアリングリテーナ A	1	1	1	1	E		1			
22-14	195020-12240	ピニオンアジャストシム A	—	—	—	—	E		5			
22-15	195020-12250	ピニオンアジャストシム B	—	—	—	—	E		5			
22-16	195020-12270	ベアリングカバー	1	1	1	1	E		1			
22-17	195020-12280	ベアリングカバーバックキン	1	1	1	1	A	5	3			
22-18	26117-060142	ボルト 6×14	4	4	4	4						
22-19	22212-060000	バネ座金 6	4	4	4	4						
22-20	195020-12431	ベアリングリテーナ B	1	1	1	1	E		1			
22-21	195020-12440	ベアリングリテーナ Bバックキン	1	1	1	1	A	5	3			
22-22	195020-12511	ブリーザブロック	1	1	1	1	E		1			
22-23	195020-12520	ブリーザブロックバックキン	1	1	1	1	A	5	3			
22-24	26117-060182	ボルト 6×18	3	3	3	3						
22-25	22212-060000	バネ座金 6	3	3	3	3						
22-26	22117-060000	座金 6	3	3	3	3						
22-27	1A1070-28690	油蓋 14	1	1	1	1	B	3	2	YC6		
22-28	24311-000160	Oリング P16	1	1	1	1						
22-29	192010-26101	検油窓 25	1	1	1	1	C	2	2	YC6		
22-30	192010-46032	油栓 20	1	1	1	1	B	3	2	YC6		
22-31	192010-48050	油栓20バックキン	1	1	1	1	A	5	3	YC6		
22-32	195020-13213	ロータリギヤケース	1	1	1	1	E		1			
22-33	195020-13251	ピニオンベアリングカバー	1	1	1	1	E		1			
22-34	195020-13261	ピニオンベアリングカバーバックキン	1	1	1	1	A	5	3			
22-35	195020-13272	ピニオンベアリングリテーナ	1	1	1	1	E		1			
22-36	195020-13282	ピニオンベアリングリテーナバックキン	1	1	1	1	A	5	3			
22-37	26116-080252	ボルト 8×25	4	4	4	4				7T(強力ボルト)		
22-38	22212-080000	バネ座金 8	4	4	4	4						
22-39	195020-13311	アイドルベアリングカバー	3	3	3	3	E		3			
22-40	195020-13321	アイドルベアリングカバーバックキン	3	3	3	3	A	15	9			
22-41	26116-080202	ボルト 8×20	12	12	12	12				7T(強力ボルト)		
22-42	22212-080000	バネ座金 8	12	12	12	12						
22-43	195020-13331	アイドルベアリングリテーナ	1	1	1	1	E		1			
22-44	195020-13341	アイドルベアリングリテーナバックキン	1	1	1	1	A	5	3			
22-45	26116-080252	ボルト 8×25	8	8	8	8				7T(強力ボルト)		
22-46	22212-080000	バネ座金 8	8	8	8	8						
22-47	195020-13350	ロータリギヤシャフトカバー	1	1	1	1	E		1			
22-48	195020-13360	ロータリギヤシャフトカバーバックキン	1	1	1	1	A	5	3			
22-49	26116-080252	ボルト 8×25	4	4	4	4				7T(強力ボルト)		
22-50	22212-080000	バネ座金 8	4	4	4	4						

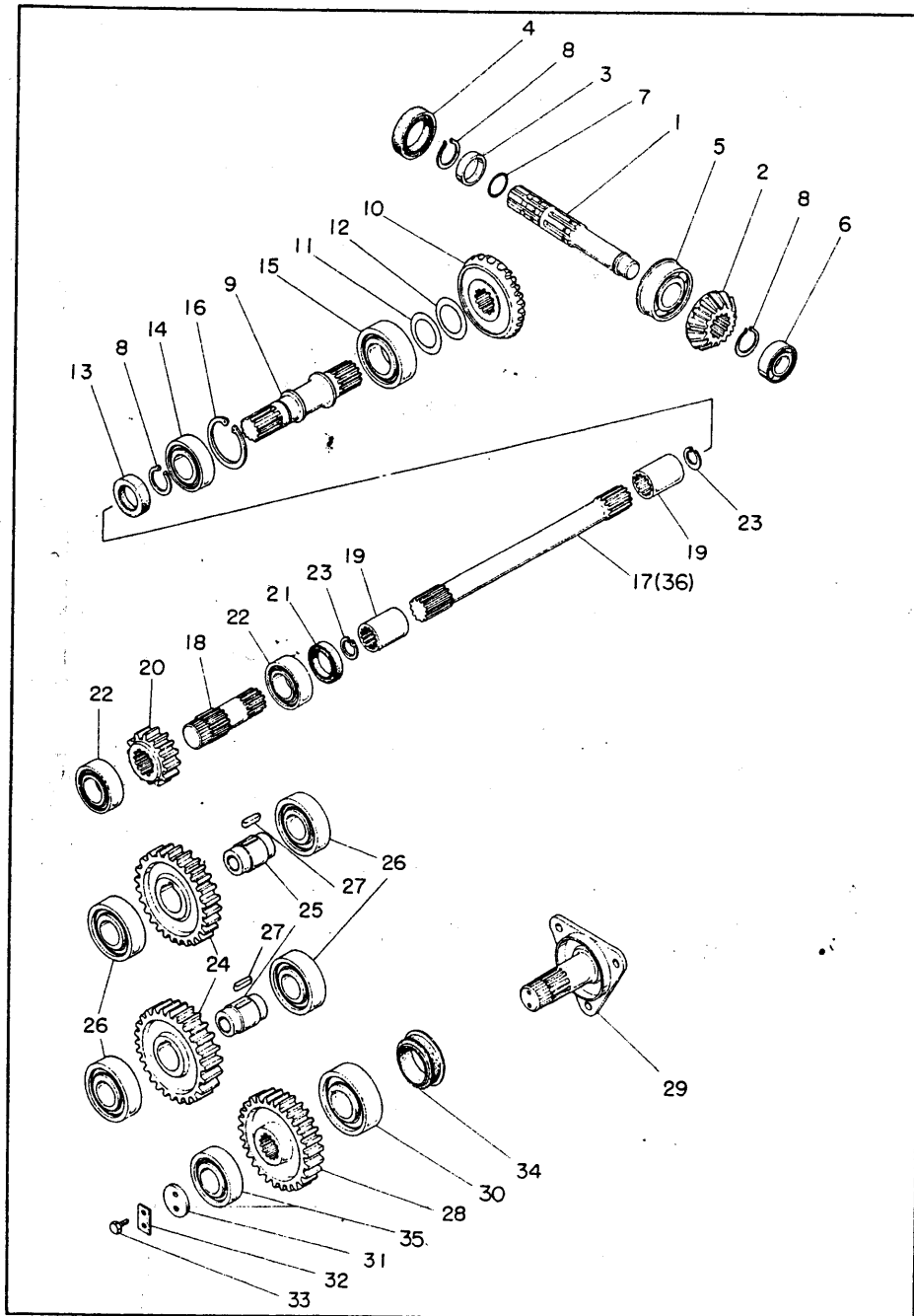
22. ロータリギヤボックス・ロータリギヤケース・爪軸関係



22. ロータリギヤボックス・ロータリギヤケース・爪軸関係

見出番号	部 番	部 品 名	1台当りの個数				ABC区分	標準在庫	販売単位	備 考		
			RS150A	RS160A	RS160B	RS135A						
22-51	195020-13373	ロータベアリングケース 左	1	1	1	1	E		1			
22-52	195020-13381	ロータベアリングケース左パッキン	1	1	1	1	A	5	3			
22-53	26116-080252	ボルト 8×25	4	4	4	4				7T(強力ボルト)		
22-54	22212-080000	バネ座金 8	4	4	4	4						
22-55	192010-26101	検油窓 25	1	1	1	1	C	1	1	YC6		
22-56	195020-13810	油栓 20	1	1	1	1	B	3	2			
22-57	192010-48050	油栓20パッキン	1	1	1	1	A	5	3	YC6		
22-58	1A1070-28690	油蓋 14	1	1	1	1	B	3	2	YC6		
22-59	24311-000160	Oリング P16	1	1	1	1						
22-60	195021-14111	ロータベアリングケース 右	1	1	1		E		1			
22-61	195021-14120	ロータベアリングカバー	1	1	1		E		1			
22-62	195020-14130	ロータベアリングカバーパッキン	1	1	1	1	A	5	3			
22-63	26116-080252	ボルト 8×25	4	4	4	4						
22-64	22212-080000	バネ座金 8	4	4	4	4						
22-65	195020-14160	ロータシャフトシム 1.0	2	2	2	2	E		10			
22-66	26116-120322	ボルト 12×32	3	3	3	3						
22-67	22212-120000	バネ座金 12	3	3	3	3						
22-68	194080-09551	軸付オイルシール 40 72 25	1	1	1	1	B	3	2			
22-69	194990-76040	エアブリーザ	1	1	1	1	C	2	2			
22-70	795020-14601	ロータシャフトコンプリートRS150-M36	1				D	1	1			
22-71	24321-000900	Oリング G90	1	1	1	1						
22-72	22212-120000	バネ座金 12	38	38	38	36				2個は予備		
22-73	24101-062084	ボールベアリング 6208	1	1	1	1						
22-74	195020-14140	ベアリング押え	1	1	1	1	D	1	1			
22-75	26156-120752	ボルト 12×75	1	1	1	1						
22-76	22212-120000	バネ座金 12	1	1	1	1						
22-77	26116-120322	ボルト 12×32	3	3	3	3				7T(強力ボルト)		
22-78	26717-120002	ナット 12	3	3	3	3						
22-79	22212-120000	バネ座金 12	3	3	3	3						
22-80	795020-14232	ナタ爪セット	1	1	1		A	10	1	81~84迄		
22-81	195020-14252	ナタ爪260×50 A	17	17	17	16	A	85	35			
22-82	195020-14262	ナタ爪260×50 B	17	17	17	16	A	85	35			
22-83	195020-14272	偏心ナタ爪260×45 A	1	1	1	1	A	5	3			
22-84	195020-14282	偏心ナタ爪260×45 B	1	1	1	1	A	5	3			
22-85	195020-14210	ボルト 12×30 「7T(強力ボルト)」	38	38	38	36	A	200	40	2個は予備		
22-86	26717-120002	ナット 12	38	38	38	36				2個は予備		
22-87	795070-14600	ロータシャフトコンプリートRS160-M36		1	1		D	1	1			

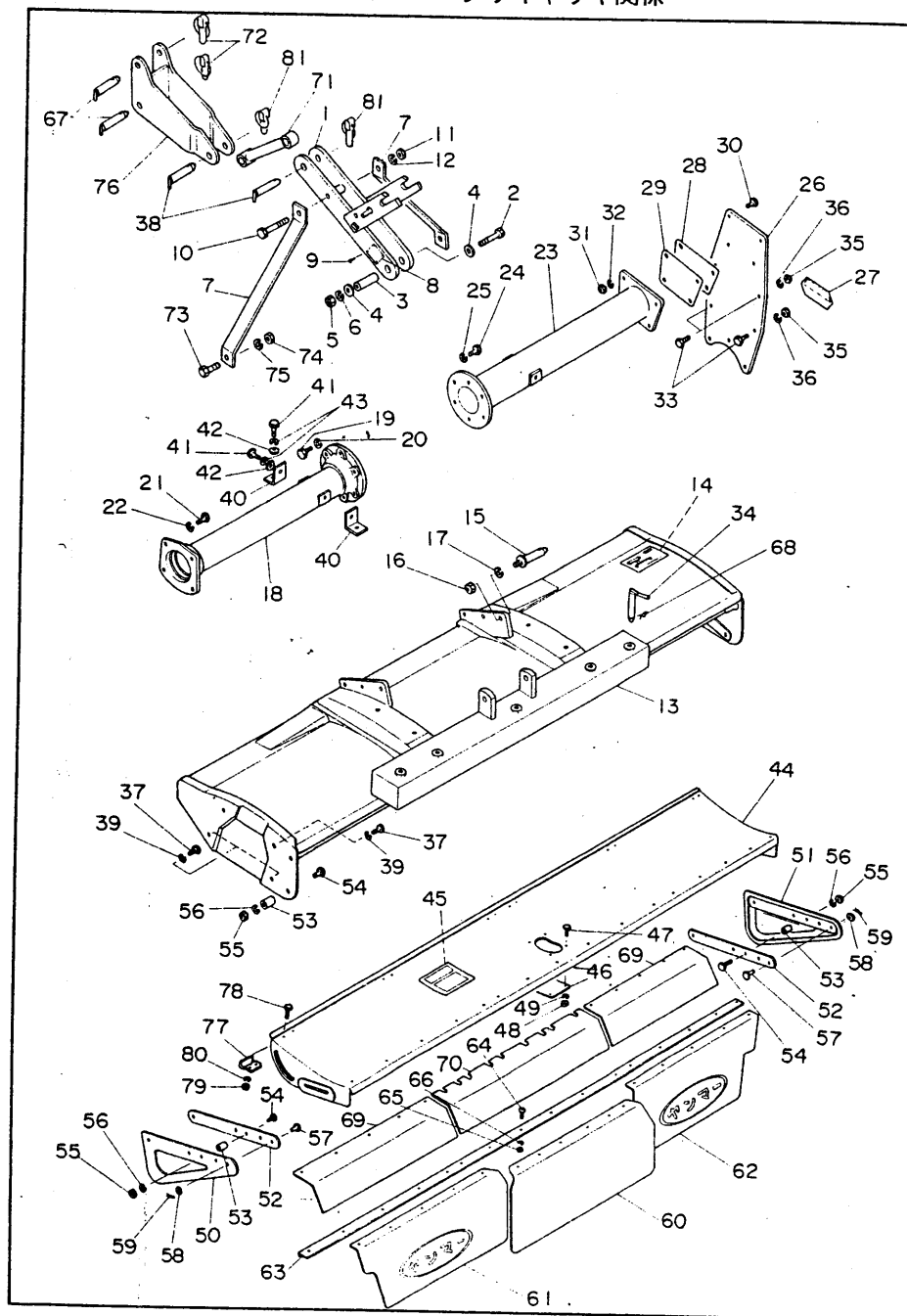
23. ロータリギヤケース内部ギヤ・シャフト関係



23. ロータリギヤケース内部ギヤ・シャフト関係

見出番号	部 番	部 品 名	1台当りの個数				ABC 区分	標準 在庫	販売 単位	備 考		
			RS 150A	RS 160A	RS 160B	RS 150						
23-1	195020-12310	ドライブピニオンシャフト	1	1	1	1	D	1	1			
23-2	195020-12321	ロータリギヤボックスドライブピニオン	1	1	1	1	D	1	1			
23-3	195020-12330	スペーサ 35×45×13	1	1	1	1	E		5			
23-4	194080-09350	オイルシール TC45 68 9	1	1	1	1	B	3	2			
23-5	194080-08260	ボールベアリング 6307 NR	1	1	1	1	B	3	2			
23-6	24101-062054	ボールベアリング 6205	1	1	1	1						
23-7	24321-000300	Oリング G30	1	1	1	1						
23-8	22242-000350	軸用スナップリング 35	3	3	3	3						
23-9	195020-12410	ドリブンギヤシャフト	1	1	1	1	D	1	1			
23-10	195020-12421	ロータギヤボックスドリブンギヤ	1	1	1	1	D	1	1			
23-11	195020-12470	ギヤアジャストシム A	—	—	—	—	E		5	厚=0.3		
23-12	195020-12480	ギヤアジャストシム B	—	—	—	—	E		5	厚=0.1		
23-13	194080-09340	オイルシール TC35 55 11	1	1	1	1	B	3	2			
23-14	24101-062074	ボールベアリング 6207	1	1	1	1						
23-15	24101-063084	ボールベアリング 6308	1	1	1	1						
23-16	22252-000720	穴用スナップリング 72	1	1	1	1						
23-17	195020-13450	ロータコネクティングシャフト	1			1	D	1	1			
23-18	195020-13510	ロータドライブシャフト	1	1	1	1	D	1	1			
23-19	194080-26180	P.T.Oシャフトジョイント	2	2	2	2	D	2	2			
23-20	195020-13550	ロータピニオン	1	1	1	1	D	1	1			
23-21	194080-09340	オイルシール TC35 55 11	1	1	1	1	B	3	2			
23-22	24101-062074	ボールベアリング 6207	2	2	2	2						
23-23	22252-000300	穴用スナップリング 30	2	2	2	2						
23-24	195020-13611	ロータアイドルギヤ	2	2	2	2	D	2	2			
23-25	195020-13621	ロータアイドルシャフト	2	2	2	2	D	2	2			
23-26	24101-063074	ボールベアリング 6307	4	4	4	4						
23-27	22512-100220	フェザークー 10×10×22	2	2	2	2						
23-28	195020-13650	ロータファイナルギヤ	1	1	1	1	D	1	1			
23-29	795020-13700	ロータファイナルシャフトコンプリート	1	1	1	1	D	1	1			
23-30	24101-063084	ボールベアリング 6308	1	1	1	1						
23-31	195020-13780	クランプ座金	1	1	1	1	D	1	1			
23-32	195020-13790	通止座金	1	1	1	1	B	3	2			
23-33	26116-080202	ボルト 8×20	2	2	2	2				7T(強力ボルト)		
23-34	194080-09551	軸付オイルシール 40 72 25	1	1	1	1	B	3	2			
23-35	24101-063074	ボールベアリング 6307	1	1	1	1						
23-36	195070-13450	ロータコネクティングシャフト		1	1		D	1	1			

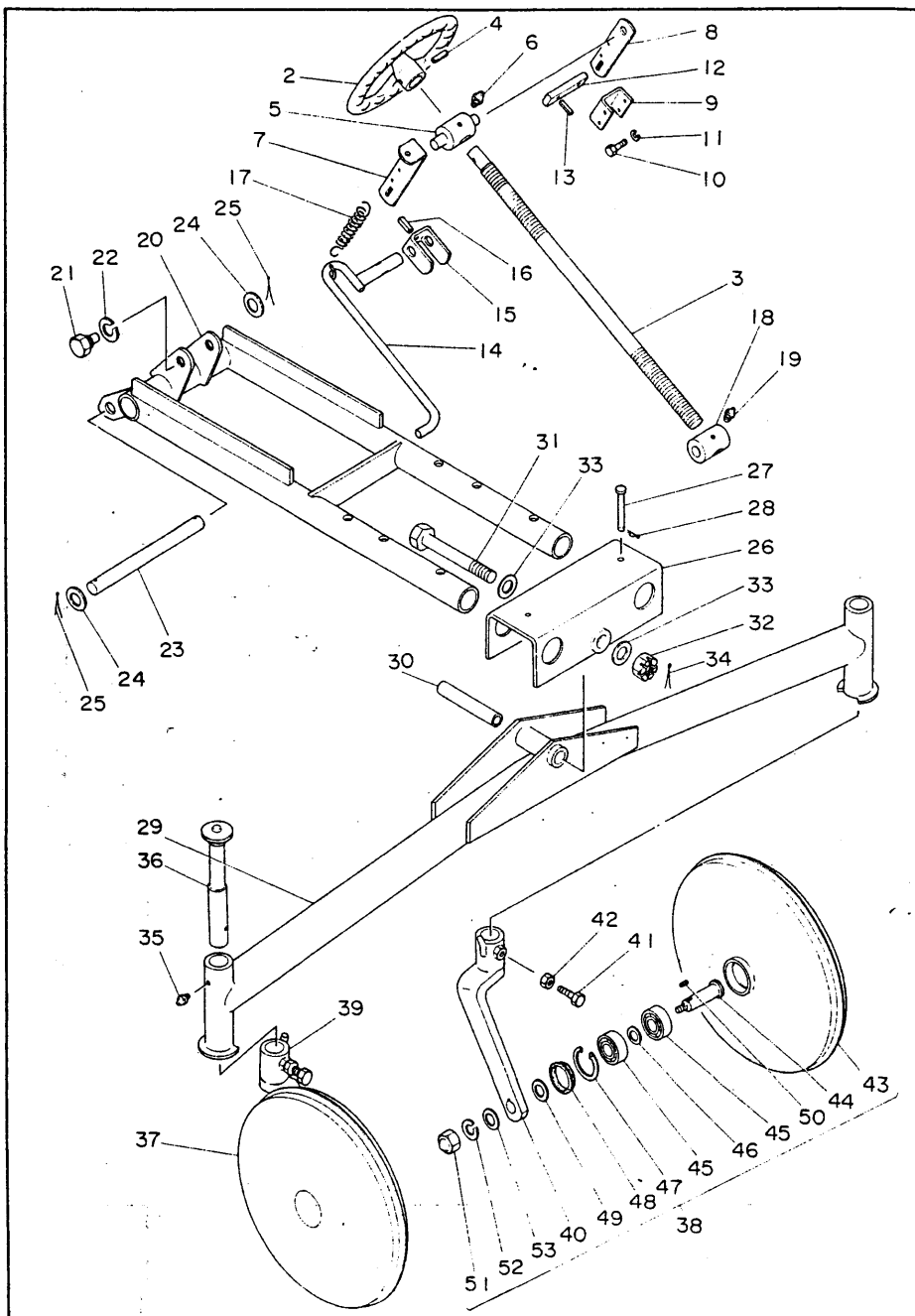
24. ロータリキャリア関係



24. ロータリキャリア関係

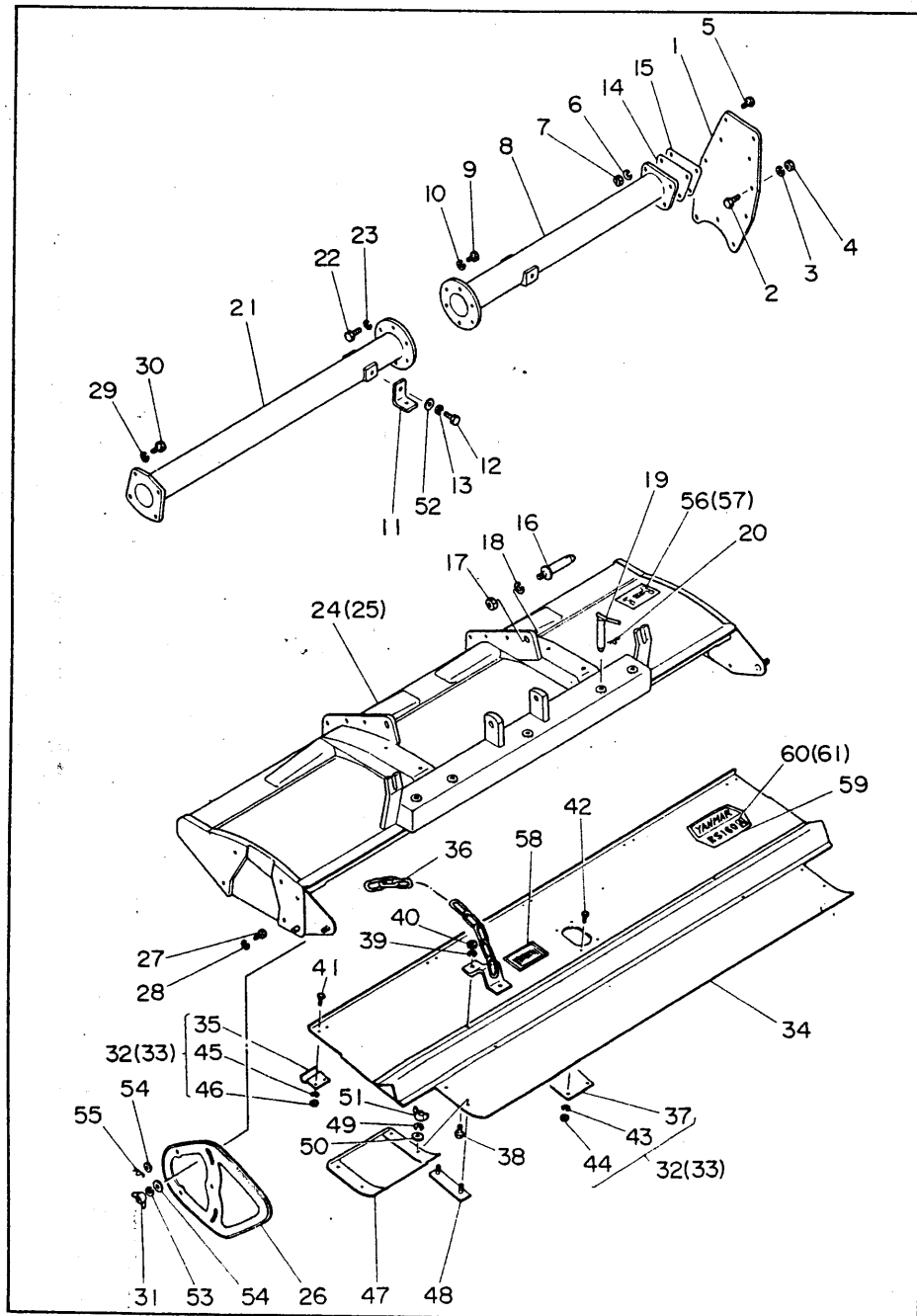
見出番号	部番	部品名	1台当りの 個数	共通 RS150	部品 RS135A	ABC 区分	標準 在庫	販売 単位	備考		
24-1	195022-15130	ロータリアッパアーム	1			1	D	1	1		
24-2	195020-15161	ロータリアッパアームピン	1	1	1	C	2	2	M10×85		
24-3	195020-15130	アッパアームカラー	1	1	1	D	1	1	11×19×66		
24-4	195020-15110	座金 11×30×3.2	2	2	2	C	4	4			
24-5	26737-100002	ナット 10	1	1	1						
24-6	22212-100000	バネ座金 10	1	1	1						
24-7	195022-15140	アッパアームステー	2		2	D	2	2			
24-8	195023-10880	ロータリ銘板	1			E		1			
24-9	194080-65910	銘板打込鉄 2×5	4	4	4	C	20	5	YM273		
24-10	26116-121002	ボルト 12×100	1	1	1				7T(強力ボルト)		
24-11	26717-120002	ナット 12	1	1	1						
24-12	22212-120000	バネ座金 12	1	1	1						
24-13	795023-15390	ロータリカバーコンクリート銘板付	1			E		1	14付		
24-14	195020-10931	ロータリ給油指示銘板	1	1	1	E		1			
24-15	195060-15240	ロアリングピン 「104L(M18P1.5)」	2		2	D	2	2	下から穴の中心 までの寸法41L		
24-16	26737-180002	ナット 18	2	2	2						
24-17	22212-180000	バネ座金 18	2	2	2						
24-18	795020-15304	ドライブシャフトハウジングコンプリート	1	1		D	1	1	593L		
24-19	26116-120452	ボルト 12×45	6	6	6				7T(強力ボルト)		
24-20	22212-120000	バネ座金 12	6	6	6						
24-21	26116-140502	ボルト 14×50	4	4	4				7T(強力ボルト)		
24-22	22212-140000	バネ座金 14	4	4	4						
24-23	195020-58183	ロータリギヤボックスブラケット	1	1		D	1	1	692L		
24-24	26116-120352	ボルト 12×35	6	6	6				7T(強力ボルト)		
24-25	22212-120000	バネ座金 12	6	6	6						
24-26	795023-15100	ロータリサイドサポータ銘板付	1			D	1	1	27付		
24-27	195023-10850	ロータリサイド貼付銘板	1			E		1			
24-28	195020-15231	ロータリカバーサイドシム 1.0	—	—	—	E		5			
24-29	195020-15241	ロータリカバーサイドシム 0.5	—	—	—	E		5			
24-30	26116-140402	ボルト 14×40	4	4	4				7T(強力ボルト)		
24-31	26717-140002	ナット 14	4	4	4						
24-32	22212-140000	バネ座金 14	4	4	4						
24-33	26116-120282	ボルト 12×28	4	4	4				7T(強力ボルト)		
24-34	195020-15512	ヒッチピン 16×110	2	2	2	C	2	2			
24-35	26717-120002	ナット 12	4	4	4						
24-36	22212-120000	バネ座金 12	4	4	4						
24-37	26116-120282	ボルト 12×28	1	1	1				7T(強力ボルト)		
24-38	194130-71230	トップリンクピン	2		2	C	2	2			
24-39	22212-120000	バネ座金 12	4	4	4						
24-40	195020-15190	ロータリカバーハンガー	4	4	4	D	4	4			
24-41	26116-120352	ボルト 12×35	8	8	8				7T(強力ボルト)		
24-42	22137-120000	座金 12	8	8	8						
24-43	22212-120000	バネ座金 12	8	8	8						
24-44	795023-15590	リヤカバーコンプリート銘板付	1			E		1	45付		
24-45	195020-10921	爪配列銘板	1	1		E		1			
24-46	195020-15682	リヤカバー盲蓋	1	1	1	D	1	1	75×105×1.5		
24-47	26117-060122	ボルト 6×12	4	4	4						
24-48	26717-060002	ナット 6	4	4	4						
24-49	22212-060000	バネ座金 6	4	4	4						
24-50	195020-15730	補助カバー 左	1	1	1	C	2	2			

25. ロータリデプスゲージ関係

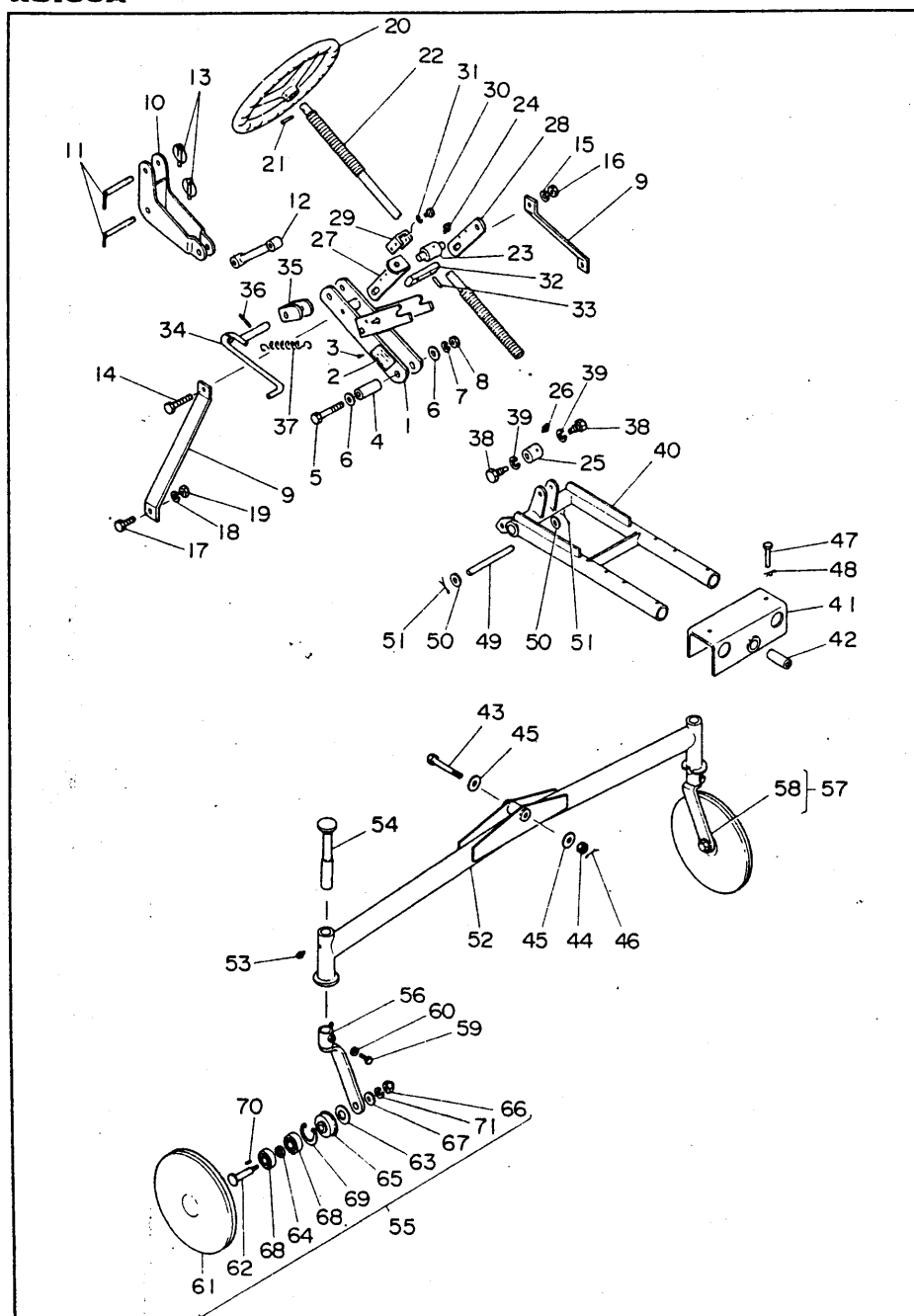


25. ロータリデプスゲージ関係

見出番号	部 番	部 品 名	1台当りの 個 数	共 通 部 品	ABC 標準 区分	販売 在庫	備 考		
25-1	795060-16100	アジャストスクリュコンプリート	1	1	D	1	1	2-6号と18-1号	
25-2	195060-16110	アジャストスクリュハンドル	1	1	D	1	1	外径210φ	
25-3	195060-16270	デプスアジャストスクリュ 「560L」	1	1	D	1	1	M24(P3) 左右	
25-4	22352-080400	ロールピン 8×40	1	1	1				
25-5	195060-16200	デプスアジャストナット A	1	1	D	1	1	90L、外径40	
25-6	24761-010000	グリスニップル A-M6F	1	1	1				
25-7	195060-16410	スクリュブラケットアーム L	1	1	D	1	1		
25-8	194060-16400	スクリュブラケットアーム R	1	1	D	1	1	147L	
25-9	195060-16390	スクリュブラケットアームプレート	1	1	D	1	1		
25-10	26117-080140	ボルト 8×14	4	4	4				
25-11	22212-080000	バネ座金 8	4	4	4				
25-12	195060-16440	アームピン	1	1	D	1	1	84L	
25-13	22352-060250	ロールピン 6×25	2	2	2				
25-14	195060-16420	スクリュブラケットレバー	1	1	E		1		
25-15	195060-16430	スクリュブラケットカム	1	1	D	1	1		
25-16	22352-080300	ロールピン 8×30	1	1	1				
25-17	195060-16450	リターンスプリング	1	1	B	3	2	外径18.3φ	
25-18	195060-16460	デプスアジャストナット B	1	1	D	1	1	16×40×52	
25-19	24761-010000	グリスニップル A-M6F	1	1	1				
25-20	195022-16512	デプスフレーム	1	1	D	1	1		
25-21	194990-10640	セットスクリュ 20	2	2	D	2	2		
25-22	22212-200000	バネ座金 20	2	2	2				
25-23	195060-16360	デプスアジャストフレームピン	1	1	D	1	1	22φ×234L	
25-24	22117-220000	座金 22	2	2	2				
25-25	22417-500350	割ピン 5×35	2	2	2				
25-26	195060-16310	ゲージホイールアジャスタ	1	1	E		1	270L	
25-27	194990-34611	ピン 10×70	2	2	D	2	2		
25-28	22360-100000	スナップピン 10	2	2	2				
25-29	195020-16613	ゲージホイールビーム	1	1	E		1		
25-30	195060-16320	ブッシュ 16.1×21.7×118	1	1	C	2	2		
25-31	195060-16330	ボルト 14×142	1	1	C	2	2		
25-32	26817-140002	ミソ付ナット 14	1	1	1				
25-33	22157-140000	座金 14	2	2	2				
25-34	22417-300300	割ピン 3×30	1	1	1				
25-35	24761-010000	グリスニップル A-M6F	2	2	2				
25-36	195020-16642	ゲージホイールアームシャフト	2	2	D	2	2	205L	
25-37	795060-16720	ゲージホイール左コンプリート	1	1	C	1	1	38と41-33号の1台 40と53号の1台の の個数の1/2	
25-38	795060-16730	ゲージホイール右コンプリート	1	1	C	1	1		
25-39	795060-16740	ゲージホイールアームLコンプリート	1	1	C	1	1		
25-40	795060-16750	ゲージホイールアームRコンプリート	1	1	C	1	1		
25-41	194990-01650	セットボルト 12×40.5	2	2	B	6	4		
25-42	26757-120002	ナット 12	2	2	2				
25-43	195020-16811	ゲージホイール	2	2	B	6	4		
25-44	195060-16860	ゲージホイールシャフト 「83.8L」	2	2	C	4	4	M12(P1.75)	
25-45	24101-062044	ボールベアリング 6204	4	4	4				
25-46	195020-16840	ゲージホイールシャフトカラー	2	2	C	4	4	21.6×27.2×4	
25-47	22252-000470	穴用スナップリング 47	2	2	2				
25-48	194080-09561	軸付オイルシール 20 48 13	2	2	B	6	4	YM273	
25-49	195060-16870	ゲージホイール座金	2	2	2				
25-50	22512-050140	フェザークー 5×5×14	2	2	2				
25-51	194990-21050	袋ナット 12	2	2	2				
25-52	22212-120000	バネ座金 12	2	2	2				
25-53	22117-120000	座金 12	2	2	2				

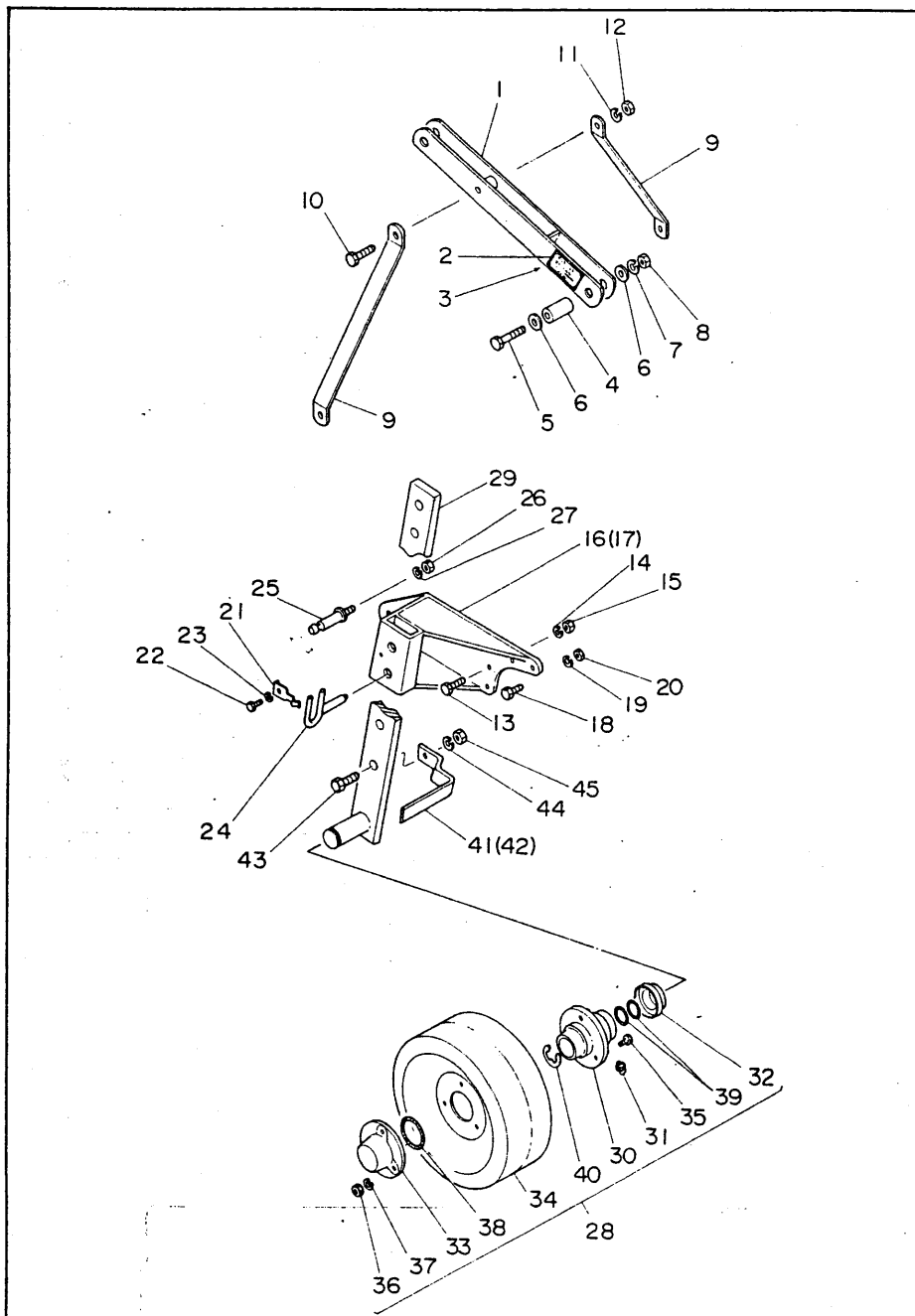


見出番号	部 番	部 品 名	1台当りの個数		ABC 区分	標準 在庫	販売 単位	備 考		
			RS160A	RS160B						
26-1	195020-15172	ロータリサイドサポータ	1	1	D	1	1			
26-2	26116-120282	ボルト 12×28	4	4				7T(強力ボルト)		
26-3	22212-120000	バネ座金 12	4	4						
26-4	26717-120002	ナット 12	4	4						
26-5	26116-140402	ボルト 14×40	4	4				7T(強力ボルト)		
26-6	22212-140000	バネ座金 14	4	4						
26-7	26717-140002	ナット 14	4	4						
26-8	195070-15180	ロータリギヤボックスブラケット	1	1	D	1	1	742L		
26-9	26116-120352	ボルト 12×35	6	6				7T(強力ボルト)		
26-10	22212-120000	バネ座金 12	6	6						
26-11	195020-15190	ロータリカバーハンガー	4	4	D	4	4			
26-12	26116-120352	ボルト 12×35	8	8				7T(強力ボルト)		
26-13	22212-120000	バネ座金 12	8	8						
26-14	195020-15231	ロータリカバーサイドシム 1.0	—	—	E		5			
26-15	195020-15241	ロータリカバーサイドシム 0.2	—	—	E		5			
26-16	195060-15240	ロアリンクピン 「104L」	2		C	2	2	M18(P1.5)		
26-17	26737-180002	ナット 18	2					細目		
26-18	22212-180000	バネ座金 18	2							
26-19	194990-36220	ヒッチピン 16×104	2	2	C	2	2			
26-20	22360-160000	スナップピン 16	2	2						
26-21	795070-15300	ドライブシャフトハウジングコンプリート	1	1	D	1	1	643L		
26-22	26116-120452	ボルト 12×45	6	6				7T(強力ボルト)		
26-23	22212-120000	バネ座金 12	6	6						
26-24	795070-15400	ロータリカバーコンプリート	1		E		1			
26-25	795071-15400	ロータリカバーコンプリート		1	E		1			
26-26	195070-15540	リヤサイドプレート	2	2	D	2	2			
26-27	26116-120282	ボルト 12×28	4	4						
26-28	22212-120000	バネ座金 12	4	4						
26-29	22212-140000	バネ座金 14	4	4						
26-30	26116-140502	ボルト 14×50	4	4				7T(強力ボルト)		
26-31	195070-15530	チョウナット 10	2	2	C	4	4			
26-32	795070-15600	リヤカバーコンプリート	1		E		1	34~46迄		
26-33	795071-15600	リヤカバーコンプリート		1	E		1	34~51迄		
26-34	195070-15610	リヤカバー	1	1	E		1			
26-35	195060-15780	リヤカバーランプ	5	5	D	5	5	40×42×4.5		
26-36	195070-15620	リンクチェーン	2	2	C	2	2			
26-37	195050-15850	リヤカバー盲蓋	1	1	C	1	1			
26-38	26116-100252	ボルト 10×25	4	4				7T(強力ボルト)		
26-39	22212-100000	バネ座金 10	4	4						
26-40	26717-100002	ナット 10	4	4						
26-41	26117-080182	ボルト 8×18	10	10						
26-42	26117-060162	ボルト 6×16	4	4						
26-43	22212-060000	バネ座金 6	4	4						
26-44	26717-060002	ナット 6	4	4						
26-45	22212-080000	バネ座金 8	10	10						
26-46	26717-080002	ナット 8	10	10						
26-47	195071-15630	リヤ補助カバー		2	D	2	2	210×250		
26-48	195071-15640	リヤ補助カバー止ネジ		2	C	4	4	38×119		
26-49	22212-100000	バネ座金 10		4						
26-50	22137-100000	座金 10		4						



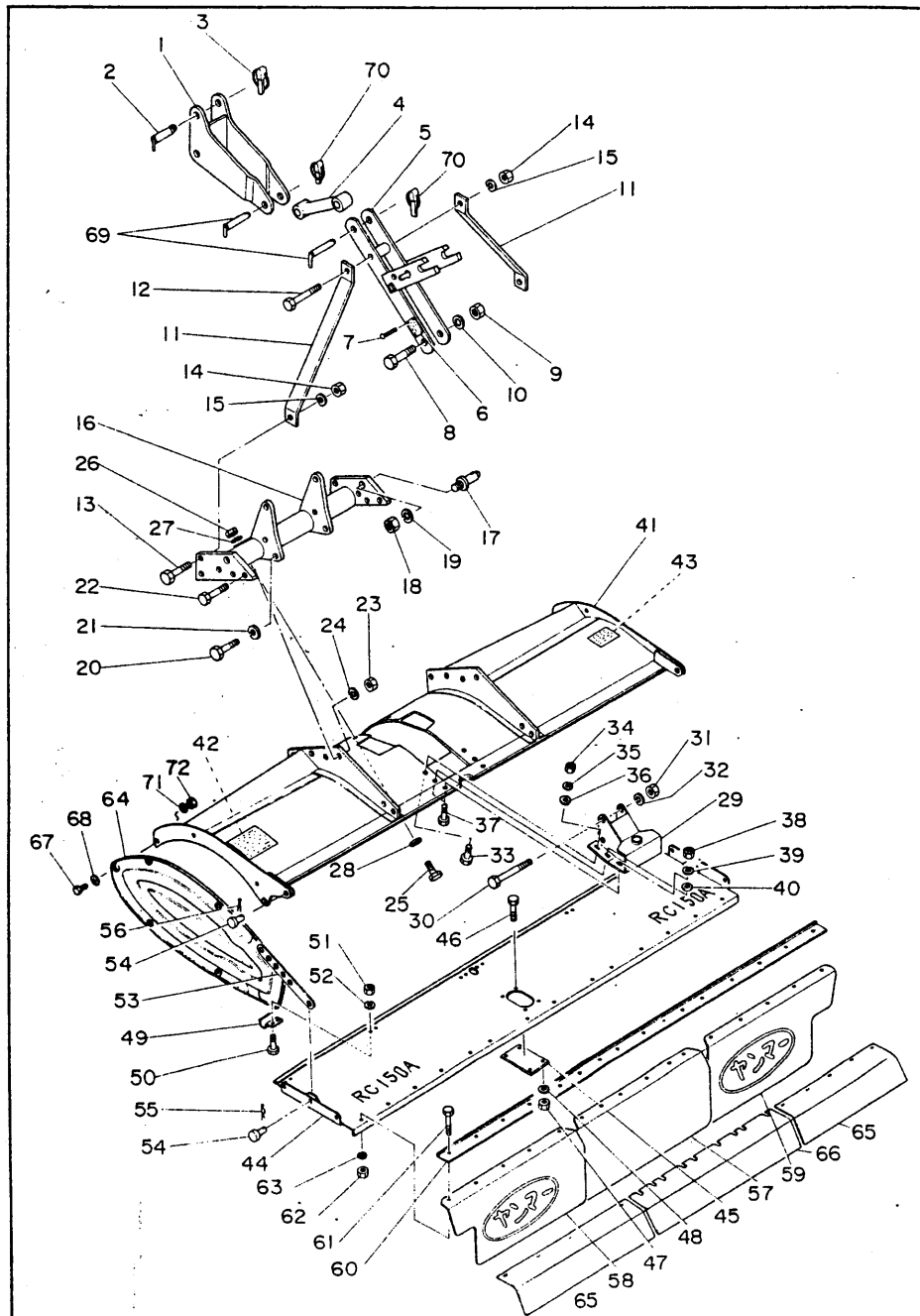
見出番号	部番	部 品 名	1台当りの 個 数	共通部品 RC135	ABC 区分	標準 在庫	販売 単位	備 考		
27-1	195022-15130	ロータリッパアーム	1		E		1			
27-2	195070-10100	ロータリッパ板 「RS160Bと共通」	1		E		1	RS160AはAの刻印を 打刻する。		
27-3	194080-65910	銘板打込鉄 2×5	4	4	C	20	10	YM273		
27-4	195020-15130	ロータリッパアームカラー	1		D	1	1			
27-5	26116-100852	ボルト 10×85	1					7T(強力ボルト)		
27-6	195020-15110	座金 11×30×3.2	2		C	4	4			
27-7	22212-100000	バネ座金 10	1							
27-8	26717-100002	ナット 10	1							
27-9	195070-16120	アッパアームステー	2		D	2	2	38×372×9		
27-10	195060-15050	リンクピッチ	1	1	E		1			
27-11	195060-15060	ピッチピン 「118L」	2	2	C	2	2	ツミ下寸法194×110L		
27-12	795060-15101	トップリンクコンプリート	1	1	D	1	1	穴中心間寸法200L		
27-13	794080-71410	ボールソケットロックピンコンプリート	2	2	B	6	4			
27-14	26116-121002	ボルト 12×100	1	1				7T(強力ボルト)		
27-15	22212-120000	バネ座金 12	1	1						
27-16	26717-120002	ナット 12	1	1						
27-17	26116-120352	ボルト 12×35	2	2				7T(強力ボルト)		
27-18	22212-120000	バネ座金 12	2	2						
27-19	26717-120002	ナット 12	2	2						
27-20	195060-16110	アジャストスクリューハンドル	1	1	D	1	1	外径210φ		
27-21	22352-080400	ロールピン 8×40	1	1						
27-22	195060-16270	デプスアジャストスクリュー	1	1	D	1	1	560L		
27-23	195060-16200	デプスアジャストナット A	1	1	D	1	1	90L		
27-24	24761-010000	グリスニップル A-M6F	1							
27-25	195060-16460	デプスアジャストナット B	1	1	D	1	1			
27-26	24761-010000	グリスニップル A-M6F	1							
27-27	195060-16410	スクリューブラケットアーム L	1	1	D	1	1	32×163×46		
27-28	195060-16400	スクリューブラケットアーム R	1	1	D	1	1	32×147×6		
27-29	195060-16390	スクリューブラケットアームプレート	1	1	D	1	1	38×50×28		
27-30	26117-080140	ボルト 8×14	4	4						
27-31	22212-080000	バネ座金 8	4	4						
27-32	195060-16440	アームピン	1	1	D	1	1	12×20×84		
27-33	22352-060250	ロールピン 6×25	2	2						
27-34	195060-16420	スクリューブラケットレバー	1	1	E		1			
27-35	195060-16430	スクリューブラケットカム	1	1	D	1	1	31×43×59		
27-36	22352-080300	ロールピン 8×30	1	1						
27-37	195060-16450	リターンスプリング	1	1	B	3	2	吉備(有線電線41)		
27-38	194990-10640	セットスクリュー 20	2	2	D	2	2			
27-39	22212-200000	バネ座金 20	2	2						
27-40	195022-16512	デプスフレーム	1		E		1			
27-41	195060-16310	ゲージホイールアジャスタ	1	1	E		1	270L		
27-42	195060-16320	ブッシュ 16.1×21.7×118	1	1	C	1	1			
27-43	195060-16330	ボルト 14×142	1	1						
27-44	26817-140002	ミソ付ナット 14	1	1						
27-45	22157-140000	座金 14	2	2						
27-46	22417-300300	割ピン 3×30	1	1						
27-47	194990-34611	ピン 10×70	2	2	C	4	4			
27-48	22360-100000	スナップピン 10	2	2						
27-49	195060-16360	デプスアジャストフレームピン	1	1	D	1	1	22φ×234L		
27-50	22117-220000	座金 22	2	2						

28. デプスゲージ関係 (RS160B)



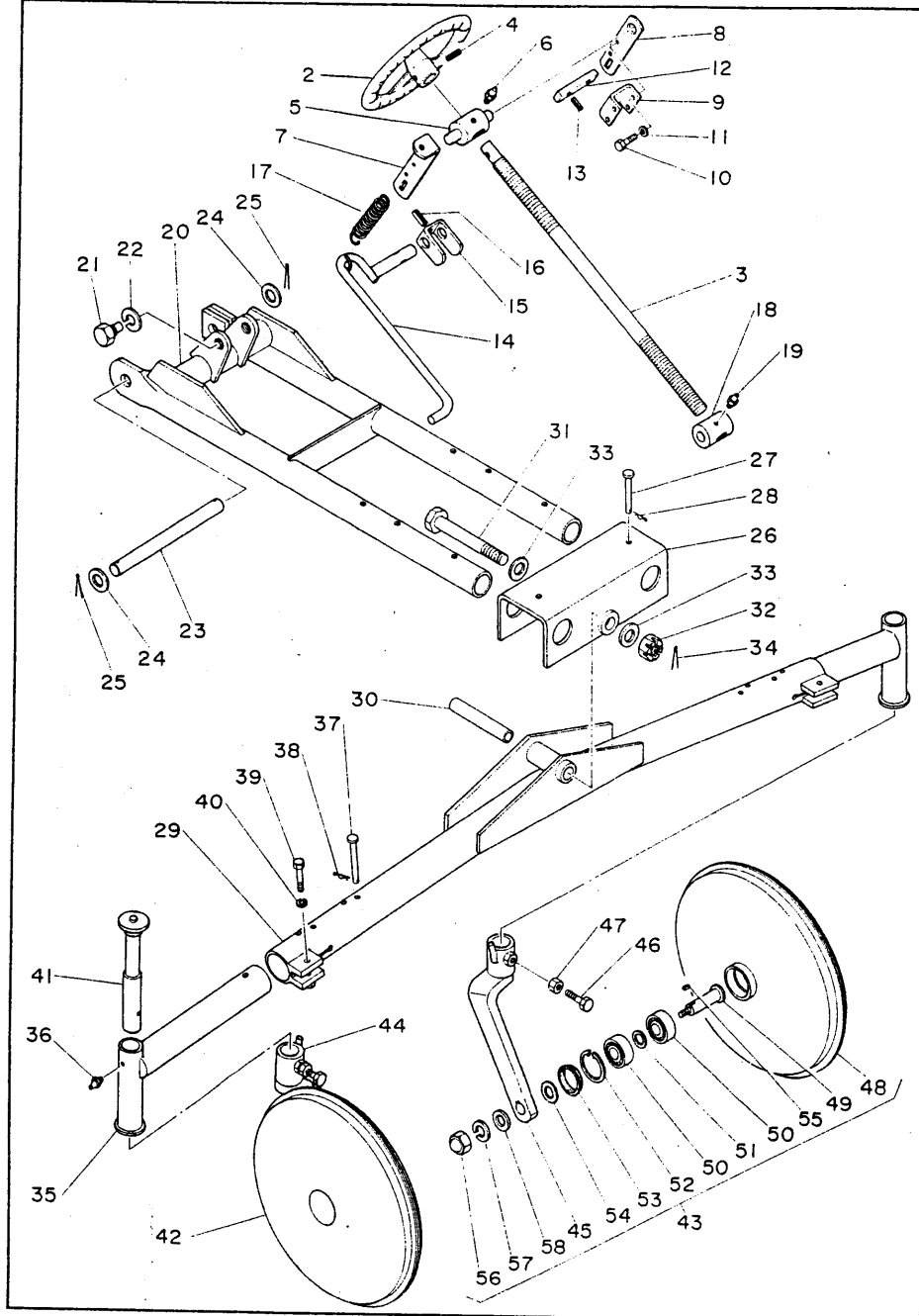
28. デプスゲージ関係 (RS160B)

見出番号	部 番	部 品 名	1台当りの 個 数	共通部品 RS160A	ABC 区分	標準 在庫	販売 単位	備 考		
28-1	195071-16140	ロータリアップパーアーム	1		E		1			
28-2	195070-10100	ロータリ銘板「RS160Aと共通」	1	1	E		1	RS160BはBの 部印を付ける		
28-3	194080-65910	銘板打込鉄 2×5	4	4	C	20	10			
28-4	195020-15130	ロータリアップパーアームカラー	1	1	D	1	1	11×19×66		
28-5	26116-100852	ボルト 10×85	1	1				7T(強力ボルト)		
28-6	195020-15110	座金 11×30×3.2	2	2	C	4	4			
28-7	22212-100000	バネ座金 10	1	1						
28-8	26717-100002	ナット 10	1	1						
28-9	195070-16120	アップパーアームステー	2	2	D	2	2			
28-10	26116-121002	ボルト 12×100	1	1				7T(強力ボルト)		
28-11	22212-120000	バネ座金 12	1	1						
28-12	26717-120002	ナット 12	1	1						
28-13	26116-120502	ボルト 12×50	2					7T(強力ボルト)		
28-14	22212-120000	バネ座金 12	2							
28-15	26717-120002	ナット 12	2							
28-16	795071-16201	ホイールブラケット 左	1		D	1	1			
28-17	795071-16301	ホイールブラケット 右	1		D	1	1			
28-18	26116-120402	ボルト 12×40	6					7T(強力ボルト)		
28-19	22212-120000	バネ座金 12	6							
28-20	26717-120002	ナット 12	6							
28-21	195071-16180	アームピンストッパー	2		C	2	2			
28-22	26116-080102	ボルト 8×10	2					7T(強力ボルト)		
28-23	22212-080000	バネ座金 8	2							
28-24	195071-16170	ゲージホイールアーム止ピン	2		D	2	2			
28-25	195060-15240	ロアリンクピン	2	2	C	4	4	26-16と共通		
28-26	26737-180002	ナット 18	2	2				細目		
28-27	22212-180000	バネ座金 18	2	2						
28-28	795071-16400	ゲージホイールコンプリート	2		C	2	2	29-40迄		
28-29	195071-16410	ゲージホイールアーム	2		C	1	1			
28-30	195071-16430	ゲージホイールメタル	2		D	2	2			
28-31	24764-010000	グリスニップル A-M6F	2					黄銅		
28-32	195071-16440	ゲージホイールメタルカラー	2		C	2	2			
28-33	195071-16450	ゲージホイールメタルキャップ	2		C	2	2			
28-34	195071-16460	ゲージホイール	2		D	2	2			
28-35	26116-080382	ボルト 8×38	6					7T(強力ボルト)		
28-36	26717-080002	ナット 8	6							
28-37	22212-080000	バネ座金 8	6							
28-38	24321-000550	Oリング C55	2							
28-39	24311-000300	Oリング P30	4							
28-40	22272-000240	E形スナッピング 24	2							
28-41	195071-16280	スクレーパ 左	1		B	3	2			
28-42	195071-16290	スクレーパ 右	1		B	3	2			
28-43	26116-120402	ボルト 12×40	2					7T(強力ボルト)		
28-44	22212-120000	バネ座金 12	2							
28-45	26717-120002	ナット 12	2							



見出番号	部番	部 品 名	1台当りの 個 数	共 通	部 品	ABC	標準	販売	備 考		
					RC135	区分	在庫	単位			
32-1	195060-15050	リンクピッチ	1		1	E		1			
32-2	195060-15060	ピッチピン	2		2	D	2	2			
32-3	794080-71410	ボールソケットロックピンコンプリート	2		2	B	6	4	YM273		
32-4	795060-15101	トップリンクコンプリート	1		1	D	1	1	27-12と共通		
32-5	195060-15130	ロータリアッパーアーム	1		1	E		1			
32-6	195061-10810	ロータリ機体銘板	1			E		1			
32-7	194080-65910	銘板打込紙 2×5	4		4	D	4	4			
32-8	26117-160802	ボルト 16×80	1		1						
32-9	26717-160002	ナット 16	1		1						
32-10	22212-160000	バネ座金 16	1		1						
32-11	195060-15190	アッパーアームステー	2		2	D	2	2	38×206×373		
32-12	26116-121002	ボルト 12×100	1		1				7T(強力ボルト)		
32-13	26116-120352	ボルト 12×35	2		2						
32-14	26717-120002	ナット 12	3		3						
32-15	22212-120000	バネ座金 12	3		3						
32-16	795060-15200	フロントビームコンプリート	1		1	E		1			
32-17	195060-15240	ロアリンクピン	2		2	C	2	2	26-16と共通		
32-18	26737-180002	ナット 18	2		2						
32-19	22212-180000	バネ座金 18	2		2						
32-20	26116-120302	ボルト 12×30	6		6						
32-21	22212-120000	バネ座金 12	6		6						
32-22	26116-120352	ボルト 12×35	8		8				7T(強力ボルト)		
32-23	26717-120002	ナット 12	8		8						
32-24	22212-120000	バネ座金 12	8		8						
32-25	26117-080182	ボルト 8×18	4		4						
32-26	26717-080002	ナット 8	4		4						
32-27	22212-080000	バネ座金 8	4		4						
32-28	22127-080000	座金 8	4		4						
32-29	795060-15300	リヤピッチコンプリート	1		1	E		1			
32-30	26116-100802	ボルト 10×80	2		2				7T(強力ボルト)		
32-31	26717-100002	ナット 10	2		2						
32-32	22212-100000	バネ座金 10	2		2						
32-33	26117-080182	ボルト 8×18	2		2						
32-34	26717-080002	ナット 8	2		2						
32-35	22212-080000	バネ座金 8	2		2						
32-36	22127-080000	座金 8	2		2						
32-37	26116-100252	ボルト 10×25	4		4				7T(強力ボルト)		
32-38	26717-100002	ナット 10	4		4						
32-39	22212-100000	バネ座金 10	2		2						
32-40	22127-100000	座金 10	4		4						
32-41	795061-15350	ロータリカバー銘板付	1			E		1	42-43付		
32-42	195061-10820	ロータリ爪配列銘板	1			E		1			
32-43	195060-10830	ロータリ給油指示銘板	1		1	E		1			
32-44	795061-15700	リヤカバーコンプリート	1			E		1			
32-45	195050-15850	リヤカバー盲蓋	1		1	C	1	1	26-37と共通		
32-46	26117-060162	ボルト 6×16	4		4						
32-47	26717-060002	ナット 6	4		4						
32-48	22212-060000	バネ座金 6	4		4						
32-49	195060-15780	リヤカバークランプ	6		6	D	6	6	26-35と共通		
32-50	26117-080182	ボルト 8×18	12		12						

33. デブスゲージ関係



33. デブスゲージ関係

見出番号	部番	部品名	1台当りの 個数	共通 部品	ABC 区分	標準 在庫	販売 単位	備考		
33-1	795060-16100	アジャストスクリュコンプリート	1	1	D	1	1	2-6迄と18-19迄		
33-2	195060-16110	アジャストスクリュハンドル	1	1	D	1	1	27-20と共通		
33-3	195060-16270	デブスアジャストスクリュ	1	1	D	1	1	27-22と共通		
33-4	22352-080400	ロールピン 8×40	1	1						
33-5	195060-16200	デブスアジャストナット A	1	1	D	1	1	27-23と共通		
33-6	24761-010000	グリスニップル A-M6F	1	1						
33-7	195060-16410	スクリュブラケットアーム L	1	1	D	1	1	27-27と共通		
33-8	195060-16400	スクリュブラケットアーム R	1	1	D	1	1	27-28と共通		
33-9	195060-16390	スクリュブラケットアームプレート	1	1	D	1	1	27-29と共通		
33-10	26117-080140	ボルト 8×14	4	4						
33-11	22212-080000	バネ座金 8	4	4						
33-12	195060-16440	アームピン	1	1	D	1	1	27-32と共通		
33-13	22352-060250	ロールピン 6×25	2	2						
33-14	195060-16420	スクリュブラケットレバー	1	1	E		1	27-34と共通		
33-15	195060-16430	スクリュブラケットカム	1	1	D	1	1	27-35と共通		
33-16	22352-080300	ロールピン 8×30	1	1						
33-17	195060-16450	リターンスプリング	1	1	B	3	2	27-37と共通		
33-18	195060-16460	デブスアジャストナット B	1	1	D	1	1	27-25と共通		
33-19	24761-010000	グリスニップル A-M6F	1	1						
33-20	795060-16500	デブスフレームコンプリート	1	1	E		1			
33-21	194990-10640	セットスクリュ 20	2	2	D	2	2	27-38と共通		
33-22	22212-200000	バネ座金 20	2	2						
33-23	195060-16360	デブスアジャストフレームピン	1	1	D	1	1	27-49と共通		
33-24	22117-220000	座金 22	2	2						
33-25	22417-500350	割ピン 5×35	2	2						
33-26	195060-16310	ゲージホイールアジャスタ	1	1	E		1	27-41と共通		
33-27	194990-34611	ピン 10×70	2	2	D	2	2	27-47と共通		
33-28	22360-100000	スナップピン 10	2	2						
33-29	195061-16600	ゲージホイールビーム	1	1	E		1	27-42と共通		
33-30	195060-16320	ブッシュ 16.1×21.7×118	1	1	C	1	1			
33-31	195060-16330	ボルト 14×142	1	1	C	1	1			
33-32	26817-140002	ミソ付ナット 14	1	1						
33-33	22157-140000	座金 14	2	2						
33-34	22417-300300	割ピン 3×30	1	1						
33-35	195060-16700	ゲージホイールアジャストビーム	2	2	E		2			
33-36	24761-010000	グリスニップル A-M6F	2	2						
33-37	194990-34611	ピン 10×70	2	2	D	2	2	27と共通		
33-38	28360-100000	スナップピン 10	2	2						
33-39	26116-120502	ボルト 12×50	2	2				7T(強力ボルト)		
33-40	22212-120000	バネ座金 12	2	2						
33-41	195020-16642	ゲージホイールアームシャフト	2	2	D	2	2	27-54と共通		
33-42	795060-16720	ゲージホイール左コンプリート	1	1	C	1	1	44と45-58迄の1台 当りの個数の1/2		
33-43	795060-16730	ゲージホイール右コンプリート	1	1	C	1	1	45-58迄の1台当り の個数の1/2		
33-44	795060-16740	ゲージホイールアームLコンプリート	1	1	C	1	1	27-56と共通		
33-45	795060-16750	ゲージホイールアームRコンプリート	1	1	C	1	1	27-58と共通		
33-46	194990-01650	セットボルト 12×40.5	2	2	B	6	4	27-59と共通		
33-47	26757-120002	ナット 12	2	2						
33-48	195020-16811	ゲージホイール	2	2	B	6	4	27-61と共通		
33-49	195060-16860	ゲージホイールシャフト	2	2	C	2	2	27-62と共通		
33-50	24101-062044	ボールベアリング 6204	4	4						

